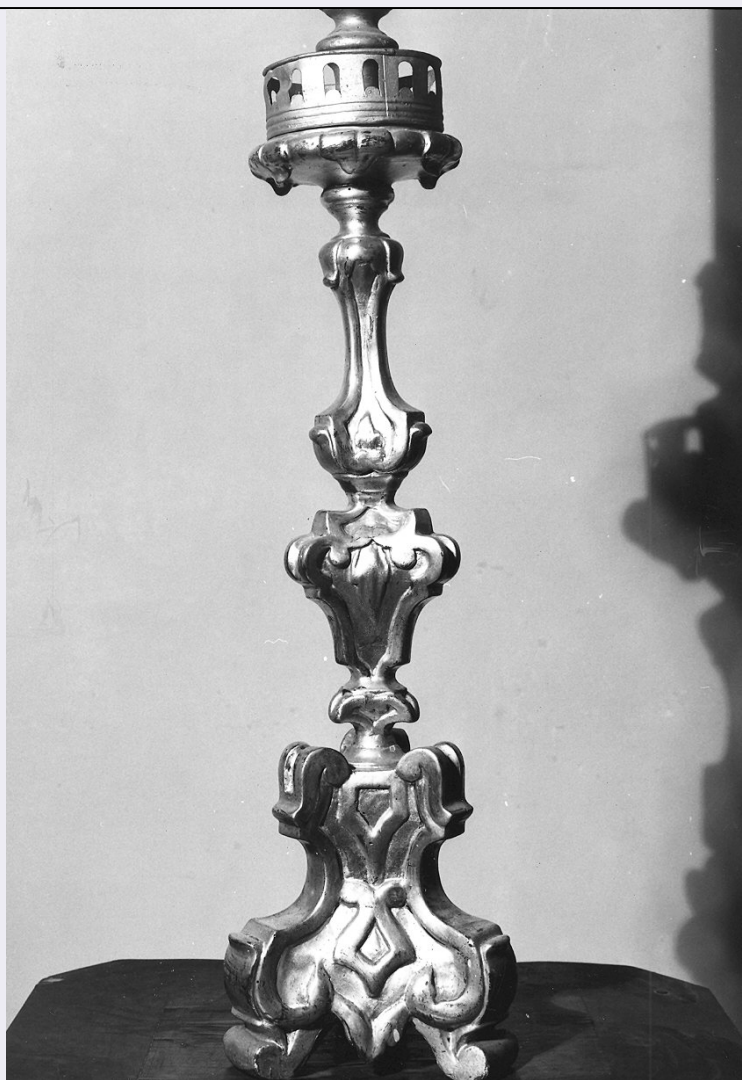


SCHEDA



CD - CODICI

TSK - Tipo scheda OA

LIR - Livello ricerca C

NCT - CODICE UNIVOCO

NCTR - Codice regione 08

NCTN - Numero catalogo generale 00151201

ESC - Ente schedatore S36

ECP - Ente competente S36

OG - OGGETTO

OGT - OGGETTO

OGTD - Definizione candeliere

OGTV - Identificazione serie

QNT - QUANTITA'

QNTN - Numero 6

LC - LOCALIZZAZIONE GEOGRAFICO-AMMINISTRATIVA

PVC - LOCALIZZAZIONE GEOGRAFICO-AMMINISTRATIVA ATTUALE

PVCS - Stato Italia

PVCR - Regione	Emilia Romagna
PVCP - Provincia	PR
PVCC - Comune	Parma
LDC - COLLOCAZIONE SPECIFICA	
LDCT - Tipologia	oratorio
LDCN - Denominazione	Oratorio di S. Maria delle Grazie
LDCU - Denominazione spazio viabilistico	strada Farnese
LDCS - Specifiche	sagrestia
LA - ALTRE LOCALIZZAZIONI GEOGRAFICO-AMMINISTRATIVE	
TCL - Tipo di localizzazione	luogo di provenienza
PRV - LOCALIZZAZIONE GEOGRAFICO-AMMINISTRATIVA	
PRVR - Regione	Emilia Romagna
PRVP - Provincia	PR
PRVC - Comune	Parma
PRVL - Località	Parma
PRC - COLLOCAZIONE SPECIFICA	
PRCT - Tipologia	oratorio
PRCD - Denominazione	Oratorio del Cimitero della Villetta
PRCC - Complesso monumentale di appartenenza	Cimitero della Villetta
DT - CRONOLOGIA	
DTZ - CRONOLOGIA GENERICA	
DTZG - Secolo	sec. XVIII
DTZS - Frazione di secolo	seconda metà
DTS - CRONOLOGIA SPECIFICA	
DTSI - Da	1750
DTSF - A	1799
DTM - Motivazione cronologia	analisi stilistica
AU - DEFINIZIONE CULTURALE	
ATB - AMBITO CULTURALE	
ATBD - Denominazione	ambito parmense
ATBM - Motivazione dell'attribuzione	analisi stilistica
MT - DATI TECNICI	
MTC - Materia e tecnica	legno/ argentatura/ doratura/ intaglio
MIS - MISURE	
MISA - Altezza	72
MIST - Validità	ca.
CO - CONSERVAZIONE	
STC - STATO DI CONSERVAZIONE	
STCC - Stato di conservazione	buono

STCS - Indicazioni specifiche	argentati e dorati di recente
DA - DATI ANALITICI	
DES - DESCRIZIONE	
DESO - Indicazioni sull'oggetto	A base triangolare, hanno i piedi a ricciolo e decorazioni a foglie e motivi geometrici.
DESI - Codifica Iconclass	NR (recupero pregresso)
DESS - Indicazioni sul soggetto	NR (recupero pregresso)
NSC - Notizie storico-critiche	Rispecchiano nelle volute e nelle decorazioni il gusto tipico della seconda metà del '700
TU - CONDIZIONE GIURIDICA E VINCOLI	
ACQ - ACQUISIZIONE	
ACQT - Tipo acquisizione	donazione
ACQN - Nome	Pia Unione Ufficiali
ACQL - Luogo acquisizione	PR/ Parma
CDG - CONDIZIONE GIURIDICA	
CDGG - Indicazione generica	proprietà Ente pubblico territoriale
CDGS - Indicazione specifica	Comune di Parma
CDGI - Indirizzo	strada Repubblica, 1 43100 Parma (PR)
DO - FONTI E DOCUMENTI DI RIFERIMENTO	
FTA - DOCUMENTAZIONE FOTOGRAFICA	
FTAX - Genere	documentazione allegata
FTAP - Tipo	fotografia b/n
FTAN - Codice identificativo	SBAS PR 54736
AD - ACCESSO AI DATI	
ADS - SPECIFICHE DI ACCESSO AI DATI	
ADSP - Profilo di accesso	1
ADSM - Motivazione	scheda contenente dati liberamente accessibili
CM - COMPILAZIONE	
CMP - COMPILAZIONE	
CMPD - Data	1983
CMPN - Nome	Chiusa M. C.
FUR - Funzionario responsabile	Fornari Schianchi L.
RVM - TRASCRIZIONE PER INFORMATIZZAZIONE	
RVMD - Data	2006
RVMN - Nome	ARTPAST/ Campanini S.
AGG - AGGIORNAMENTO - REVISIONE	
AGGD - Data	2006
AGGN - Nome	ARTPAST/ Campanini S.
AGGF - Funzionario	

responsabile

NR (recupero pregresso)

AN - ANNOTAZIONI

OSS - Osservazioni

Scheda n. 11