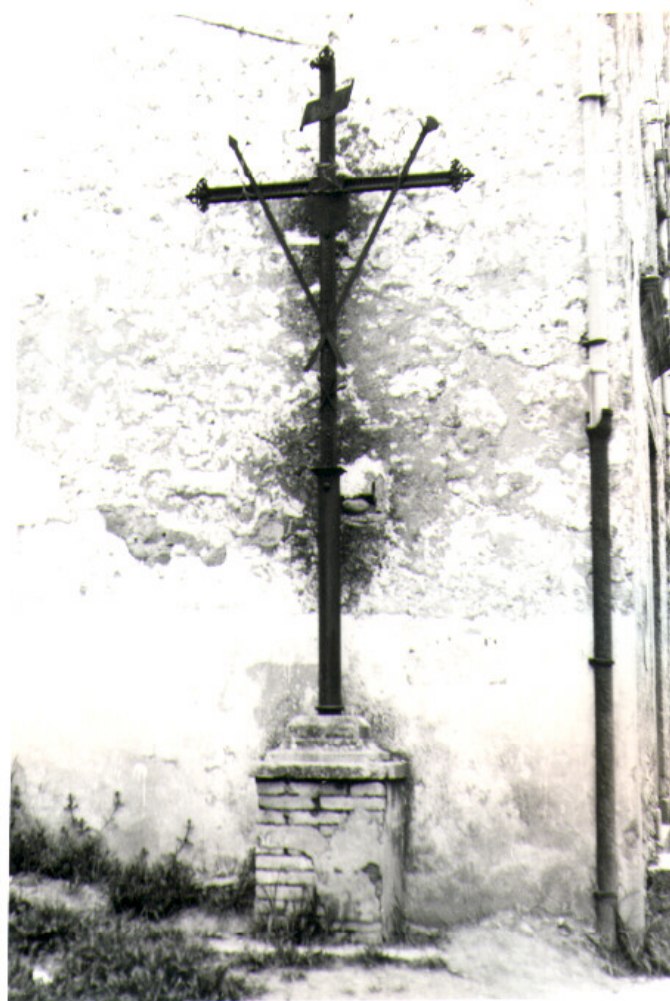


SCHEDA



CD - CODICI

TSK - Tipo scheda OA

LIR - Livello ricerca C

NCT - CODICE UNIVOCO

NCTR - Codice regione 08

NCTN - Numero catalogo
generale 00381349

ESC - Ente schedatore S36

ECP - Ente competente S36

OG - OGGETTO

OGT - OGGETTO

OGTD - Definizione dipinto

SGT - SOGGETTO

SGTI - Identificazione veduta dell'isola Tiberina a Roma

LC - LOCALIZZAZIONE GEOGRAFICO-AMMINISTRATIVA

PVC - LOCALIZZAZIONE GEOGRAFICO-AMMINISTRATIVA ATTUALE

PVCS - Stato Italia

PVCR - Regione Emilia Romagna

PVCP - Provincia PR

PVCC - Comune	Parma
LDC - COLLOCAZIONE SPECIFICA	
LDCT - Tipologia	palazzo
LDCN - Denominazione	Accademia Nazionale di Belle Arti di Parma
LDCC - Complesso monumentale di appartenenza	Palazzo della Pilotta
LDCU - Denominazione spazio viabilistico	viale Toschi, 1
LDCS - Specifiche	sala Accademici sec. XIX
DT - CRONOLOGIA	
DTZ - CRONOLOGIA GENERICA	
DTZG - Secolo	sec. XIX
DTS - CRONOLOGIA SPECIFICA	
DTSI - Da	1837
DTSV - Validità	ca.
DTSF - A	1837
DTSL - Validità	ca.
DTM - Motivazione cronologia	bibliografia
AU - DEFINIZIONE CULTURALE	
AUT - AUTORE	
AUTM - Motivazione dell'attribuzione	bibliografia
AUTN - Nome scelto	Drugman Giuseppe
AUTA - Dati anagrafici	1810/ 1846
AUTH - Sigla per citazione	00001383
MT - DATI TECNICI	
MTC - Materia e tecnica	tela/ pittura a olio
MIS - MISURE	
MISA - Altezza	60
MISL - Larghezza	73.5
CO - CONSERVAZIONE	
STC - STATO DI CONSERVAZIONE	
STCC - Stato di conservazione	discreto
STCS - Indicazioni specifiche	tela leggermente allentata
DA - DATI ANALITICI	
DES - DESCRIZIONE	
DESO - Indicazioni sull'oggetto	NR (recupero pregresso)
DESI - Codifica Iconclass	NR (recupero pregresso)
DESS - Indicazioni sul soggetto	Vedute: Roma: isola Tiberina. Fiumi: Tevere. Figure: pescatori. Oggetti: reti da pesca. Fenomeni naturali: luce. Fenomeni metereologici: nubi.

ISR - ISCRIZIONI

ISRC - Classe di appartenenza	documentaria
ISRS - Tecnica di scrittura	a impressione
ISRT - Tipo di caratteri	numeri arabi
ISRP - Posizione	retro
ISRI - Trascrizione	3263

NSC - Notizie storico-critiche

La tela è da riferirsi al periodo del pensionato artistico di Giuseppe Drugman a Roma, protrattosi dal gennaio 1837 al maggio 1838, e da considerarsi come una delle esercitazioni che il pittore era tenuto ad inviare all'Accademia di Parma a riprova dei propri progressi artistici (Cavalieri Maucci 1980, p. 248). Nel diario scrupolosamente compilato durante tale soggiorno egli annota nel luglio 1837 che "In questo mese ho terminato il mio primo saggio, quello cioè di fabbriche: L'Isola di S.Bartolomeo e l'Isola Tiberina" (tale diario è pubblicato in Battelli 1936, pp. 165-172). Si tratta senz'altro di uno studio dal vero, di grande effetto atmosferico ed effusione sentimentale, con la serie continua di edifici e abitazioni, di mura dirute e ponti che si rispecchiano nelle placide acque del Tevere animato dalla presenza di alcune imbarcazioni con le reti alzate. E' stilisticamente raffrontabile con un pregevole disegno a matita raffigurante "Case presso il Ponte Sisto a Roma", conservato presso la Biblioteca Palatina di Parma, eseguito anch'esso dal Drugman durante il pensionato romano e con il quale condivide il medesimo taglio compositivo (Cirillo-Godi 1991, p. 277, fig. 464).

TU - CONDIZIONE GIURIDICA E VINCOLI**CDG - CONDIZIONE GIURIDICA**

CDGG - Indicazione generica	proprietà Ente pubblico non territoriale
CDGS - Indicazione specifica	Accademia Nazionale di Belle Arti di Parma
CDGI - Indirizzo	viale Toschi, 1- 43100 Parma (PR)

DO - FONTI E DOCUMENTI DI RIFERIMENTO**FTA - DOCUMENTAZIONE FOTOGRAFICA**

FTAX - Genere	documentazione allegata
FTAP - Tipo	fotografia b/n
FTAN - Codice identificativo	SPSAE PR 129553

FTA - DOCUMENTAZIONE FOTOGRAFICA

FTAX - Genere	documentazione allegata
FTAP - Tipo	diapositiva colore
FTAN - Codice identificativo	SPSAE PR 129554

FNT - FONTI E DOCUMENTI

FNTP - Tipo	inventario
FNTT - Denominazione	Inventari 1851-1876 (fasc. 7: Inventario generale delle Materie Artistiche raccolte e custodite nella R. Accademia, abbozzo d'Inventario incominciato nel 1874)
FNTD - Data	1874 ca.
FNTF - Foglio/Carta	c. 45

FNTN - Nome archivio	Archivio Accademia di Belle Arti di Parma
FNTS - Posizione	NR (recupero pregresso)
FNTI - Codice identificativo	NR (recupero pregresso)
FNT - FONTI E DOCUMENTI	
FNTP - Tipo	inventario
FNTT - Denominazione	Inventari 1870 (fasc. 1/A, n. 4: Inventario delle proprietà mobili dello Stato esistenti nella R. Accademia Parmense di Belle Arti...)
FNTD - Data	1874 ca.
FNTF - Foglio/Carta	c. 57
FNTN - Nome archivio	Archivio Accademia di Belle Arti di Parma
FNTS - Posizione	NR (recupero pregresso)
FNTI - Codice identificativo	NR (recupero pregresso)
FNT - FONTI E DOCUMENTI	
FNTP - Tipo	inventario
FNTT - Denominazione	Inventari secc. XIX-XX (fasc. C, n. 2: Quadri Disegni Incisioni)
FNTD - Data	sec. XX inizio
FNTN - Nome archivio	Archivio Accademia di Belle Arti di Parma
FNTS - Posizione	NR (recupero pregresso)
FNTI - Codice identificativo	NR (recupero pregresso)
BIB - BIBLIOGRAFIA	
BIBX - Genere	bibliografia specifica
BIBA - Autore	Battelli G.
BIBD - Anno di edizione	1936
BIBH - Sigla per citazione	00002176
BIBN - V., pp., nn.	pp. 165-167
BIB - BIBLIOGRAFIA	
BIBX - Genere	bibliografia specifica
BIBA - Autore	Cavalieri Maucci C.
BIBD - Anno di edizione	1980
BIBH - Sigla per citazione	00002177
BIBN - V., pp., nn.	pp. 250-251
BIBI - V., tavv., figg.	tav. 5
BIB - BIBLIOGRAFIA	
BIBX - Genere	bibliografia specifica
BIBA - Autore	Cirillo G./ Godi G.
BIBD - Anno di edizione	1991
BIBH - Sigla per citazione	00000003
BIBN - V., pp., nn.	p. 277
BIB - BIBLIOGRAFIA	
BIBX - Genere	bibliografia specifica
BIBA - Autore	Manfredi G.
BIBD - Anno di edizione	1992
BIBH - Sigla per citazione	00002248

BIBN - V., pp., nn.	p. 129
BIB - BIBLIOGRAFIA	
BIBX - Genere	bibliografia specifica
BIBA - Autore	Mendogni P.P.
BIBD - Anno di edizione	1992
BIBH - Sigla per citazione	00002386
BIBN - V., pp., nn.	p. 721
BIB - BIBLIOGRAFIA	
BIBX - Genere	bibliografia specifica
BIBA - Autore	Enciclopedia Parma
BIBD - Anno di edizione	1998
BIBH - Sigla per citazione	00000904
BIBN - V., pp., nn.	p. 302
BIB - BIBLIOGRAFIA	
BIBX - Genere	bibliografia specifica
BIBA - Autore	Lasagni R.
BIBD - Anno di edizione	1999
BIBH - Sigla per citazione	00001161
BIBN - V., pp., nn.	v. II p. 494
BIB - BIBLIOGRAFIA	
BIBX - Genere	bibliografia specifica
BIBA - Autore	Coccioli Mastroviti A.
BIBD - Anno di edizione	2001
BIBH - Sigla per citazione	00002245
BIBN - V., pp., nn.	p. 102
BIB - BIBLIOGRAFIA	
BIBX - Genere	bibliografia specifica
BIBA - Autore	Tanara Sacchelli M.
BIBD - Anno di edizione	2006
BIBH - Sigla per citazione	00002703
BIBN - V., pp., nn.	p. 35
MST - MOSTRE	
MSTT - Titolo	Maria Luigia Donna e Sovrana. Una Corte Europea a Parma 1815-1847
MSTL - Luogo	Colorno (PR)
MSTD - Data	1992
AD - ACCESSO AI DATI	
ADS - SPECIFICHE DI ACCESSO AI DATI	
ADSP - Profilo di accesso	1
ADSM - Motivazione	scheda contenente dati liberamente accessibili
CM - COMPILAZIONE	
CMP - COMPILAZIONE	
CMPD - Data	2006

CMPN - Nome	Campanini S.
FUR - Funzionario responsabile	Damiani G.
RVM - TRASCRIZIONE PER INFORMATIZZAZIONE	
RVMD - Data	2006
RVMN - Nome	ARTPAST/ Campanini S.
AGG - AGGIORNAMENTO - REVISIONE	
AGGD - Data	2006
AGGN - Nome	ARTPAST/ Campanini S.
AGGF - Funzionario responsabile	NR (recupero pregresso)
AN - ANNOTAZIONI	
OSS - Osservazioni	scheda n. 16