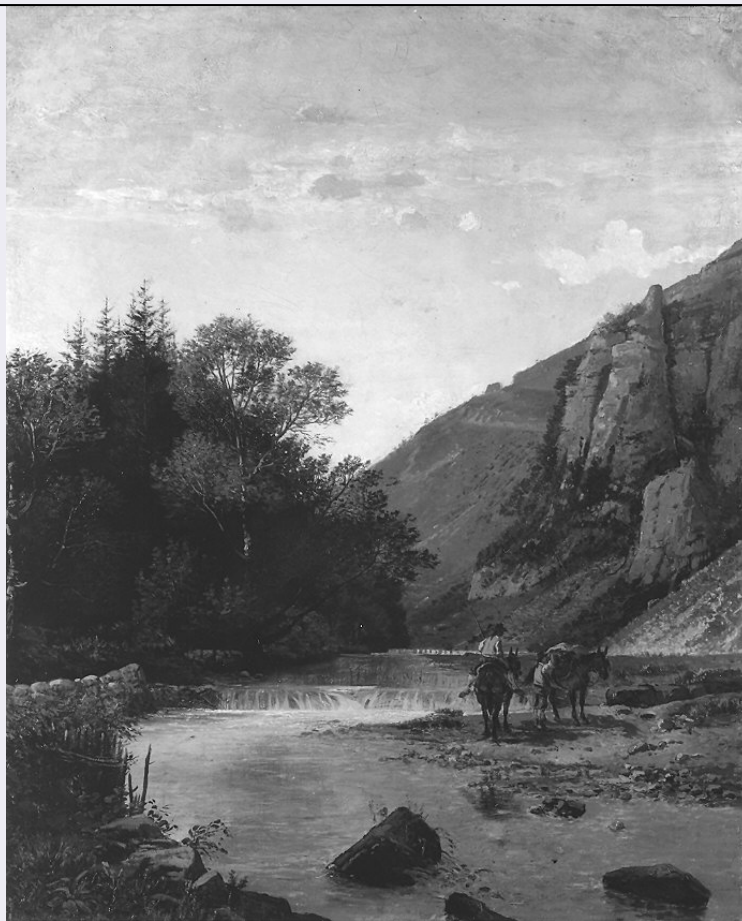


# SCHEDA



## CD - CODICI

TSK - Tipo scheda OA

LIR - Livello ricerca C

### NCT - CODICE UNIVOCO

NCTR - Codice regione 08

NCTN - Numero catalogo generale 00381353

ESC - Ente schedatore S36

ECP - Ente competente S36

## OG - OGGETTO

### OGT - OGGETTO

OGTD - Definizione dipinto

### SGT - SOGGETTO

SGTI - Identificazione paesaggio montano

## LC - LOCALIZZAZIONE GEOGRAFICO-AMMINISTRATIVA

### PVC - LOCALIZZAZIONE GEOGRAFICO-AMMINISTRATIVA ATTUALE

PVCS - Stato Italia

PVCR - Regione Emilia Romagna

PVCP - Provincia PR

PVCC - Comune Parma

### LDC - COLLOCAZIONE SPECIFICA

<b>LDCT - Tipologia</b>	palazzo
<b>LDCN - Denominazione</b>	Accademia Nazionale di Belle Arti di Parma
<b>LDCC - Complesso monumentale di appartenenza</b>	Palazzo della Pilotta
<b>LDCU - Denominazione spazio viabilistico</b>	viale Toschi, 1
<b>LDCS - Specifiche</b>	sala Accademici se. XIX

## DT - CRONOLOGIA

### DTZ - CRONOLOGIA GENERICA

**DTZG - Secolo** sec. XIX

### DTS - CRONOLOGIA SPECIFICA

**DTSI - Da** 1860

**DTSV - Validità** ca.

**DTSF - A** 1874

**DTSL - Validità** ante

**DTM - Motivazione cronologia** analisi stilistica

**DTM - Motivazione cronologia** documentazione

## AU - DEFINIZIONE CULTURALE

### AUT - AUTORE

**AUTM - Motivazione dell'attribuzione** documentazione

**AUTN - Nome scelto** Isola Claudio Giacomo

**AUTA - Dati anagrafici** 1837/ 1884

**AUTH - Sigla per citazione** 00001382

## MT - DATI TECNICI

**MTC - Materia e tecnica** tela/ pittura a olio

### MIS - MISURE

**MISA - Altezza** 90

**MISL - Larghezza** 74

## CO - CONSERVAZIONE

### STC - STATO DI CONSERVAZIONE

**STCC - Stato di conservazione** discreto

**STCS - Indicazioni specifiche** tela leggermente allentata su un lato, due piccole pezze sono incollate sul retro della tela

## DA - DATI ANALITICI

### DES - DESCRIZIONE

**DESO - Indicazioni sull'oggetto** NR (recupero pregresso)

**DESI - Codifica Iconclass** NR (recupero pregresso)

**DESS - Indicazioni sul soggetto** Paesaggi: montagne; torrente; sassi. Vegetali: alberi; cespugli; erba. Figure: viandanti. Animali: asini. Fenomeni metereologici: nubi. Fenomeni naturali: luce.

Il pittore paesaggista Claudio Giacomo Isola (1840- 1884), allievo di

**NSC - Notizie storico-critiche**

Giulio Carmignani all'Accademia parmense di Belle Arti presso cui è documentato fin dal 1850 come principiante "di molta attitudine, diligentissimo e di buona condotta", partecipa con assiduità a varie mostre d'arte locali oltre che alle esposizioni della Società d'Incoraggiamento nell'ambito delle quali vengono sorteggiati numerosi suoi dipinti (cfr. Lasagni 1999, vol. III, pp. 126-127).

**TU - CONDIZIONE GIURIDICA E VINCOLI****CDG - CONDIZIONE GIURIDICA****CDGG - Indicazione generica**

proprietà Ente pubblico non territoriale

**CDGS - Indicazione specifica**

Accademia Nazionale di Belle Arti di Parma

**CDGI - Indirizzo**

viale Toschi, 1- 43100 Parma (PR)

**DO - FONTI E DOCUMENTI DI RIFERIMENTO****FTA - DOCUMENTAZIONE FOTOGRAFICA****FTAX - Genere**

documentazione allegata

**FTAP - Tipo**

fotografia b/n

**FTAN - Codice identificativo**

SPSAE PR 129573

**FTA - DOCUMENTAZIONE FOTOGRAFICA****FTAX - Genere**

documentazione allegata

**FTAP - Tipo**

diapositiva colore

**FTAN - Codice identificativo**

SPSAE PR 129574

**FNT - FONTI E DOCUMENTI****FNTP - Tipo**

inventario

**FNTT - Denominazione**

Inventari 1851-1876 (fasc. 7: Inventario generale delle Materie Artistiche raccolte e custodite nella R. Accademia, abbozzo d'Inventario incominciato nel 1874)

**FNTD - Data**

1874 ca.

**FNTF - Foglio/Carta**

c. 55

**FNTN - Nome archivio**

Archivio Accademia di Belle Arti di Parma

**FNTS - Posizione**

NR (recupero pregresso)

**FNTI - Codice identificativo**

NR (recupero pregresso)

**FNT - FONTI E DOCUMENTI****FNTP - Tipo**

inventario

**FNTT - Denominazione**

Inventari secc. XIX-XX (fasc. C, n. 2: Quadri Disegni Incisioni)

**FNTD - Data**

sec. XX inizio

**FNTN - Nome archivio**

Archivio Accademia di Belle Arti di Parma

**FNTS - Posizione**

NR (recupero pregresso)

**FNTI - Codice identificativo**

NR (recupero pregresso)

**BIB - BIBLIOGRAFIA****BIBX - Genere**

bibliografia specifica

**BIBA - Autore**

Copertini G.

**BIBD - Anno di edizione**

1971

**BIBH - Sigla per citazione**

00000179

**BIBN - V., pp., nn.**

p. 104

**BIB - BIBLIOGRAFIA**

<b>BIBX - Genere</b>	bibliografia specifica
<b>BIBA - Autore</b>	Mecenatismo collezionismo
<b>BIBD - Anno di edizione</b>	1974
<b>BIBH - Sigla per citazione</b>	00000071
<b>BIBN - V., pp., nn.</b>	p. 91

**BIB - BIBLIOGRAFIA**

<b>BIBX - Genere</b>	bibliografia specifica
<b>BIBA - Autore</b>	Tanara Sacchelli M.
<b>BIBD - Anno di edizione</b>	2001
<b>BIBH - Sigla per citazione</b>	00001016
<b>BIBN - V., pp., nn.</b>	pp. 114-115

**AD - ACCESSO AI DATI****ADS - SPECIFICHE DI ACCESSO AI DATI**

<b>ADSP - Profilo di accesso</b>	1
<b>ADSM - Motivazione</b>	scheda contenente dati liberamente accessibili

**CM - COMPILAZIONE****CMP - COMPILAZIONE**

<b>CMPD - Data</b>	2006
<b>CMPN - Nome</b>	Campanini S.

<b>FUR - Funzionario responsabile</b>	Damiani G.
---------------------------------------	------------

**RVM - TRASCRIZIONE PER INFORMATIZZAZIONE**

<b>RVMD - Data</b>	2006
<b>RVMN - Nome</b>	ARTPAST/ Campanini S.

**AGG - AGGIORNAMENTO - REVISIONE**

<b>AGGD - Data</b>	2006
<b>AGGN - Nome</b>	ARTPAST/ Campanini S.
<b>AGGF - Funzionario responsabile</b>	NR (recupero pregresso)

**AN - ANNOTAZIONI**

<b>OSS - Osservazioni</b>	scheda n. 20
---------------------------	--------------