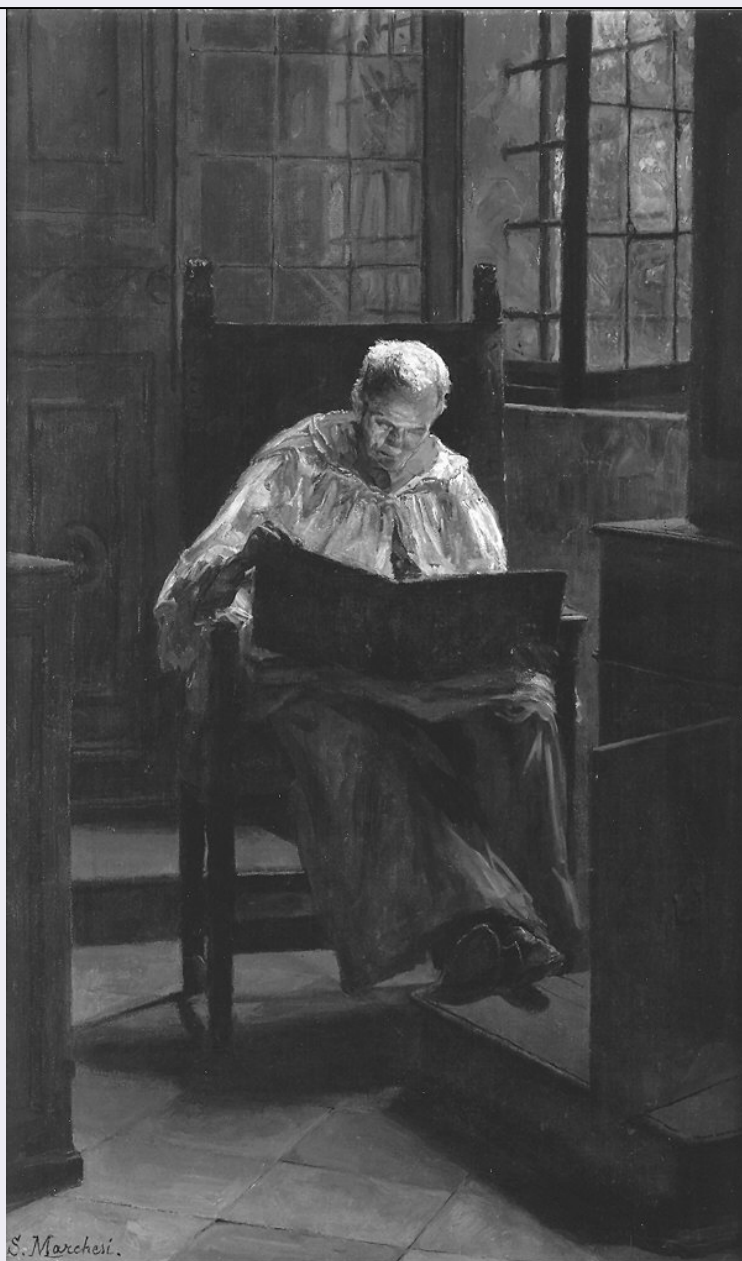


# SCHEDA



## CD - CODICI

TSK - Tipo scheda OA

LIR - Livello ricerca C

### NCT - CODICE UNIVOCO

NCTR - Codice regione 08

NCTN - Numero catalogo generale 00381368

ESC - Ente schedatore S36

ECP - Ente competente S36

## OG - OGGETTO

### OGT - OGGETTO

OGTD - Definizione dipinto

### SGT - SOGGETTO

SGTI - Identificazione chierico in lettura

<b>SGTT - Titolo</b>	riflessi di sole
<b>LC - LOCALIZZAZIONE GEOGRAFICO-AMMINISTRATIVA</b>	
<b>PVC - LOCALIZZAZIONE GEOGRAFICO-AMMINISTRATIVA ATTUALE</b>	
<b>PVCS - Stato</b>	Italia
<b>PVCR - Regione</b>	Emilia Romagna
<b>PVCP - Provincia</b>	PR
<b>PVCC - Comune</b>	Parma
<b>LDC - COLLOCAZIONE SPECIFICA</b>	
<b>LDCT - Tipologia</b>	palazzo
<b>LDCN - Denominazione</b>	Accademia Nazionale di Belle Arti di Parma
<b>LDCC - Complesso monumentale di appartenenza</b>	Palazzo della Pilotta
<b>LDCU - Denominazione spazio viabilistico</b>	viale Toschi, 1
<b>LDCS - Specifiche</b>	sala del Consiglio
<b>DT - CRONOLOGIA</b>	
<b>DTZ - CRONOLOGIA GENERICA</b>	
<b>DTZG - Secolo</b>	sec. XIX
<b>DTS - CRONOLOGIA SPECIFICA</b>	
<b>DTSI - Da</b>	1880
<b>DTSV - Validità</b>	ca.
<b>DTSF - A</b>	1890
<b>DTSL - Validità</b>	ca.
<b>DTM - Motivazione cronologia</b>	bibliografia
<b>DTM - Motivazione cronologia</b>	analisi stilistica
<b>AU - DEFINIZIONE CULTURALE</b>	
<b>AUT - AUTORE</b>	
<b>AUTM - Motivazione dell'attribuzione</b>	firma
<b>AUTN - Nome scelto</b>	Marchesi Salvatore
<b>AUTA - Dati anagrafici</b>	1852/ 1926
<b>AUTH - Sigla per citazione</b>	00001391
<b>MT - DATI TECNICI</b>	
<b>MTC - Materia e tecnica</b>	tela/ pittura a olio
<b>MIS - MISURE</b>	
<b>MISA - Altezza</b>	79.5
<b>MISL - Larghezza</b>	48.8
<b>CO - CONSERVAZIONE</b>	
<b>STC - STATO DI CONSERVAZIONE</b>	
<b>STCC - Stato di conservazione</b>	buono
<b>DA - DATI ANALITICI</b>	
<b>DES - DESCRIZIONE</b>	

<b>DESO - Indicazioni sull'oggetto</b>	NR (recupero pregresso)
<b>DESI - Codifica Iconclass</b>	NR (recupero pregresso)
<b>DESS - Indicazioni sul soggetto</b>	Interno: sagrestia. Ecclesiastici: sacerdote. Abbigliamento religioso. Oggetti: libro. Mobilia: scranno; mobili da sagrestia.
<b>ISR - ISCRIZIONI</b>	
<b>ISRC - Classe di appartenenza</b>	documentaria
<b>ISRS - Tecnica di scrittura</b>	a pennello
<b>ISRT - Tipo di caratteri</b>	corsivo
<b>ISRP - Posizione</b>	in basso a sinistra
<b>ISRI - Trascrizione</b>	S. Marchesi
<b>NSC - Notizie storico-critiche</b>	Questa tela di Salvatore Marchesi, donata nel 1980 all'Accademia di Belle Arti insieme all'"Autoritratto" dello zio Luigi Marchesi (cfr. scheda n. 49) dagli eredi dei pittori, raffigura un anziano sacerdote vestito in tunica rossa e cotta bianca, seduto su uno scranno intento a leggere un grande libro che tiene aperto sulle ginocchia. La scena, come precisa Cobianchi (1998, p. 136), è con ogni probabilità ambientata all'interno della sagrestia di San Giovanni Evangelista a Parma, un luogo che con le sue preziose suppellettili sacre e gli arredi lignei finemente intagliati è stato tra i più amati e frequentati dal Marchesi, ormai affermato "internista", prima del trasferimento a Palermo nel 1886. Il tema dei sacerdoti o sacrestani impegnati in semplici occupazioni, come la lezione di catechismo ai chierichetti, la lettura personale o la redazione di un inventario nella quiete penombra di una sagrestia, è riproposto più volte dal Marchesi in originalissimi tagli prospettici ed effetti luministici e cromatici molto ricercati e mai ripetitivi. Per Cobianchi (1998), che nota una stesura levigata a rapidi tocchi, l'opera è collocabile tra il 1880 e il 1890 circa.

## **TU - CONDIZIONE GIURIDICA E VINCOLI**

### **ACQ - ACQUISIZIONE**

<b>ACQT - Tipo acquisizione</b>	donazione
<b>ACQN - Nome</b>	Brizzi Albertelli
<b>ACQD - Data acquisizione</b>	1980
<b>ACQL - Luogo acquisizione</b>	PR/ Parma

### **CDG - CONDIZIONE GIURIDICA**

<b>CDGG - Indicazione generica</b>	proprietà Ente pubblico non territoriale
<b>CDGS - Indicazione specifica</b>	Accademia Nazionale di Belle Arti di Parma
<b>CDGI - Indirizzo</b>	viale Toschi, 1- 43100 Parma (PR)

## **DO - FONTI E DOCUMENTI DI RIFERIMENTO**

### **FTA - DOCUMENTAZIONE FOTOGRAFICA**

<b>FTAX - Genere</b>	documentazione allegata
<b>FTAP - Tipo</b>	fotografia b/n
<b>FTAN - Codice identificativo</b>	SPSAE PR 129567

### **FTA - DOCUMENTAZIONE FOTOGRAFICA**

<b>FTAX - Genere</b>	documentazione allegata
----------------------	-------------------------

<b>FTAP - Tipo</b>	diapositiva colore
<b>FTAN - Codice identificativo</b>	SPSAE PR 129568
<b>FNT - FONTI E DOCUMENTI</b>	
<b>FNTP - Tipo</b>	fascicolo
<b>FNTT - Denominazione</b>	Atti del Collegio degli Accademici 1927-1992
<b>FNTD - Data</b>	1980
<b>FNTN - Nome archivio</b>	Archivio Accademia di Belle Arti di Parma
<b>FNTS - Posizione</b>	NR (recupero pregresso)
<b>FNTI - Codice identificativo</b>	NR (recupero pregresso)
<b>BIB - BIBLIOGRAFIA</b>	
<b>BIBX - Genere</b>	bibliografia specifica
<b>BIBA - Autore</b>	Copertini G.
<b>BIBD - Anno di edizione</b>	1971
<b>BIBH - Sigla per citazione</b>	00000179
<b>BIBN - V., pp., nn.</b>	p. 116
<b>BIB - BIBLIOGRAFIA</b>	
<b>BIBX - Genere</b>	bibliografia specifica
<b>BIBA - Autore</b>	Cobianchi R.
<b>BIBD - Anno di edizione</b>	1998
<b>BIBH - Sigla per citazione</b>	00002165
<b>BIBN - V., pp., nn.</b>	p. 136
<b>BIB - BIBLIOGRAFIA</b>	
<b>BIBX - Genere</b>	bibliografia specifica
<b>BIBA - Autore</b>	Tanara Sacchelli M.
<b>BIBD - Anno di edizione</b>	2001
<b>BIBH - Sigla per citazione</b>	00001016
<b>BIBN - V., pp., nn.</b>	p. 127
<b>MST - MOSTRE</b>	
<b>MSTT - Titolo</b>	Luigi e Salvatore Marchesi. Suggestioni di luce nell'Ottocento italiano
<b>MSTL - Luogo</b>	Parma
<b>MSTD - Data</b>	1998
<b>AD - ACCESSO AI DATI</b>	
<b>ADS - SPECIFICHE DI ACCESSO AI DATI</b>	
<b>ADSP - Profilo di accesso</b>	1
<b>ADSM - Motivazione</b>	scheda contenente dati liberamente accessibili
<b>CM - COMPILAZIONE</b>	
<b>CMP - COMPILAZIONE</b>	
<b>CMPD - Data</b>	2006
<b>CMPN - Nome</b>	Campanini S.
<b>FUR - Funzionario responsabile</b>	Damiani G.
<b>RVM - TRASCRIZIONE PER INFORMATIZZAZIONE</b>	
<b>RVMD - Data</b>	2006

<b>RVMN - Nome</b>	ARTPAST/ Campanini S.
<b>AGG - AGGIORNAMENTO - REVISIONE</b>	
<b>AGGD - Data</b>	2006
<b>AGGN - Nome</b>	ARTPAST/ Campanini S.
<b>AGGF - Funzionario responsabile</b>	NR (recupero pregresso)
<b>AN - ANNOTAZIONI</b>	
<b>OSS - Osservazioni</b>	scheda n. 35