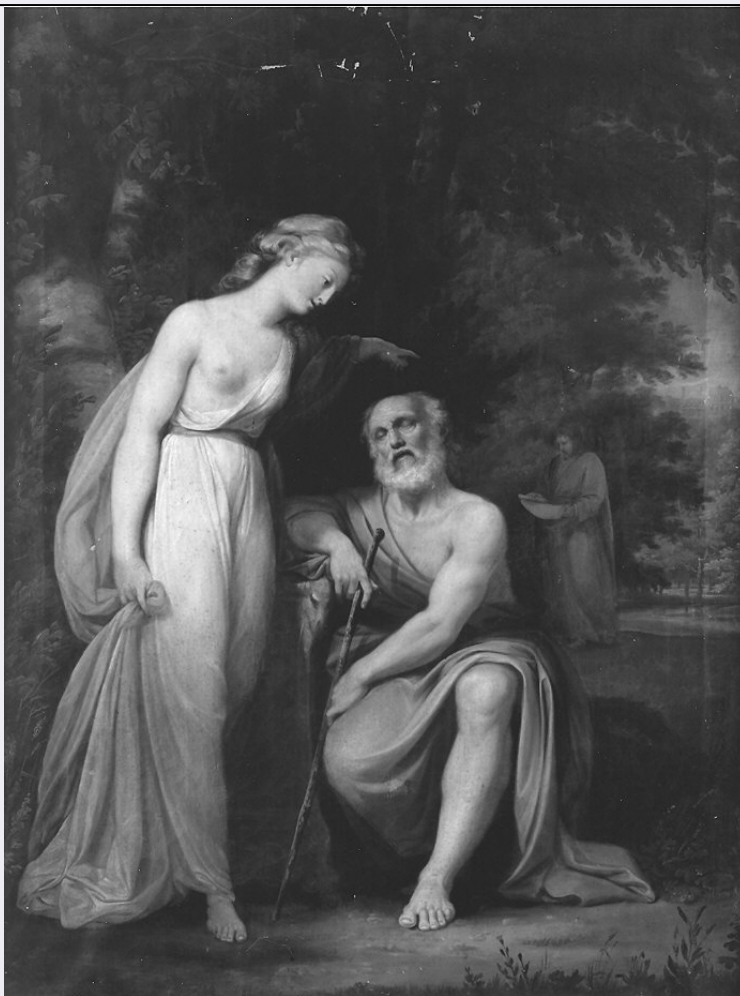


SCHEDA



CD - CODICI

TSK - Tipo scheda OA

LIR - Livello ricerca C

NCT - CODICE UNIVOCO

NCTR - Codice regione 08

NCTN - Numero catalogo generale 00381371

ESC - Ente schedatore S36

ECP - Ente competente S36

OG - OGGETTO

OGT - OGGETTO

OGTD - Definizione dipinto

SGT - SOGGETTO

SGTI - Identificazione Edipo e Antigone

LC - LOCALIZZAZIONE GEOGRAFICO-AMMINISTRATIVA

PVC - LOCALIZZAZIONE GEOGRAFICO-AMMINISTRATIVA ATTUALE

PVCS - Stato Italia

PVCR - Regione Emilia Romagna

PVCP - Provincia PR

PVCC - Comune Parma

LDC - COLLOCAZIONE SPECIFICA

LDCT - Tipologia	palazzo
LDCN - Denominazione	Accademia Nazionale di Belle Arti di Parma
LDCC - Complesso monumentale di appartenenza	Palazzo della Pilotta
LDCU - Denominazione spazio viabilistico	viale Toschi, 1
LDCS - Specifiche	sala Accademici sec. XIX

DT - CRONOLOGIA**DTZ - CRONOLOGIA GENERICA**

DTZG - Secolo	sec. XVIII
----------------------	------------

DTS - CRONOLOGIA SPECIFICA

DTSI - Da	1787
------------------	------

DTSV - Validità	ca.
------------------------	-----

DTSF - A	1787
-----------------	------

DTSL - Validità	ca.
------------------------	-----

DTM - Motivazione cronologia	bibliografia
-------------------------------------	--------------

AU - DEFINIZIONE CULTURALE**AUT - AUTORE**

AUTM - Motivazione dell'attribuzione	bibliografia
---	--------------

AUTN - Nome scelto	Head Guy
---------------------------	----------

AUTA - Dati anagrafici	1760/ 1800
-------------------------------	------------

AUTH - Sigla per citazione	00001373
-----------------------------------	----------

MT - DATI TECNICI

MTC - Materia e tecnica	tela/ pittura a olio
--------------------------------	----------------------

MIS - MISURE

MISA - Altezza	90
-----------------------	----

MISL - Larghezza	70
-------------------------	----

CO - CONSERVAZIONE**STC - STATO DI CONSERVAZIONE**

STCC - Stato di conservazione	mediocre
--------------------------------------	----------

STCS - Indicazioni specifiche	alcuni piccoli fori in alto al centro, sollevamenti e numerose piccole cadute di colore
--------------------------------------	---

DA - DATI ANALITICI**DES - DESCRIZIONE**

DESO - Indicazioni sull'oggetto	NR (recupero pregresso)
--	-------------------------

DESI - Codifica Iconclass	NR (recupero pregresso)
----------------------------------	-------------------------

DESS - Indicazioni sul soggetto	Personaggi: Edipo; Antigone. Figure: contadino. Paesaggi: bosco; rivolo d'acqua. Vegetali: fronde. Piante: alberi.
--	--

ISR - ISCRIZIONI

ISRC - Classe di appartenenza	documentaria
ISRS - Tecnica di scrittura	a impressione
ISRT - Tipo di caratteri	numeri arabi
ISRP - Posizione	retro
ISRI - Trascrizione	811
NSC - Notizie storico-critiche	Guy Head (1760-1800), allievo a Londra della Royal Academy, ha svolto gran parte della sua attività in Italia, godendo di una notevole considerazione come pittore di ritratti e di soggetti storici, eseguendo tra l'altro anche numerose ed eccellenti copie di quadri dei grandi maestri del Cinque e Seicento destinate ai ricchi committenti inglesi. Nel luglio 1787 egli donava all'Accademia di Belle Arti di Parma questo dipinto come ringraziamento per il prestigioso conferimento del titolo di Accademico d'onore: "Furono proposti ed accettati come Accademici d'onore (...) Il Sig. Guy Head di Londra Professore di Pittura, che inviò un Quadro esprimente il cieco Edipo colla Figlia, preso dalla Tragedia di Sofocle" (Atti...1770-1793, c. 285). In seguito, per ragioni che non ci sono note, l'opera risulta menzionata negli inventari accademici ottocenteschi come una raffigurazione di Omero cieco ad opera di un ignoto pittore parmigiano (cfr. anche Santangelo 1934, p. 153) e solo di recente è stata correttamente restituita al pittore inglese da Frank Salmon (1991, pp. 514-517) che la raffronta alla tela pressochè coeva raffigurante "Erminia e Tancredi", donata sempre in quell'anno alla Clementina di Bologna per la nomina di accademico d'onore, con la quale condivide l'impianto compositivo, la tavolozza cromatica e soprattutto la resa delle due somiglianti protagoniste femminili in bianche e morbidi vesti con i lunghi capelli biondi fermati da nastri colorati.

TU - CONDIZIONE GIURIDICA E VINCOLI

ACQ - ACQUISIZIONE

ACQT - Tipo acquisizione	donazione
ACQN - Nome	Head Guy
ACQD - Data acquisizione	1787
ACQL - Luogo acquisizione	PR/ Parma

CDG - CONDIZIONE GIURIDICA

CDGG - Indicazione generica	proprietà Ente pubblico non territoriale
CDGS - Indicazione specifica	Accademia Nazionale di Belle Arti di Parma
CDGI - Indirizzo	viale Toschi, 1- 43100 Parma (PR)

DO - FONTI E DOCUMENTI DI RIFERIMENTO

FTA - DOCUMENTAZIONE FOTOGRAFICA

FTAX - Genere	documentazione allegata
FTAP - Tipo	fotografia b/n
FTAN - Codice identificativo	SPSAE PR 129565

FTA - DOCUMENTAZIONE FOTOGRAFICA

FTAX - Genere	documentazione allegata
FTAP - Tipo	diapositiva colore
FTAN - Codice identificativo	SPSAE PR 129566

FNT - FONTI E DOCUMENTI

FNTP - Tipo	fascicolo
FNTT - Denominazione	Atti dell'Accademia Parmense di Belle Arti 1770-1793
FNTD - Data	1787
FNTF - Foglio/Carta	c. 285
FNTN - Nome archivio	Archivio Accademia di Belle Arti di Parma
FNTS - Posizione	NR (recupero pregresso)
FNTI - Codice identificativo	NR (recupero pregresso)

BIB - BIBLIOGRAFIA

BIBX - Genere	bibliografia specifica
BIBA - Autore	Santangelo A.
BIBD - Anno di edizione	1934
BIBH - Sigla per citazione	00000049
BIBN - V., pp., nn.	p. 153

BIB - BIBLIOGRAFIA

BIBX - Genere	bibliografia specifica
BIBA - Autore	Razzetti F.
BIBD - Anno di edizione	1991
BIBH - Sigla per citazione	00002513
BIBN - V., pp., nn.	p. 3

BIB - BIBLIOGRAFIA

BIBX - Genere	bibliografia specifica
BIBA - Autore	Salmon F.
BIBD - Anno di edizione	1991
BIBH - Sigla per citazione	00002511
BIBN - V., pp., nn.	pp. 514-517

BIB - BIBLIOGRAFIA

BIBX - Genere	bibliografia specifica
BIBA - Autore	Edipo ritrovato
BIBD - Anno di edizione	1991
BIBH - Sigla per citazione	00002512
BIBN - V., pp., nn.	p. 3

AD - ACCESSO AI DATI**ADS - SPECIFICHE DI ACCESSO AI DATI**

ADSP - Profilo di accesso	1
ADSM - Motivazione	scheda contenente dati liberamente accessibili

CM - COMPILAZIONE**CMP - COMPILAZIONE**

CMPD - Data	2006
CMPN - Nome	Campanini S.
FUR - Funzionario responsabile	Damiani G.

RVM - TRASCRIZIONE PER INFORMATIZZAZIONE

RVMD - Data	2006
RVMN - Nome	ARTPAST/ Campanini S.
AGG - AGGIORNAMENTO - REVISIONE	
AGGD - Data	2006
AGGN - Nome	ARTPAST/ Campanini S.
AGGF - Funzionario responsabile	NR (recupero pregresso)
AN - ANNOTAZIONI	
OSS - Osservazioni	scheda n. 38