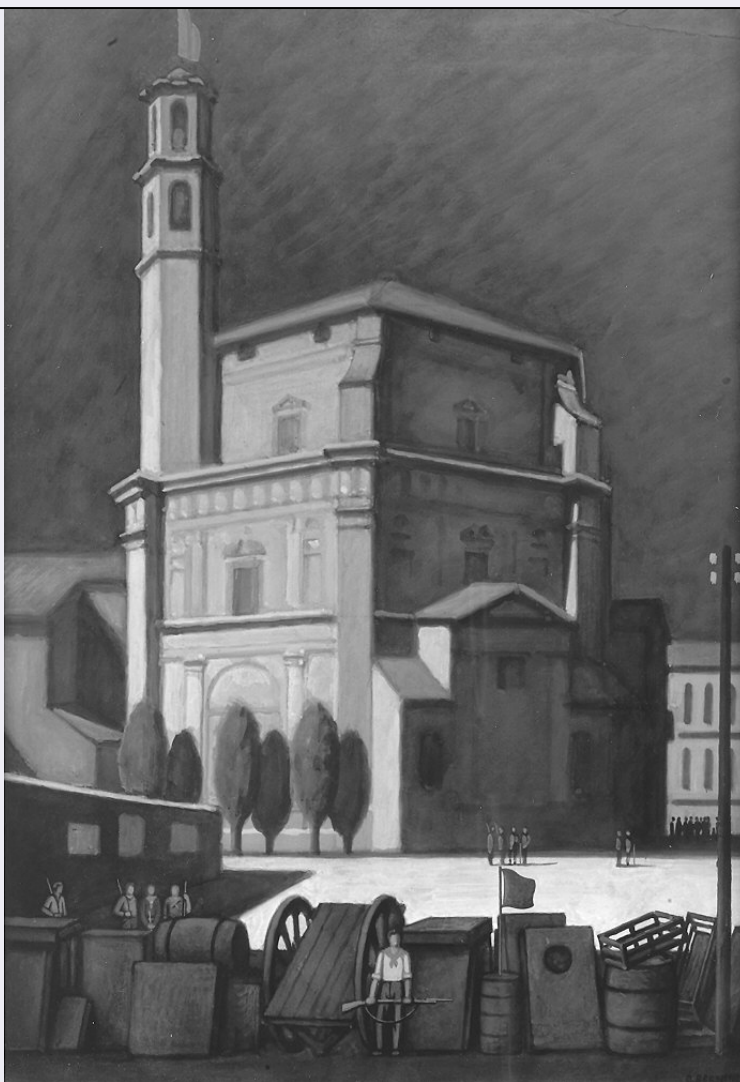


SCHEDA



CD - CODICI

TSK - Tipo scheda OA

LIR - Livello ricerca C

NCT - CODICE UNIVOCO

NCTR - Codice regione 08

NCTN - Numero catalogo generale 00381377

ESC - Ente schedatore S36

ECP - Ente competente S36

OG - OGGETTO

OGT - OGGETTO

OGTD - Definizione dipinto

SGT - SOGGETTO

SGTI - Identificazione le Barricate a Parma 1922

LC - LOCALIZZAZIONE GEOGRAFICO-AMMINISTRATIVA

PVC - LOCALIZZAZIONE GEOGRAFICO-AMMINISTRATIVA ATTUALE

PVCS - Stato Italia

PVCR - Regione Emilia Romagna

PVCP - Provincia	PR
PVCC - Comune	Parma
LDC - COLLOCAZIONE SPECIFICA	
LDCT - Tipologia	palazzo
LDCN - Denominazione	Accademia Nazionale di Belle Arti di Parma
LDCC - Complesso monumentale di appartenenza	Palazzo della Pilotta
LDCU - Denominazione spazio viabilistico	viale Toschi, 1
LDCS - Specifiche	sala Accademici sec. XIX
DT - CRONOLOGIA	
DTZ - CRONOLOGIA GENERICA	
DTZG - Secolo	sec. XX
DTS - CRONOLOGIA SPECIFICA	
DTSI - Da	1952
DTSF - A	1952
DTM - Motivazione cronologia	data
AU - DEFINIZIONE CULTURALE	
AUT - AUTORE	
AUTM - Motivazione dell'attribuzione	NR (recupero pregresso)
AUTN - Nome scelto	Bernini Otello
AUTA - Dati anagrafici	1910/ 2000
AUTH - Sigla per citazione	00001589
MT - DATI TECNICI	
MTC - Materia e tecnica	cartone/ pittura a olio
MIS - MISURE	
MISA - Altezza	70
MISL - Larghezza	50
CO - CONSERVAZIONE	
STC - STATO DI CONSERVAZIONE	
STCC - Stato di conservazione	buono
DA - DATI ANALITICI	
DES - DESCRIZIONE	
DESO - Indicazioni sull'oggetto	NR (recupero pregresso)
DESI - Codifica Iconclass	NR (recupero pregresso)
DESS - Indicazioni sul soggetto	Vedute: Parma: chiesa di Santa Maria del Quartiere. Figure maschili: partigiani. Armi: fucili. Oggetti: carri; barili; casse lignee; bandiera. Piante.
	Il parmigiano Otello Bernini (1910-2000), nominato nel 1982 membro effettivo dell'Accademia di Parma e per lunghi anni insegnante di Geometria Descrittiva e Disegno di Architettura presso l'Istituto

NSC - Notizie storico-critiche

d'Arte, si è variamente dedicato alla pittura, alla scultura, all'architettura e alla grafica (cfr. M. Tanara Sacchelli, Bernini, arte senza segreti, in "Gazzetta di Parma", 22 gennaio 2006, p. 20). Il dipinto celebra le barricate antifasciste che coraggiosamente dal 2 al 6 agosto 1922, nei borghi dell'Oltretorrente, si opposero vittoriose alle squadre fasciste guidate da Italo Balbo. Il lavoro è stato con ogni probabilità donato dall'autore.

TU - CONDIZIONE GIURIDICA E VINCOLI**ACQ - ACQUISIZIONE**

ACQT - Tipo acquisizione	donazione
ACQN - Nome	Bernini Otello
ACQL - Luogo acquisizione	PR/ Parma

CDG - CONDIZIONE GIURIDICA

CDGG - Indicazione generica	proprietà Ente pubblico non territoriale
CDGS - Indicazione specifica	Accademia Nazionale di Belle Arti di Parma
CDGI - Indirizzo	viale Toschi, 1- 43100 Parma (PR)

DO - FONTI E DOCUMENTI DI RIFERIMENTO**FTA - DOCUMENTAZIONE FOTOGRAFICA**

FTAX - Genere	documentazione allegata
FTAP - Tipo	fotografia b/n
FTAN - Codice identificativo	SPSAE PR 129587

FTA - DOCUMENTAZIONE FOTOGRAFICA

FTAX - Genere	documentazione allegata
FTAP - Tipo	diapositiva colore
FTAN - Codice identificativo	SPSAE PR 129588

AD - ACCESSO AI DATI**ADS - SPECIFICHE DI ACCESSO AI DATI**

ADSP - Profilo di accesso	1
ADSM - Motivazione	scheda contenente dati liberamente accessibili

CM - COMPILAZIONE**CMP - COMPILAZIONE**

CMPD - Data	2006
CMPN - Nome	Campanini S.
FUR - Funzionario responsabile	Damiani G.

RVM - TRASCRIZIONE PER INFORMATIZZAZIONE

RVMD - Data	2006
RVMN - Nome	ARTPAST/ Campanini S.

AGG - AGGIORNAMENTO - REVISIONE

AGGD - Data	2006
AGGN - Nome	ARTPAST/ Campanini S.
AGGF - Funzionario responsabile	NR (recupero pregresso)

