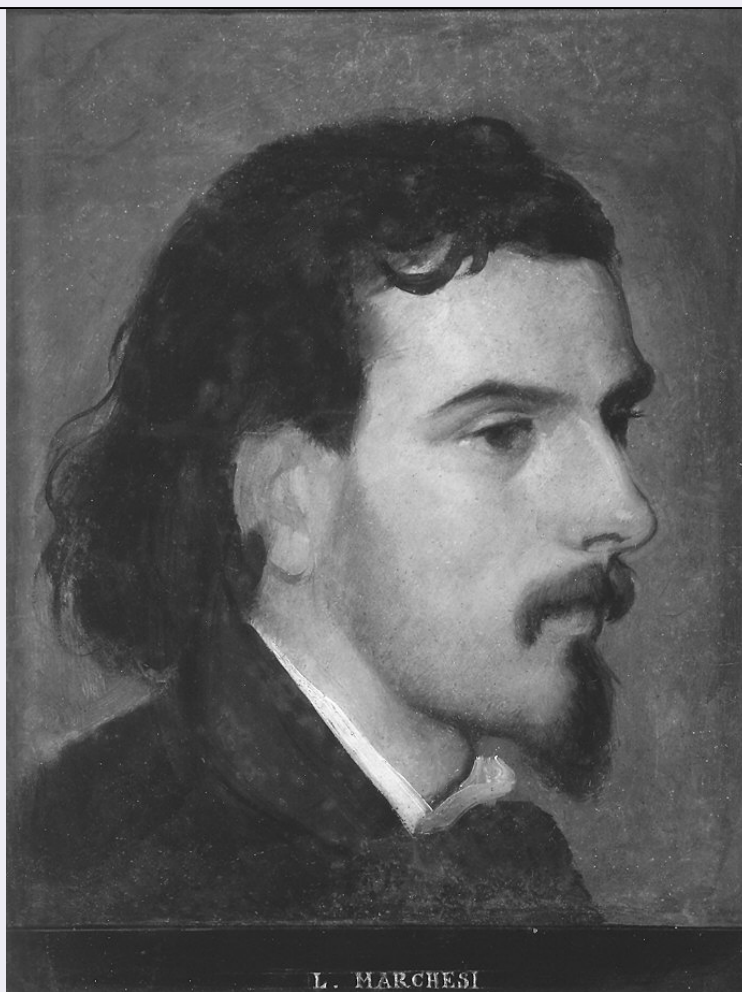


# SCHEDA



L. MARCHESI

## CD - CODICI

TSK - Tipo scheda OA

LIR - Livello ricerca C

### NCT - CODICE UNIVOCO

NCTR - Codice regione 08

NCTN - Numero catalogo generale 00381382

ESC - Ente schedatore S36

ECP - Ente competente S36

## OG - OGGETTO

### OGT - OGGETTO

OGTD - Definizione dipinto

### SGT - SOGGETTO

SGTI - Identificazione autoritratto

## LC - LOCALIZZAZIONE GEOGRAFICO-AMMINISTRATIVA

### PVC - LOCALIZZAZIONE GEOGRAFICO-AMMINISTRATIVA ATTUALE

PVCS - Stato Italia

PVCR - Regione Emilia Romagna

PVCP - Provincia PR

PVCC - Comune Parma

**LDC - COLLOCAZIONE SPECIFICA**

<b>LDCT - Tipologia</b>	palazzo
<b>LDCN - Denominazione</b>	Accademia Nazionale di Belle Arti di Parma
<b>LDCC - Complesso monumentale di appartenenza</b>	Palazzo della Pilotta
<b>LDCU - Denominazione spazio viabilistico</b>	viale Toschi, 1
<b>LDCS - Specifiche</b>	corridoio Galleria

**DT - CRONOLOGIA****DTZ - CRONOLOGIA GENERICA**

<b>DTZG - Secolo</b>	sec. XIX
----------------------	----------

**DTS - CRONOLOGIA SPECIFICA**

<b>DTSI - Da</b>	1853
<b>DTSV - Validità</b>	ca.
<b>DTSF - A</b>	1860
<b>DTSL - Validità</b>	ca.

<b>DTM - Motivazione cronologia</b>	analisi stilistica
-------------------------------------	--------------------

**AU - DEFINIZIONE CULTURALE****AUT - AUTORE**

<b>AUTM - Motivazione dell'attribuzione</b>	firma
<b>AUTN - Nome scelto</b>	Marchesi Luigi
<b>AUTA - Dati anagrafici</b>	1825/ 1862
<b>AUTH - Sigla per citazione</b>	00001390

**MT - DATI TECNICI**

<b>MTC - Materia e tecnica</b>	tela/ pittura a olio
--------------------------------	----------------------

**MIS - MISURE**

<b>MISA - Altezza</b>	35
<b>MISL - Larghezza</b>	29.5

**CO - CONSERVAZIONE****STC - STATO DI CONSERVAZIONE**

<b>STCC - Stato di conservazione</b>	buono
--------------------------------------	-------

**DA - DATI ANALITICI****DES - DESCRIZIONE**

<b>DESO - Indicazioni sull'oggetto</b>	NR (recupero pregresso)
<b>DESI - Codifica Iconclass</b>	NR (recupero pregresso)
<b>DESS - Indicazioni sul soggetto</b>	Ritratti: Luigi Marchesi. Abbigliamento: camicia; giacca.

**ISR - ISCRIZIONI**

<b>ISRC - Classe di appartenenza</b>	documentaria
--------------------------------------	--------------

<b>ISRS - Tecnica di scrittura</b>	a matita
<b>ISRT - Tipo di caratteri</b>	corsivo
<b>ISRP - Posizione</b>	telaio, in alto al centro
<b>ISRI - Trascrizione</b>	L.Marchesi/ L'Autoritratto
<b>NSC - Notizie storico-critiche</b>	Allievo dell'Accademia di Belle Arti, protetto di Paolo Toschi e successore di Giuseppe Boccaccio alla cattedra di Paesaggio nel 1852, Luigi Marchesi (1825-1862) realizza con ogni probabilità questo piacevole autoritratto subito dopo il rientro a Parma dal felice soggiorno romano, protrattosi dal 1850 al 1852, quando ormai aveva acquisito un sicuro prestigio all'interno dell'ambiente artistico parmense. Diversamente dal celebrativo e pressochè coevo "Autoritratto al cavalletto" in collezione privata parmense (cfr. Mavilla 1998, p. 97), in questo dipinto il Marchesi si presenta in veste borghese eludendo qualsiasi riferimento alla sua attività di pittore, optando per un taglio piuttosto ravvicinato di tre quarti che focalizza tutta l'attenzione sul volto, sullo sguardo intenso ma distante allo stesso tempo, definito da una calibrata e soffusa tessitura cromatica di innegabile leggerezza. Il dipinto è stato conservato dagli eredi del pittore fino al 1980, quando è stato donato all'Accademia di Belle Arti insieme alla tela "Chierico in lettura" realizzata da Salvatore Marchesi (1852-1926), nipote di Luigi, di cui si veda alla scheda n. 35.

## TU - CONDIZIONE GIURIDICA E VINCOLI

### ACQ - ACQUISIZIONE

<b>ACQT - Tipo acquisizione</b>	donazione
<b>ACQN - Nome</b>	Brizzi Albertelli
<b>ACQD - Data acquisizione</b>	1980
<b>ACQL - Luogo acquisizione</b>	PR/ Parma

### CDG - CONDIZIONE GIURIDICA

<b>CDGG - Indicazione generica</b>	proprietà Ente pubblico non territoriale
<b>CDGS - Indicazione specifica</b>	Accademia Nazionale di Belle Arti di Parma
<b>CDGI - Indirizzo</b>	viale Toschi, 1- 43100 Parma (PR)

## DO - FONTI E DOCUMENTI DI RIFERIMENTO

### FTA - DOCUMENTAZIONE FOTOGRAFICA

<b>FTAX - Genere</b>	documentazione allegata
<b>FTAP - Tipo</b>	fotografia b/n
<b>FTAN - Codice identificativo</b>	SPSAE PR 129591

### FTA - DOCUMENTAZIONE FOTOGRAFICA

<b>FTAX - Genere</b>	documentazione allegata
<b>FTAP - Tipo</b>	diapositiva colore
<b>FTAN - Codice identificativo</b>	SPSAE PR 129592

### FNT - FONTI E DOCUMENTI

<b>FNTP - Tipo</b>	fascicolo
<b>FNTT - Denominazione</b>	Atti del Collegio degli Accademici 1927-1992
<b>FNTD - Data</b>	1980
<b>FNTN - Nome archivio</b>	Archivio Accademia di Belle Arti di Parma

<b>FNTS - Posizione</b>	NR (recupero pregresso)
<b>FNTI - Codice identificativo</b>	NR (recupero pregresso)
<b>BIB - BIBLIOGRAFIA</b>	
<b>BIBX - Genere</b>	bibliografia specifica
<b>BIBA - Autore</b>	Mavilla A.
<b>BIBD - Anno di edizione</b>	1998
<b>BIBH - Sigla per citazione</b>	00002164
<b>BIBN - V., pp., nn.</b>	pp. 24, 97
<b>BIBI - V., tavv., figg.</b>	fig. 1
<b>AD - ACCESSO AI DATI</b>	
<b>ADS - SPECIFICHE DI ACCESSO AI DATI</b>	
<b>ADSP - Profilo di accesso</b>	1
<b>ADSM - Motivazione</b>	scheda contenente dati liberamente accessibili
<b>CM - COMPILAZIONE</b>	
<b>CMP - COMPILAZIONE</b>	
<b>CMPD - Data</b>	2006
<b>CMPN - Nome</b>	Campanini S.
<b>FUR - Funzionario responsabile</b>	Damiani G.
<b>RVM - TRASCRIZIONE PER INFORMATIZZAZIONE</b>	
<b>RVMD - Data</b>	2006
<b>RVMN - Nome</b>	ARTPAST/ Campanini S.
<b>AGG - AGGIORNAMENTO - REVISIONE</b>	
<b>AGGD - Data</b>	2006
<b>AGGN - Nome</b>	ARTPAST/ Campanini S.
<b>AGGF - Funzionario responsabile</b>	NR (recupero pregresso)
<b>AN - ANNOTAZIONI</b>	
<b>OSS - Osservazioni</b>	scheda n. 49