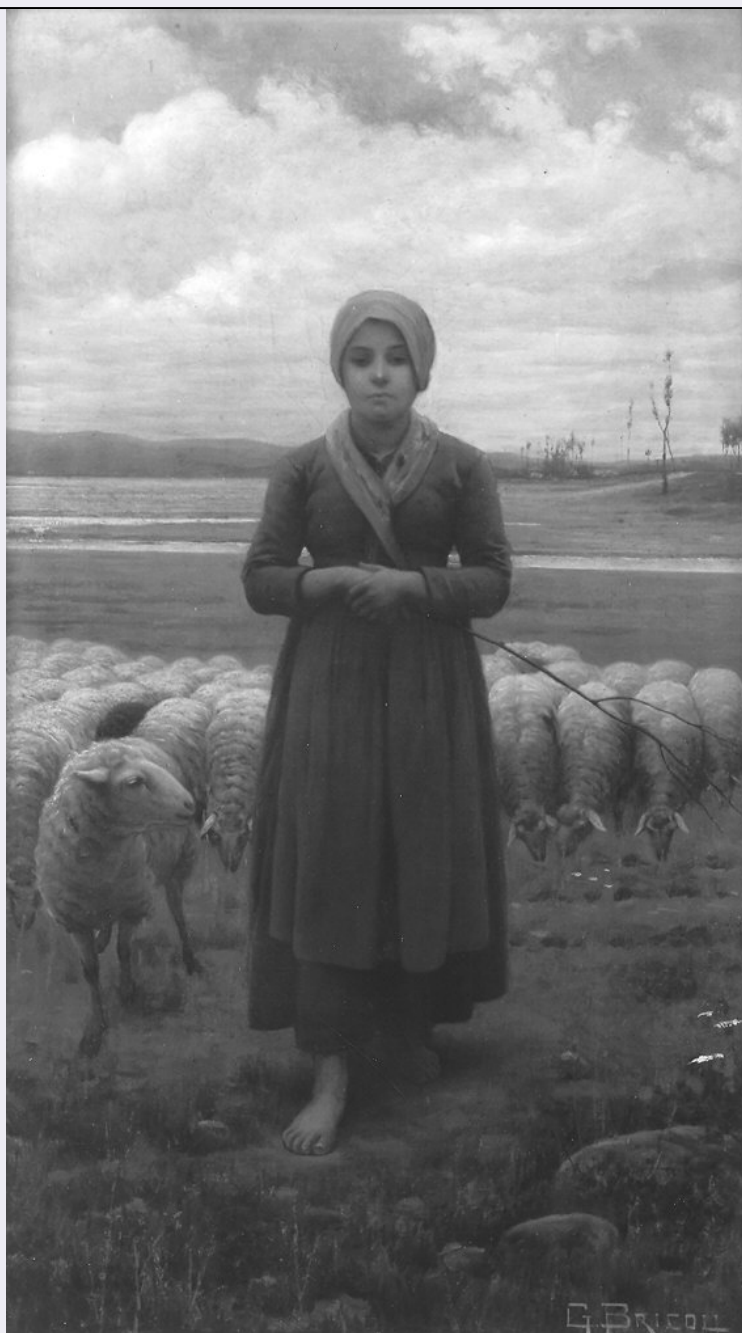


SCHEDA



CD - CODICI

TSK - Tipo scheda OA

LIR - Livello ricerca C

NCT - CODICE UNIVOCO

NCTR - Codice regione 08

NCTN - Numero catalogo
generale 00381391

ESC - Ente schedatore S36

ECP - Ente competente S36

OG - OGGETTO

OGT - OGGETTO

OGTD - Definizione dipinto

SGT - SOGGETTO

SGTI - Identificazione		pastorella
LC - LOCALIZZAZIONE GEOGRAFICO-AMMINISTRATIVA		
PVC - LOCALIZZAZIONE GEOGRAFICO-AMMINISTRATIVA ATTUALE		
PVCS - Stato	Italia	
PVCR - Regione	Emilia Romagna	
PVCP - Provincia	PR	
PVCC - Comune	Parma	
LDC - COLLOCAZIONE SPECIFICA		
LDCT - Tipologia	palazzo	
LDCN - Denominazione	Accademia Nazionale di Belle Arti di Parma	
LDCC - Complesso monumentale di appartenenza	Palazzo della Pilotta	
LDCU - Denominazione spazio viabilistico	viale Toschi, 1	
LDCS - Specifiche	corridoio Galleria	
DT - CRONOLOGIA		
DTZ - CRONOLOGIA GENERICA		
DTZG - Secolo	secc. XIX/ XX	
DTZS - Frazione di secolo	fine/inizio	
DTS - CRONOLOGIA SPECIFICA		
DTSI - Da	1890	
DTSF - A	1910	
DTM - Motivazione cronologia	analisi stilistica	
AU - DEFINIZIONE CULTURALE		
AUT - AUTORE		
AUTM - Motivazione dell'attribuzione	firma	
AUTN - Nome scelto	Bricoli Giuseppe	
AUTA - Dati anagrafici	1861/ 1931	
AUTH - Sigla per citazione	00000815	
MT - DATI TECNICI		
MTC - Materia e tecnica	tela/ pittura a olio	
MIS - MISURE		
MISA - Altezza	61	
MISL - Larghezza	37	
CO - CONSERVAZIONE		
STC - STATO DI CONSERVAZIONE		
STCC - Stato di conservazione	discreto	
DA - DATI ANALITICI		
DES - DESCRIZIONE		
DESO - Indicazioni sull'oggetto	NR (recupero pregresso)	

DESI - Codifica Iconclass	NR (recupero pregresso)
DESS - Indicazioni sul soggetto	Figure femminili: pastorella. Abbigliamento: fazzoletto; abito; grembiule. Paesaggi: pianura; campi; colline. Vegetali: arbusti. Animali: pecore. Fenomeni naturali: luce. Fenomeni metereologici: nubi.
ISR - ISCRIZIONI	
ISRC - Classe di appartenenza	documentaria
ISRS - Tecnica di scrittura	a pennello
ISRT - Tipo di caratteri	lettere capitali
ISRP - Posizione	in basso a destra
ISRI - Trascrizione	G.BRICOLI
NSC - Notizie storico-critiche	Ispirata all'omonimo dipinto di Francesco Paolo Michetti, pittore amatissimo di cui sapeva ricreare con sicurezza forme e impasti coloristici, questa piacevolissima figura di pastorella seguita dal suo mansueto gregge, senza forzature di folclore, rivela tutta l'inclinazione di Giuseppe Bricoli per il mondo agreste e la vita umile dei campi, lui stesso era figlio di contadini, indagato con semplicità e affettuosa partecipazione.
TU - CONDIZIONE GIURIDICA E VINCOLI	
CDG - CONDIZIONE GIURIDICA	
CDGG - Indicazione generica	proprietà Ente pubblico non territoriale
CDGS - Indicazione specifica	Accademia Nazionale di Belle Arti di Parma
CDGI - Indirizzo	viale Toschi, 1- 43100 Parma (PR)
DO - FONTI E DOCUMENTI DI RIFERIMENTO	
FTA - DOCUMENTAZIONE FOTOGRAFICA	
FTAX - Genere	documentazione allegata
FTAP - Tipo	fotografia b/n
FTAN - Codice identificativo	SPSAE PR 129609
FTA - DOCUMENTAZIONE FOTOGRAFICA	
FTAX - Genere	documentazione allegata
FTAP - Tipo	diapositiva colore
FTAN - Codice identificativo	SPSAE PR 129610
BIB - BIBLIOGRAFIA	
BIBX - Genere	bibliografia specifica
BIBA - Autore	Allegri Tassoni G.
BIBD - Anno di edizione	1952
BIBH - Sigla per citazione	00001122
BIBN - V., pp., nn.	p. 64
BIB - BIBLIOGRAFIA	
BIBX - Genere	bibliografia specifica
BIBA - Autore	Copertini G.
BIBD - Anno di edizione	1971
BIBH - Sigla per citazione	00000179

BIBN - V., pp., nn.	p. 145
BIB - BIBLIOGRAFIA	
BIBX - Genere	bibliografia specifica
BIBA - Autore	Copertini G.
BIBD - Anno di edizione	1972
BIBH - Sigla per citazione	00002519
BIBN - V., pp., nn.	p. 233
BIB - BIBLIOGRAFIA	
BIBX - Genere	bibliografia specifica
BIBA - Autore	Lasagni R.
BIBD - Anno di edizione	1999
BIBH - Sigla per citazione	00001161
BIBN - V., pp., nn.	v. I p. 737
BIB - BIBLIOGRAFIA	
BIBX - Genere	bibliografia specifica
BIBA - Autore	Tanara Sacchelli M.
BIBD - Anno di edizione	2001
BIBH - Sigla per citazione	00001016
BIBN - V., pp., nn.	pp. 55-56
MST - MOSTRE	
MSTT - Titolo	Mostra dell'Accademia Parmense
MSTL - Luogo	Parma
MSTD - Data	1952
MST - MOSTRE	
MSTT - Titolo	Mostra retrospettiva dei pittori Salvatore Marchesi e Giuseppe Bricoli
MSTL - Luogo	Parma
MSTD - Data	1952
AD - ACCESSO AI DATI	
ADS - SPECIFICHE DI ACCESSO AI DATI	
ADSP - Profilo di accesso	1
ADSM - Motivazione	scheda contenente dati liberamente accessibili
CM - COMPILAZIONE	
CMP - COMPILAZIONE	
CMPD - Data	2006
CMPN - Nome	Campanini S.
FUR - Funzionario responsabile	Damiani G.
RVM - TRASCRIZIONE PER INFORMATIZZAZIONE	
RVMD - Data	2006
RVMN - Nome	ARTPAST/ Campanini S.
AGG - AGGIORNAMENTO - REVISIONE	
AGGD - Data	2006
AGGN - Nome	ARTPAST/ Campanini S.

**AGGF - Funzionario
responsabile**

NR (recupero pregresso)

AN - ANNOTAZIONI

OSS - Osservazioni

scheda n. 58