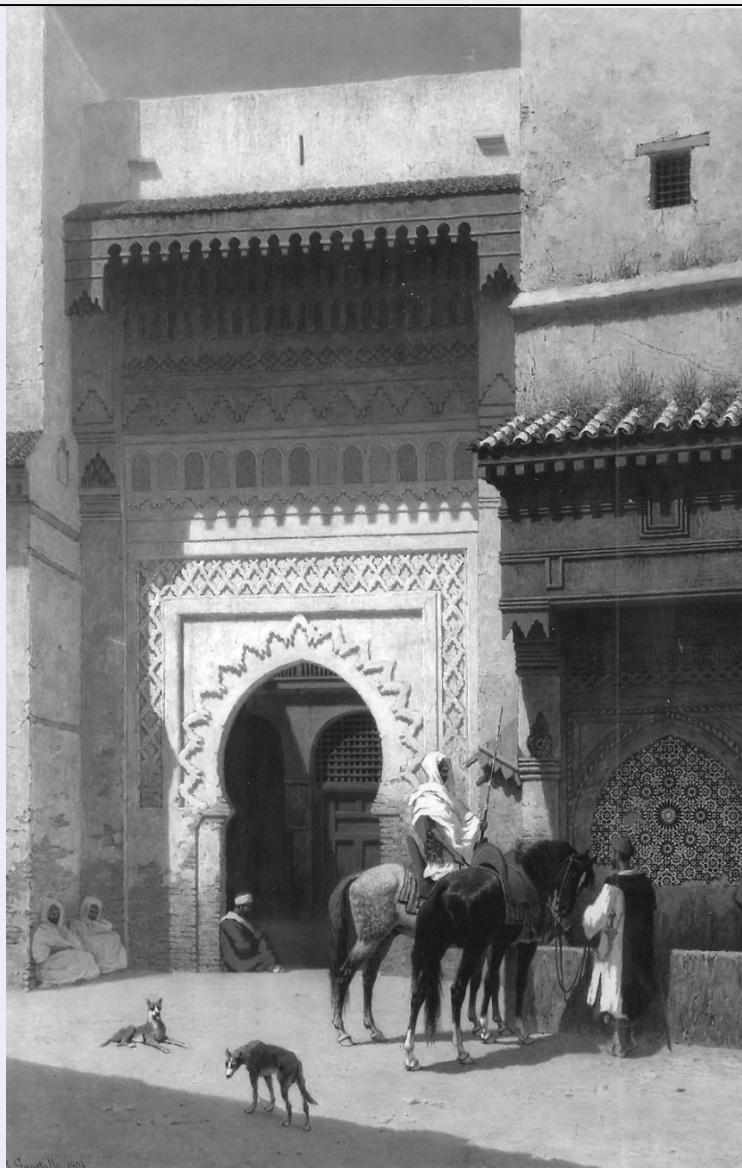


SCHEDA



CD - CODICI

TSK - Tipo scheda OA

LIR - Livello ricerca C

NCT - CODICE UNIVOCO

NCTR - Codice regione 08

NCTN - Numero catalogo generale 00381400

ESC - Ente schedatore S36

ECP - Ente competente S36

OG - OGGETTO

OGT - OGGETTO

OGTD - Definizione dipinto

SGT - SOGGETTO

SGTI - Identificazione porta di un fondak a Fez

LC - LOCALIZZAZIONE GEOGRAFICO-AMMINISTRATIVA

PVC - LOCALIZZAZIONE GEOGRAFICO-AMMINISTRATIVA ATTUALE

| | |
|---|---|
| PVCS - Stato | Italia |
| PVCR - Regione | Emilia Romagna |
| PVCP - Provincia | PR |
| PVCC - Comune | Parma |
| LDC - COLLOCAZIONE SPECIFICA | |
| LDCT - Tipologia | palazzo |
| LDCN - Denominazione | Accademia Nazionale di Belle Arti di Parma |
| LDCC - Complesso monumentale di appartenenza | Palazzo della Pilotta |
| LDCU - Denominazione spazio viabilistico | viale Toschi, 1 |
| LDCS - Specifiche | galleria |
| DT - CRONOLOGIA | |
| DTZ - CRONOLOGIA GENERICA | |
| DTZG - Secolo | sec. XX |
| DTS - CRONOLOGIA SPECIFICA | |
| DTSI - Da | 1904 |
| DTSF - A | 1904 |
| DTM - Motivazione cronologia | data |
| AU - DEFINIZIONE CULTURALE | |
| AUT - AUTORE | |
| AUTM - Motivazione dell'attribuzione | NR (recupero pregresso) |
| AUTN - Nome scelto | Guastalla Roberto |
| AUTA - Dati anagrafici | 1855/ 1912 |
| AUTH - Sigla per citazione | 00001368 |
| MT - DATI TECNICI | |
| MTC - Materia e tecnica | tela/ pittura a olio |
| MIS - MISURE | |
| MISA - Altezza | 78.5 |
| MISL - Larghezza | 52 |
| CO - CONSERVAZIONE | |
| STC - STATO DI CONSERVAZIONE | |
| STCC - Stato di conservazione | buono |
| DA - DATI ANALITICI | |
| DES - DESCRIZIONE | |
| DESO - Indicazioni sull'oggetto | NR (recupero pregresso) |
| DESI - Codifica Iconclass | NR (recupero pregresso) |
| DESS - Indicazioni sul soggetto | Vedute: edifici. Elementi architettonici: fondaco; arco ogivale; arco a tutto sesto; porta; fontana; rilievi decorativi; cornici. Figure: cavalieri; figure maschili accovacciate. Animali: cavalli; cani. Fenomeni naturali: luce. |

ISR - ISCRIZIONI

| | |
|--------------------------------------|-----------------------|
| ISRC - Classe di appartenenza | documentaria |
| ISRS - Tecnica di scrittura | a pennello |
| ISRT - Tipo di caratteri | corsivo/ numeri arabi |
| ISRP - Posizione | in basso a sinistra |
| ISRI - Trascrizione | R. Guastalla 1904 |

ISR - ISCRIZIONI

| | |
|--------------------------------------|----------------------------------|
| ISRC - Classe di appartenenza | documentaria |
| ISRS - Tecnica di scrittura | a penna |
| ISRT - Tipo di caratteri | corsivo |
| ISRP - Posizione | telaio, in basso al centro |
| ISRI - Trascrizione | Porta di un Fondàk-Fez (Marocco) |

NSC - Notizie storico-critiche

Roberto Guastalla, affermato pittore orientalista, espone questo dipinto alla mostra organizzata nel 1905 dalla Società d'Incoraggiamento per gli artisti parmensi: raffigura la porta di un fondaco marocchino, modellata su un bozzetto dal vero eseguito a Fez nel 1896 e completata con l'inserimento di due cavalieri che abbeverano i cavalli alla fontana e dei cani in primo piano (cfr. Cobianchi 1996, pp. 27-28, 96. Il bozzetto ad olio su cartone, cm. 31,8 x 24, è in collezione privata). Nel corso dei frequenti e prolungati viaggi in Oriente, infatti, Guastalla eseguiva delle riprese fotografiche ma soprattutto riempiva instancabilmente pagine di taccuini in cui annotava dal vero i paesaggi, la varietà dei personaggi e dei costumi, i particolari architettonici e decorativi che al rientro a Parma ricomponeva in scene ordinate e rigorose, di grande freschezza e meticolosità descrittiva. Il tema della grande porta araba e dell'abbeverata, derivati dai celebri precedenti del maestro Alberto Pasini, sono riproposti più volte dal Guastalla: in quest'opera, in particolare, colpiscono il taglio compositivo breve ed avanzato, solo in alto a sinistra si apre uno spicchio di azzurrissimo cielo, e soprattutto l'uso della luce, calda e dorata, che esaspera il gioco di ombre sugli intonaci rosati in una rigorosa scansione chiaroscurale tra abbagliante luminosità e solida penombra.

TU - CONDIZIONE GIURIDICA E VINCOLI**CDG - CONDIZIONE GIURIDICA**

| | |
|-------------------------------------|--|
| CDGG - Indicazione generica | proprietà Ente pubblico non territoriale |
| CDGS - Indicazione specifica | Accademia Nazionale di Belle Arti di Parma |
| CDGI - Indirizzo | viale Toschi, 1- 43100 Parma (PR) |

DO - FONTI E DOCUMENTI DI RIFERIMENTO**FTA - DOCUMENTAZIONE FOTOGRAFICA**

| | |
|-------------------------------------|-------------------------|
| FTAX - Genere | documentazione allegata |
| FTAP - Tipo | fotografia b/n |
| FTAN - Codice identificativo | SPSAE PR 129643 |

FTA - DOCUMENTAZIONE FOTOGRAFICA

| | |
|----------------------|-------------------------|
| FTAX - Genere | documentazione allegata |
|----------------------|-------------------------|

| | |
|-------------------------------------|---|
| FTAP - Tipo | diapositiva colore |
| FTAN - Codice identificativo | SPSAE PR 129644 |
| FNT - FONTI E DOCUMENTI | |
| FNTP - Tipo | fascicolo |
| FNTT - Denominazione | Società d'Incoraggiamento 1905 |
| FNTD - Data | 1905 |
| FNTN - Nome archivio | Archivio Accademia di Belle Arti di Parma |
| FNTS - Posizione | NR (recupero pregresso) |
| FNTI - Codice identificativo | NR (recupero pregresso) |
| BIB - BIBLIOGRAFIA | |
| BIBX - Genere | bibliografia specifica |
| BIBA - Autore | Cobianchi R. |
| BIBD - Anno di edizione | 1996 |
| BIBH - Sigla per citazione | 00002171 |
| BIBN - V., pp., nn. | pp. 27-28 |
| BIB - BIBLIOGRAFIA | |
| BIBX - Genere | bibliografia specifica |
| BIBA - Autore | Cobianchi R. |
| BIBD - Anno di edizione | 1996 |
| BIBH - Sigla per citazione | 00002170 |
| BIBN - V., pp., nn. | p. 162 |
| BIB - BIBLIOGRAFIA | |
| BIBX - Genere | bibliografia specifica |
| BIBA - Autore | Lasagni R. |
| BIBD - Anno di edizione | 1999 |
| BIBH - Sigla per citazione | 00001161 |
| BIBN - V., pp., nn. | v. III p. 86 |
| BIB - BIBLIOGRAFIA | |
| BIBX - Genere | bibliografia specifica |
| BIBA - Autore | Tanara Sacchelli M. |
| BIBD - Anno di edizione | 2001 |
| BIBH - Sigla per citazione | 00001016 |
| BIBN - V., pp., nn. | p. 111 |
| BIB - BIBLIOGRAFIA | |
| BIBX - Genere | bibliografia specifica |
| BIBA - Autore | Ciancio V. |
| BIBD - Anno di edizione | 2003 |
| BIBH - Sigla per citazione | 00002385 |
| BIBN - V., pp., nn. | p. 489 |
| BIB - BIBLIOGRAFIA | |
| BIBX - Genere | bibliografia specifica |
| BIBA - Autore | Tanara Sacchelli M. |

| | |
|---|--|
| BIBD - Anno di edizione | 2005 |
| BIBH - Sigla per citazione | 00002173 |
| BIBN - V., pp., nn. | p. 5 |
| MST - MOSTRE | |
| MSTT - Titolo | Mostra della Società di Incoraggiamento |
| MSTL - Luogo | Parma |
| MSTD - Data | 1905 |
| AD - ACCESSO AI DATI | |
| ADS - SPECIFICHE DI ACCESSO AI DATI | |
| ADSP - Profilo di accesso | 1 |
| ADSM - Motivazione | scheda contenente dati liberamente accessibili |
| CM - COMPILAZIONE | |
| CMP - COMPILAZIONE | |
| CMPD - Data | 2006 |
| CMPN - Nome | Campanini S. |
| FUR - Funzionario responsabile | Damiani G. |
| RVM - TRASCRIZIONE PER INFORMATIZZAZIONE | |
| RVMD - Data | 2006 |
| RVMN - Nome | ARTPAST/ Campanini S. |
| AGG - AGGIORNAMENTO - REVISIONE | |
| AGGD - Data | 2006 |
| AGGN - Nome | ARTPAST/ Campanini S. |
| AGGF - Funzionario responsabile | NR (recupero pregresso) |
| AN - ANNOTAZIONI | |
| OSS - Osservazioni | scheda n. 67 |