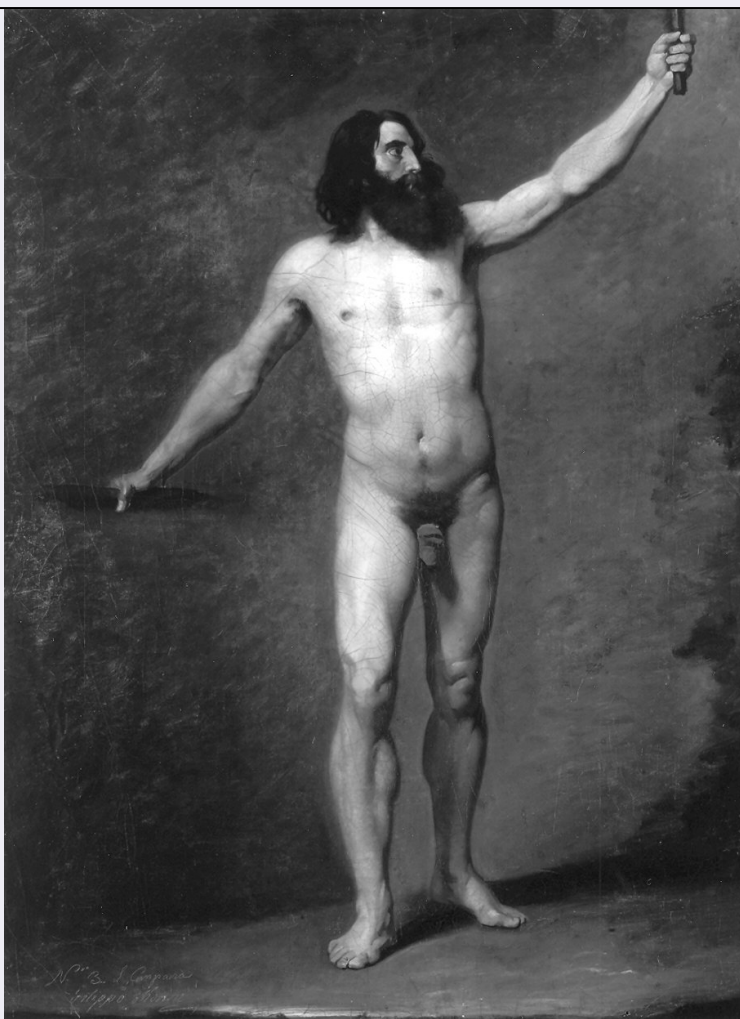


# SCHEDA



## CD - CODICI

TSK - Tipo scheda	OA
LIR - Livello ricerca	C
NCT - CODICE UNIVOCO	
NCTR - Codice regione	08
NCTN - Numero catalogo generale	00381404
ESC - Ente schedatore	S36
ECP - Ente competente	S36

## OG - OGGETTO

### OGT - OGGETTO

OGTD - Definizione dipinto

### SGT - SOGGETTO

SGTI - Identificazione Studio di nudo maschile in piedi

## LC - LOCALIZZAZIONE GEOGRAFICO-AMMINISTRATIVA

### PVC - LOCALIZZAZIONE GEOGRAFICO-AMMINISTRATIVA ATTUALE

PVCS - Stato	Italia
PVCR - Regione	Emilia Romagna
PVCP - Provincia	PR

<b>PVCC - Comune</b>	Parma
<b>LDC - COLLOCAZIONE SPECIFICA</b>	
<b>LDCT - Tipologia</b>	palazzo
<b>LDCN - Denominazione</b>	Accademia Nazionale di Belle Arti di Parma
<b>LDCC - Complesso monumentale di appartenenza</b>	Palazzo della Pilotta
<b>LDCU - Denominazione spazio viabilistico</b>	viale Toschi, 1
<b>LDCS - Specifiche</b>	galleria
<b>DT - CRONOLOGIA</b>	
<b>DTZ - CRONOLOGIA GENERICA</b>	
<b>DTZG - Secolo</b>	sec. XIX
<b>DTS - CRONOLOGIA SPECIFICA</b>	
<b>DTSI - Da</b>	1820
<b>DTSV - Validità</b>	ca.
<b>DTSF - A</b>	1822
<b>DTSL - Validità</b>	ca.
<b>DTM - Motivazione cronologia</b>	bibliografia
<b>AU - DEFINIZIONE CULTURALE</b>	
<b>AUT - AUTORE</b>	
<b>AUTM - Motivazione dell'attribuzione</b>	firma
<b>AUTN - Nome scelto</b>	Campana Stanislao
<b>AUTA - Dati anagrafici</b>	1794/ 1864
<b>AUTH - Sigla per citazione</b>	00001592
<b>MT - DATI TECNICI</b>	
<b>MTC - Materia e tecnica</b>	tela/ pittura a olio
<b>MIS - MISURE</b>	
<b>MISA - Altezza</b>	71.5
<b>MISL - Larghezza</b>	54
<b>CO - CONSERVAZIONE</b>	
<b>STC - STATO DI CONSERVAZIONE</b>	
<b>STCC - Stato di conservazione</b>	discreto
<b>DA - DATI ANALITICI</b>	
<b>DES - DESCRIZIONE</b>	
<b>DESO - Indicazioni sull'oggetto</b>	NR (recupero pregresso)
<b>DESI - Codifica Iconclass</b>	NR (recupero pregresso)
<b>DESS - Indicazioni sul soggetto</b>	Figure maschili: nudo maschile in piedi. Oggetti: torcia.
<b>ISR - ISCRIZIONI</b>	
<b>ISRC - Classe di</b>	

<b>appartenenza</b>	documentaria
<b>ISRS - Tecnica di scrittura</b>	a matita
<b>ISRT - Tipo di caratteri</b>	corsivo/ numeri arabi
<b>ISRP - Posizione</b>	in basso a sinistra
<b>ISRI - Trascrizione</b>	N. 3 S. Campana/ Filippo Morini

#### **ISR - ISCRIZIONI**

<b>ISRC - Classe di appartenenza</b>	documentaria
<b>ISRS - Tecnica di scrittura</b>	a impressione
<b>ISRT - Tipo di caratteri</b>	numeri arabi
<b>ISRP - Posizione</b>	retro
<b>ISRI - Trascrizione</b>	603

**NSC - Notizie storico-critiche**

Come puntualmente riferisce Manfredi (1992, p. 126), questo saggio di nudo firmato da Stanislao Campana (1794-1864), allievo di Biagio Martini (1761-1840) all'Accademia di Parma, sarebbe di poco precedente alla partenza per Roma nel 1823 come pensionante grazie alla prestigiosa vittoria del Gran Premio annuale di Pittura con il dipinto raffigurante la "Morte di Meleagro" (Galleria Nazionale di Parma, inv. 808). E' interessante notare che accanto alla firma del Campana compare quella del garante Filippo Morini (1780-1862) che già nel 1819 era stato nominato Professore aggiunto a Giuseppe Carra (1766-1841) nella cattedra di Scultura. Ricordiamo, inoltre, che per la scelta dei modelli era prassi accademica ricorrere a giovani carcerati che in cambio di alcune ore di libertà si prestavano volentieri a posare per gli studenti. Nel saggio, di diligente esecuzione e forza plastica, la figura maschile dai lunghi capelli neri e folta barba è raffigurata in piedi con la gamba sinistra leggermente arretrata, le braccia aperte in diagonale, il capo rivolto verso l'alto e lo sguardo alla mano sinistra che come quella di destra stringe una torcia.

### **TU - CONDIZIONE GIURIDICA E VINCOLI**

#### **CDG - CONDIZIONE GIURIDICA**

<b>CDGG - Indicazione generica</b>	proprietà Ente pubblico non territoriale
<b>CDGS - Indicazione specifica</b>	Accademia Nazionale di Belle Arti di Parma
<b>CDGI - Indirizzo</b>	viale Toschi, 1- 43100 Parma (PR)

### **DO - FONTI E DOCUMENTI DI RIFERIMENTO**

#### **FTA - DOCUMENTAZIONE FOTOGRAFICA**

<b>FTAX - Genere</b>	documentazione allegata
<b>FTAP - Tipo</b>	fotografia b/n
<b>FTAN - Codice identificativo</b>	SPSAE PR 129635

#### **FTA - DOCUMENTAZIONE FOTOGRAFICA**

<b>FTAX - Genere</b>	documentazione allegata
<b>FTAP - Tipo</b>	diapositiva colore
<b>FTAN - Codice identificativo</b>	SPSAE PR 129636

#### **BIB - BIBLIOGRAFIA**

<b>BIBX - Genere</b>	bibliografia specifica
----------------------	------------------------

<b>BIBA - Autore</b>	Manfredi G.
<b>BIBD - Anno di edizione</b>	1992
<b>BIBN - V., pp., nn.</b>	pp. 125-126
<b>BIBI - V., tavv., figg.</b>	tav. 603
<b>MST - MOSTRE</b>	
<b>MSTT - Titolo</b>	Maria Luigia Donna e Sovrana. Una Corte Europea a Parma 1815-1847
<b>MSTL - Luogo</b>	Colorno (PR)
<b>MSTD - Data</b>	1992
<b>AD - ACCESSO AI DATI</b>	
<b>ADS - SPECIFICHE DI ACCESSO AI DATI</b>	
<b>ADSP - Profilo di accesso</b>	1
<b>ADSM - Motivazione</b>	scheda contenente dati liberamente accessibili
<b>CM - COMPILAZIONE</b>	
<b>CMP - COMPILAZIONE</b>	
<b>CMPD - Data</b>	2006
<b>CMPN - Nome</b>	Campanini S.
<b>FUR - Funzionario responsabile</b>	Damiani G.
<b>RVM - TRASCRIZIONE PER INFORMATIZZAZIONE</b>	
<b>RVMD - Data</b>	2006
<b>RVMN - Nome</b>	ARTPAST/ Campanini S.
<b>AGG - AGGIORNAMENTO - REVISIONE</b>	
<b>AGGD - Data</b>	2006
<b>AGGN - Nome</b>	ARTPAST/ Campanini S.
<b>AGGF - Funzionario responsabile</b>	NR (recupero pregresso)
<b>AN - ANNOTAZIONI</b>	
<b>OSS - Osservazioni</b>	scheda n. 71