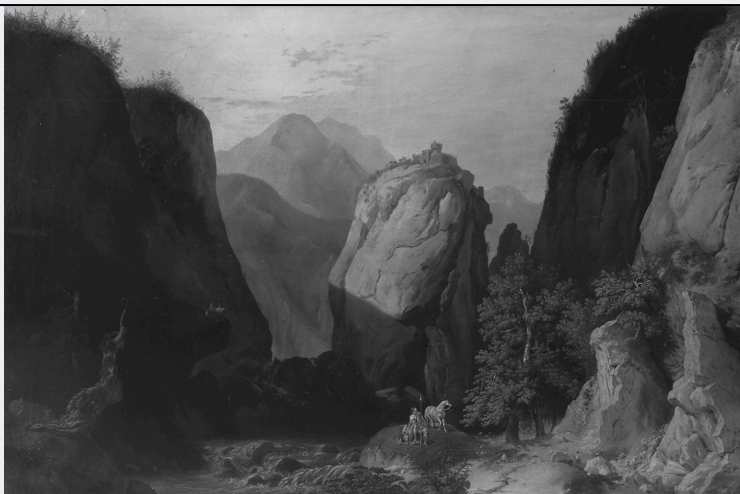


# SCHEDA



## CD - CODICI

TSK - Tipo scheda OA

LIR - Livello ricerca C

### NCT - CODICE UNIVOCO

NCTR - Codice regione 08

NCTN - Numero catalogo generale 00381454

ESC - Ente schedatore S36

ECP - Ente competente S36

## OG - OGGETTO

### OGT - OGGETTO

OGTD - Definizione dipinto

### SGT - SOGGETTO

SGTI - Identificazione paesaggio rupestre con cavaliere

## LC - LOCALIZZAZIONE GEOGRAFICO-AMMINISTRATIVA

### PVC - LOCALIZZAZIONE GEOGRAFICO-AMMINISTRATIVA ATTUALE

PVCS - Stato Italia

PVCR - Regione Emilia Romagna

PVCP - Provincia PR

PVCC - Comune Parma

### LDC - COLLOCAZIONE SPECIFICA

LDCT - Tipologia palazzo

LDCN - Denominazione Accademia Nazionale di Belle Arti di Parma

LDCC - Complesso monumentale di appartenenza Palazzo della Pilotta

LDCU - Denominazione spazio viabilistico viale Toschi, 1

LDCS - Specifiche sala Accademici sec. XX

## DT - CRONOLOGIA

### DTZ - CRONOLOGIA GENERICA

<b>DTZG - Secolo</b>	sec. XIX
<b>DTS - CRONOLOGIA SPECIFICA</b>	
<b>DTSI - Da</b>	1835
<b>DTSV - Validità</b>	ca.
<b>DTSF - A</b>	1840
<b>DTSL - Validità</b>	ca.
<b>DTM - Motivazione cronologia</b>	bibliografia
<b>AU - DEFINIZIONE CULTURALE</b>	
<b>AUT - AUTORE</b>	
<b>AUTS - Riferimento all'autore</b>	attribuito
<b>AUTM - Motivazione dell'attribuzione</b>	bibliografia
<b>AUTN - Nome scelto</b>	Bisi Giuseppe
<b>AUTA - Dati anagrafici</b>	1787/ 1859
<b>AUTH - Sigla per citazione</b>	00002057
<b>MT - DATI TECNICI</b>	
<b>MTC - Materia e tecnica</b>	tela/ pittura a olio
<b>MIS - MISURE</b>	
<b>MISA - Altezza</b>	100.5
<b>MISL - Larghezza</b>	148
<b>CO - CONSERVAZIONE</b>	
<b>STC - STATO DI CONSERVAZIONE</b>	
<b>STCC - Stato di conservazione</b>	discreto
<b>DA - DATI ANALITICI</b>	
<b>DES - DESCRIZIONE</b>	
<b>DESO - Indicazioni sull'oggetto</b>	NR (recupero pregresso)
<b>DESI - Codifica Iconclass</b>	NR (recupero pregresso)
<b>DESS - Indicazioni sul soggetto</b>	Paesaggi: montagne; torrente; sentiero; rocce. Vegetali: alberi; cespugli; erba. Costruzioni: castello. Figure maschili: cavaliere. Oggetti: lancia; elmo. Animali: cavallo. Fenomeni naturali: luce. Fenomeni metereologici: nubi.
<b>NSC - Notizie storico-critiche</b>	Le ricerche ancora parziali presso l'archivio accademico, attualmente non fruibile per restauri, non hanno al momento procurato alcuna notizia relativa a questo notevole paesaggio, già riferito all'ambito di Giulio Carmignani, che Cirillo (1992, p. XXXIV) assegna con sicurezza al genovese Giuseppe Bisi (1787-1869), attivo a Milano e titolare a Brera della cattedra di Paesaggio, "per la forte relazione coi modelli di Massimo d'Azeglio; databile nella seconda parte degli anni Trenta dell'Ottocento, quand'egli, oltre a ricevere le visite di Maria Luigia (1835-36), produsse pure per l'imperatore d'Austria (1838-1839)". Per lo studioso, dunque, è molto probabile che sia stata la stessa Maria Luigia ad acquistare il dipinto: è nota, infatti, la sua preferenza per il paesaggio romantico e le vedute, mentre i frequenti

rapporti con i pittori milanesi e le visite ai loro ateliers sono più volte documentati nelle lettere alla figlia Albertina e in altre corrispondenze (Cirillo 1992, p. XXXIII).

## TU - CONDIZIONE GIURIDICA E VINCOLI

### CDG - CONDIZIONE GIURIDICA

<b>CDGG - Indicazione generica</b>	proprietà Ente pubblico non territoriale
<b>CDGS - Indicazione specifica</b>	Accademia Nazionale di Belle Arti di Parma
<b>CDGI - Indirizzo</b>	viale Toschi, 1- 43100 Parma (PR)

## DO - FONTI E DOCUMENTI DI RIFERIMENTO

### FTA - DOCUMENTAZIONE FOTOGRAFICA

<b>FTAX - Genere</b>	documentazione allegata
<b>FTAP - Tipo</b>	fotografia b/n
<b>FTAN - Codice identificativo</b>	SPSAE PR 129843

### FTA - DOCUMENTAZIONE FOTOGRAFICA

<b>FTAX - Genere</b>	documentazione allegata
<b>FTAP - Tipo</b>	diapositiva colore
<b>FTAN - Codice identificativo</b>	SPSAE PR 129844

### BIB - BIBLIOGRAFIA

<b>BIBX - Genere</b>	bibliografia specifica
<b>BIBA - Autore</b>	Santangelo A.
<b>BIBD - Anno di edizione</b>	1934
<b>BIBH - Sigla per citazione</b>	00000049
<b>BIBN - V., pp., nn.</b>	p. 152

### BIB - BIBLIOGRAFIA

<b>BIBX - Genere</b>	bibliografia specifica
<b>BIBA - Autore</b>	Copertini G.
<b>BIBD - Anno di edizione</b>	1967
<b>BIBH - Sigla per citazione</b>	00002175
<b>BIBN - V., pp., nn.</b>	p. 7

### BIB - BIBLIOGRAFIA

<b>BIBX - Genere</b>	bibliografia specifica
<b>BIBA - Autore</b>	Cirillo G.
<b>BIBD - Anno di edizione</b>	1992
<b>BIBH - Sigla per citazione</b>	00000918
<b>BIBN - V., pp., nn.</b>	pp. XXVII, XXXIII-XXXIV
<b>BIBI - V., tavv., figg.</b>	fig. 5

### MST - MOSTRE

<b>MSTT - Titolo</b>	Viaggio a Rossini
<b>MSTL - Luogo</b>	Bologna
<b>MSTD - Data</b>	1992-1993

## AD - ACCESSO AI DATI

**ADS - SPECIFICHE DI ACCESSO AI DATI****ADSP - Profilo di accesso**

1

**ADSM - Motivazione**

scheda contenente dati liberamente accessibili

**CM - COMPILAZIONE****CMP - COMPILAZIONE****CMPD - Data**

2006

**CMPN - Nome**

Campanini S.

**FUR - Funzionario  
responsabile**

Damiani G.

**RVM - TRASCRIZIONE PER INFORMATIZZAZIONE****RVMD - Data**

2006

**RVMN - Nome**

ARTPAST/ Campanini S.

**AGG - AGGIORNAMENTO - REVISIONE****AGGD - Data**

2006

**AGGN - Nome**

ARTPAST/ Campanini S.

**AGGF - Funzionario  
responsabile**

NR (recupero pregresso)

**AN - ANNOTAZIONI****OSS - Osservazioni**

scheda n. 121