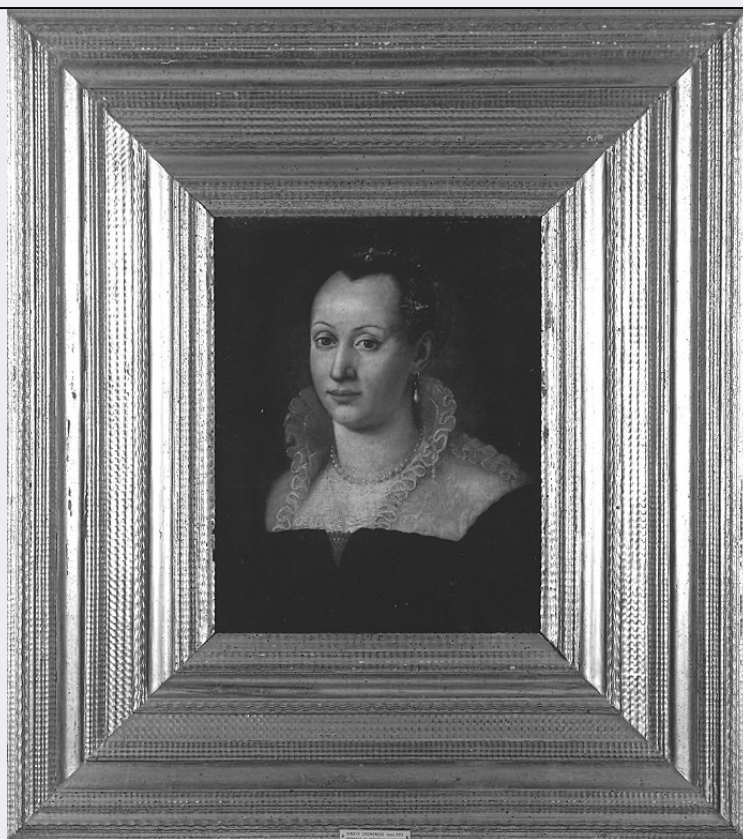


SCHEDA



CD - CODICI

TSK - Tipo scheda OA

LIR - Livello ricerca C

NCT - CODICE UNIVOCO

NCTR - Codice regione 08

NCTN - Numero catalogo generale 00381339

ESC - Ente schedatore S36

ECP - Ente competente S36

RV - RELAZIONI

ROZ - Altre relazioni 0800381338

OG - OGGETTO

OGT - OGGETTO

OGTD - Definizione cornice

LC - LOCALIZZAZIONE GEOGRAFICO-AMMINISTRATIVA

PVC - LOCALIZZAZIONE GEOGRAFICO-AMMINISTRATIVA ATTUALE

PVCS - Stato Italia

PVCR - Regione Emilia Romagna

PVCP - Provincia PR

PVCC - Comune Parma

LDC - COLLOCAZIONE SPECIFICA

LDCT - Tipologia palazzo

LDCN - Denominazione Accademia Nazionale di Belle Arti di Parma

LDCC - Complesso monumentale di appartenenza	Palazzo della Pilotta
LDCU - Denominazione spazio viabilistico	viale Toschi, 1
LDCS - Specifiche	sala del Consiglio
DT - CRONOLOGIA	
DTZ - CRONOLOGIA GENERICA	
DTZG - Secolo	sec. XIX
DTS - CRONOLOGIA SPECIFICA	
DTSI - Da	1800
DTSF - A	1899
DTM - Motivazione cronologia	analisi stilistica
AU - DEFINIZIONE CULTURALE	
ATB - AMBITO CULTURALE	
ATBD - Denominazione	ambito emiliano
ATBM - Motivazione dell'attribuzione	analisi stilistica
MT - DATI TECNICI	
MTC - Materia e tecnica	legno/ doratura/ intaglio
MIS - MISURE	
MISA - Altezza	105
MISL - Larghezza	92
CO - CONSERVAZIONE	
STC - STATO DI CONSERVAZIONE	
STCC - Stato di conservazione	discreto
DA - DATI ANALITICI	
DES - DESCRIZIONE	
DESO - Indicazioni sull'oggetto	Cornice a luce rettangolare con risalti a linee incise, rilevate e increspate alternati a gole lisce.
DESI - Codifica Iconclass	NR (recupero pregresso)
DESS - Indicazioni sul soggetto	NR (recupero pregresso)
NSC - Notizie storico-critiche	Classica cornice "a salterello" di produzione modesta e poco raffinata, grossolanamente ridorata, esemplata su modelli seicenteschi diffusi con minime varianti in diverse regioni italiane.
TU - CONDIZIONE GIURIDICA E VINCOLI	
CDG - CONDIZIONE GIURIDICA	
CDGG - Indicazione generica	proprietà Ente pubblico non territoriale
CDGS - Indicazione specifica	Accademia Nazionale di Belle Arti di Parma
CDGI - Indirizzo	viale Toschi, 1- 43100 Parma (PR)
DO - FONTI E DOCUMENTI DI RIFERIMENTO	

FTA - DOCUMENTAZIONE FOTOGRAFICA**FTAX - Genere** documentazione allegata**FTAP - Tipo** fotografia b/n**FTAN - Codice identificativo** SPSAE PR 129839**FTA - DOCUMENTAZIONE FOTOGRAFICA****FTAX - Genere** documentazione allegata**FTAP - Tipo** diapositiva colore**FTAN - Codice identificativo** SPSAE PR 129840**AD - ACCESSO AI DATI****ADS - SPECIFICHE DI ACCESSO AI DATI****ADSP - Profilo di accesso** 1**ADSM - Motivazione** scheda contenente dati liberamente accessibili**CM - COMPILAZIONE****CMP - COMPILAZIONE****CMPD - Data** 2005**CMPN - Nome** Campanini S.**FUR - Funzionario responsabile** Damiani G.**RVM - TRASCRIZIONE PER INFORMATIZZAZIONE****RVMD - Data** 2006**RVMN - Nome** ARTPAST/ Campanini S.**AGG - AGGIORNAMENTO - REVISIONE****AGGD - Data** 2006**AGGN - Nome** ARTPAST/ Campanini S.**AGGF - Funzionario responsabile** NR (recupero pregresso)**AN - ANNOTAZIONI****OSS - Osservazioni** scheda n. 6