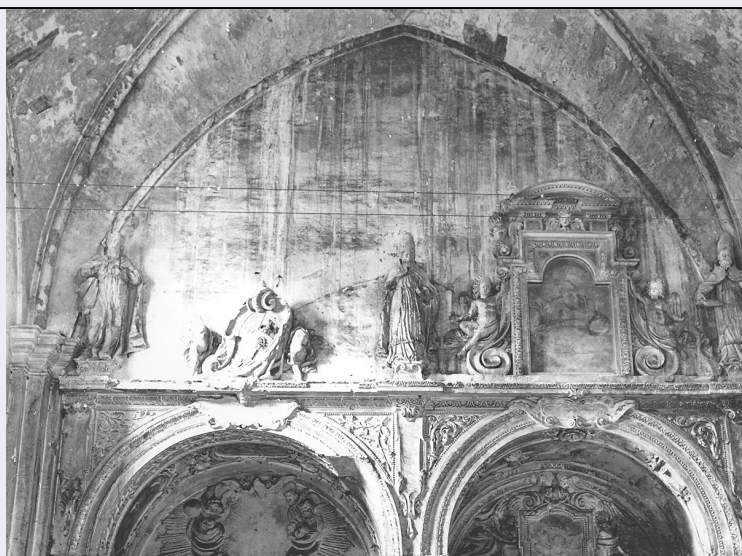


SCHEDA



CD - CODICI

TSK - Tipo scheda	OA
LIR - Livello ricerca	C
NCT - CODICE UNIVOCO	
NCTR - Codice regione	08
NCTN - Numero catalogo generale	00148267
ESC - Ente schedatore	S36
ECP - Ente competente	S36

RV - RELAZIONI

RSE - RELAZIONI DIRETTE

RSER - Tipo relazione	scheda storica
RSET - Tipo scheda	OA
RSEC - Codice bene	NR (recupero pregresso)
ROZ - Altre relazioni	0800148267

OG - OGGETTO

OGT - OGGETTO

OGTD - Definizione	decorazione plastica
--------------------	----------------------

LC - LOCALIZZAZIONE GEOGRAFICO-AMMINISTRATIVA

PVC - LOCALIZZAZIONE GEOGRAFICO-AMMINISTRATIVA ATTUALE

PVCS - Stato	Italia
PVCR - Regione	Emilia Romagna
PVCP - Provincia	PC
PVCC - Comune	Piacenza

LDC - COLLOCAZIONE SPECIFICA

LDCT - Tipologia	chiesa
LDCN - Denominazione	Chiesa di S. Maria del Carmine (ex)
LDCU - Denominazione spazio viabilistico	Via Borghetto

LDCS - Specifiche	navata sinistra, prima e seconda cappella
DT - CRONOLOGIA	
DTZ - CRONOLOGIA GENERICA	
DTZG - Secolo	sec. XVII
DTS - CRONOLOGIA SPECIFICA	
DTSI - Da	1695
DTSF - A	1695
DTM - Motivazione cronologia	analisi stilistica
DTM - Motivazione cronologia	contesto
AU - DEFINIZIONE CULTURALE	
ATB - AMBITO CULTURALE	
ATBD - Denominazione	ambito ticinese
ATBM - Motivazione dell'attribuzione	analisi stilistica
MT - DATI TECNICI	
MTC - Materia e tecnica	stucco/ modellatura/ pittura
MIS - MISURE	
MISN - Lunghezza	500
CO - CONSERVAZIONE	
STC - STATO DI CONSERVAZIONE	
STCC - Stato di conservazione	cattivo
DA - DATI ANALITICI	
DES - DESCRIZIONE	
DESO - Indicazioni sull'oggetto	Nell'estradosso degli archi un cornicione sorregge tre statue di Santi, ognuna di queste collocate a pari distanza: alle estremità e nel mezzo della mensola. Tra di esse al centro dell'arco d'ingresso, nella seconda cappella, due angeli seduti su volute, sorreggono una ricca cornice a più motivi decorativi, in cui vi è dipinto a fresco un Padre Eterno, mentre, sull'arco d'ingresso della prima cappella, poggia uno stemma affiancato da due putti mancanti di varie parti del corpo.
DESI - Codifica Iconclass	NR (recupero pregresso)
DESS - Indicazioni sul soggetto	NR (recupero pregresso)
ISR - ISCRIZIONI	
ISRC - Classe di appartenenza	di titolazione
ISRS - Tecnica di scrittura	a pennello
ISRP - Posizione	mensola primo Santo da sinistra
ISRI - Trascrizione	S. P. THOM.
ISR - ISCRIZIONI	
ISRC - Classe di appartenenza	di titolazione
ISRS - Tecnica di scrittura	a pennello
ISRP - Posizione	Santo collocato al centro

ISRI - Trascrizione	S. DIONYSIU
NSC - Notizie storico-critiche	La decorazione è probabilmente riconducibile alla ristrutturazione interna, datata 1695; l'esecuzione inoltre pare eseguita dalla medesima bottega (o artista) che modellò gli stucchi che ornano l'arco d'ingresso della V cappella della navata destra. I santi invece rimandano alle statue raffiguranti i Papi dell'ordine carmelitano collocate sui pilastri della navata centrale più prossimi al sito originario dell'altare.

TU - CONDIZIONE GIURIDICA E VINCOLI

CDG - CONDIZIONE GIURIDICA

CDGG - Indicazione generica	proprietà Ente pubblico territoriale
CDGS - Indicazione specifica	Comune di Piacenza
CDGI - Indirizzo	Piazza Cavalli 2 - 29100 Piacenza (PC)

DO - FONTI E DOCUMENTI DI RIFERIMENTO

FTA - DOCUMENTAZIONE FOTOGRAFICA

FTAX - Genere	documentazione allegata
FTAP - Tipo	fotografia b/n
FTAN - Codice identificativo	SBAS PR 48561

BIB - BIBLIOGRAFIA

BIBX - Genere	bibliografia di confronto
BIBA - Autore	Ambiveri L.
BIBD - Anno di edizione	1879
BIBH - Sigla per citazione	00000312
BIBN - V., pp., nn.	pp. 131-134

BIB - BIBLIOGRAFIA

BIBX - Genere	bibliografia di confronto
BIBA - Autore	Fiori G.
BIBD - Anno di edizione	1969
BIBH - Sigla per citazione	00003081
BIBN - V., pp., nn.	p. 187

AD - ACCESSO AI DATI

ADS - SPECIFICHE DI ACCESSO AI DATI

ADSP - Profilo di accesso	1
ADSM - Motivazione	scheda contenente dati liberamente accessibili

CM - COMPILAZIONE

CMP - COMPILAZIONE

CMPD - Data	1981
CMPN - Nome	Romiti M.
FUR - Funzionario responsabile	Ceschi Lavagetto P.

RVM - TRASCRIZIONE PER INFORMATIZZAZIONE

RVMD - Data	2006
RVMN - Nome	ARTPAST/ Cattani R.

AGG - AGGIORNAMENTO - REVISIONE

AGGD - Data	2006
AGGN - Nome	ARTPAST/ Cattani R.
AGGF - Funzionario responsabile	NR (recupero pregresso)
AN - ANNOTAZIONI	
OSS - Osservazioni	/SK[1]/RSE[1]/RSED[1]: 1942 /SK[1]/RSE[1]/RSEN[1]: Collobi L. 8