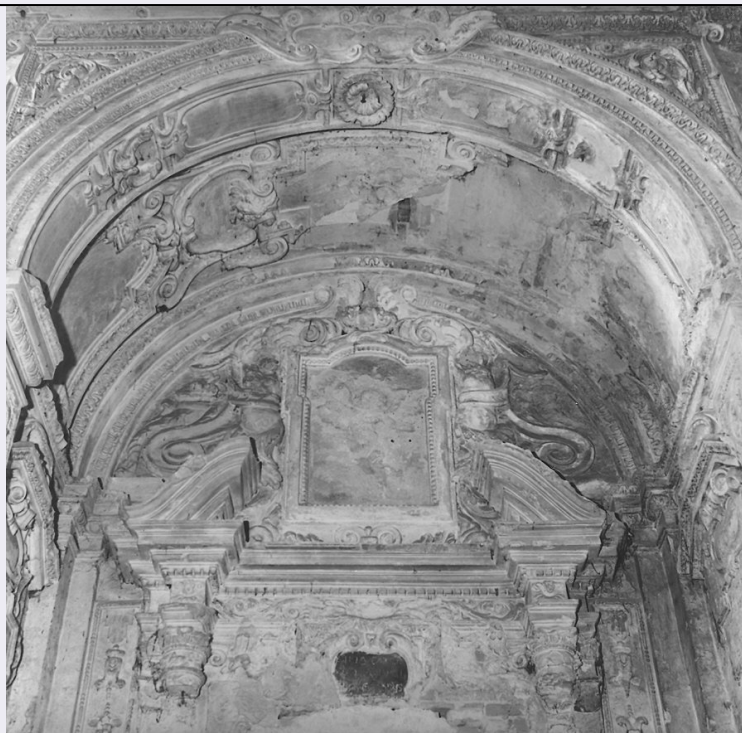


SCHEDA



CD - CODICI

TSK - Tipo scheda OA

LIR - Livello ricerca C

NCT - CODICE UNIVOCO

NCTR - Codice regione 08

NCTN - Numero catalogo generale 00148269

ESC - Ente schedatore S36

ECP - Ente competente S36

RV - RELAZIONI

ROZ - Altre relazioni 0800148267

OG - OGGETTO

OGT - OGGETTO

OGTD - Definizione decorazione plastico-pittorica

LC - LOCALIZZAZIONE GEOGRAFICO-AMMINISTRATIVA

PVC - LOCALIZZAZIONE GEOGRAFICO-AMMINISTRATIVA ATTUALE

PVCS - Stato Italia

PVCR - Regione Emilia Romagna

PVCP - Provincia PC

PVCC - Comune Piacenza

LDC - COLLOCAZIONE SPECIFICA

LDCT - Tipologia chiesa

LDCN - Denominazione Chiesa di S. Maria del Carmine (ex)

LDCU - Denominazione spazio viabilistico Via Borghetto

LDCS - Specifiche navata sinistra, seconda cappella

DT - CRONOLOGIA**DTZ - CRONOLOGIA GENERICA**

DTZG - Secolo sec. XVII

DTS - CRONOLOGIA SPECIFICA

DTSI - Da 1600

DTSF - A 1699

DTM - Motivazione cronologia analisi stilistica

AU - DEFINIZIONE CULTURALE**ATB - AMBITO CULTURALE**

ATBD - Denominazione ambito ticinese

ATBM - Motivazione dell'attribuzione analisi stilistica

MT - DATI TECNICI

MTC - Materia e tecnica stucco/ modellatura/ pittura

MTC - Materia e tecnica intonaco/ pittura a fresco

MIS - MISURE

MISN - Lunghezza 300

MIST - Validità ca.

CO - CONSERVAZIONE**STC - STATO DI CONSERVAZIONE**

STCC - Stato di conservazione cattivo

STCS - Indicazioni specifiche le pitture sono ormai quasi del tutto perdute; l'umidità filtrata attraverso il muro ha completamente sollevato il sottile intonaco dell'affresco raffigurante l'angelo collocato al centro della parete

DA - DATI ANALITICI**DES - DESCRIZIONE**

DESO - Indicazioni sull'oggetto Nel sottarco specchi delimitati da cornici a più motivi. Tra questi una cartouche decorata da una testa di cherubino e, ancora visibile, resti di un angelo dipinto. Nella parete centrale frammenti di un'ancona dal timpano curvo spezzato in cui è inserita la cornice che delimita una pittura raffigurante un angelo in volo.

DESI - Codifica Iconclass NR (recupero pregresso)

DESS - Indicazioni sul soggetto NR (recupero pregresso)

NSC - Notizie storico-critiche La decorazione in stucco, il viso dell'angelo nella cartella, il preciso modello degli specchi e ciò che rimane della pittura, ricorda la decorazione che orna il sottarco della III cappella della navata destra.

TU - CONDIZIONE GIURIDICA E VINCOLI**CDG - CONDIZIONE GIURIDICA**

CDGG - Indicazione generica proprietà Ente pubblico territoriale

CDGS - Indicazione specifica Comune di Piacenza

CDGI - Indirizzo Piazza Cavalli 2 - 29100 Piacenza (PC)

DO - FONTI E DOCUMENTI DI RIFERIMENTO

FTA - DOCUMENTAZIONE FOTOGRAFICA**FTAX - Genere** documentazione allegata**FTAP - Tipo** fotografia b/n**FTAN - Codice identificativo** SBAS PR 47738**FTA - DOCUMENTAZIONE FOTOGRAFICA****FTAX - Genere** documentazione allegata**FTAP - Tipo** fotografia b/n**FTAN - Codice identificativo** SBAS PR 48519**FTA - DOCUMENTAZIONE FOTOGRAFICA****FTAX - Genere** documentazione allegata**FTAP - Tipo** fotografia b/n**FTAN - Codice identificativo** SBAS PR 48527**FTA - DOCUMENTAZIONE FOTOGRAFICA****FTAX - Genere** documentazione allegata**FTAP - Tipo** fotografia b/n**FTAN - Codice identificativo** SBAS PR 48528**BIB - BIBLIOGRAFIA****BIBX - Genere** bibliografia di confronto**BIBA - Autore** Ambiveri L.**BIBD - Anno di edizione** 1879**BIBH - Sigla per citazione** 00000312**BIBN - V., pp., nn.** pp. 131-134**BIB - BIBLIOGRAFIA****BIBX - Genere** bibliografia di confronto**BIBA - Autore** Fiori G.**BIBD - Anno di edizione** 1969**BIBH - Sigla per citazione** 00003081**BIBN - V., pp., nn.** p. 187**AD - ACCESSO AI DATI****ADS - SPECIFICHE DI ACCESSO AI DATI****ADSP - Profilo di accesso** 1**ADSM - Motivazione** scheda contenente dati liberamente accessibili**CM - COMPILAZIONE****CMP - COMPILAZIONE****CMPD - Data** 1981**CMPN - Nome** Romiti M.**FUR - Funzionario responsabile** Ceschi Lavagetto P.**RVM - TRASCRIZIONE PER INFORMATIZZAZIONE****RVMD - Data** 2006**RVMN - Nome** ARTPAST/ Cattani R.**AGG - AGGIORNAMENTO - REVISIONE****AGGD - Data** 2006

AGGN - Nome	ARTPAST/ Cattani R.
AGGF - Funzionario responsabile	NR (recupero pregresso)
AN - ANNOTAZIONI	
OSS - Osservazioni	10