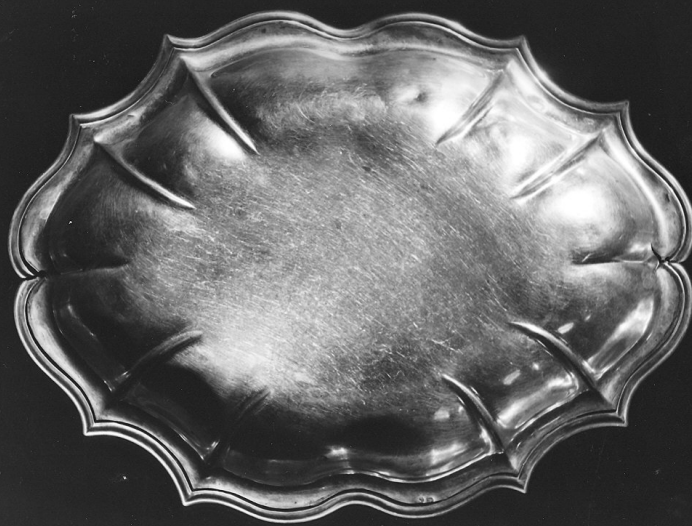


SCHEDA



CD - CODICI

TSK - Tipo scheda OA

LIR - Livello ricerca C

NCT - CODICE UNIVOCO

NCTR - Codice regione 08

NCTN - Numero catalogo generale 00142637

ESC - Ente schedatore S36

ECP - Ente competente S36

RV - RELAZIONI

RSE - RELAZIONI DIRETTE

RSER - Tipo relazione scheda storica

RSET - Tipo scheda OA

RSE - RELAZIONI DIRETTE

RSER - Tipo relazione scheda storica

RSET - Tipo scheda OA

OG - OGGETTO

OGT - OGGETTO

OGTD - Definizione servizio da lavabo

OGTV - Identificazione insieme

LC - LOCALIZZAZIONE GEOGRAFICO-AMMINISTRATIVA

PVC - LOCALIZZAZIONE GEOGRAFICO-AMMINISTRATIVA ATTUALE

PVCS - Stato Italia

PVCR - Regione Emilia Romagna

PVCP - Provincia PR

PVCC - Comune Parma

LDC - COLLOCAZIONE SPECIFICA

DT - CRONOLOGIA

DTZ - CRONOLOGIA GENERICA

DTZG - Secolo	sec. XVIII
----------------------	------------

DTS - CRONOLOGIA SPECIFICA

DTSI - Da	1758
------------------	------

DTSF - A	1758
-----------------	------

DTM - Motivazione cronologia	punzone
-------------------------------------	---------

DTM - Motivazione cronologia	documentazione
-------------------------------------	----------------

AU - DEFINIZIONE CULTURALE**AUT - AUTORE**

AUTM - Motivazione dell'attribuzione	punzone
---	---------

AUTM - Motivazione dell'attribuzione	documentazione
---	----------------

AUTN - Nome scelto	Barbieri Domenico
---------------------------	-------------------

AUTA - Dati anagrafici	1705/ notizie fino al 1790
-------------------------------	----------------------------

AUTH - Sigla per citazione	00000907
-----------------------------------	----------

MT - DATI TECNICI

MTC - Materia e tecnica	argento/ battitura/ traforo/ sbalzo/ stampaggio/ doratura/ cesellatura
--------------------------------	--

MIS - MISURE

MISV - Varie	altezza brocca 20//diam. piede brocca 9.5//altezza bacile 4.5//lung. bacile 39//largh. bacile 28.5
---------------------	--

CO - CONSERVAZIONE**STC - STATO DI CONSERVAZIONE**

STCC - Stato di conservazione	discreto
--------------------------------------	----------

STCS - Indicazioni specifiche	migliore lo stato conservativo del vassoio, appena fessurato in qualche punto della tesa, peggiore per la brocca, il cui piede risulta schiacciato, ammaccato e malamente saldato; in essa sono anche fessurazioni e perdita di un segmento del bordo
--------------------------------------	---

DA - DATI ANALITICI**DES - DESCRIZIONE**

DESO - Indicazioni sull'oggetto	Brocca con piede a base circolare ad orlo piatto e corpo ad elmo rovesciato, segnato da nervature verticali e profilato all'imboccatura da modanatura in lamina applicata; manico ad ansa costituito da una grande voluta e riccioli. Bacile ovale a profilo curvilineo modanato con tesa segnata da nervature e fondo liscio.
--	--

DESI - Codifica Iconclass	NR (recupero pregresso)
----------------------------------	-------------------------

DESS - Indicazioni sul soggetto	NR (recupero pregresso)
--	-------------------------

ISR - ISCRIZIONI

ISRC - Classe di appartenenza	documentaria
--------------------------------------	--------------

ISRS - Tecnica di scrittura	a sgraffio
------------------------------------	------------

ISRP - Posizione	al di sotto del bacile
-------------------------	------------------------

ISRI - Trascrizione	once 35 denari 12
----------------------------	-------------------

ISR - ISCRIZIONI

ISRC - Classe di appartenenza	documentaria
ISRS - Tecnica di scrittura	a sgraffio
ISRP - Posizione	al di sotto del piede della brocca
ISRI - Trascrizione	once 16 denari 1(?)

STM - STEMMI, EMBLEMI, MARCHI

STMC - Classe di appartenenza	punzone
STMQ - Qualificazione	argentiere
STMI - Identificazione	Barbieri Domenico
STMU - Quantità	2
STMP - Posizione	orlo tesa bacile//orlo piede brocca
STMD - Descrizione	DB in contorno ovale cfr. foto SPSAE PR 126504

STM - STEMMI, EMBLEMI, MARCHI

STMC - Classe di appartenenza	punzone
STMQ - Qualificazione	bottega
STMI - Identificazione	Barbieri Domenico
STMU - Quantità	2
STMP - Posizione	orlo tesa bacile//orlo piede brocca
STMD - Descrizione	cavallino in corsa in contorno mistilineo cfr. foto SPSAE PR 126504

NSC - Notizie storico-critiche

Il servizio, che la punzonatura assegna al parmense Domenico Barbieri, è certamente da identificarsi con uno dei "due cadini e sua brocha" per cui il Registro dei Mandati riporta un pagamento di lire 320 in data 18 dicembre 1758 appunto "al signor argentiere Domenico", che sappiamo peraltro, dal 1742 al 1777 almeno, orafo di fiducia della Cattedrale: numerose commissioni, per lavori oggi in gran parte perduti, sono infatti documentate al Barbieri che fu uno dei più attivi e qualificati artefici sulla scena cittadina del pieno Settecento. E' questo uno dei rari casi in cui l'attribuzione in base alla punzonatura viene confermata dal dato documentario, consentendo di convalidare in modo inequivocabile lo scioglimento del monogramma altre volte solo ipotizzato. Il lavoro in esame denota, pur nella semplicità di un modello ampiamente diffuso a queste date, un'eleganza di proporzioni e una qualità esecutiva più che buona, come in genere nella produzione di questa bottega. Gli inventari conservati registrano la presenza dei due servizi realizzati dal Barbieri fino al 1819, quando comincia ad essere menzionato un solo "bacino con brocca d'argento".

TU - CONDIZIONE GIURIDICA E VINCOLI

CDG - CONDIZIONE GIURIDICA

CDGG - Indicazione generica	proprietà Ente religioso cattolico
------------------------------------	------------------------------------

DO - FONTI E DOCUMENTI DI RIFERIMENTO

FTA - DOCUMENTAZIONE FOTOGRAFICA

FTAX - Genere	documentazione allegata
FTAP - Tipo	fotografia b/n
FTAN - Codice identificativo	SBAS PR 14192

FTA - DOCUMENTAZIONE FOTOGRAFICA

FTAX - Genere	documentazione allegata
FTAP - Tipo	fotografia b/n
FTA - DOCUMENTAZIONE FOTOGRAFICA	
FTAX - Genere	documentazione allegata
FTAP - Tipo	fotografia colore
FTA - DOCUMENTAZIONE FOTOGRAFICA	
FTAX - Genere	documentazione allegata
FTAP - Tipo	fotografia colore
FNT - FONTI E DOCUMENTI	
FNTP - Tipo	registro dei pagamenti
FNTD - Data	1714-1783
FNT - FONTI E DOCUMENTI	
FNTP - Tipo	inventario
FNTD - Data	1819
BIB - BIBLIOGRAFIA	
BIBX - Genere	bibliografia specifica
BIBA - Autore	Mordacci A.
BIBD - Anno di edizione	1997
BIBH - Sigla per citazione	00000518
BIBN - V., pp., nn.	p.XXI
BIBI - V., tavv., figg.	fig.11
BIB - BIBLIOGRAFIA	
BIBX - Genere	bibliografia specifica
BIBA - Autore	Testi L.
BIBD - Anno di edizione	2005
BIBH - Sigla per citazione	00002042
BIBN - V., pp., nn.	p.265
AD - ACCESSO AI DATI	
ADS - SPECIFICHE DI ACCESSO AI DATI	
ADSP - Profilo di accesso	3
ADSM - Motivazione	scheda di bene non adeguatamente sorvegliabile
CM - COMPILAZIONE	
CMP - COMPILAZIONE	
CMPD - Data	2005
CMPN - Nome	Cattani R.
CMPN - Nome	Colla S.
FUR - Funzionario responsabile	Damiani G.
RVM - TRASCRIZIONE PER INFORMATIZZAZIONE	
RVMD - Data	2006
RVMN - Nome	ARTPAST/ Cattani R.
AGG - AGGIORNAMENTO - REVISIONE	
AGGD - Data	2006

AGGN - Nome	ARTPAST/ Cattani R.
AGGF - Funzionario responsabile	NR (recupero pregresso)
AN - ANNOTAZIONI	