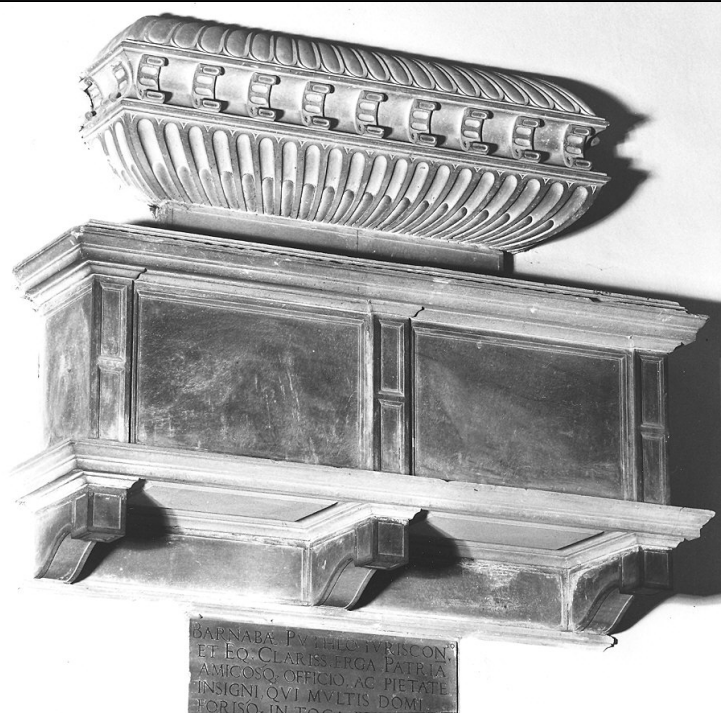


SCHEDA



CD - CODICI

TSK - Tipo scheda	OA
LIR - Livello ricerca	C
NCT - CODICE UNIVOCO	
NCTR - Codice regione	08
NCTN - Numero catalogo generale	00154548
ESC - Ente schedatore	S36
ECP - Ente competente	S36

RV - RELAZIONI

RSE - RELAZIONI DIRETTE

RSER - Tipo relazione	scheda storica
RSET - Tipo scheda	OA

OG - OGGETTO

OGT - OGGETTO

OGTD - Definizione	monumento funebre
OGTN - Denominazione /dedicazione	Monumento funebre di Barnaba del Pozzo

LC - LOCALIZZAZIONE GEOGRAFICO-AMMINISTRATIVA

PVC - LOCALIZZAZIONE GEOGRAFICO-AMMINISTRATIVA ATTUALE

PVCS - Stato	Italia
PVCR - Regione	Emilia Romagna
PVCP - Provincia	PC
PVCC - Comune	Piacenza

LDC - COLLOCAZIONE SPECIFICA

DT - CRONOLOGIA**DTZ - CRONOLOGIA GENERICA**

DTZG - Secolo sec. XVI

DTS - CRONOLOGIA SPECIFICA

DTSI - Da 1552

DTSV - Validità ca.

DTSF - A 1552

DTSL - Validità ca.

DTM - Motivazione cronologia iscrizione

AU - DEFINIZIONE CULTURALE**ATB - AMBITO CULTURALE**

ATBD - Denominazione ambito piacentino

ATBM - Motivazione dell'attribuzione analisi stilistica

MT - DATI TECNICI

MTC - Materia e tecnica pietra/ scultura

MIS - MISURE

MISA - Altezza 130

MISL - Larghezza 190

MISP - Profondità 45

CO - CONSERVAZIONE**STC - STATO DI CONSERVAZIONE**

STCC - Stato di conservazione cattivo

STCS - Indicazioni specifiche mutilo di vari elementi, scalfitture nella parte conservata

DA - DATI ANALITICI**DES - DESCRIZIONE**

DESO - Indicazioni sull'oggetto

Applicato alla parete, il monumento consta di un basamento parallelepipedo sostenuto da tre mensole (a gola rovesciata con testata quadrata), la cui faccia anteriore è divisa in due scomparti rettangolari (un tempo occupati da specchi marmorei neri). Sull'arcopodio è l'arca, a corpo convesso segnato da una lavoarzione a scanalatura rudentata, a ventaglio, che caratterizza anche il soprastante coperchio; tra corpo e coperchio corre una fascia ad incavo con borchiette incurvate.

DESI - Codifica Iconclass NR (recupero pregresso)

DESS - Indicazioni sul soggetto NR (recupero pregresso)

NSC - Notizie storico-critiche

Costruito per accogliere la salma del giureconsulto Barnaba del Pozzo, questo monumento sepolcrale risale al sesto decennio del XVI secolo. D'autore ignoto, ne rimane un'immagine parziale soprattutto per l'asportazione (avvenuta, non sappiamo per quali motivi e responsabilità, nel secondo dopoguerra) dei due leoni accasciati ai lati dell'urna, che costituivano il raccordo, oggi un po' irrisolto, tra l'austera volumetria del basamento (accentuata dai perduti specchi in marmo nero) e il leggero pittoricismo dell'arca, che al prevalere delle linee curve assomma anche il grafismo decorativo della lavorazione.

TU - CONDIZIONE GIURIDICA E VINCOLI**CDG - CONDIZIONE GIURIDICA**

CDGG - Indicazione generica	proprietà Ente religioso cattolico
------------------------------------	------------------------------------

DO - FONTI E DOCUMENTI DI RIFERIMENTO**FTA - DOCUMENTAZIONE FOTOGRAFICA**

FTAX - Genere	documentazione allegata
FTAP - Tipo	fotografia b/n
FTAN - Codice identificativo	SBAS PR 33850

BIB - BIBLIOGRAFIA

BIBX - Genere	bibliografia specifica
BIBA - Autore	Buttafuoco G.
BIBD - Anno di edizione	1842
BIBH - Sigla per citazione	00002189
BIBN - V., pp., nn.	p 93

BIB - BIBLIOGRAFIA

BIBX - Genere	bibliografia specifica
BIBA - Autore	Emmanueli A.
BIBD - Anno di edizione	1868
BIBH - Sigla per citazione	00003575
BIBN - V., pp., nn.	p. 41

BIB - BIBLIOGRAFIA

BIBX - Genere	bibliografia specifica
BIBA - Autore	Nasalli Rocca G.
BIBD - Anno di edizione	1909
BIBH - Sigla per citazione	00003552
BIBN - V., pp., nn.	p. 397

BIB - BIBLIOGRAFIA

BIBX - Genere	bibliografia specifica
BIBA - Autore	Cerri L.
BIBD - Anno di edizione	1908
BIBH - Sigla per citazione	00000691
BIBN - V., pp., nn.	p. 24

AD - ACCESSO AI DATI**ADS - SPECIFICHE DI ACCESSO AI DATI**

ADSP - Profilo di accesso	3
ADSM - Motivazione	scheda di bene non adeguatamente sorvegliabile

CM - COMPILAZIONE**CMP - COMPILAZIONE**

CMPD - Data	1980
CMPN - Nome	Milana F.
FUR - Funzionario responsabile	Ceschi Lavagetto P.

RVM - TRASCRIZIONE PER INFORMATIZZAZIONE**RVMD - Data** 2006**RVMN - Nome** ARTPAST/ Colla S.**AGG - AGGIORNAMENTO - REVISIONE****AGGD - Data** 2006**AGGN - Nome** ARTPAST/ Colla S.**AGGF - Funzionario
responsabile** NR (recupero pregresso)**AN - ANNOTAZIONI**