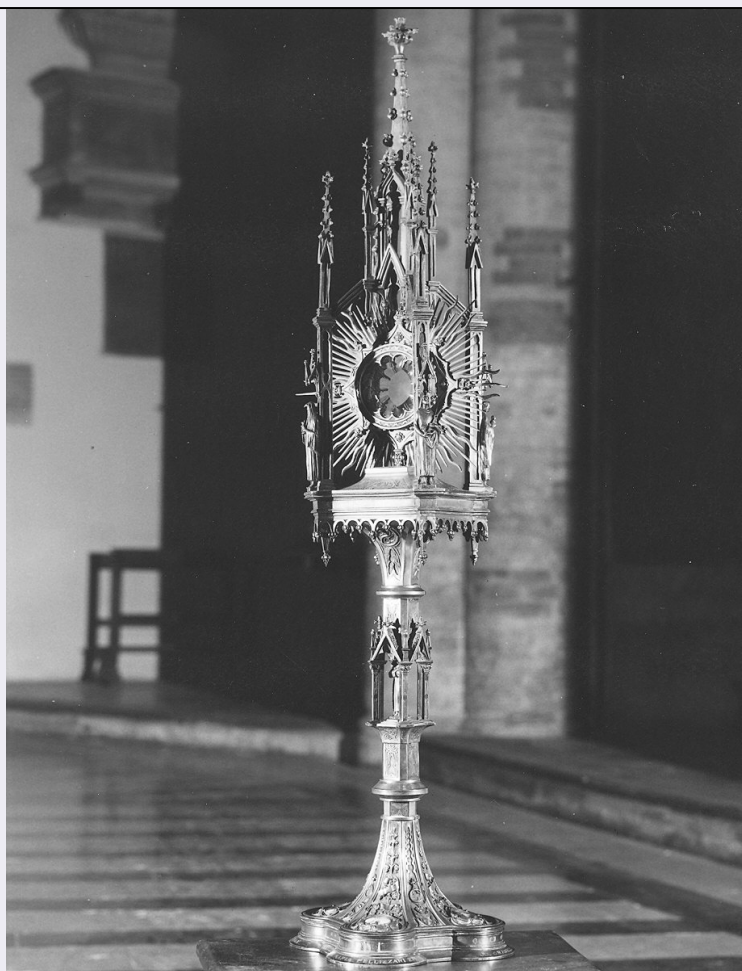


# SCHEDA



## CD - CODICI

TSK - Tipo scheda OA

LIR - Livello ricerca C

### NCT - CODICE UNIVOCO

NCTR - Codice regione 08

NCTN - Numero catalogo generale 00154667

ESC - Ente schedatore S36

ECP - Ente competente S36

## OG - OGGETTO

### OGT - OGGETTO

OGTD - Definizione ostensorio architettonico

## LC - LOCALIZZAZIONE GEOGRAFICO-AMMINISTRATIVA

### PVC - LOCALIZZAZIONE GEOGRAFICO-AMMINISTRATIVA ATTUALE

PVCS - Stato Italia

PVCR - Regione Emilia Romagna

PVCP - Provincia PC

PVCC - Comune Piacenza

### LDC - COLLOCAZIONE SPECIFICA

## DT - CRONOLOGIA

**DTZ - CRONOLOGIA GENERICA**

<b>DTZG - Secolo</b>	sec. XX
----------------------	---------

**DTS - CRONOLOGIA SPECIFICA**

<b>DTSI - Da</b>	1913
------------------	------

<b>DTSF - A</b>	1913
-----------------	------

<b>DTM - Motivazione cronologia</b>	data
-------------------------------------	------

**AU - DEFINIZIONE CULTURALE****AUT - AUTORE**

<b>AUTR - Riferimento all'intervento</b>	disegnatore
--	-------------

<b>AUTM - Motivazione dell'attribuzione</b>	iscrizione
---	------------

<b>AUTN - Nome scelto</b>	Centenari Giuseppe
---------------------------	--------------------

<b>AUTA - Dati anagrafici</b>	1869/ 1918/
-------------------------------	-------------

<b>AUTH - Sigla per citazione</b>	00002766
-----------------------------------	----------

**AUT - AUTORE**

<b>AUTR - Riferimento all'intervento</b>	esecutore
--	-----------

<b>AUTM - Motivazione dell'attribuzione</b>	iscrizione
---	------------

<b>AUTM - Motivazione dell'attribuzione</b>	punzone
---	---------

<b>AUTN - Nome scelto</b>	Ghezzi Antonio
---------------------------	----------------

<b>AUTA - Dati anagrafici</b>	notizie 1840-1921
-------------------------------	-------------------

<b>AUTH - Sigla per citazione</b>	00000251
-----------------------------------	----------

**CMM - COMMITTENZA**

<b>CMMN - Nome</b>	Fedeli Parrocchia di S. Francesco
--------------------	-----------------------------------

<b>CMMD - Data</b>	1913
--------------------	------

<b>CMMF - Fonte</b>	iscrizione
---------------------	------------

**MT - DATI TECNICI**

<b>MTC - Materia e tecnica</b>	argento/ traforo/ sbalzo/ stampaggio/ fusione/ doratura/ cesellatura
--------------------------------	--

<b>MTC - Materia e tecnica</b>	metallo/ doratura
--------------------------------	-------------------

<b>MTC - Materia e tecnica</b>	vetro/ molatura/ sfaccettatura
--------------------------------	--------------------------------

<b>MTC - Materia e tecnica</b>	smalto/ pittura
--------------------------------	-----------------

**MIS - MISURE**

<b>MISA - Altezza</b>	110
-----------------------	-----

<b>MISL - Larghezza</b>	28
-------------------------	----

<b>MISP - Profondità</b>	28
--------------------------	----

**CO - CONSERVAZIONE****STC - STATO DI CONSERVAZIONE**

<b>STCC - Stato di conservazione</b>	buono
--------------------------------------	-------

**DA - DATI ANALITICI****DES - DESCRIZIONE**

<b>DESO - Indicazioni sull'oggetto</b>	Piede quadrilobato, con orlo piatto e alto gradino, decorato da motivi geometrici e fitomorfi nei quattro lobi principali e negli interspazi tra essi; nei primi sono inoltre clipei con raffigurazioni in smalti policromi di scene vetero e neotestamentarie: Sacrificio di Isacco, Sacrificio di Melchisedec, Cena in Emmaus, Madonna e Maddalena ai piedi della Croce. Oltre il collo slanciato un nodo a disco raccorda il piede al fusto, a sezione quadrata, con impugnatura in forma di edicola cuspidata aperta, con al centro statuetta di San Francesco a tutto tondo. Un secondo nodo a disco raccorda il fusto al ricettacolo, di complessa struttura e linea architettonica, definita da quattro pinnacoli angolari, con statuette di figure allegoriche alla base, e coronamento a guglia, al di sotto del quale è una teca circolare con cornice ad archetti e raggiata.
<b>DESI - Codifica Iconclass</b>	NR (recupero pregresso)
<b>DESS - Indicazioni sul soggetto</b>	NR (recupero pregresso)
<b>ISR - ISCRIZIONI</b>	
<b>ISRC - Classe di appartenenza</b>	documentaria
<b>ISRL - Lingua</b>	latino
<b>ISRS - Tecnica di scrittura</b>	a incisione
<b>ISRT - Tipo di caratteri</b>	lettere capitali
<b>ISRP - Posizione</b>	nei lobi dell'orlo del piede
<b>ISRI - Trascrizione</b>	JO(HANNIE MARIA PELIZZARI EP(ISCOPO)/ JO(HANNE) GRANELLI PRAEP(OSITO)/ OBLATIONIBUS DIFELIUM/ PIO X PONT(EFICE) MAX(IMO)/ DISEGNO CENTENARI/ ESECUZIONE GHEZZI E F(IGLIO)
<b>ISR - ISCRIZIONI</b>	
<b>ISRC - Classe di appartenenza</b>	sacra
<b>ISRL - Lingua</b>	latino
<b>ISRS - Tecnica di scrittura</b>	a incisione
<b>ISRT - Tipo di caratteri</b>	caratteri gotici
<b>ISRP - Posizione</b>	gradino del piede
<b>ISRI - Trascrizione</b>	OCULI OMNIUM IN TE SPERANT DOMINE/ A(NNO) D(OMINI) MCMXIII
<b>STM - STEMMI, EMBLEMI, MARCHI</b>	
<b>STMC - Classe di appartenenza</b>	punzone
<b>STMQ - Qualificazione</b>	argentiere
<b>STMI - Identificazione</b>	Ghezzi Antonio
<b>STMP - Posizione</b>	nel gradino del piede
<b>STMD - Descrizione</b>	G figurina di santo con pastorale o bastone A
<b>STM - STEMMI, EMBLEMI, MARCHI</b>	
<b>STMC - Classe di appartenenza</b>	bollo
<b>STMQ - Qualificazione</b>	garanzia
<b>STMI - Identificazione</b>	Italia - titolo 800
<b>STMP - Posizione</b>	nel gradino del piede

<b>STMD - Descrizione</b>	800
<b>NSC - Notizie storico-critiche</b>	La struttura del manufatto e la scelta dei dettagli decorativi sono ispirati al gusto neogotico diffuso anche in Italia (specialmente negli oggetti d'arte applicata) tra i secoli XIX e XX. Dalle iscrizioni si deduce che le spese per la realizzazione del lavoro furono sostenute grazie alle offerte dei fedeli della Parrocchia, mentre il disegno si deve a tale Centenari, certamente identificabile con Giuseppe, incisore e orafo piacentino, allievo del locale Istituto Gazzola, la cui opera di maggiore impegno sono i bronzi per la fontana già sulla piazza di Castell'Arquato (PC) e ora nel giardino della Rocca viscontea; quanto all'esecutore Antonio Ghezzi, identificato sia dall'iscrizione che dal punzone, si tratta di artista milanese la cui produzione è stata rintracciata anche in territorio parmense, coadiuvato nell'ultima fase, novecentesca, della sua attività dal figlio.
<b>TU - CONDIZIONE GIURIDICA E VINCOLI</b>	
<b>ACQ - ACQUISIZIONE</b>	
<b>ACQT - Tipo acquisizione</b>	donazione
<b>ACQD - Data acquisizione</b>	1913
<b>CDG - CONDIZIONE GIURIDICA</b>	
<b>CDGG - Indicazione generica</b>	proprietà Ente religioso cattolico
<b>DO - FONTI E DOCUMENTI DI RIFERIMENTO</b>	
<b>FTA - DOCUMENTAZIONE FOTOGRAFICA</b>	
<b>FTAX - Genere</b>	documentazione allegata
<b>FTAP - Tipo</b>	fotografia b/n
<b>FTAN - Codice identificativo</b>	SBAS PR 56902
<b>AD - ACCESSO AI DATI</b>	
<b>ADS - SPECIFICHE DI ACCESSO AI DATI</b>	
<b>ADSP - Profilo di accesso</b>	3
<b>ADSM - Motivazione</b>	scheda di bene non adeguatamente sorvegliabile
<b>CM - COMPILAZIONE</b>	
<b>CMP - COMPILAZIONE</b>	
<b>CMPD - Data</b>	1984
<b>CMPN - Nome</b>	Gozzi P.
<b>FUR - Funzionario responsabile</b>	Ceschi Lavagetto P.
<b>RVM - TRASCRIZIONE PER INFORMATIZZAZIONE</b>	
<b>RVMD - Data</b>	2006
<b>RVMN - Nome</b>	ARTPAST/ Colla S.
<b>AGG - AGGIORNAMENTO - REVISIONE</b>	
<b>AGGD - Data</b>	2006
<b>AGGN - Nome</b>	ARTPAST/ Colla S.
<b>AGGF - Funzionario responsabile</b>	NR (recupero pregresso)
<b>AN - ANNOTAZIONI</b>	