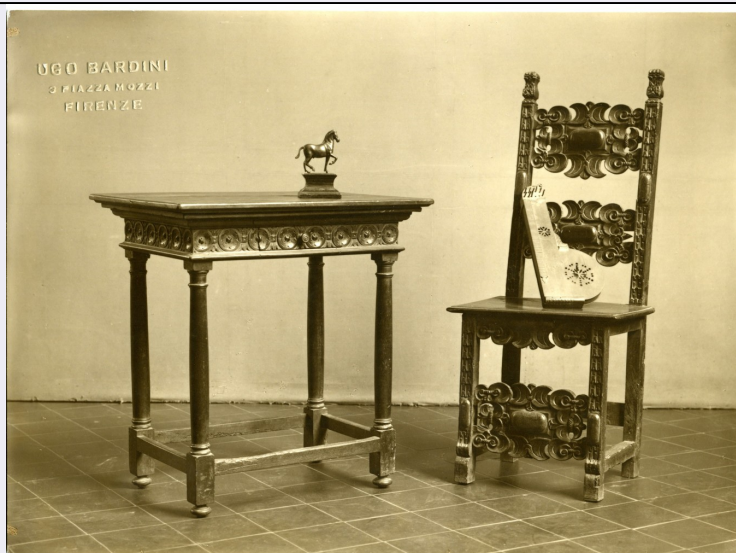


# SCHEDA



## CD - CODICI

TSK - Tipo scheda OA

LIR - Livello ricerca C

### NCT - CODICE UNIVOCO

NCTR - Codice regione 08

NCTN - Numero catalogo generale 00428067

ESC - Ente schedatore S36

ECP - Ente competente S36

## OG - OGGETTO

### OGT - OGGETTO

OGTD - Definizione paramento liturgico

OGTV - Identificazione insieme

## LC - LOCALIZZAZIONE GEOGRAFICO-AMMINISTRATIVA

### PVC - LOCALIZZAZIONE GEOGRAFICO-AMMINISTRATIVA ATTUALE

PVCS - Stato Italia

PVCR - Regione Emilia Romagna

PVCP - Provincia PC

PVCC - Comune Piacenza

### LDC - COLLOCAZIONE SPECIFICA

## DT - CRONOLOGIA

### DTZ - CRONOLOGIA GENERICA

DTZG - Secolo sec. XVIII

### DTS - CRONOLOGIA SPECIFICA

DTSI - Da 1760

DTSV - Validità ca.

DTSF - A 1770

DTSL - Validità ca.

<b>DTM - Motivazione cronologia</b>	analisi stilistica
<b>AU - DEFINIZIONE CULTURALE</b>	
<b>ATB - AMBITO CULTURALE</b>	
<b>ATBD - Denominazione</b>	manifattura italiana
<b>ATBM - Motivazione dell'attribuzione</b>	analisi stilistica
<b>AAT - Altre attribuzioni</b>	manifattura francese
<b>MT - DATI TECNICI</b>	
<b>MTC - Materia e tecnica</b>	seta/ taffetas/ broccatura
<b>MTC - Materia e tecnica</b>	filo dorato/ lavorazione a telaio
<b>MIS - MISURE</b>	
<b>MISV - Varie</b>	altezza pianeta 100//larghezza pianeta 70//altezza tunicella 101 //larghezza tunicella 90//lunghezza stola 200//larghezza stola 20 //lunghezza manipolo 82//larghezza manipolo 20//lato velo 43
<b>CO - CONSERVAZIONE</b>	
<b>STC - STATO DI CONSERVAZIONE</b>	
<b>STCC - Stato di conservazione</b>	discreto
<b>DA - DATI ANALITICI</b>	
<b>DES - DESCRIZIONE</b>	
<b>DESO - Indicazioni sull'oggetto</b>	Paramento composto di pianeta , 2 tunicelle, 1 stola, 3 manipoli e velo di calice in taffetas di seta di colore rosaceo, con disegno per trame broccate in sete policrome. Disegno a maglie romboidali definite da tralci fioriti ondulanti e da nastri a pizzo del pari ondulanti, affrontati e tangenti ad essi. Gallone e trina in oro filato e seta gialla tessuti, con ornato a tralcio ondulante di foglie polilobate e grappoli d'uva.
<b>DESI - Codifica Iconclass</b>	NR (recupero pregresso)
<b>DESS - Indicazioni sul soggetto</b>	NR (recupero pregresso)
<b>NSC - Notizie storico-critiche</b>	Il modulo del disegno di linea ondulante, il motivo decorativo "a pizzo", come pure la resa naturalistica dei tralci fioriti suggeriscono una datazione tra 1760 e 1770 circa. Di buona qualità esecutiva, forse di manifattura francese.
<b>TU - CONDIZIONE GIURIDICA E VINCOLI</b>	
<b>CDG - CONDIZIONE GIURIDICA</b>	
<b>CDGG - Indicazione generica</b>	proprietà Ente religioso cattolico
<b>DO - FONTI E DOCUMENTI DI RIFERIMENTO</b>	
<b>FTA - DOCUMENTAZIONE FOTOGRAFICA</b>	
<b>FTAX - Genere</b>	documentazione allegata
<b>FTAP - Tipo</b>	fotografia b/n
<b>FTAN - Codice identificativo</b>	SBAS PR 48274
<b>FTA - DOCUMENTAZIONE FOTOGRAFICA</b>	
<b>FTAX - Genere</b>	documentazione allegata
<b>FTAP - Tipo</b>	fotografia b/n
<b>AD - ACCESSO AI DATI</b>	

<b>ADS - SPECIFICHE DI ACCESSO AI DATI</b>	
<b>ADSP - Profilo di accesso</b>	3
<b>ADSM - Motivazione</b>	scheda di bene non adeguatamente sorvegliabile
<b>CM - COMPILAZIONE</b>	
<b>CMP - COMPILAZIONE</b>	
<b>CMPD - Data</b>	1981
<b>CMPN - Nome</b>	Fornari M.
<b>FUR - Funzionario responsabile</b>	Ceschi Lavagetto P.
<b>RVM - TRASCRIZIONE PER INFORMATIZZAZIONE</b>	
<b>RVMD - Data</b>	2006
<b>RVMN - Nome</b>	ARTPAST/ Colla S.
<b>AGG - AGGIORNAMENTO - REVISIONE</b>	
<b>AGGD - Data</b>	2006
<b>AGGN - Nome</b>	ARTPAST/ Colla S.
<b>AGGF - Funzionario responsabile</b>	NR (recupero pregresso)
<b>AN - ANNOTAZIONI</b>	