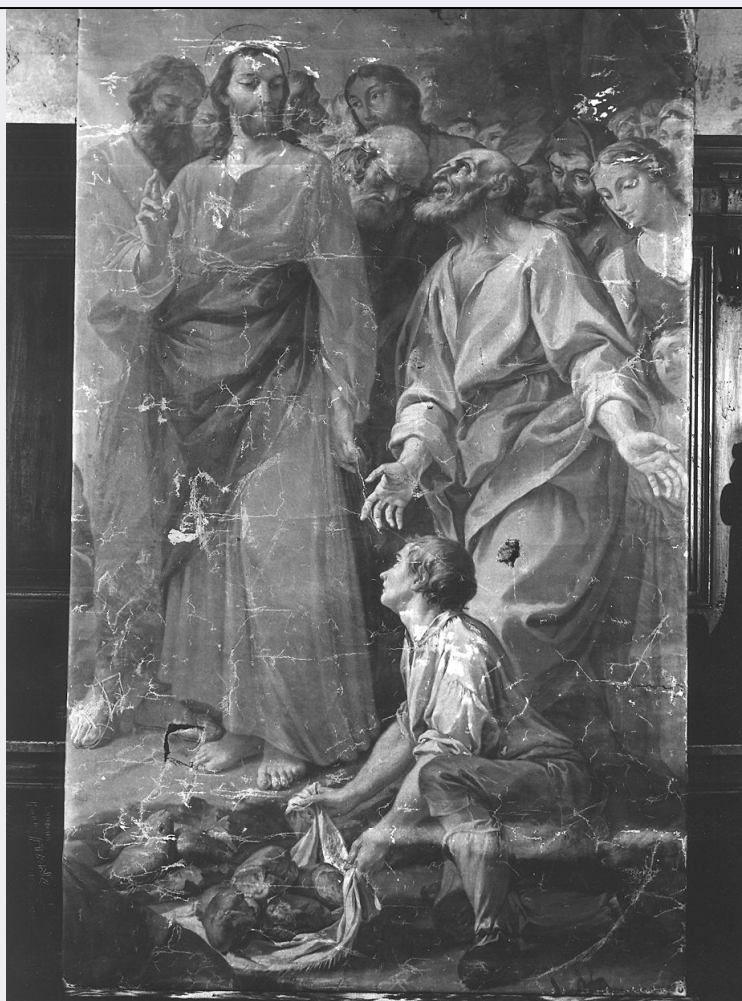


# SCHEDA



## CD - CODICI

TSK - Tipo scheda OA

LIR - Livello ricerca C

### NCT - CODICE UNIVOCO

NCTR - Codice regione 08

NCTN - Numero catalogo generale 00165073

ESC - Ente schedatore S36

ECP - Ente competente S36

## OG - OGGETTO

### OGT - OGGETTO

OGTD - Definizione dipinto

### SGT - SOGGETTO

SGTI - Identificazione moltiplicazione dei pani e dei pesci

## LC - LOCALIZZAZIONE GEOGRAFICO-AMMINISTRATIVA

### PVC - LOCALIZZAZIONE GEOGRAFICO-AMMINISTRATIVA ATTUALE

PVCS - Stato Italia

PVCR - Regione Emilia Romagna

PVCP - Provincia PC

PVCC - Comune Piacenza

**LDC - COLLOCAZIONE SPECIFICA****LA - ALTRE LOCALIZZAZIONI GEOGRAFICO-AMMINISTRATIVE****TCL - Tipo di localizzazione** luogo di provenienza**PRV - LOCALIZZAZIONE GEOGRAFICO-AMMINISTRATIVA****PRVR - Regione** Emilia Romagna**PRVP - Provincia** PC**PRVC - Comune** Piacenza**PRC - COLLOCAZIONE SPECIFICA****DT - CRONOLOGIA****DTZ - CRONOLOGIA GENERICA****DTZG - Secolo** sec. XVIII**DTZS - Frazione di secolo** seconda metà**DTS - CRONOLOGIA SPECIFICA****DTSI - Da** 1750**DTSF - A** 1799**DTM - Motivazione cronologia** analisi stilistica**AU - DEFINIZIONE CULTURALE****AUT - AUTORE****AUTM - Motivazione dell'attribuzione** bibliografia**AUTN - Nome scelto** Bresciani Antonio**AUTA - Dati anagrafici** 1720/ 1817**AUTH - Sigla per citazione** 00000188**MT - DATI TECNICI****MTC - Materia e tecnica** tela/ pittura a olio**MIS - MISURE****MISA - Altezza** 198**MISL - Larghezza** 124**CO - CONSERVAZIONE****STC - STATO DI CONSERVAZIONE****STCC - Stato di conservazione** cattivo**STCS - Indicazioni specifiche** Tela lacerata e colore caduto.**DA - DATI ANALITICI****DES - DESCRIZIONE****DESO - Indicazioni sull'oggetto** NR (recupero pregresso)**DESI - Codifica Iconclass** NR (recupero pregresso)**DESS - Indicazioni sul soggetto** Personaggi: Cristo benedicente. Figure maschili: discepoli; fanciullo con pani e pesci. Oggetti: pani e paschi.

Menzionata da Tagliaferri (Piacenza, Archivio Oratorio di S. Rocco,

**NSC - Notizie storico-critiche**

Note, fogli sciolti, s.d.), l'opera è pure citata dalle più antiche guide locali, mentre l'Arisi la riteneva dispersa (Arisi, 1972, ad vocem). La tela, dipinta per la Chiesa di S. Andrea e ritenuta l'opera maggiore dell'artista, versa attualmente in pessime condizioni.

**TU - CONDIZIONE GIURIDICA E VINCOLI****CDG - CONDIZIONE GIURIDICA****CDGG - Indicazione generica**

proprietà Ente religioso cattolico

**DO - FONTI E DOCUMENTI DI RIFERIMENTO****FTA - DOCUMENTAZIONE FOTOGRAFICA****FTAX - Genere**

documentazione allegata

**FTAP - Tipo**

fotografia b/n

**FTAN - Codice identificativo**

SBAS PR 61970

**FNT - FONTI E DOCUMENTI****FNTP - Tipo**

carta sciolta

**FNTA - Autore**

Tagliaferri L.

**FNTD - Data**

sec. XIX

**BIB - BIBLIOGRAFIA****BIBX - Genere**

bibliografia specifica

**BIBA - Autore**

Carasi C.

**BIBD - Anno di edizione**

1780

**BIBH - Sigla per citazione**

00002187

**BIBN - V., pp., nn.**

p. 85

**BIB - BIBLIOGRAFIA****BIBX - Genere**

bibliografia specifica

**BIBA - Autore**

Arisi F.

**BIBD - Anno di edizione**

1972

**BIBH - Sigla per citazione**

00003076

**BIBN - V., pp., nn.**

ad vocem

**BIB - BIBLIOGRAFIA****BIBX - Genere**

bibliografia specifica

**BIBA - Autore**

Coccioli Mastroviti A.

**BIBD - Anno di edizione**

1986

**BIBH - Sigla per citazione**

00003083

**AD - ACCESSO AI DATI****ADS - SPECIFICHE DI ACCESSO AI DATI****ADSP - Profilo di accesso**

3

**ADSM - Motivazione**

scheda di bene non adeguatamente sorvegliabile

**CM - COMPILAZIONE****CMP - COMPILAZIONE****CMPD - Data**

1986

**CMPN - Nome**

Coccioli Mastroviti A.

**FUR - Funzionario responsabile**

Ceschi Lavagetto P.

**RVM - TRASCRIZIONE PER INFORMATIZZAZIONE****RVMD - Data** 2006**RVMN - Nome** ARTPAST/ Mavilla A.**AGG - AGGIORNAMENTO - REVISIONE****AGGD - Data** 2006**AGGN - Nome** ARTPAST/ Mavilla A.**AGGF - Funzionario responsabile** NR (recupero pregresso)**AN - ANNOTAZIONI**