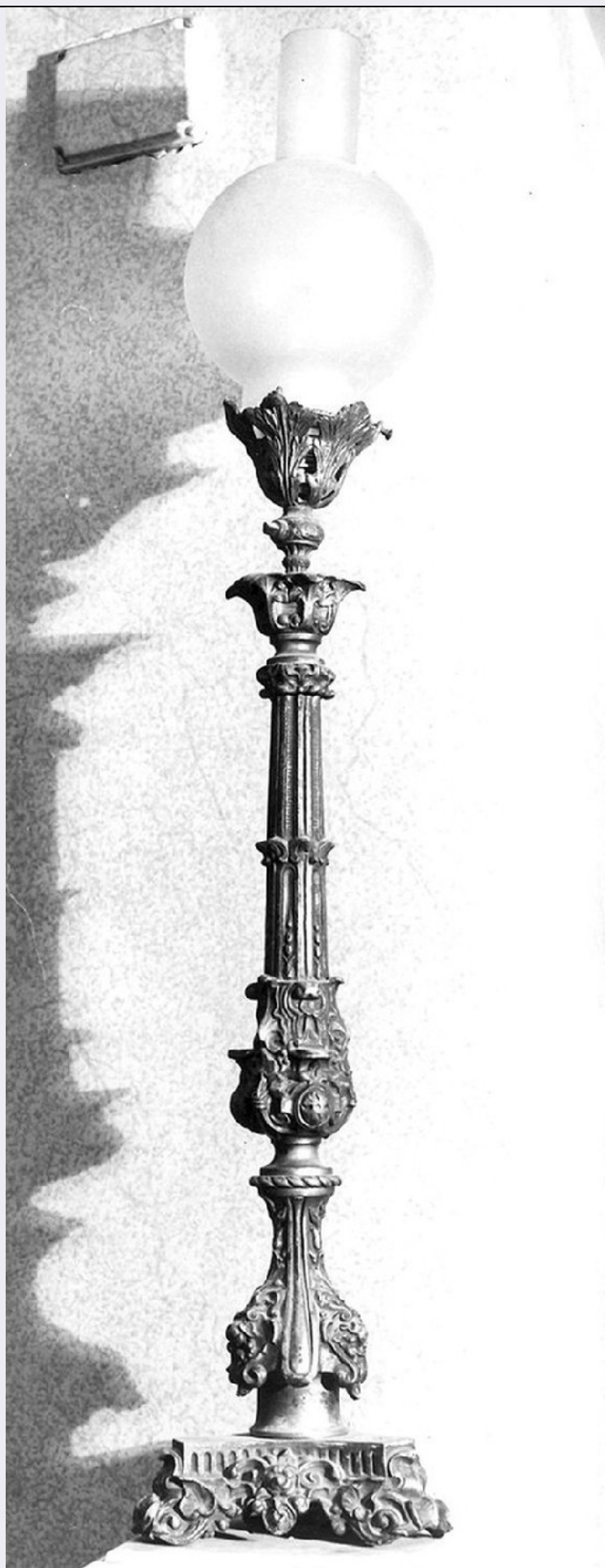


# SCHEDA



CD - CODICI

|   |                               |
|---|-------------------------------|
| <b>TSK - Tipo scheda</b>                                      | OA                            |
| <b>LIR - Livello ricerca</b>                                  | C                             |
| <b>NCT - CODICE UNIVOCO</b>                                   |                               |
| <b>NCTR - Codice regione</b>                                  | 08                            |
| <b>NCTN - Numero catalogo generale</b>                        | 00154777                      |
| <b>ESC - Ente schedatore</b>                                  | S36                           |
| <b>ECP - Ente competente</b>                                  | S36                           |
| <b>OG - OGGETTO</b>   |                               |
| <b>OGT - OGGETTO</b>  |                               |
| <b>OGTD - Definizione</b>                                     | lampada                       |
| <b>OGTT - Tipologia</b>                                       | a stelo                       |
| <b>OGTV - Identificazione</b>                                 | coppia                        |
| <b>QNT - QUANTITA'</b>  |                               |
| <b>QNTN - Numero</b>  | 2                             |
| <b>LC - LOCALIZZAZIONE GEOGRAFICO-AMMINISTRATIVA</b>          |                               |
| <b>PVC - LOCALIZZAZIONE GEOGRAFICO-AMMINISTRATIVA ATTUALE</b> |                               |
| <b>PVCS - Stato</b>   | Italia                        |
| <b>PVCR - Regione</b>   | Emilia Romagna                |
| <b>PVCP - Provincia</b>                                       | PC                            |
| <b>PVCC - Comune</b>  | Piacenza                      |
| <b>LDC - COLLOCAZIONE SPECIFICA</b>                           |                               |
| <b>LDCT - Tipologia</b>                                       | teatro                        |
| <b>LDCQ - Qualificazione</b>                                  | lirico                        |
| <b>LDCN - Denominazione</b>                                   | Teatro Municipale             |
| <b>LDCU - Denominazione spazio viabilistico</b>               | Via Verdi, 41 - Piacenza (PC) |
| <b>LDCS - Specifiche</b>                                      | zona d'accesso alla platea    |
| <b>DT - CRONOLOGIA</b>  |                               |
| <b>DTZ - CRONOLOGIA GENERICA</b>                              |                               |
| <b>DTZG - Secolo</b>  | sec. XIX                      |
| <b>DTZS - Frazione di secolo</b>                              | fine                          |
| <b>DTS - CRONOLOGIA SPECIFICA</b>                             |                               |
| <b>DTSI - Da</b>  | 1890                          |
| <b>DTSF - A</b>   | 1899                          |
| <b>DTM - Motivazione cronologia</b>                           | analisi stilistica            |
| <b>AU - DEFINIZIONE CULTURALE</b>                             |                               |
| <b>ATB - AMBITO CULTURALE</b>                                 |                               |
| <b>ATBD - Denominazione</b>                                   | ambito piacentino             |
| <b>ATBM - Motivazione dell'attribuzione</b>                   | analisi stilistica            |
| <b>MT - DATI TECNICI</b>                                      |                               |
| <b>MTC - Materia e tecnica</b>                                | bronzo/ doratura              |

|  |  |
|--|--|
| <b>MTC - Materia e tecnica</b>               | vetro  |
| <b>MIS - MISURE</b>                          |  |
| <b>MISA - Altezza</b>                        | 80   |
| <b>MISL - Larghezza</b>                      | 14   |
| <b>CO - CONSERVAZIONE</b>                    |  |
| <b>STC - STATO DI CONSERVAZIONE</b>          |  |
| <b>STCC - Stato di conservazione</b>         | buono  |
| <b>RS - RESTAURI</b>                         |  |
| <b>RST - RESTAURI</b>                        |  |
| <b>RSTD - Data</b>                           | 2000   |
| <b>RSTE - Ente responsabile</b>              | Comune di Piacenza (PC)  |
| <b>RSTN - Nome operatore</b>                 | Antiquarium, Bellocchio S.   |
| <b>RSTR - Ente finanziatore</b>              | Comune di Piacenza/ Ministero per i Beni Culturali e Ambientali/<br>Banca Nazionale del Lavoro/ Regione Emilia Romagna   |
| <b>DA - DATI ANALITICI</b>                   |  |
| <b>DES - DESCRIZIONE</b>                     |  |
| <b>DESO - Indicazioni sull'oggetto</b>       | La coppia di lampade a stelo presenta una sagoma molto allungata. A base triangolare, con impugnatura a nodo appena accennata, ha decori fitomorfi a sottili scanalature; su una specie di frutto gocciolatoio a foglie si innesta una sfera di vetro. |
| <b>DESI - Codifica Iconclass</b>             | NR (recupero pregresso)  |
| <b>DESS - Indicazioni sul soggetto</b>       | NR (recupero pregresso)  |
| <b>NSC - Notizie storico-critiche</b>        | Presentano caratteri decorativi tardottocenteschi.   |
| <b>TU - CONDIZIONE GIURIDICA E VINCOLI</b>   |  |
| <b>CDG - CONDIZIONE GIURIDICA</b>            |  |
| <b>CDGG - Indicazione generica</b>           | proprietà Ente pubblico territoriale   |
| <b>CDGS - Indicazione specifica</b>          | Comune di Piacenza   |
| <b>CDGI - Indirizzo</b>                      | Piazza Cavalli, 2 - 29100 Piacenza (PC)  |
| <b>DO - FONTI E DOCUMENTI DI RIFERIMENTO</b> |  |
| <b>FTA - DOCUMENTAZIONE FOTOGRAFICA</b>      |  |
| <b>FTAX - Genere</b>                         | documentazione allegata  |
| <b>FTAP - Tipo</b>                           | fotografia b/n   |
| <b>FTAN - Codice identificativo</b>          | SBAS PR 68212  |
| <b>AD - ACCESSO AI DATI</b>                  |  |
| <b>ADS - SPECIFICHE DI ACCESSO AI DATI</b>   |  |
| <b>ADSP - Profilo di accesso</b>             | 1  |
| <b>ADSM - Motivazione</b>                    | scheda contenente dati liberamente accessibili   |
| <b>CM - COMPILAZIONE</b>                     |  |
| <b>CMP - COMPILAZIONE</b>                    |  |
| <b>CMPD - Data</b>                           | 1986   |
| <b>CMPN - Nome</b>                           | Tosini S.  |

|   |                         |
|---|-------------------------|
| <b>FUR - Funzionario responsabile</b>           | Ceschi Lavagetto P.     |
| <b>RVM - TRASCRIZIONE PER INFORMATIZZAZIONE</b> |                         |
| <b>RVMD - Data</b>                              | 2006                    |
| <b>RVMN - Nome</b>                              | ARTPAST/ Mavilla A.     |
| <b>AGG - AGGIORNAMENTO - REVISIONE</b>          |                         |
| <b>AGGD - Data</b>                              | 2006                    |
| <b>AGGN - Nome</b>                              | ARTPAST/ Mavilla A.     |
| <b>AGGF - Funzionario responsabile</b>          | NR (recupero pregresso) |
| <b>AN - ANNOTAZIONI</b>                         |                         |
| <b>OSS - Osservazioni</b>                       | 17                      |