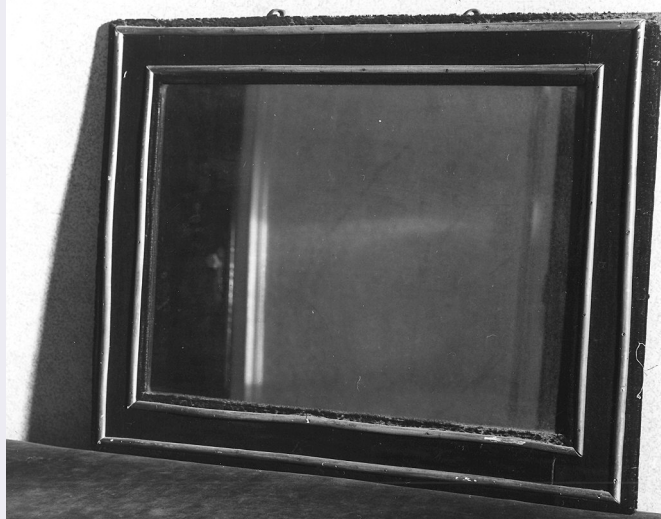


# SCHEDA



## CD - CODICI

TSK - Tipo scheda OA

LIR - Livello ricerca C

### NCT - CODICE UNIVOCO

NCTR - Codice regione 08

NCTN - Numero catalogo generale 00154802

ESC - Ente schedatore S36

ECP - Ente competente S36

## RV - RELAZIONI

ROZ - Altre relazioni 0800154802

## OG - OGGETTO

### OGT - OGGETTO

OGTD - Definizione specchiera

OGTV - Identificazione serie

### QNT - QUANTITA'

QNTN - Numero 63

## LC - LOCALIZZAZIONE GEOGRAFICO-AMMINISTRATIVA

### PVC - LOCALIZZAZIONE GEOGRAFICO-AMMINISTRATIVA ATTUALE

PVCS - Stato Italia

PVCR - Regione Emilia Romagna

PVCP - Provincia PC

PVCC - Comune Piacenza

### LDC - COLLOCAZIONE SPECIFICA

LDCT - Tipologia teatro

LDCQ - Qualificazione lirico

LDCN - Denominazione Teatro Municipale

LDCU - Denominazione spazio viabilistico Via Verdi, 41 - Piacenza (PC)

LDCS - Specifiche palchi

**DT - CRONOLOGIA****DTZ - CRONOLOGIA GENERICA**

**DTZG - Secolo** sec. XIX

**DTZS - Frazione di secolo** metà

**DTS - CRONOLOGIA SPECIFICA**

**DTSI - Da** 1857

**DTSV - Validità** ca.

**DTSF - A** 1857

**DTSL - Validità** ca.

**DTM - Motivazione cronologia** contesto

**AU - DEFINIZIONE CULTURALE****ATB - AMBITO CULTURALE**

**ATBD - Denominazione** ambito piacentino

**ATBM - Motivazione dell'attribuzione** analisi stilistica

**MT - DATI TECNICI**

**MTC - Materia e tecnica** legno/ intaglio/ doratura

**MTC - Materia e tecnica** seta/ velluto

**MTC - Materia e tecnica** vetro a specchio

**MIS - MISURE**

**MISA - Altezza** 42

**MISL - Larghezza** 132

**CO - CONSERVAZIONE****STC - STATO DI CONSERVAZIONE**

**STCC - Stato di conservazione** buono

**RS - RESTAURI****RST - RESTAURI**

**RSTD - Data** 2000

**RSTE - Ente responsabile** Comune di Piacenza (PC)

**RSTN - Nome operatore** Antiquarium, Bellocchio S.

**RSTR - Ente finanziatore** Comune di Piacenza/ Ministero per i Beni Culturali e Ambientali/ Banca Nazionale del Lavoro/ Regione Emilia Romagna

**DA - DATI ANALITICI****DES - DESCRIZIONE**

**DESO - Indicazioni sull'oggetto** Serie di specchiere con cornici molto semplici, ricoperte in velluto rosso, con listelli in legno dorato.

**DESI - Codifica Iconclass** NR (recupero pregresso)

**DESS - Indicazioni sul soggetto** NR (recupero pregresso)

**NSC - Notizie storico-critiche** La serie di specchiere è priva di una particolare connotazione stilistica.

**TU - CONDIZIONE GIURIDICA E VINCOLI****CDG - CONDIZIONE GIURIDICA**

**CDGG - Indicazione**

<b>generica</b>	proprietà Ente pubblico territoriale
<b>CDGS - Indicazione specifica</b>	Comune di Piacenza
<b>CDGI - Indirizzo</b>	Piazza Cavalli, 2 - 29100 Piacenza (PC)
<b>DO - FONTI E DOCUMENTI DI RIFERIMENTO</b>	
<b>FTA - DOCUMENTAZIONE FOTOGRAFICA</b>	
<b>FTAX - Genere</b>	documentazione allegata
<b>FTAP - Tipo</b>	fotografia b/n
<b>FTAN - Codice identificativo</b>	SBAS PR 68215
<b>AD - ACCESSO AI DATI</b>	
<b>ADS - SPECIFICHE DI ACCESSO AI DATI</b>	
<b>ADSP - Profilo di accesso</b>	1
<b>ADSM - Motivazione</b>	scheda contenente dati liberamente accessibili
<b>CM - COMPILAZIONE</b>	
<b>CMP - COMPILAZIONE</b>	
<b>CMPD - Data</b>	1986
<b>CMPN - Nome</b>	Tosini S.
<b>FUR - Funzionario responsabile</b>	Ceschi Lavagetto P.
<b>RVM - TRASCRIZIONE PER INFORMATIZZAZIONE</b>	
<b>RVMD - Data</b>	2006
<b>RVMN - Nome</b>	ARTPAST/ Mavilla A.
<b>AGG - AGGIORNAMENTO - REVISIONE</b>	
<b>AGGD - Data</b>	2006
<b>AGGN - Nome</b>	ARTPAST/ Mavilla A.
<b>AGGF - Funzionario responsabile</b>	NR (recupero pregresso)
<b>AN - ANNOTAZIONI</b>	
<b>OSS - Osservazioni</b>	42