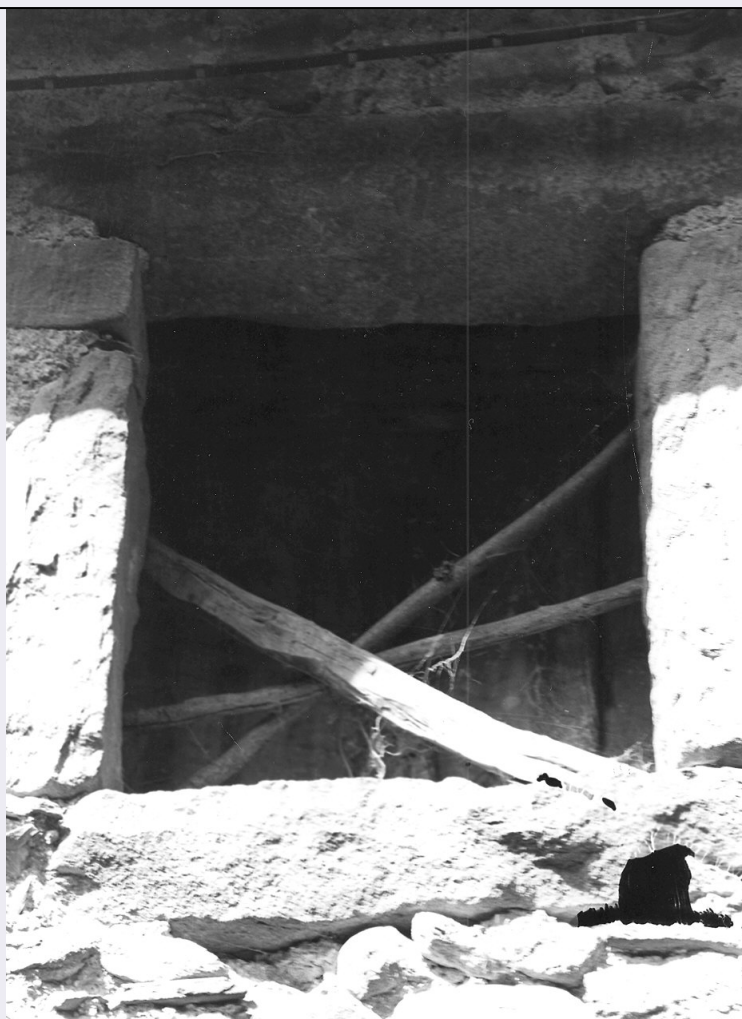


SCHEDA



CD - CODICI

TSK - Tipo scheda OA

LIR - Livello ricerca C

NCT - CODICE UNIVOCO

NCTR - Codice regione 08

NCTN - Numero catalogo generale 00160457

ESC - Ente schedatore S36

ECP - Ente competente S36

OG - OGGETTO

OGT - OGGETTO

OGTD - Definizione finestra

LC - LOCALIZZAZIONE GEOGRAFICO-AMMINISTRATIVA

PVC - LOCALIZZAZIONE GEOGRAFICO-AMMINISTRATIVA ATTUALE

PVCS - Stato Italia

PVCR - Regione Emilia Romagna

PVCP - Provincia PR

PVCC - Comune Monchio delle Corti

LDC - COLLOCAZIONE SPECIFICA

DT - CRONOLOGIA

DTZ - CRONOLOGIA GENERICA

DTZG - Secolo secc. XVII/ XVIII

DTS - CRONOLOGIA SPECIFICA

DTSI - Da 1600

DTSF - A 1724

DTM - Motivazione cronologia analisi stilistica

AU - DEFINIZIONE CULTURALE

ATB - AMBITO CULTURALE

ATBD - Denominazione ambito parmense

ATBM - Motivazione dell'attribuzione analisi stilistica

MT - DATI TECNICI

MTC - Materia e tecnica pietra arenaria/ martellatura

MIS - MISURE

MISA - Altezza 95

MISL - Larghezza 90

MIST - Validità ca.

CO - CONSERVAZIONE

STC - STATO DI CONSERVAZIONE

STCC - Stato di conservazione mediocre

DA - DATI ANALITICI

DES - DESCRIZIONE

DESO - Indicazioni sull'oggetto Finestra quadrangolare sorretta da stipiti irregolari costituiti da conci monolitici in pietra da taglio grossolanamente squadrata e battuta. L'architrave è costituito da un unico massiccio concio monolitico in arenaria finemente battuta e leggermente sguanciata.

DESI - Codifica Iconclass NR (recupero pregresso)

DESS - Indicazioni sul soggetto NR (recupero pregresso)

NSC - Notizie storico-critiche Il precario stato di conservazione del manufatto, la pesante ristrutturazione subita dall'ampio edificio rurale in cui è innestato e l'assenza di precisi elementi che possano caratterizzare un'epoca piuttosto che un'altra, rendono problematico proporre una precisa cronologia che comunque, stante i caratteri tipologico-costruttivi alquanto arcaici (evidenti soprattutto nell'architrave monolitico), potrebbe collocarsi fra il sec. XVII e i primi lustri del successivo.

TU - CONDIZIONE GIURIDICA E VINCOLI

CDG - CONDIZIONE GIURIDICA

CDGG - Indicazione generica proprietà privata

DO - FONTI E DOCUMENTI DI RIFERIMENTO

FTA - DOCUMENTAZIONE FOTOGRAFICA

FTAX - Genere documentazione allegata

FTAP - Tipo fotografia b/n

FTAN - Codice identificativo	SBAS PR 76261
-------------------------------------	---------------

AD - ACCESSO AI DATI**ADS - SPECIFICHE DI ACCESSO AI DATI**

ADSP - Profilo di accesso	3
----------------------------------	---

ADSM - Motivazione	scheda di bene non adeguatamente sorvegliabile
---------------------------	--

CM - COMPILAZIONE**CMP - COMPILAZIONE**

CMPD - Data	1988
--------------------	------

CMPN - Nome	Mavilla A.
--------------------	------------

FUR - Funzionario responsabile	Fornari Schianchi L.
---------------------------------------	----------------------

RVM - TRASCRIZIONE PER INFORMATIZZAZIONE

RVMD - Data	2006
--------------------	------

RVMN - Nome	ARTPAST/ Mavilla A.
--------------------	---------------------

AGG - AGGIORNAMENTO - REVISIONE

AGGD - Data	2006
--------------------	------

AGGN - Nome	ARTPAST/ Mavilla A.
--------------------	---------------------

AGGF - Funzionario responsabile	NR (recupero pregresso)
--	-------------------------

AN - ANNOTAZIONI