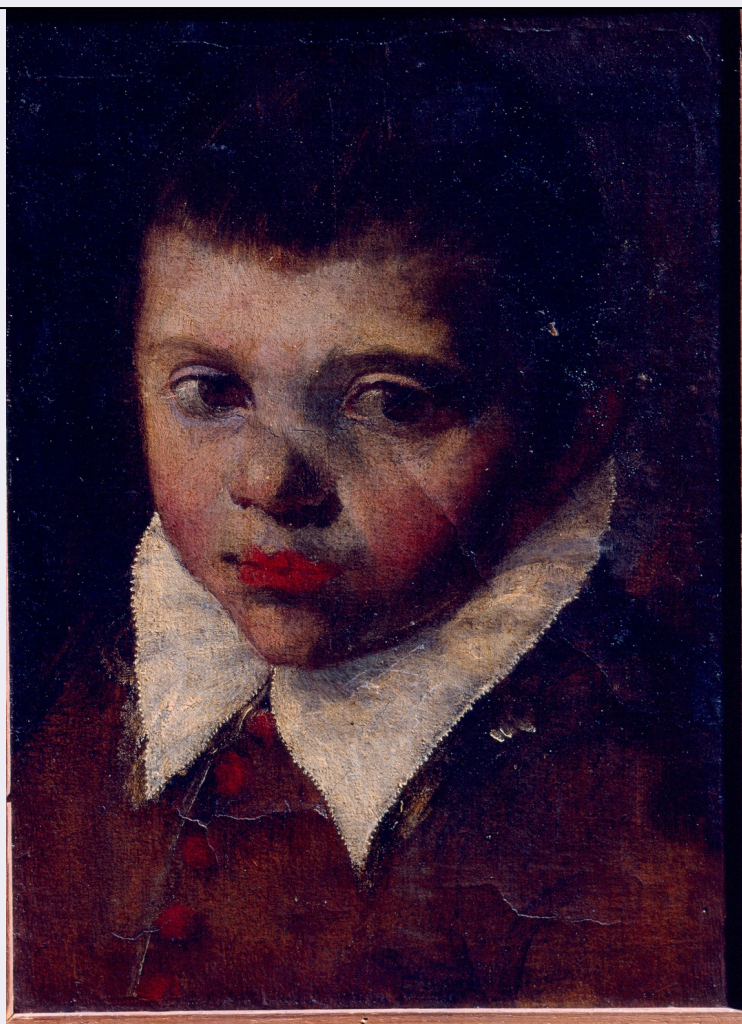


SCHEDA



CD - CODICI

TSK - Tipo scheda OA

LIR - Livello ricerca C

NCT - CODICE UNIVOCO

NCTR - Codice regione 08

NCTN - Numero catalogo generale 00403615

ESC - Ente schedatore S36

ECP - Ente competente S36

OG - OGGETTO

OGT - OGGETTO

OGTD - Definizione dipinto

SGT - SOGGETTO

SGTI - Identificazione ritratto di bambino

LC - LOCALIZZAZIONE GEOGRAFICO-AMMINISTRATIVA

PVC - LOCALIZZAZIONE GEOGRAFICO-AMMINISTRATIVA ATTUALE

PVCS - Stato Italia

PVCR - Regione Emilia Romagna

PVCP - Provincia PR

PVCC - Comune	Parma
LDC - COLLOCAZIONE SPECIFICA	
LDCT - Tipologia	palazzo
LDCQ - Qualificazione	museo
LDCN - Denominazione	Palazzo della Pilotta
LDCU - Denominazione spazio viabilistico	Palazzo della Pilotta, 3/A
LDCM - Denominazione raccolta	Galleria Nazionale di Parma
UB - UBICAZIONE E DATI PATRIMONIALI	
INV - INVENTARIO DI MUSEO O SOPRINTENDENZA	
INVN - Numero	412
INVD - Data	NR (recupero pregresso)
LA - ALTRE LOCALIZZAZIONI GEOGRAFICO-AMMINISTRATIVE	
TCL - Tipo di localizzazione	luogo di provenienza
PRV - LOCALIZZAZIONE GEOGRAFICO-AMMINISTRATIVA	
PRVR - Regione	Emilia Romagna
PRVP - Provincia	PR
PRVC - Comune	Parma
PRVL - Località	Parma
PRC - COLLOCAZIONE SPECIFICA	
PRCM - Denominazione raccolta	collezione privata Dalla Rosa Prati
PRD - DATA	
PRDU - Data uscita	1851
DT - CRONOLOGIA	
DTZ - CRONOLOGIA GENERICA	
DTZG - Secolo	sec. XVI
DTS - CRONOLOGIA SPECIFICA	
DTSI - Da	1585
DTSV - Validità	ca.
DTSF - A	1585
DTSL - Validità	ca.
DTM - Motivazione cronologia	analisi stilistica
AU - DEFINIZIONE CULTURALE	
AUT - AUTORE	
AUTM - Motivazione dell'attribuzione	analisi stilistica
AUTN - Nome scelto	Carracci Annibale
AUTA - Dati anagrafici	1560/ 1609
AUTH - Sigla per citazione	00000165
AAT - Altre attribuzioni	Cittadini Pier Francesco cerchia
AAT - Altre attribuzioni	Carracci Agostino

MT - DATI TECNICI

MTC - Materia e tecnica carta/ pittura a olio

MTC - Materia e tecnica tela

MIS - MISURE

MISA - Altezza 33

MISL - Larghezza 24

CO - CONSERVAZIONE**STC - STATO DI CONSERVAZIONE**

STCC - Stato di conservazione discreto

RS - RESTAURI**RST - RESTAURI**

RSTD - Data 1968

RSTE - Ente responsabile SPSAE PR

DA - DATI ANALITICI**DES - DESCRIZIONE**

DESO - Indicazioni sull'oggetto NR (recupero pregresso)

DESI - Codifica Iconclass NR (recupero pregresso)

DESS - Indicazioni sul soggetto Personaggi: bambino. Abbigliamento: casacca con bottoncini; colletto smerlato.

TU - CONDIZIONE GIURIDICA E VINCOLI**ACQ - ACQUISIZIONE**

ACQT - Tipo acquisizione acquisto

ACQN - Nome famiglia Dalla Rosa Prati

ACQD - Data acquisizione 1851

CDG - CONDIZIONE GIURIDICA

CDGG - Indicazione generica proprietà Stato

CDGS - Indicazione specifica Galleria Nazionale di Parma

CDGI - Indirizzo Palazzo della Pilotta, 3/A - 43100 Parma (PR)

DO - FONTI E DOCUMENTI DI RIFERIMENTO**FTA - DOCUMENTAZIONE FOTOGRAFICA**

FTAX - Genere documentazione allegata

FTAP - Tipo diapositiva colore

FTAN - Codice identificativo SPSAE PR 128376

BIB - BIBLIOGRAFIA

BIBX - Genere bibliografia specifica

BIBA - Autore Galleria Nazionale

BIBD - Anno di edizione 1998

BIBH - Sigla per citazione 00001420

BIBN - V., pp., nn. p. 119

MST - MOSTRE

MSTT - Titolo	Tesori nascosti della Galleria di Parma
MSTL - Luogo	Parma
MSTD - Data	1968
AD - ACCESSO AI DATI	
ADS - SPECIFICHE DI ACCESSO AI DATI	
ADSP - Profilo di accesso	1
ADSM - Motivazione	scheda contenente dati liberamente accessibili
CM - COMPILAZIONE	
CMP - COMPILAZIONE	
CMPD - Data	2005
CMPN - Nome	Sivieri P.
FUR - Funzionario responsabile	Damiani G.
RVM - TRASCRIZIONE PER INFORMATIZZAZIONE	
RVMD - Data	2006
RVMN - Nome	ARTPAST/ Sivieri P.
AGG - AGGIORNAMENTO - REVISIONE	
AGGD - Data	2006
AGGN - Nome	ARTPAST/ Sivieri P.
AGGF - Funzionario responsabile	NR (recupero pregresso)