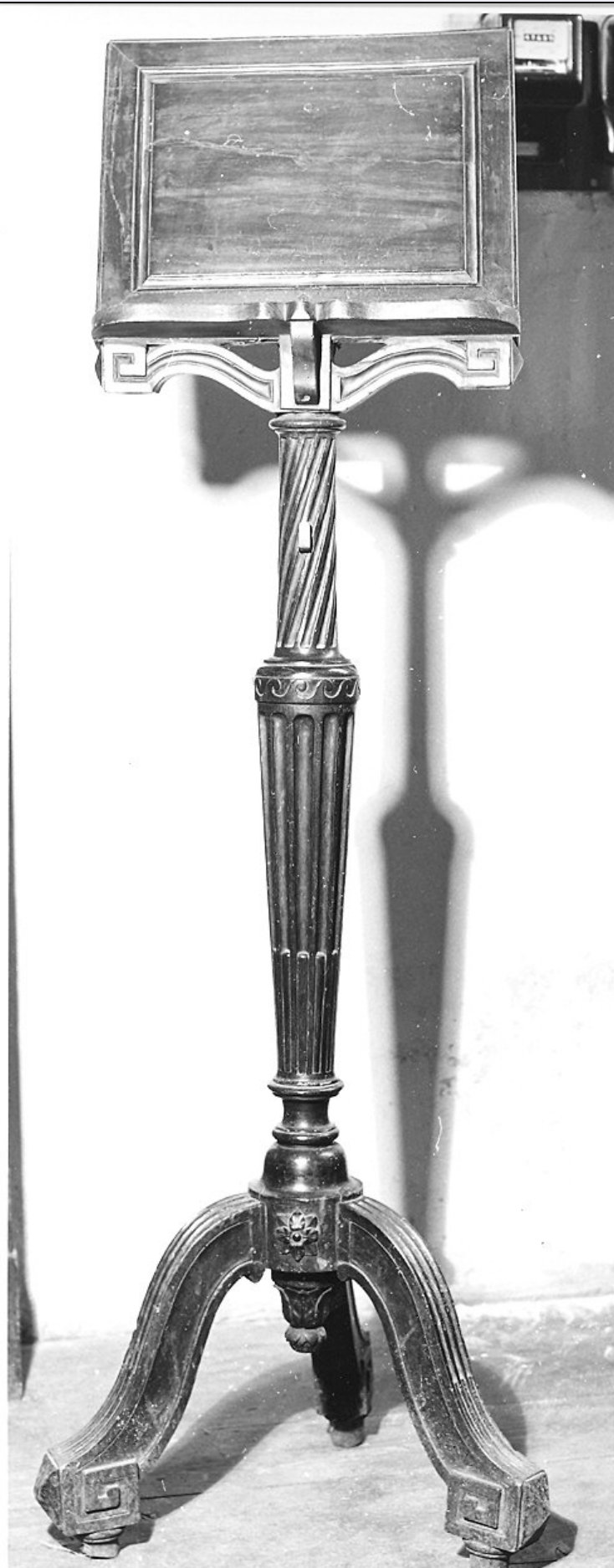


SCHEDA



CD - CODICI

TSK - Tipo scheda

OA

LIR - Livello ricerca	C
NCT - CODICE UNIVOCO	
NCTR - Codice regione	08
NCTN - Numero catalogo generale	00152538
ESC - Ente schedatore	S36
ECP - Ente competente	S36
OG - OGGETTO	
OGT - OGGETTO	
OGTD - Definizione	leggio a fusto
LC - LOCALIZZAZIONE GEOGRAFICO-AMMINISTRATIVA	
PVC - LOCALIZZAZIONE GEOGRAFICO-AMMINISTRATIVA ATTUALE	
PVCS - Stato	Italia
PVCR - Regione	Emilia Romagna
PVCP - Provincia	PR
PVCC - Comune	Parma
LDC - COLLOCAZIONE SPECIFICA	
LDCT - Tipologia	chiesa
LDCQ - Qualificazione	parrocchiale
LDCN - Denominazione	Chiesa di S. Vitale
LDCU - Denominazione spazio viabilistico	Strada Repubblica
LDCS - Specifiche	sagrestia grande
DT - CRONOLOGIA	
DTZ - CRONOLOGIA GENERICA	
DTZG - Secolo	sec. XVIII
DTZS - Frazione di secolo	seconda metà
DTS - CRONOLOGIA SPECIFICA	
DTSI - Da	1750
DTSF - A	1799
DTM - Motivazione cronologia	analisi stilistica
AU - DEFINIZIONE CULTURALE	
ATB - AMBITO CULTURALE	
ATBD - Denominazione	ambito parmense
ATBM - Motivazione dell'attribuzione	analisi stilistica
MT - DATI TECNICI	
MTC - Materia e tecnica	legno/ intaglio
MIS - MISURE	
MISA - Altezza	166
MISL - Larghezza	58
CO - CONSERVAZIONE	
STC - STATO DI CONSERVAZIONE	

STCC - Stato di conservazione	discreto
DA - DATI ANALITICI	
DES - DESCRIZIONE	
DESO - Indicazioni sull'oggetto	A tre gambe a sezione quadrata, strigliate e con greca alla base, fusto ad anfora con strigliature verticali e a spirale, mensola a due bracci con motivi alla greca, leggìo con cartella incisa a sgorbia.
DESI - Codifica Iconclass	NR (recupero pregresso)
DESS - Indicazioni sul soggetto	NR (recupero pregresso)
NSC - Notizie storico-critiche	Leggìo composto da elementi di estrazione petitotiana, gustosamente assemblati. Le linee ormai rigide e il ricorso ad elementi decorativi come le greche nei piedi si riallacciano ai disegni di Petitot e di Benigno Bossi che diffusero lo stile classicista tra gli artigiani parmensi.
TU - CONDIZIONE GIURIDICA E VINCOLI	
CDG - CONDIZIONE GIURIDICA	
CDGG - Indicazione generica	proprietà Ente pubblico territoriale
CDGS - Indicazione specifica	Comune di Parma
CDGI - Indirizzo	Strada Repubblica, 1 - 43100 Parma (PR)
DO - FONTI E DOCUMENTI DI RIFERIMENTO	
FTA - DOCUMENTAZIONE FOTOGRAFICA	
FTAX - Genere	documentazione allegata
FTAP - Tipo	fotografia b/n
FTAN - Codice identificativo	SBAS PR 58698
BIB - BIBLIOGRAFIA	
BIBX - Genere	bibliografia di confronto
BIBA - Autore	Bandera L.
BIBD - Anno di edizione	1972
BIBH - Sigla per citazione	00000122
BIBN - V., pp., nn.	p. 181
BIB - BIBLIOGRAFIA	
BIBX - Genere	bibliografia specifica
BIBA - Autore	Cirillo G./ Godi G.
BIBD - Anno di edizione	1983
BIBH - Sigla per citazione	00000067
BIBN - V., pp., nn.	p. 192
BIBI - V., tavv., figg.	fig. 520
AD - ACCESSO AI DATI	
ADS - SPECIFICHE DI ACCESSO AI DATI	
ADSP - Profilo di accesso	1
ADSM - Motivazione	scheda contenente dati liberamente accessibili
CM - COMPILAZIONE	

CMP - COMPILAZIONE**CMPD - Data** 1984**CMPN - Nome** Musiari A.**FUR - Funzionario
responsabile** Fornari Schianchi L.**RVM - TRASCRIZIONE PER INFORMATIZZAZIONE****RVMD - Data** 2006**RVMN - Nome** ARTPAST/ Sivieri P.**AGG - AGGIORNAMENTO - REVISIONE****AGGD - Data** 2006**AGGN - Nome** ARTPAST/ Sivieri P.**AGGF - Funzionario
responsabile** NR (recupero pregresso)**AN - ANNOTAZIONI****OSS - Osservazioni** 165