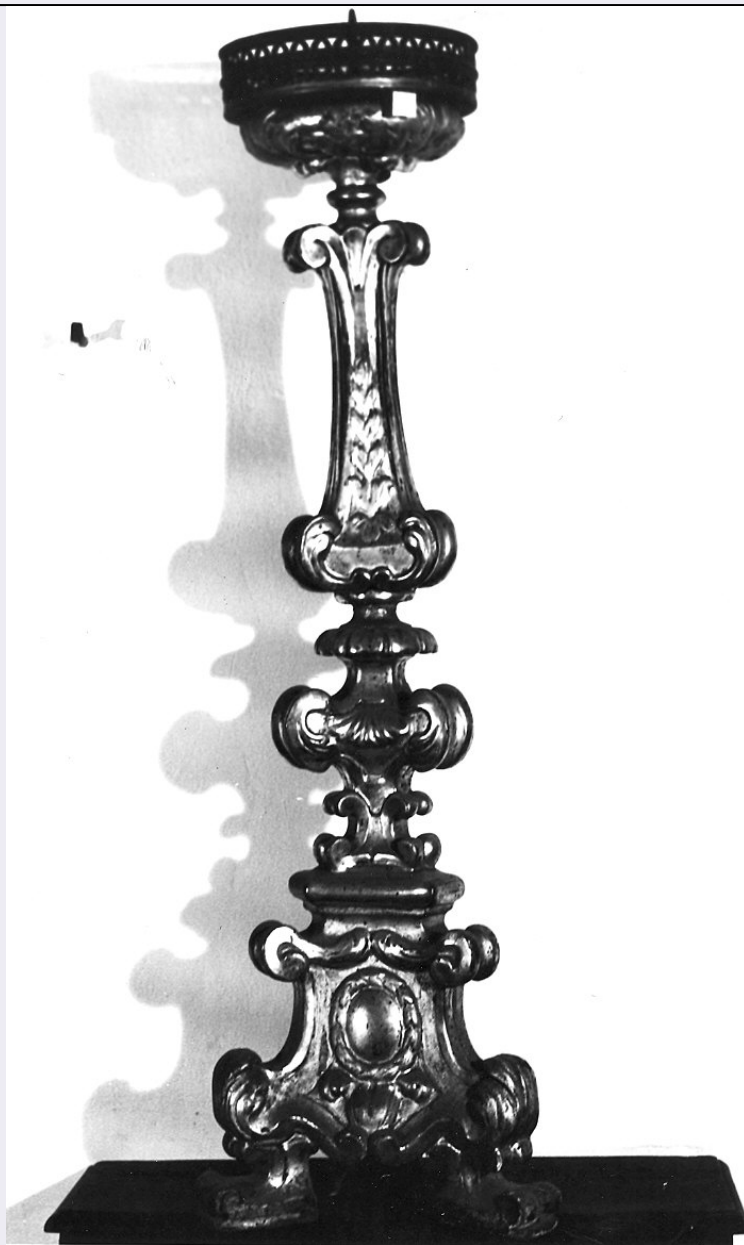


# SCHEDA



## CD - CODICI

TSK - Tipo scheda OA

LIR - Livello ricerca C

### NCT - CODICE UNIVOCO

NCTR - Codice regione 08

NCTN - Numero catalogo generale 00152576

ESC - Ente schedatore S36

ECP - Ente competente S36

## RV - RELAZIONI

### RSE - RELAZIONI DIRETTE

RSER - Tipo relazione scheda storica

RSET - Tipo scheda OA

RSEC - Codice bene NR (recupero pregresso)

## OG - OGGETTO

**OGT - OGGETTO****OGTD - Definizione** candelabro**OGTV - Identificazione** serie**QNT - QUANTITA'****QNTN - Numero** 8**LC - LOCALIZZAZIONE GEOGRAFICO-AMMINISTRATIVA****PVC - LOCALIZZAZIONE GEOGRAFICO-AMMINISTRATIVA ATTUALE****PVCS - Stato** Italia**PVCR - Regione** Emilia Romagna**PVCP - Provincia** PR**PVCC - Comune** Parma**LDC - COLLOCAZIONE SPECIFICA****LDCT - Tipologia** chiesa**LDCQ - Qualificazione** parrocchiale**LDCN - Denominazione** Chiesa di S. Vitale**LDCU - Denominazione spazio viabilistico** Strada Repubblica**LDCS - Specifiche** sagrestia grande//stanza sopra sagrestia grande**DT - CRONOLOGIA****DTZ - CRONOLOGIA GENERICA****DTZG - Secolo** sec. XVIII**DTS - CRONOLOGIA SPECIFICA****DTSI - Da** 1700**DTSF - A** 1799**DTM - Motivazione cronologia** analisi stilistica**AU - DEFINIZIONE CULTURALE****ATB - AMBITO CULTURALE****ATBD - Denominazione** ambito parmense**ATBM - Motivazione dell'attribuzione** analisi stilistica**MT - DATI TECNICI****MTC - Materia e tecnica** legno/ intaglio/ argentatura**MIS - MISURE****MISA - Altezza** 93**MISL - Larghezza** 30**CO - CONSERVAZIONE****STC - STATO DI CONSERVAZIONE****STCC - Stato di conservazione** discreto**STCS - Indicazioni specifiche** argentatura ossidata**DA - DATI ANALITICI****DES - DESCRIZIONE**

|   |   |
|---|---|
| <b>DESO - Indicazioni sull'oggetto</b>          | Base a tre piedi con volute con motivo a ovulo incorniciato da corona negli specchi; fusto con due nodi a lanterna con volute. Intagli fitomorfi nel fusto e nel sottogocciolatoio. |
| <b>DESI - Codifica Iconclass</b>                | NR (recupero pregresso)   |
| <b>DESS - Indicazioni sul soggetto</b>          | NR (recupero pregresso)   |
| <b>NSC - Notizie storico-critiche</b>           | Di notevoli dimensioni erano destinati all'arredo degli altari, si ispirano a modelli molto divulgati.  |
| <b>TU - CONDIZIONE GIURIDICA E VINCOLI</b>      |   |
| <b>CDG - CONDIZIONE GIURIDICA</b>               |   |
| <b>CDGG - Indicazione generica</b>              | proprietà Ente pubblico territoriale  |
| <b>CDGS - Indicazione specifica</b>             | Comune di Parma   |
| <b>CDGI - Indirizzo</b>                         | Strada Repubblica, 1 - 43100 Parma (PR)   |
| <b>DO - FONTI E DOCUMENTI DI RIFERIMENTO</b>    |   |
| <b>FTA - DOCUMENTAZIONE FOTOGRAFICA</b>         |   |
| <b>FTAX - Genere</b>                            | documentazione allegata   |
| <b>FTAP - Tipo</b>                              | fotografia b/n  |
| <b>FTAN - Codice identificativo</b>             | SBAS PR 21850   |
| <b>AD - ACCESSO AI DATI</b>                     |   |
| <b>ADS - SPECIFICHE DI ACCESSO AI DATI</b>      |   |
| <b>ADSP - Profilo di accesso</b>                | 1   |
| <b>ADSM - Motivazione</b>                       | scheda contenente dati liberamente accessibili  |
| <b>CM - COMPILAZIONE</b>                        |   |
| <b>CMP - COMPILAZIONE</b>                       |   |
| <b>CMPD - Data</b>                              | 1984  |
| <b>CMPN - Nome</b>                              | Musiari A.  |
| <b>FUR - Funzionario responsabile</b>           | Fornari Schianchi L.  |
| <b>RVM - TRASCRIZIONE PER INFORMATIZZAZIONE</b> |   |
| <b>RVMD - Data</b>                              | 2006  |
| <b>RVMN - Nome</b>                              | ARTPAST/ Sivieri P.   |
| <b>AGG - AGGIORNAMENTO - REVISIONE</b>          |   |
| <b>AGGD - Data</b>                              | 2006  |
| <b>AGGN - Nome</b>                              | ARTPAST/ Sivieri P.   |
| <b>AGGF - Funzionario responsabile</b>          | NR (recupero pregresso)   |
| <b>AN - ANNOTAZIONI</b>                         |   |
| <b>OSS - Osservazioni</b>                       | /SK[1]/RSE[1]/RSED[1]: 1976 /SK[1]/RSE[1]/RSEN[1]: Laccetti Sassi L. 203  |