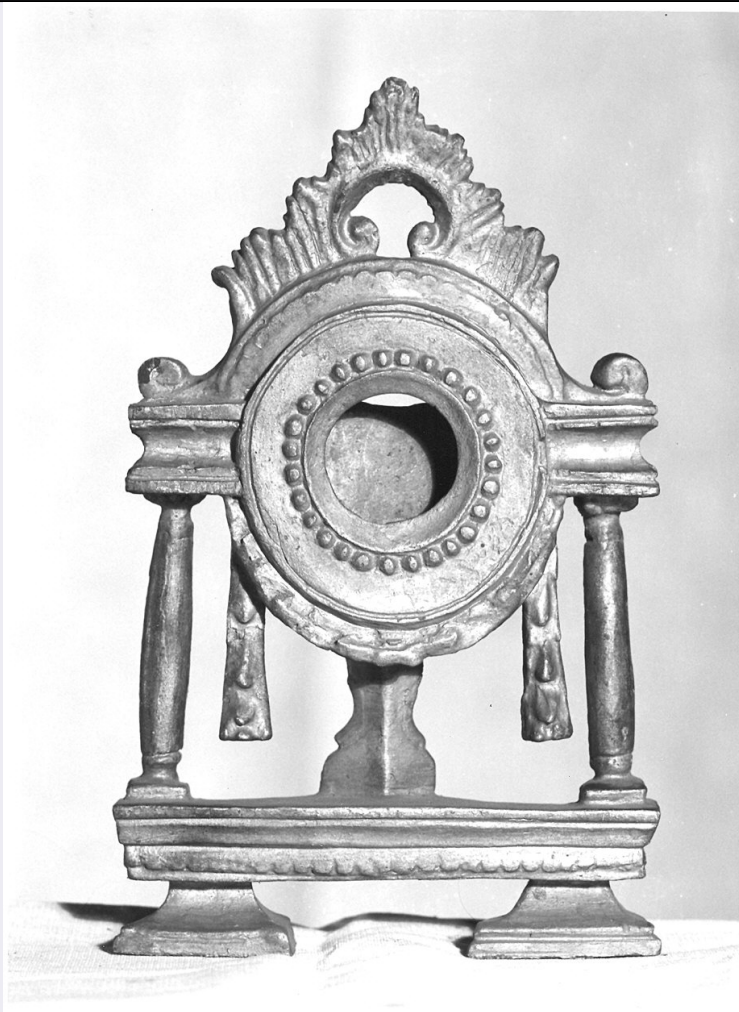


# SCHEDA



## CD - CODICI

|                                 |          |
|---------------------------------|----------|
| TSK - Tipo scheda               | OA       |
| LIR - Livello ricerca           | C        |
| <b>NCT - CODICE UNIVOCO</b>     |          |
| NCTR - Codice regione           | 08       |
| NCTN - Numero catalogo generale | 00152659 |
| ESC - Ente schedatore           | S36      |
| ECP - Ente competente           | S36      |

## OG - OGGETTO

### OGT - OGGETTO

|                    |              |
|--------------------|--------------|
| OGTD - Definizione | reliquiario  |
| OGTT - Tipologia   | a ostensorio |

## LC - LOCALIZZAZIONE GEOGRAFICO-AMMINISTRATIVA

### PVC - LOCALIZZAZIONE GEOGRAFICO-AMMINISTRATIVA ATTUALE

|                  |                |
|------------------|----------------|
| PVCS - Stato     | Italia         |
| PVCR - Regione   | Emilia Romagna |
| PVCP - Provincia | PR             |
| PVCC - Comune    | Parma          |

**LDC - COLLOCAZIONE SPECIFICA**

|   |                     |
|---|---------------------|
| <b>LDCT - Tipologia</b>                         | chiesa              |
| <b>LDCQ - Qualificazione</b>                    | parrocchiale        |
| <b>LDCN - Denominazione</b>                     | Chiesa di S. Vitale |
| <b>LDCU - Denominazione spazio viabilistico</b> | Strada Repubblica   |
| <b>LDCS - Specifiche</b>                        | sagrestia piccola   |

**DT - CRONOLOGIA****DTZ - CRONOLOGIA GENERICA**

|                      |          |
|----------------------|----------|
| <b>DTZG - Secolo</b> | sec. XIX |
|----------------------|----------|

**DTS - CRONOLOGIA SPECIFICA**

|                  |      |
|------------------|------|
| <b>DTSI - Da</b> | 1800 |
| <b>DTSF - A</b>  | 1899 |

|                                     |                    |
|-------------------------------------|--------------------|
| <b>DTM - Motivazione cronologia</b> | analisi stilistica |
|-------------------------------------|--------------------|

**AU - DEFINIZIONE CULTURALE****ATB - AMBITO CULTURALE**

|   |                    |
|---|--------------------|
| <b>ATBD - Denominazione</b>                 | ambito parmense    |
| <b>ATBM - Motivazione dell'attribuzione</b> | analisi stilistica |

**MT - DATI TECNICI**

|                                |                                   |
|--------------------------------|-----------------------------------|
| <b>MTC - Materia e tecnica</b> | legno/ intaglio/ doratura a mecca |
|--------------------------------|-----------------------------------|

**MIS - MISURE**

|                         |    |
|-------------------------|----|
| <b>MISA - Altezza</b>   | 24 |
| <b>MISL - Larghezza</b> | 15 |

**CO - CONSERVAZIONE****STC - STATO DI CONSERVAZIONE**

|                                      |          |
|--------------------------------------|----------|
| <b>STCC - Stato di conservazione</b> | mediocre |
|--------------------------------------|----------|

**DA - DATI ANALITICI****DES - DESCRIZIONE**

|  |  |
|--|--|
| <b>DESO - Indicazioni sull'oggetto</b> | Teca ovale sormontata da cimasa mistilinea e sostenuta da due colonne e un pilastrino, base a due piedi. |
| <b>DESI - Codifica Iconclass</b>       | NR (recupero pregresso)  |
| <b>DESS - Indicazioni sul soggetto</b> | NR (recupero pregresso)  |
| <b>NSC - Notizie storico-critiche</b>  | Molto rozzo come fattura.  |

**TU - CONDIZIONE GIURIDICA E VINCOLI****CDG - CONDIZIONE GIURIDICA**

|                                     |   |
|-------------------------------------|---|
| <b>CDGG - Indicazione generica</b>  | proprietà Ente pubblico territoriale    |
| <b>CDGS - Indicazione specifica</b> | Comune di Parma                         |
| <b>CDGI - Indirizzo</b>             | Strada Repubblica, 1 - 43100 Parma (PR) |

**DO - FONTI E DOCUMENTI DI RIFERIMENTO**

**FTA - DOCUMENTAZIONE FOTOGRAFICA**

|                                     |                         |
|-------------------------------------|-------------------------|
| <b>FTAX - Genere</b>                | documentazione allegata |
| <b>FTAP - Tipo</b>                  | fotografia b/n          |
| <b>FTAN - Codice identificativo</b> | SBAS PR 57595           |

**AD - ACCESSO AI DATI****ADS - SPECIFICHE DI ACCESSO AI DATI**

|                                  |  |
|----------------------------------|--|
| <b>ADSP - Profilo di accesso</b> | 1  |
| <b>ADSM - Motivazione</b>        | scheda contenente dati liberamente accessibili |

**CM - COMPILAZIONE****CMP - COMPILAZIONE**

|                                       |                      |
|---------------------------------------|----------------------|
| <b>CMPD - Data</b>                    | 1984                 |
| <b>CMPN - Nome</b>                    | Musiari A.           |
| <b>FUR - Funzionario responsabile</b> | Fornari Schianchi L. |

**RVM - TRASCRIZIONE PER INFORMATIZZAZIONE**

|                    |                     |
|--------------------|---------------------|
| <b>RVMD - Data</b> | 2006                |
| <b>RVMN - Nome</b> | ARTPAST/ Sivieri P. |

**AGG - AGGIORNAMENTO - REVISIONE**

|  |                         |
|--|-------------------------|
| <b>AGGD - Data</b>                     | 2006                    |
| <b>AGGN - Nome</b>                     | ARTPAST/ Sivieri P.     |
| <b>AGGF - Funzionario responsabile</b> | NR (recupero pregresso) |

**AN - ANNOTAZIONI**

|                           |     |
|---------------------------|-----|
| <b>OSS - Osservazioni</b> | 286 |
|---------------------------|-----|