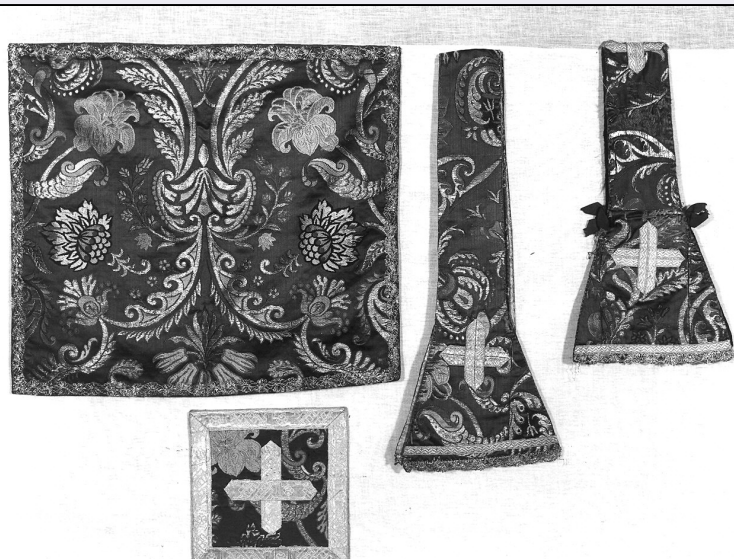


SCHEDA



CD - CODICI

TSK - Tipo scheda	OA
LIR - Livello ricerca	C
NCT - CODICE UNIVOCO	
NCTR - Codice regione	08
NCTN - Numero catalogo generale	00152772
ESC - Ente schedatore	S36
ECP - Ente competente	S36

RV - RELAZIONI

RSE - RELAZIONI DIRETTE

RSER - Tipo relazione	scheda storica
RSET - Tipo scheda	OA
RSEC - Codice bene	NR (recupero pregresso)

OG - OGGETTO

OGT - OGGETTO

OGTD - Definizione	paramento liturgico
OGTV - Identificazione	insieme

LC - LOCALIZZAZIONE GEOGRAFICO-AMMINISTRATIVA

PVC - LOCALIZZAZIONE GEOGRAFICO-AMMINISTRATIVA ATTUALE

PVCS - Stato	Italia
PVCR - Regione	Emilia Romagna
PVCP - Provincia	PR
PVCC - Comune	Parma

LDC - COLLOCAZIONE SPECIFICA

LDCT - Tipologia	chiesa
LDCQ - Qualificazione	parrocchiale
LDCN - Denominazione	Chiesa di S. Vitale
LDCU - Denominazione	

spazio viabilistico	Strada Repubblica
LDCS - Specifiche	sagrestia
DT - CRONOLOGIA	
DTZ - CRONOLOGIA GENERICA	
DTZG - Secolo	sec. XIX
DTS - CRONOLOGIA SPECIFICA	
DTSI - Da	1800
DTSF - A	1899
DTM - Motivazione cronologia	analisi stilistica
AU - DEFINIZIONE CULTURALE	
ATB - AMBITO CULTURALE	
ATBD - Denominazione	manifattura italiana
ATBM - Motivazione dell'attribuzione	analisi stilistica
MT - DATI TECNICI	
MTC - Materia e tecnica	seta/ raso/ broccatura
MTC - Materia e tecnica	filo d'argento/ lavorazione a telaio
MTC - Materia e tecnica	cotone
MTC - Materia e tecnica	filo di seta/ trama broccata
MTC - Materia e tecnica	filo d'oro/ trama broccata
MIS - MISURE	
MISV - Varie	h. pianeta 105//larg. pianeta 66//h. stola 220//h. velo 50//h. manipolo 88 //h. busta 23
CO - CONSERVAZIONE	
STC - STATO DI CONSERVAZIONE	
STCC - Stato di conservazione	mediocre
STCS - Indicazioni specifiche	tessuto liso e alcune sdruciture
DA - DATI ANALITICI	
DES - DESCRIZIONE	
DESO - Indicazioni sull'oggetto	Il paramento si compone di una pianeta, una stola, un velo, una busta e un manipolo. Disegno: piramide floreale centrale contornata da volute, drappaggi, cornucopie, speculari e da una grande varietà di fiori fra cui rose, gigli, tulipani e garofani. Colori: fondo rosso e sete policrome, per il disegno, gialla, celeste, blu, verde e oro filato. Tessuto: fondo raso faccia catena e disegno per trame lanciate legate in diagonale. Fodera di cotone giallo, recente. Gallone tessuto in filo d'argento riccio e lamellare, croci nel manipolo, nella stola e nella busta con galloni di tipo diverso.
DESI - Codifica Iconclass	NR (recupero pregresso)
DESS - Indicazioni sul soggetto	NR (recupero pregresso)
NSC - Notizie storico-critiche	Ripresa ottocentesca di modelli databili tra la fine del secolo XVII e l'inizio del successivo. La qualità del disegno ricorda le opulenti costruzioni, a fitto sviluppo vegetale, ricorrenti nelle stoffe d'arredo sotto il regno di Luigi XIV, ma l'esecuzione è più regolare ed anche i

colori ci indicano un gusto molto diverso, in un clima di revival storico.

TU - CONDIZIONE GIURIDICA E VINCOLI

CDG - CONDIZIONE GIURIDICA

CDGG - Indicazione generica	proprietà Ente pubblico territoriale
CDGS - Indicazione specifica	Comune di Parma
CDGI - Indirizzo	Strada Repubblica, 1 - 43100 Parma (PR)

DO - FONTI E DOCUMENTI DI RIFERIMENTO

FTA - DOCUMENTAZIONE FOTOGRAFICA

FTAX - Genere	documentazione allegata
FTAP - Tipo	fotografia b/n
FTAN - Codice identificativo	SBAS PR 57683

FTA - DOCUMENTAZIONE FOTOGRAFICA

FTAX - Genere	documentazione allegata
FTAP - Tipo	fotografia b/n
FTAN - Codice identificativo	SBAS PR 57672

FTA - DOCUMENTAZIONE FOTOGRAFICA

FTAX - Genere	documentazione esistente
FTAP - Tipo	fotografia b/n
FTAN - Codice identificativo	SBAS PR 21805

AD - ACCESSO AI DATI

ADS - SPECIFICHE DI ACCESSO AI DATI

ADSP - Profilo di accesso	1
ADSM - Motivazione	scheda contenente dati liberamente accessibili

CM - COMPILAZIONE

CMP - COMPILAZIONE

CMPD - Data	1984
CMPN - Nome	Maugeri V.
FUR - Funzionario responsabile	Fornari Schianchi L.

RVM - TRASCRIZIONE PER INFORMATIZZAZIONE

RVMD - Data	2006
RVMN - Nome	ARTPAST/ Sivieri P.

AGG - AGGIORNAMENTO - REVISIONE

AGGD - Data	2006
AGGN - Nome	ARTPAST/ Sivieri P.
AGGF - Funzionario responsabile	NR (recupero pregresso)

AN - ANNOTAZIONI

OSS - Osservazioni	/SK[1]/RSE[1]/RSED[1]: 1976 /SK[1]/RSE[1]/RSEN[1]: Laccetti Sassi L. 399
---------------------------	--