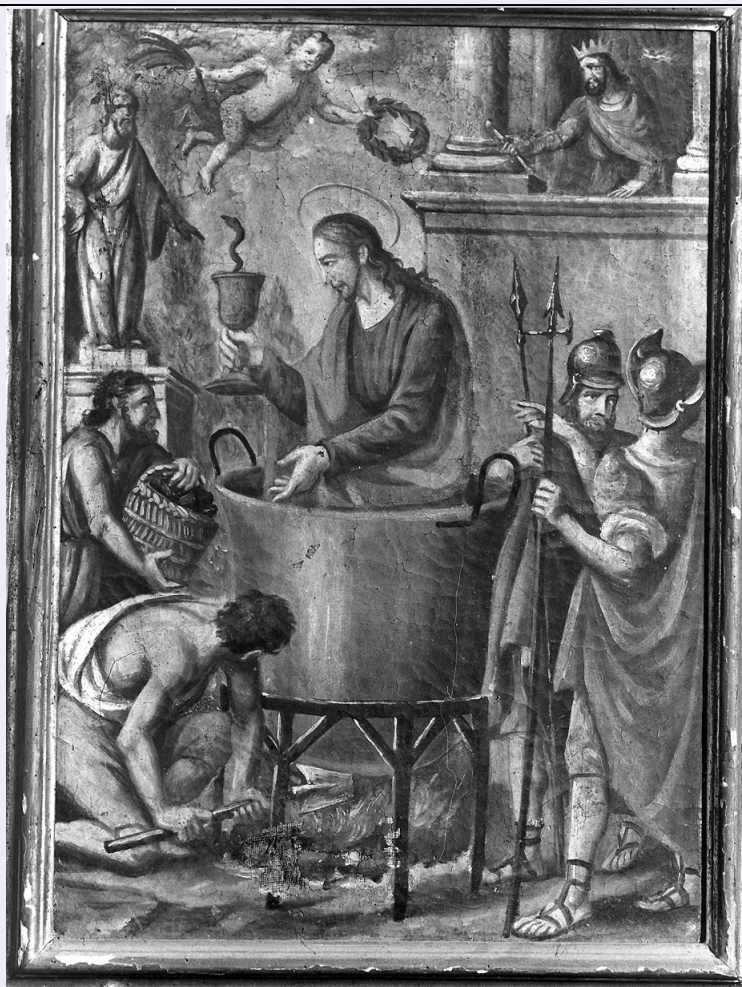


SCHEDA



CD - CODICI

TSK - Tipo scheda OA

LIR - Livello ricerca C

NCT - CODICE UNIVOCO

NCTR - Codice regione 08

NCTN - Numero catalogo generale 00141442

ESC - Ente schedatore S36

ECP - Ente competente S36

OG - OGGETTO

OGT - OGGETTO

OGTD - Definizione dipinto

SGT - SOGGETTO

SGTI - Identificazione miracoli di San Giovanni Evangelista

LC - LOCALIZZAZIONE GEOGRAFICO-AMMINISTRATIVA

PVC - LOCALIZZAZIONE GEOGRAFICO-AMMINISTRATIVA ATTUALE

PVCS - Stato Italia

PVCR - Regione Emilia Romagna

PVCP - Provincia PC

PVCC - Comune Rottofreno

LDC - COLLOCAZIONE SPECIFICA**DT - CRONOLOGIA****DTZ - CRONOLOGIA GENERICA****DTZG - Secolo** sec. XVIII**DTS - CRONOLOGIA SPECIFICA****DTSI - Da** 1700**DTSV - Validità** (?)**DTSF - A** 1799**DTSL - Validità** (?)**DTM - Motivazione cronologia** analisi stilistica**AU - DEFINIZIONE CULTURALE****ATB - AMBITO CULTURALE****ATBD - Denominazione** ambito piacentino**ATBM - Motivazione dell'attribuzione** analisi stilistica**MT - DATI TECNICI****MTC - Materia e tecnica** tela/ pittura a olio**MIS - MISURE****MISV - Varie** h. dipinto 70//larg. dipinto 49//cornice 7**CO - CONSERVAZIONE****STC - STATO DI CONSERVAZIONE****STCC - Stato di conservazione** cattivo**STCS - Indicazioni specifiche** strappi nella tela e lacune nel colore, visi ritoccati**DA - DATI ANALITICI****DES - DESCRIZIONE****DESO - Indicazioni sull'oggetto** NR (recupero pregresso)**DESI - Codifica Iconclass** NR (recupero pregresso)**DESS - Indicazioni sul soggetto** Personaggi: San Giovanni Evangelista; Domiziano imperatore. Figure: angelo; soldati romani; carnefici. Allegorie-simboli: corona con palma del martirio; calice con serpente. Strumenti del martirio: caldaia su braci ardenti. Divinità. Elementi architettonici: tribuna reale con colonne.**NSC - Notizie storico-critiche** Il dipinto fonde due diversi episodi miracolosi della vita di San Giovanni: quello del supplizio nella caldaia, avvenuto a Roma, e quello dello scampato avvelenamento, avvenuto ad Efeso. Il dipinto è chiaramente da riferire ad un ambito popolare per le mende tecniche (soldato rappresentato di spalle), per l'ingenuità della rappresentazione (la figura del re), per la stessa fusione in una singola scena di episodi differenti.**TU - CONDIZIONE GIURIDICA E VINCOLI****CDG - CONDIZIONE GIURIDICA****CDGG - Indicazione generica** proprietà Ente religioso cattolico

DO - FONTI E DOCUMENTI DI RIFERIMENTO**FTA - DOCUMENTAZIONE FOTOGRAFICA**

| | |
|-------------------------------------|-------------------------|
| FTAX - Genere | documentazione allegata |
| FTAP - Tipo | fotografia b/n |
| FTAN - Codice identificativo | SBAS PR 34677 |

AD - ACCESSO AI DATI**ADS - SPECIFICHE DI ACCESSO AI DATI**

| | |
|----------------------------------|--|
| ADSP - Profilo di accesso | 3 |
| ADSM - Motivazione | scheda di bene non adeguatamente sorvegliabile |

CM - COMPILAZIONE**CMP - COMPILAZIONE**

| | |
|---------------------------------------|---------------------|
| CMPD - Data | 1980 |
| CMPN - Nome | Fugazza S. |
| FUR - Funzionario responsabile | Ceschi Lavagetto P. |

RVM - TRASCRIZIONE PER INFORMATIZZAZIONE

| | |
|--------------------|---------------------|
| RVMD - Data | 2006 |
| RVMN - Nome | ARTPAST/ Sivieri P. |

AGG - AGGIORNAMENTO - REVISIONE

| | |
|--|-------------------------|
| AGGD - Data | 2006 |
| AGGN - Nome | ARTPAST/ Sivieri P. |
| AGGF - Funzionario responsabile | NR (recupero pregresso) |

AN - ANNOTAZIONI