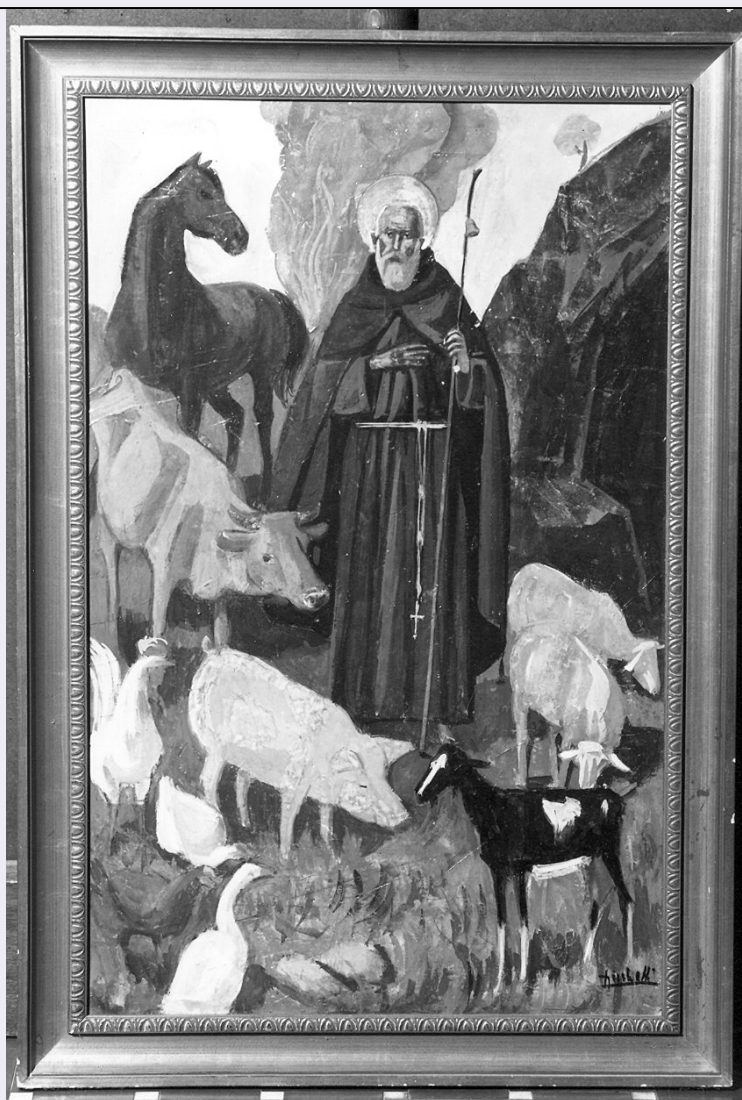


SCHEDA



CD - CODICI

TSK - Tipo scheda OA

LIR - Livello ricerca C

NCT - CODICE UNIVOCO

NCTR - Codice regione 08

NCTN - Numero catalogo generale 00133833

ESC - Ente schedatore S36

ECP - Ente competente S36

OG - OGGETTO

OGT - OGGETTO

OGTD - Definizione dipinto

SGT - SOGGETTO

SGTI - Identificazione Sant'Antonio Abate

LC - LOCALIZZAZIONE GEOGRAFICO-AMMINISTRATIVA

PVC - LOCALIZZAZIONE GEOGRAFICO-AMMINISTRATIVA ATTUALE

PVCS - Stato Italia

PVCR - Regione Emilia Romagna

PVCP - Provincia	PC
PVCC - Comune	Rottofreno
LDC - COLLOCAZIONE SPECIFICA	
DT - CRONOLOGIA	
DTZ - CRONOLOGIA GENERICA	
DTZG - Secolo	sec. XX
DTS - CRONOLOGIA SPECIFICA	
DTSI - Da	1940
DTSV - Validità	ca.
DTSF - A	1940
DTSL - Validità	ca.
DTM - Motivazione cronologia	contesto
AU - DEFINIZIONE CULTURALE	
AUT - AUTORE	
AUTM - Motivazione dell'attribuzione	firma
AUTN - Nome scelto	Ricchetti Luciano
AUTA - Dati anagrafici	1897/ 1977
AUTH - Sigla per citazione	00000560
MT - DATI TECNICI	
MTC - Materia e tecnica	tavola/ pittura a olio
MIS - MISURE	
MISV - Varie	h. dipinto 78//larg. dipinto 48.5//cornice 6
CO - CONSERVAZIONE	
STC - STATO DI CONSERVAZIONE	
STCC - Stato di conservazione	buono
DA - DATI ANALITICI	
DES - DESCRIZIONE	
DESO - Indicazioni sull'oggetto	NR (recupero pregresso)
DESI - Codifica Iconclass	NR (recupero pregresso)
DESS - Indicazioni sul soggetto	Personaggi: Sant'Antonio Abate. Attributi: (Sant'Antonio Abate) abito monastico; bastone; campanello. Animali: maiale; oche; gallo; capra; pecore; mucca; cavallo. Fenomeni geologici: grotta.
ISR - ISCRIZIONI	
ISRC - Classe di appartenenza	documentaria
ISRS - Tecnica di scrittura	a pennello
ISRT - Tipo di caratteri	corsivo
ISRP - Posizione	in basso a destra
ISRI - Trascrizione	Ricchetti
	Opera modesta, di un primitivismo pronunciato (si veda la grotta di destra con il grottesco albero), risale verosimilmente agli anni '40 (nel

NSC - Notizie storico-critiche	1943 Ricchetti lavora nella cripta della nuova chiesa).
---------------------------------------	---

TU - CONDIZIONE GIURIDICA E VINCOLI

CDG - CONDIZIONE GIURIDICA

CDGG - Indicazione generica	proprietà Ente religioso cattolico
------------------------------------	------------------------------------

DO - FONTI E DOCUMENTI DI RIFERIMENTO

FTA - DOCUMENTAZIONE FOTOGRAFICA

FTAX - Genere	documentazione allegata
----------------------	-------------------------

FTAP - Tipo	fotografia b/n
--------------------	----------------

FTAN - Codice identificativo	SBAS PR 34657
-------------------------------------	---------------

AD - ACCESSO AI DATI

ADS - SPECIFICHE DI ACCESSO AI DATI

ADSP - Profilo di accesso	3
----------------------------------	---

ADSM - Motivazione	scheda di bene non adeguatamente sorvegliabile
---------------------------	--

CM - COMPILAZIONE

CMP - COMPILAZIONE

CMPD - Data	1980
--------------------	------

CMPN - Nome	Fugazza S.
--------------------	------------

FUR - Funzionario responsabile	Ceschi Lavagetto P.
---------------------------------------	---------------------

RVM - TRASCRIZIONE PER INFORMATIZZAZIONE

RVMD - Data	2006
--------------------	------

RVMN - Nome	ARTPAST/ Sivieri P.
--------------------	---------------------

AGG - AGGIORNAMENTO - REVISIONE

AGGD - Data	2006
--------------------	------

AGGN - Nome	ARTPAST/ Sivieri P.
--------------------	---------------------

AGGF - Funzionario responsabile	NR (recupero pregresso)
--	-------------------------

AN - ANNOTAZIONI