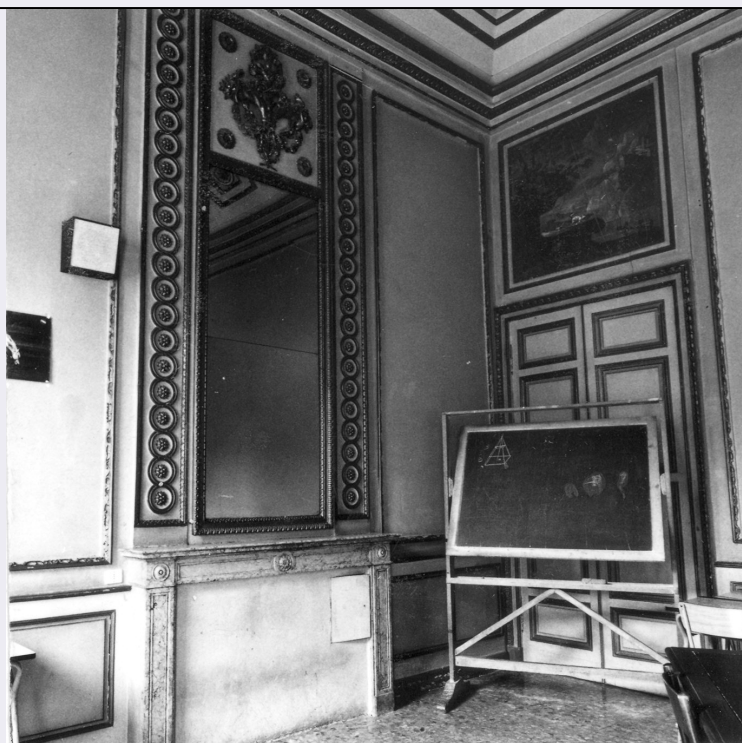


# SCHEDA



## CD - CODICI

TSK - Tipo scheda OA

LIR - Livello ricerca C

### NCT - CODICE UNIVOCO

NCTR - Codice regione 08

NCTN - Numero catalogo generale 00111100

ESC - Ente schedatore S36

ECP - Ente competente S36

## RV - RELAZIONI

ROZ - Altre relazioni 0800111097

## OG - OGGETTO

### OGT - OGGETTO

OGTD - Definizione caminiera

## LC - LOCALIZZAZIONE GEOGRAFICO-AMMINISTRATIVA

### PVC - LOCALIZZAZIONE GEOGRAFICO-AMMINISTRATIVA ATTUALE

PVCS - Stato Italia

PVCR - Regione Emilia Romagna

PVCP - Provincia PR

PVCC - Comune Parma

### LDC - COLLOCAZIONE SPECIFICA

LDCT - Tipologia palazzo

LDCQ - Qualificazione istituto di credito

LDCN - Denominazione Palazzo Sanvitale

## DT - CRONOLOGIA

**DTZ - CRONOLOGIA GENERICA****DTZG - Secolo** sec. XVIII**DTZS - Frazione di secolo** fine**DTS - CRONOLOGIA SPECIFICA****DTSI - Da** 1790**DTSF - A** 1799**DTM - Motivazione cronologia** analisi stilistica**AU - DEFINIZIONE CULTURALE****AUT - AUTORE****AUTS - Riferimento all'autore** bottega**AUTM - Motivazione dell'attribuzione** analisi stilistica**AUTN - Nome scelto** Albertolli Giocondo**AUTA - Dati anagrafici** 1742/ 1839**AUTH - Sigla per citazione** 00000784**MT - DATI TECNICI****MTC - Materia e tecnica** legno/ intaglio/ laccatura/ doratura**MTC - Materia e tecnica** stucco/ modellatura/ doratura**MIS - MISURE****MISA - Altezza** 330**MISL - Larghezza** 100**CO - CONSERVAZIONE****STC - STATO DI CONSERVAZIONE****STCC - Stato di conservazione** buono**RS - RESTAURI****RST - RESTAURI****RSTD - Data** 1988**RSTE - Ente responsabile** SPSAE PR**RSTN - Nome operatore** Caprara M.**RSTR - Ente finanziatore** Banca Monte Parma**DA - DATI ANALITICI****DES - DESCRIZIONE****DESO - Indicazioni sull'oggetto** La specchiera ha ai lati due file di rosoni simili a quelle che adornano il soffitto, mentre sopra vi è un pannello con due cornucopie circondate da volute floreali dalle quali escono fiori e verzure.**DESI - Codifica Iconclass** NR (recupero pregresso)**DESS - Indicazioni sul soggetto** NR (recupero pregresso)**NSC - Notizie storico-critiche** La somiglianza degli stucchi con quelli del soffitto fanno pensare che la specchiera stessa possa essere attribuibile ai fratelli Albertolli. Il motivo cinquecentesco del rosone ripreso alla fine del'700 è caratteristico della decorazione di Petitot.**TU - CONDIZIONE GIURIDICA E VINCOLI**

**CDG - CONDIZIONE GIURIDICA**

<b>CDGG - Indicazione generica</b>	proprietà privata
------------------------------------	-------------------

**DO - FONTI E DOCUMENTI DI RIFERIMENTO****FTA - DOCUMENTAZIONE FOTOGRAFICA**

<b>FTAX - Genere</b>	documentazione allegata
<b>FTAP - Tipo</b>	fotografia b/n
<b>FTAN - Codice identificativo</b>	SBAS PR 15856

**BIB - BIBLIOGRAFIA**

<b>BIBX - Genere</b>	bibliografia di confronto
<b>BIBA - Autore</b>	Bandera L.
<b>BIBD - Anno di edizione</b>	1972
<b>BIBH - Sigla per citazione</b>	00000122

**BIB - BIBLIOGRAFIA**

<b>BIBX - Genere</b>	bibliografia specifica
<b>BIBA - Autore</b>	Cirillo G./ Godi G.
<b>BIBD - Anno di edizione</b>	1988
<b>BIBH - Sigla per citazione</b>	00003164
<b>BIBN - V., pp., nn.</b>	p. 54

**AD - ACCESSO AI DATI****ADS - SPECIFICHE DI ACCESSO AI DATI**

<b>ADSP - Profilo di accesso</b>	2
<b>ADSM - Motivazione</b>	scheda di bene di proprietà privata

**CM - COMPILAZIONE****CMP - COMPILAZIONE**

<b>CMPD - Data</b>	1976
<b>CMPN - Nome</b>	Viola Pavarani L.

<b>FUR - Funzionario responsabile</b>	Fornari Schianchi L.
---------------------------------------	----------------------

**RVM - TRASCRIZIONE PER INFORMATIZZAZIONE**

<b>RVMD - Data</b>	2006
<b>RVMN - Nome</b>	ARTPAST/ Sivieri P.

**AGG - AGGIORNAMENTO - REVISIONE**

<b>AGGD - Data</b>	2006
<b>AGGN - Nome</b>	ARTPAST/ Sivieri P.
<b>AGGF - Funzionario responsabile</b>	NR (recupero pregresso)

**AN - ANNOTAZIONI**