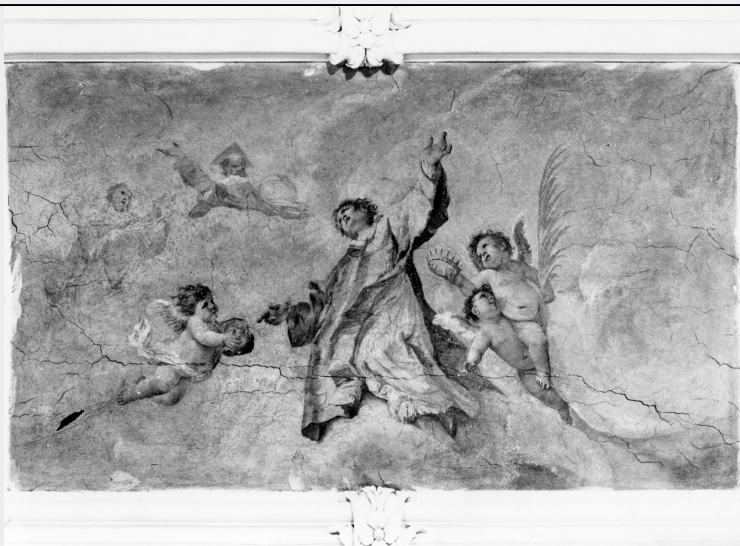


# SCHEDA



## CD - CODICI

TSK - Tipo scheda OA

LIR - Livello ricerca C

### NCT - CODICE UNIVOCO

NCTR - Codice regione 08

NCTN - Numero catalogo generale 00111102

ESC - Ente schedatore S36

ECP - Ente competente S36

## RV - RELAZIONI

### RSE - RELAZIONI DIRETTE

RSER - Tipo relazione scheda storica

RSET - Tipo scheda OA

RSEC - Codice bene NR (recupero pregresso)

ROZ - Altre relazioni 0800111101

## OG - OGGETTO

### OGT - OGGETTO

OGTD - Definizione dipinto

OGTV - Identificazione ciclo

### SGT - SOGGETTO

SGTI - Identificazione paesaggio marino con nave allo scalo

## LC - LOCALIZZAZIONE GEOGRAFICO-AMMINISTRATIVA

### PVC - LOCALIZZAZIONE GEOGRAFICO-AMMINISTRATIVA ATTUALE

PVCS - Stato Italia

PVCR - Regione Emilia Romagna

PVCP - Provincia PR

PVCC - Comune Parma

### LDC - COLLOCAZIONE SPECIFICA

LDCT - Tipologia palazzo

|   |  |
|---|--|
| <b>LDCQ - Qualificazione</b>                | istituto di credito  |
| <b>LDCN - Denominazione</b>                 | Palazzo Sanvitale  |
| <b>DT - CRONOLOGIA</b>                      |  |
| <b>DTZ - CRONOLOGIA GENERICA</b>            |  |
| <b>DTZG - Secolo</b>                        | sec. XVIII   |
| <b>DTZS - Frazione di secolo</b>            | seconda metà   |
| <b>DTS - CRONOLOGIA SPECIFICA</b>           |  |
| <b>DTSI - Da</b>                            | 1750   |
| <b>DTSF - A</b>                             | 1799   |
| <b>DTM - Motivazione cronologia</b>         | analisi stilistica   |
| <b>AU - DEFINIZIONE CULTURALE</b>           |  |
| <b>ATB - AMBITO CULTURALE</b>               |  |
| <b>ATBD - Denominazione</b>                 | ambito emiliano-lombardo   |
| <b>ATBM - Motivazione dell'attribuzione</b> | analisi stilistica   |
| <b>MT - DATI TECNICI</b>                    |  |
| <b>MTC - Materia e tecnica</b>              | intonaco/ pittura a fresco   |
| <b>MIS - MISURE</b>                         |  |
| <b>MISA - Altezza</b>                       | 124  |
| <b>MISL - Larghezza</b>                     | 160  |
| <b>CO - CONSERVAZIONE</b>                   |  |
| <b>STC - STATO DI CONSERVAZIONE</b>         |  |
| <b>STCC - Stato di conservazione</b>        | buono  |
| <b>RS - RESTAURI</b>                        |  |
| <b>RST - RESTAURI</b>                       |  |
| <b>RSTD - Data</b>                          | 1986   |
| <b>RSTE - Ente responsabile</b>             | SPSAE PR   |
| <b>RSTN - Nome operatore</b>                | Laboratorio degli Angeli   |
| <b>RSTR - Ente finanziatore</b>             | Banca Monte Parma  |
| <b>DA - DATI ANALITICI</b>                  |  |
| <b>DES - DESCRIZIONE</b>                    |  |
| <b>DESO - Indicazioni sull'oggetto</b>      | NR (recupero pregresso)  |
| <b>DESI - Codifica Iconclass</b>            | NR (recupero pregresso)  |
| <b>DESS - Indicazioni sul soggetto</b>      | Paesaggi: marina. Costruzioni: castello. Mezzi di trasporto: velieri; scialuppa. Figure: marinai. Fenomeni naturali: nubi.   |
| <b>NSC - Notizie storico-critiche</b>       | Anche qui la poca abilità coloristica e lo stesso uso di quinte (la roccia in primo piano sulla destra, la prua della nave sulla sinistra) per nascondere l'assenza di una prospettiva corretta. Qui poi il castello è addirittura sbilenco e tutto ciò rivela la stessa mano della sovrapporta di cui alla scheda precedente. All'origine di questi dipinti stanno probabilmente quadri di paesaggio francesi che si trovavano al Palazzo Ducale di Colorno, trasportati dalla Francia da Louise Elisabeth, duchessa di Parma e figlia di Luigi XV. |

**TU - CONDIZIONE GIURIDICA E VINCOLI****CDG - CONDIZIONE GIURIDICA**

|                                    |                   |
|------------------------------------|-------------------|
| <b>CDGG - Indicazione generica</b> | proprietà privata |
|------------------------------------|-------------------|

**DO - FONTI E DOCUMENTI DI RIFERIMENTO****FTA - DOCUMENTAZIONE FOTOGRAFICA**

|                                     |                         |
|-------------------------------------|-------------------------|
| <b>FTAX - Genere</b>                | documentazione allegata |
| <b>FTAP - Tipo</b>                  | fotografia b/n          |
| <b>FTAN - Codice identificativo</b> | SBAS PR 15858           |

**BIB - BIBLIOGRAFIA**

|                                   |                        |
|-----------------------------------|------------------------|
| <b>BIBX - Genere</b>              | bibliografia specifica |
| <b>BIBA - Autore</b>              | Cirillo G./ Godi G.    |
| <b>BIBD - Anno di edizione</b>    | 1988                   |
| <b>BIBH - Sigla per citazione</b> | 00003164               |
| <b>BIBN - V., pp., nn.</b>        | p. 54                  |

**AD - ACCESSO AI DATI****ADS - SPECIFICHE DI ACCESSO AI DATI**

|                                  |                                     |
|----------------------------------|-------------------------------------|
| <b>ADSP - Profilo di accesso</b> | 2                                   |
| <b>ADSM - Motivazione</b>        | scheda di bene di proprietà privata |

**CM - COMPILAZIONE****CMP - COMPILAZIONE**

|                                       |                      |
|---------------------------------------|----------------------|
| <b>CMPD - Data</b>                    | 1976                 |
| <b>CMPN - Nome</b>                    | Viola Pavarani L.    |
| <b>FUR - Funzionario responsabile</b> | Fornari Schianchi L. |

**RVM - TRASCRIZIONE PER INFORMATIZZAZIONE**

|                    |                     |
|--------------------|---------------------|
| <b>RVMD - Data</b> | 2006                |
| <b>RVMN - Nome</b> | ARTPAST/ Sivieri P. |

**AGG - AGGIORNAMENTO - REVISIONE**

|  |                         |
|--|-------------------------|
| <b>AGGD - Data</b>                     | 2006                    |
| <b>AGGN - Nome</b>                     | ARTPAST/ Sivieri P.     |
| <b>AGGF - Funzionario responsabile</b> | NR (recupero pregresso) |

**AN - ANNOTAZIONI**