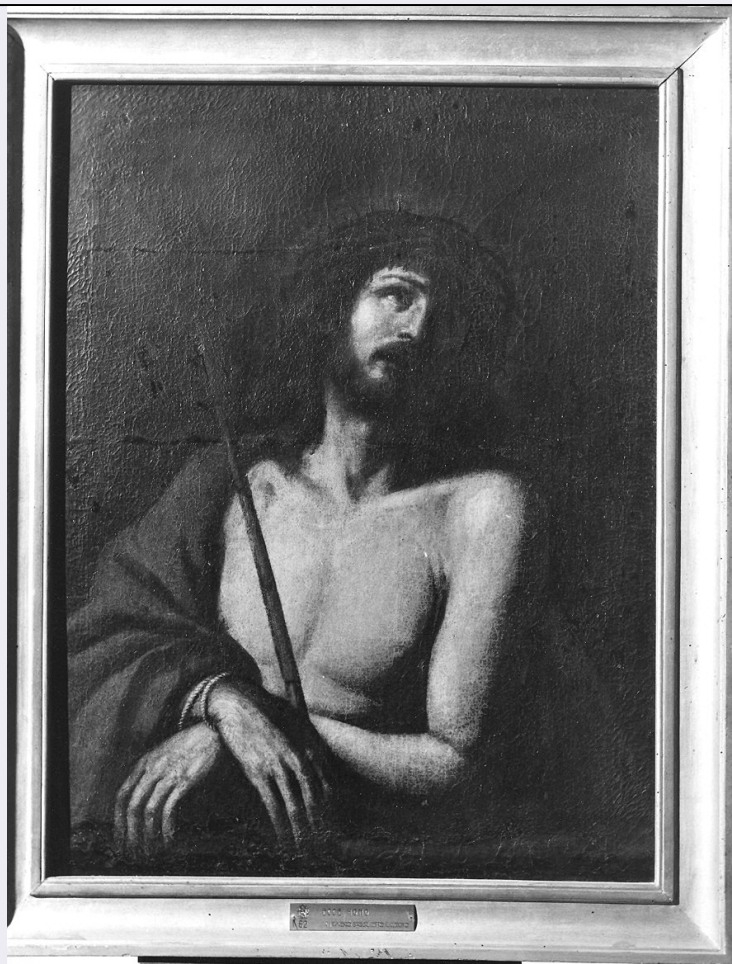


SCHEDA



CD - CODICI

TSK - Tipo scheda OA

LIR - Livello ricerca C

NCT - CODICE UNIVOCO

NCTR - Codice regione 08

NCTN - Numero catalogo generale 00406340

ESC - Ente schedatore S36

ECP - Ente competente S36

OG - OGGETTO

OGT - OGGETTO

OGTD - Definizione dipinto

SGT - SOGGETTO

SGTI - Identificazione Ecce Homo

LC - LOCALIZZAZIONE GEOGRAFICO-AMMINISTRATIVA

PVC - LOCALIZZAZIONE GEOGRAFICO-AMMINISTRATIVA ATTUALE

PVCS - Stato Italia

PVCR - Regione Emilia Romagna

PVCP - Provincia PR

PVCC - Comune Parma

LDC - COLLOCAZIONE SPECIFICA

| | |
|---|----------------------------|
| LDCT - Tipologia | monastero |
| LDCN - Denominazione | Monastero di S. Paolo (ex) |
| LDCC - Complesso monumentale di appartenenza | Monastero di S. Paolo ex |
| LDCU - Denominazione spazio viabilistico | Borgo del Parmigianino, 2 |
| LDCM - Denominazione raccolta | Pinacoteca Stuard |

UB - UBICAZIONE E DATI PATRIMONIALI**INV - INVENTARIO DI MUSEO O SOPRINTENDENZA**

| | |
|----------------------|-------------------------|
| INVN - Numero | 62 |
| INVD - Data | NR (recupero pregresso) |

RO - RAPPORTO**ROF - RAPPORTO OPERA FINALE/ORIGINALE**

| | |
|---|--|
| ROFF - Stadio opera | copia con varianti |
| ROFA - Autore opera finale /originale | Barbieri Giovanni Francesco detto Guercino |
| ROFC - Collocazione opera finale/originale | RM/ Roma/ Galleria Corsini |

DT - CRONOLOGIA**DTZ - CRONOLOGIA GENERICA**

| | |
|----------------------|------------|
| DTZG - Secolo | sec. XVIII |
|----------------------|------------|

DTS - CRONOLOGIA SPECIFICA

| | |
|-------------------------------------|--------------------|
| DTSI - Da | 1700 |
| DTSF - A | 1799 |
| DTM - Motivazione cronologia | analisi stilistica |

AU - DEFINIZIONE CULTURALE**ATB - AMBITO CULTURALE**

| | |
|---|--|
| ATBD - Denominazione | ambito emiliano (?) |
| ATBM - Motivazione dell'attribuzione | analisi stilistica |
| AAT - Altre attribuzioni | Barbieri Giovanni Francesco detto Guercino |

MT - DATI TECNICI

| | |
|--------------------------------|----------------------|
| MTC - Materia e tecnica | tela/ pittura a olio |
|--------------------------------|----------------------|

MIS - MISURE

| | |
|-------------------------|----|
| MISA - Altezza | 89 |
| MISL - Larghezza | 67 |

CO - CONSERVAZIONE**STC - STATO DI CONSERVAZIONE**

| | |
|--------------------------------------|----------|
| STCC - Stato di conservazione | mediocre |
|--------------------------------------|----------|

DA - DATI ANALITICI

DES - DESCRIZIONE

| | |
|--|---|
| DESO - Indicazioni sull'oggetto | NR (recupero pregresso) |
| DESI - Codifica Iconclass | NR (recupero pregresso) |
| DESS - Indicazioni sul soggetto | Personaggi: Gesù Cristo. Attributi: (Gesù Cristo) corona di spine; flagello; mantello; mani legate. |

TU - CONDIZIONE GIURIDICA E VINCOLI**ACQ - ACQUISIZIONE**

| | |
|---------------------------------|-----------|
| ACQT - Tipo acquisizione | donazione |
| ACQN - Nome | Pigozzi |

CDG - CONDIZIONE GIURIDICA

| | |
|-------------------------------------|--|
| CDGG - Indicazione generica | proprietà Ente pubblico non territoriale |
| CDGS - Indicazione specifica | Istituti Riuniti Assistenza per Inabili ed Anziani |
| CDGI - Indirizzo | Piazzale Corte d'Appello, 3 - 43100 Parma (PR) |

DO - FONTI E DOCUMENTI DI RIFERIMENTO**FTA - DOCUMENTAZIONE FOTOGRAFICA**

| | |
|-------------------------------------|-------------------------|
| FTAX - Genere | documentazione allegata |
| FTAP - Tipo | fotografia b/n |
| FTAN - Codice identificativo | SBAS PR 21603 |

BIB - BIBLIOGRAFIA

| | |
|-----------------------------------|------------------------|
| BIBX - Genere | bibliografia specifica |
| BIBA - Autore | Copertini G. |
| BIBD - Anno di edizione | 1926 |
| BIBH - Sigla per citazione | 00003599 |
| BIBN - V., pp., nn. | p. 47 |

BIB - BIBLIOGRAFIA

| | |
|-----------------------------------|------------------------|
| BIBX - Genere | bibliografia specifica |
| BIBA - Autore | Copertini G. |
| BIBD - Anno di edizione | 1926 |
| BIBH - Sigla per citazione | 00003600 |
| BIBN - V., pp., nn. | p. 129 |

BIB - BIBLIOGRAFIA

| | |
|-----------------------------------|------------------------|
| BIBX - Genere | bibliografia specifica |
| BIBA - Autore | Pinacoteca Stuard |
| BIBD - Anno di edizione | 1961 |
| BIBH - Sigla per citazione | 00003601 |
| BIBN - V., pp., nn. | p. 23 |

AD - ACCESSO AI DATI**ADS - SPECIFICHE DI ACCESSO AI DATI**

| | |
|----------------------------------|--|
| ADSP - Profilo di accesso | 1 |
| ADSM - Motivazione | scheda contenente dati liberamente accessibili |

CM - COMPILAZIONE**CMP - COMPILAZIONE**

| | |
|---------------------------------------|----------------------|
| CMPD - Data | 1982 |
| CMPN - Nome | Benzi F. |
| FUR - Funzionario responsabile | Fornari Schianchi L. |

RVM - TRASCRIZIONE PER INFORMATIZZAZIONE

| | |
|--------------------|---------------------|
| RVMD - Data | 2006 |
| RVMN - Nome | ARTPAST/ Sivieri P. |

AGG - AGGIORNAMENTO - REVISIONE

| | |
|--|-------------------------|
| AGGD - Data | 2006 |
| AGGN - Nome | ARTPAST/ Sivieri P. |
| AGGF - Funzionario responsabile | NR (recupero pregresso) |

AN - ANNOTAZIONI

| | |
|---------------------------|----|
| OSS - Osservazioni | 90 |
|---------------------------|----|