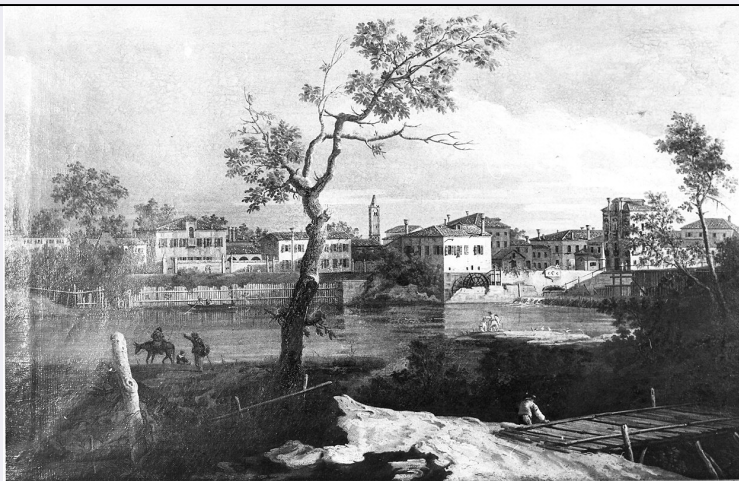


# SCHEDA



## CD - CODICI

TSK - Tipo scheda OA

LIR - Livello ricerca C

### NCT - CODICE UNIVOCO

NCTR - Codice regione 08

NCTN - Numero catalogo generale 00406389

ESC - Ente schedatore S36

ECP - Ente competente S36

## OG - OGGETTO

### OGT - OGGETTO

OGTD - Definizione dipinto

### SGT - SOGGETTO

SGTI - Identificazione Paesaggio fluviale

## LC - LOCALIZZAZIONE GEOGRAFICO-AMMINISTRATIVA

### PVC - LOCALIZZAZIONE GEOGRAFICO-AMMINISTRATIVA ATTUALE

PVCS - Stato Italia

PVCR - Regione Emilia Romagna

PVCP - Provincia PR

PVCC - Comune Parma

### LDC - COLLOCAZIONE SPECIFICA

LDCT - Tipologia monastero

LDCN - Denominazione Monastero di S. Paolo (ex)

LDCC - Complesso monumentale di appartenenza Monastero di S. Paolo ex

LDCU - Denominazione spazio viabilistico Borgo del Parmigianino, 2

LDCM - Denominazione raccolta Pinacoteca Stuard

## UB - UBICAZIONE E DATI PATRIMONIALI

<b>INV - INVENTARIO DI MUSEO O SOPRINTENDENZA</b>	
INVN - Numero	151
INVD - Data	NR (recupero pregresso)
<b>DT - CRONOLOGIA</b>	
<b>DTZ - CRONOLOGIA GENERICA</b>	
DTZG - Secolo	sec. XIX
<b>DTS - CRONOLOGIA SPECIFICA</b>	
DTSI - Da	1800
DTSV - Validità	(?)
DTSF - A	1899
DTSL - Validità	(?)
DTM - Motivazione cronologia	analisi stilistica
<b>AU - DEFINIZIONE CULTURALE</b>	
<b>ATB - AMBITO CULTURALE</b>	
ATBD - Denominazione	ambito veneto (?)
ATBM - Motivazione dell'attribuzione	contesto
<b>MT - DATI TECNICI</b>	
MTC - Materia e tecnica	tela/ pittura a olio
<b>MIS - MISURE</b>	
MISA - Altezza	62
MISL - Larghezza	97
<b>CO - CONSERVAZIONE</b>	
<b>STC - STATO DI CONSERVAZIONE</b>	
STCC - Stato di conservazione	buono
<b>RS - RESTAURI</b>	
<b>RST - RESTAURI</b>	
RSTD - Data	2000
RSTE - Ente responsabile	SPSAE PR
RSTN - Nome operatore	Napoli e Sarti(Lemignano PR)
RSTR - Ente finanziatore	Comune di Parma
<b>DA - DATI ANALITICI</b>	
<b>DES - DESCRIZIONE</b>	
DESO - Indicazioni sull'oggetto	NR (recupero pregresso)
DESI - Codifica Iconclass	NR (recupero pregresso)
DESS - Indicazioni sul soggetto	Fiumi: fiume Brenta. Costruzioni: case; ponticello in legno. Figure: pescatori.
	Copertini credette di identificare come autografa questa veduta canaletiana, mettendola in relazione con un'incisione di identico soggetto pubblicata nella raccolta "Vedute altre prese dai luoghi, altre ideate da Antonio Canal e da esso intagliate e poste in prospettiva". Ma non solo per evidenti motivi stilistici, che escludono l'autografia del Canaletto, questa opera deve considerarsi una derivazione apocrifa

**NSC - Notizie storico-critiche**

dell'incisione, che viene letteralmente e seccamente copiata, ma anche perchè Canaletto, nell'eseguire l'opera grafica, non ribaltò il disegno, come è possibile dedurre da un quadro sicuramente autografo conservato a Londra, che ripropone con varianti un paesaggio analogo. Dunque è inopinabile che il maestro si sia servito della versione in controparte incisa invece che del disegno preparatorio per la redazione del quadro. Di esito pittorico piuttosto piatto, questa imitazione deve risalire probabilmente a secolo XIX.

**TU - CONDIZIONE GIURIDICA E VINCOLI****ACQ - ACQUISIZIONE**

**ACQT - Tipo acquisizione** donazione

**ACQN - Nome** Pigozzi

**CDG - CONDIZIONE GIURIDICA**

**CDGG - Indicazione generica** proprietà Ente pubblico non territoriale

**CDGS - Indicazione specifica** Istituti Riuniti Assistenza per Inabili ed Anziani

**CDGI - Indirizzo** Piazzale Corte d'Appello, 3 - 43100 Parma (PR)

**DO - FONTI E DOCUMENTI DI RIFERIMENTO****FTA - DOCUMENTAZIONE FOTOGRAFICA**

**FTAX - Genere** documentazione allegata

**FTAP - Tipo** fotografia b/n

**FTAN - Codice identificativo** SBAS PR 21593

**BIB - BIBLIOGRAFIA**

**BIBX - Genere** bibliografia specifica

**BIBA - Autore** Copertini G.

**BIBD - Anno di edizione** 1926

**BIBH - Sigla per citazione** 00003599

**BIBN - V., pp., nn.** p. 72

**BIBI - V., tavv., figg.** tavv. 21-22

**BIB - BIBLIOGRAFIA**

**BIBX - Genere** bibliografia specifica

**BIBA - Autore** Copertini G.

**BIBD - Anno di edizione** 1926

**BIBH - Sigla per citazione** 00003600

**BIBN - V., pp., nn.** p. 130

**BIB - BIBLIOGRAFIA**

**BIBX - Genere** bibliografia specifica

**BIBA - Autore** Pinacoteca Stuard

**BIBD - Anno di edizione** 1961

**BIBH - Sigla per citazione** 00003601

**BIBN - V., pp., nn.** pp. 28, 37

**BIB - BIBLIOGRAFIA**

**BIBX - Genere** bibliografia specifica

**BIBA - Autore** Barocelli F.

<b>BIBD - Anno di edizione</b>	1996
<b>BIBH - Sigla per citazione</b>	00001416
<b>BIBN - V., pp., nn.</b>	pp. 110-111
<b>AD - ACCESSO AI DATI</b>	
<b>ADS - SPECIFICHE DI ACCESSO AI DATI</b>	
<b>ADSP - Profilo di accesso</b>	1
<b>ADSM - Motivazione</b>	scheda contenente dati liberamente accessibili
<b>CM - COMPILAZIONE</b>	
<b>CMP - COMPILAZIONE</b>	
<b>CMPD - Data</b>	1982
<b>CMPN - Nome</b>	Benzi F.
<b>FUR - Funzionario responsabile</b>	Fornari Schianchi L.
<b>RVM - TRASCRIZIONE PER INFORMATIZZAZIONE</b>	
<b>RVMD - Data</b>	2006
<b>RVMN - Nome</b>	ARTPAST/ Sivieri P.
<b>AGG - AGGIORNAMENTO - REVISIONE</b>	
<b>AGGD - Data</b>	2006
<b>AGGN - Nome</b>	ARTPAST/ Sivieri P.
<b>AGGF - Funzionario responsabile</b>	NR (recupero pregresso)
<b>AN - ANNOTAZIONI</b>	
<b>OSS - Osservazioni</b>	139