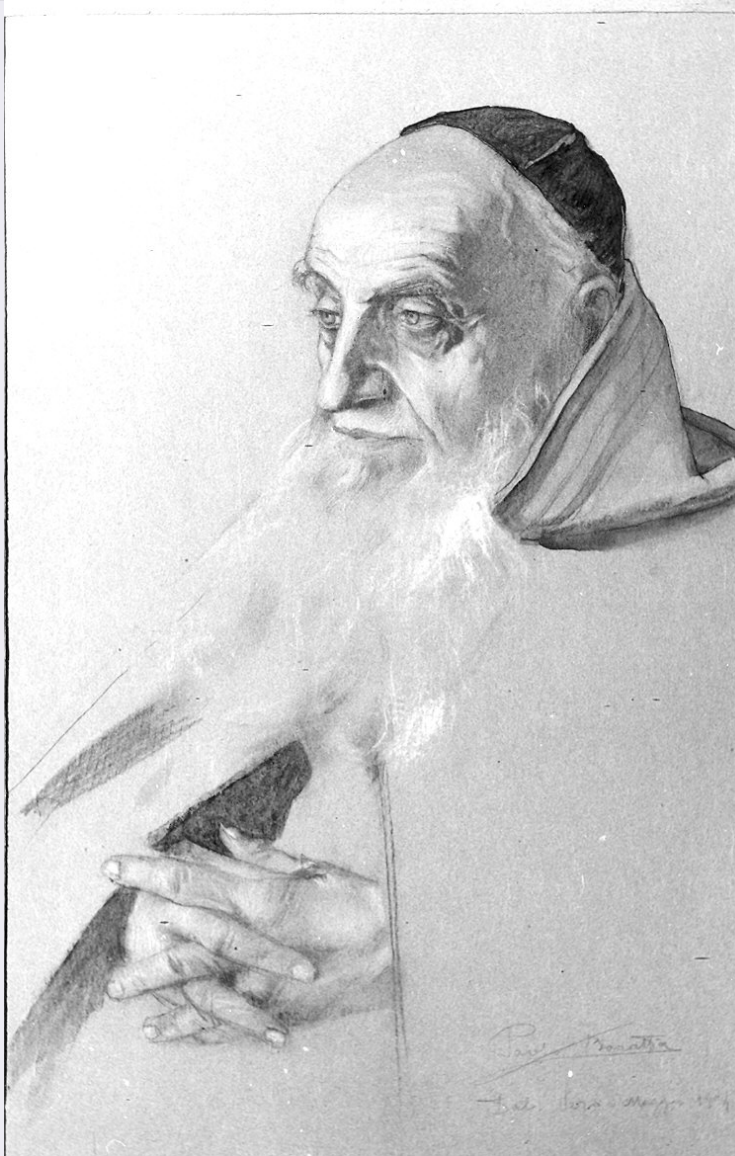


SCHEDA



CD - CODICI

TSK - Tipo scheda OA

LIR - Livello ricerca C

NCT - CODICE UNIVOCO

NCTR - Codice regione 08

NCTN - Numero catalogo generale 00406412

ESC - Ente schedatore S36

ECP - Ente competente S36

OG - OGGETTO

OGT - OGGETTO

OGTD - Definizione dipinto

SGT - SOGGETTO

SGTI - Identificazione Ritratto di Padre Ignazio da San Secondo

LC - LOCALIZZAZIONE GEOGRAFICO-AMMINISTRATIVA

PVC - LOCALIZZAZIONE GEOGRAFICO-AMMINISTRATIVA ATTUALE

PVCS - Stato	Italia
PVCR - Regione	Emilia Romagna
PVCP - Provincia	PR
PVCC - Comune	Parma
LDC - COLLOCAZIONE SPECIFICA	
LDCT - Tipologia	monastero
LDCN - Denominazione	Monastero di S. Paolo (ex)
LDCC - Complesso monumentale di appartenenza	Monastero di S. Paolo ex
LDCU - Denominazione spazio viabilistico	Borgo del Parmigianino, 2
LDCM - Denominazione raccolta	Pinacoteca Stuard
UB - UBICAZIONE E DATI PATRIMONIALI	
INV - INVENTARIO DI MUSEO O SOPRINTENDENZA	
INVN - Numero	197
INVD - Data	NR (recupero pregresso)
DT - CRONOLOGIA	
DTZ - CRONOLOGIA GENERICA	
DTZG - Secolo	sec. XX
DTS - CRONOLOGIA SPECIFICA	
DTSI - Da	1904
DTSF - A	1904
DTM - Motivazione cronologia	data
AU - DEFINIZIONE CULTURALE	
AUT - AUTORE	
AUTM - Motivazione dell'attribuzione	firma
AUTN - Nome scelto	Baratta Paolo
AUTA - Dati anagrafici	1874/ 1940
AUTH - Sigla per citazione	00001235
MT - DATI TECNICI	
MTC - Materia e tecnica	carta/ acquerellatura/ biacca/ sanguigna
MIS - MISURE	
MISA - Altezza	52
MISL - Larghezza	35
CO - CONSERVAZIONE	
STC - STATO DI CONSERVAZIONE	
STCC - Stato di conservazione	buono
DA - DATI ANALITICI	
DES - DESCRIZIONE	
DESO - Indicazioni	

sull'oggetto	NR (recupero pregresso)
DESI - Codifica Iconclass	NR (recupero pregresso)
DESS - Indicazioni sul soggetto	Personaggi: Padre Ignazio da San Secondo. Abbigliamento: abito sacerdotale con mantello.

ISR - ISCRIZIONI

ISRC - Classe di appartenenza	documentaria
ISRS - Tecnica di scrittura	a matita
ISRT - Tipo di caratteri	corsivo
ISRP - Posizione	in basso a destra
ISRI - Trascrizione	Paolo Baratta/ Dal vero maggio 1904

NSC - Notizie storico-critiche

Baratta studiò con il Barilli a Parma da cui deriva la sua versione di verismo accademico. Dal 1897 fu professore all'Accademia di Belle Arti di Parma. Esegui numerose decorazioni di edifici: in San Giovanni decollato (1897) e ai Cappuccini di Parma (1898) e nelle chiese di Cicognara (MN) e Chiavari (GE). Il presente disegno fu eseguito per la mostra dei ricordi patriottici aperta nel Ridotto del Teatro Regio di Parma e rappresenta il padre Ignazio da San Secondo "confortatore dei martri dei moti parmigiani del XXII luglio 1854".

TU - CONDIZIONE GIURIDICA E VINCOLI

ACQ - ACQUISIZIONE

ACQT - Tipo acquisizione	donazione
ACQN - Nome	Baratta Paolo
ACQD - Data acquisizione	1924

CDG - CONDIZIONE GIURIDICA

CDGG - Indicazione generica	proprietà Ente pubblico non territoriale
CDGS - Indicazione specifica	Istituti Riuniti Assistenza per Inabili ed Anziani
CDGI - Indirizzo	Piazzale Corte d'Appello, 3 - 43100 Parma (PR)

DO - FONTI E DOCUMENTI DI RIFERIMENTO

FTA - DOCUMENTAZIONE FOTOGRAFICA

FTAX - Genere	documentazione allegata
FTAP - Tipo	fotografia b/n
FTAN - Codice identificativo	SBAS PR 22171

BIB - BIBLIOGRAFIA

BIBX - Genere	bibliografia specifica
BIBA - Autore	Copertini G.
BIBD - Anno di edizione	1926
BIBH - Sigla per citazione	00003599
BIBN - V., pp., nn.	p. 82

BIB - BIBLIOGRAFIA

BIBX - Genere	bibliografia specifica
BIBA - Autore	Pinacoteca Stuard
BIBD - Anno di edizione	1961

BIBH - Sigla per citazione	00003601
BIBN - V., pp., nn.	p. 41
BIB - BIBLIOGRAFIA	
BIBX - Genere	bibliografia specifica
BIBA - Autore	Barocelli F.
BIBD - Anno di edizione	2000
BIBH - Sigla per citazione	00001899
BIBN - V., pp., nn.	pp. 51, 131
AD - ACCESSO AI DATI	
ADS - SPECIFICHE DI ACCESSO AI DATI	
ADSP - Profilo di accesso	1
ADSM - Motivazione	scheda contenente dati liberamente accessibili
CM - COMPILAZIONE	
CMP - COMPILAZIONE	
CMPD - Data	1982
CMPN - Nome	Benzi F.
FUR - Funzionario responsabile	Fornari Schianchi L.
RVM - TRASCRIZIONE PER INFORMATIZZAZIONE	
RVMD - Data	2006
RVMN - Nome	ARTPAST/ Sivieri P.
AGG - AGGIORNAMENTO - REVISIONE	
AGGD - Data	2006
AGGN - Nome	ARTPAST/ Sivieri P.
AGGF - Funzionario responsabile	NR (recupero pregresso)
AN - ANNOTAZIONI	
OSS - Osservazioni	162