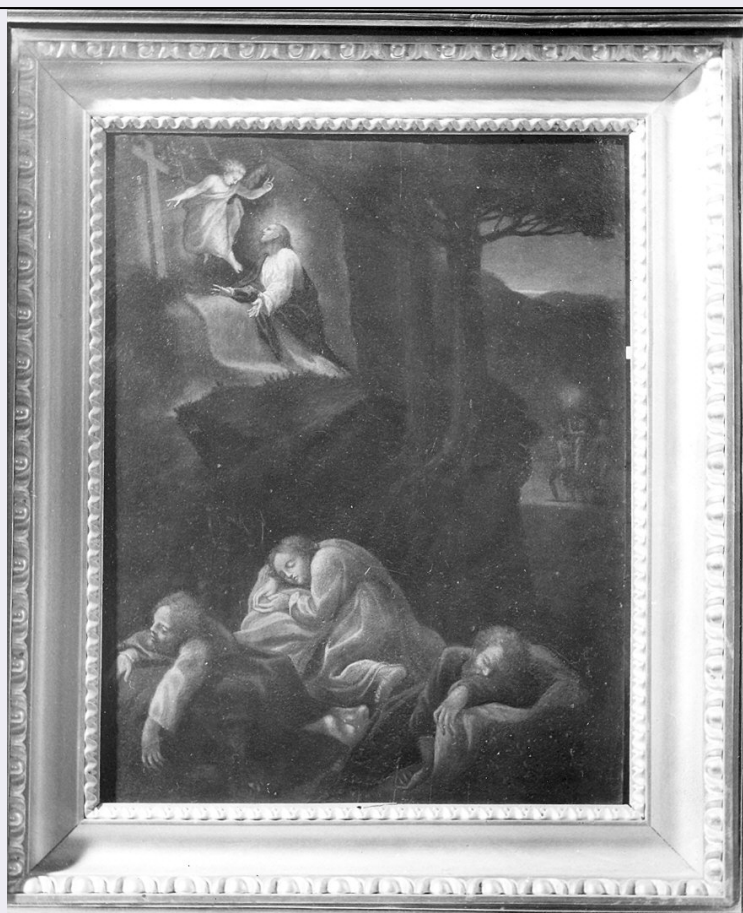


SCHEDA



CD - CODICI

TSK - Tipo scheda OA

LIR - Livello ricerca C

NCT - CODICE UNIVOCO

NCTR - Codice regione 08

NCTN - Numero catalogo generale 00406442

ESC - Ente schedatore S36

ECP - Ente competente S36

OG - OGGETTO

OGT - OGGETTO

OGTD - Definizione dipinto

SGT - SOGGETTO

SGTI - Identificazione Orazione di Cristo nell'orto di Getsemani

LC - LOCALIZZAZIONE GEOGRAFICO-AMMINISTRATIVA

PVC - LOCALIZZAZIONE GEOGRAFICO-AMMINISTRATIVA ATTUALE

PVCS - Stato Italia

PVCR - Regione Emilia Romagna

PVCP - Provincia PR

PVCC - Comune Parma

LDC - COLLOCAZIONE SPECIFICA

LDCT - Tipologia monastero

LDCN - Denominazione	Monastero di S. Paolo (ex)
LDCC - Complesso monumentale di appartenenza	Monastero di S. Paolo ex
LDCU - Denominazione spazio viabilistico	Borgo del Parmigianino, 2
LDCM - Denominazione raccolta	Pinacoteca Stuard
UB - UBICAZIONE E DATI PATRIMONIALI	
INV - INVENTARIO DI MUSEO O SOPRINTENDENZA	
INVN - Numero	38
INVD - Data	NR (recupero pregresso)
DT - CRONOLOGIA	
DTZ - CRONOLOGIA GENERICA	
DTZG - Secolo	sec. XVI
DTZS - Frazione di secolo	secondo quarto
DTS - CRONOLOGIA SPECIFICA	
DTSI - Da	1525
DTSF - A	1549
DTM - Motivazione cronologia	analisi stilistica
AU - DEFINIZIONE CULTURALE	
AUT - AUTORE	
AUTS - Riferimento all'autore	attribuito
AUTM - Motivazione dell'attribuzione	analisi stilistica
AUTN - Nome scelto	Rondani Francesco Maria
AUTA - Dati anagrafici	1490/ 1550
AUTH - Sigla per citazione	00001063
MT - DATI TECNICI	
MTC - Materia e tecnica	tavola/ pittura a olio
MIS - MISURE	
MISA - Altezza	46
MISL - Larghezza	36
CO - CONSERVAZIONE	
STC - STATO DI CONSERVAZIONE	
STCC - Stato di conservazione	mediocre
STCS - Indicazioni specifiche	ridipinture
DA - DATI ANALITICI	
DES - DESCRIZIONE	
DESO - Indicazioni sull'oggetto	NR (recupero pregresso)

DESI - Codifica Iconclass	NR (recupero pregresso)
DESS - Indicazioni sul soggetto	Personaggi: Gesù Cristo; San Giovanni Apostolo; San Pietro Apostolo; San Giacomo Apostolo. Figure: angelo; soldati. Allegorie-simboli: croce. Paesaggi: orto del Getsemani. Fenomeni naturali: notte.
NSC - Notizie storico-critiche	Della stessa mano dell'Annuncio ai pastori della Galleria Nazionale di Parma (inv.863), tradizionalmente attribuito a Francesco Maria Rondani, del quale ripete i caratteri di origine correggesca in chiave di accentuazione fisionomica e di colore fluido, brillante e levigato. L'opinione di Copertini che fosse una copia del quadretto correggesco di simile tema già nella collezione Wellington e ora al Victoria and Albert Museum di Londra è inaccettabile per la sostanziale differenza esistente fra le due composizioni.

TU - CONDIZIONE GIURIDICA E VINCOLI

ACQ - ACQUISIZIONE

ACQT - Tipo acquisizione	donazione
ACQN - Nome	Stuard Giuseppe
ACQD - Data acquisizione	1834

CDG - CONDIZIONE GIURIDICA

CDGG - Indicazione generica	proprietà Ente pubblico non territoriale
CDGS - Indicazione specifica	Istituti Riuniti Assistenza per Inabili ed Anziani
CDGI - Indirizzo	Piazzale Corte d'Appello, 3 - 43100 Parma (PR)

DO - FONTI E DOCUMENTI DI RIFERIMENTO

FTA - DOCUMENTAZIONE FOTOGRAFICA

FTAX - Genere	documentazione allegata
FTAP - Tipo	fotografia b/n
FTAN - Codice identificativo	SBAS PR 21698

BIB - BIBLIOGRAFIA

BIBX - Genere	bibliografia specifica
BIBA - Autore	Copertini G.
BIBD - Anno di edizione	1926
BIBH - Sigla per citazione	00003599
BIBN - V., pp., nn.	pp. 32-36
BIBI - V., tavv., figg.	tavv. 9-10

BIB - BIBLIOGRAFIA

BIBX - Genere	bibliografia specifica
BIBA - Autore	Pinacoteca Stuard
BIBD - Anno di edizione	1961
BIBH - Sigla per citazione	00003601
BIBN - V., pp., nn.	p. 20

BIB - BIBLIOGRAFIA

BIBX - Genere	bibliografia specifica
BIBA - Autore	Barocelli F.
BIBD - Anno di edizione	1996

BIBH - Sigla per citazione	00001416
BIBN - V., pp., nn.	p. 46
AD - ACCESSO AI DATI	
ADS - SPECIFICHE DI ACCESSO AI DATI	
ADSP - Profilo di accesso	1
ADSM - Motivazione	scheda contenente dati liberamente accessibili
CM - COMPILAZIONE	
CMP - COMPILAZIONE	
CMPD - Data	1982
CMPN - Nome	Benzi F.
FUR - Funzionario responsabile	Fornari Schianchi L.
RVM - TRASCRIZIONE PER INFORMATIZZAZIONE	
RVMD - Data	2006
RVMN - Nome	ARTPAST/ Sivieri P.
AGG - AGGIORNAMENTO - REVISIONE	
AGGD - Data	2006
AGGN - Nome	ARTPAST/ Sivieri P.
AGGF - Funzionario responsabile	NR (recupero pregresso)
AN - ANNOTAZIONI	
OSS - Osservazioni	192