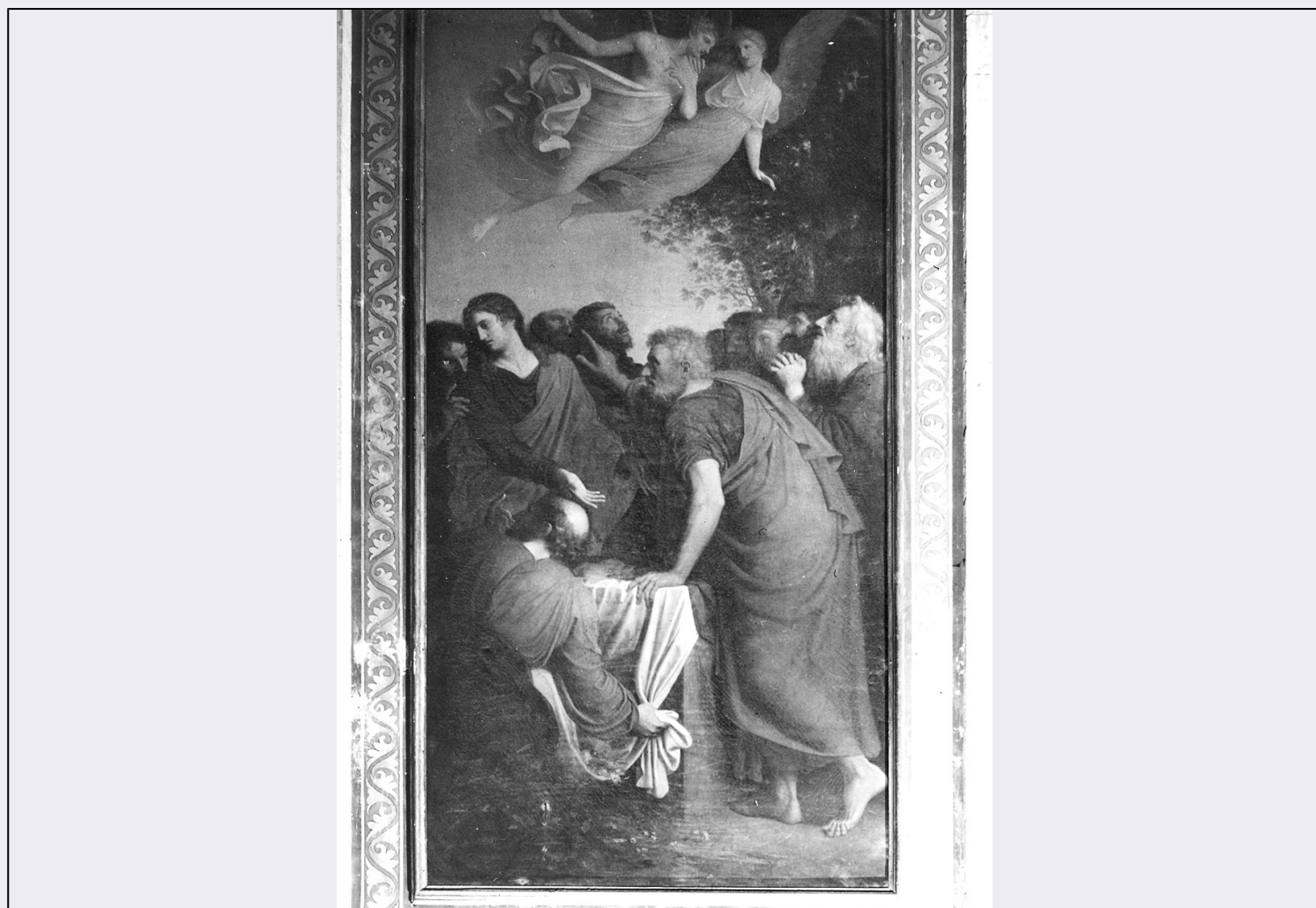


SCHEDA



CD - CODICI

TSK - Tipo scheda OA

LIR - Livello ricerca C

NCT - CODICE UNIVOCO

NCTR - Codice regione 08

NCTN - Numero catalogo generale 00267643

ESC - Ente schedatore S36

ECP - Ente competente S36

RV - RELAZIONI

OG - OGGETTO

OGT - OGGETTO

OGTD - Definizione dipinto

SGT - SOGGETTO

SGTI - Identificazione apostoli intorno al sepolcro vuoto e colmo di fiori della Madonna

LC - LOCALIZZAZIONE GEOGRAFICO-AMMINISTRATIVA

PVC - LOCALIZZAZIONE GEOGRAFICO-AMMINISTRATIVA ATTUALE

PVCS - Stato Italia

PVCR - Regione Emilia Romagna

PVCP - Provincia	PC
PVCC - Comune	Piacenza
LDC - COLLOCAZIONE SPECIFICA	
DT - CRONOLOGIA	
DTZ - CRONOLOGIA GENERICA	
DTZG - Secolo	secc. XVIII/ XIX
DTS - CRONOLOGIA SPECIFICA	
DTSI - Da	1797
DTSF - A	1801
DTM - Motivazione cronologia	documentazione
AU - DEFINIZIONE CULTURALE	
AUT - AUTORE	
AUTR - Riferimento all'intervento	pittore
AUTM - Motivazione dell'attribuzione	documentazione
AUTN - Nome scelto	Landi Gaspare
AUTA - Dati anagrafici	1756/ 1830
AUTH - Sigla per citazione	00000733
MT - DATI TECNICI	
MTC - Materia e tecnica	tela/ pittura a olio
MIS - MISURE	
MISA - Altezza	700
MISL - Larghezza	360
CO - CONSERVAZIONE	
STC - STATO DI CONSERVAZIONE	
STCC - Stato di conservazione	mediocre
STCS - Indicazioni specifiche	crettatura diffusa
RS - RESTAURI	
RST - RESTAURI	
RSTD - Data	1903
RSTN - Nome operatore	Ghittoi Francesco
DA - DATI ANALITICI	
DES - DESCRIZIONE	
DESO - Indicazioni sull'oggetto	NR (recupero pregresso)
DESI - Codifica Iconclass	NR (recupero pregresso)
DESS - Indicazioni sul soggetto	Personaggi: Pietro; Matteo; apostoli. Oggetti: sepolcro; lenzuolo; fiori. Figure: angeli. Piante.
	Si tratta della tela commissionata con quella reaffigurante "Apostoli che portano Maria al Sepolcro" al piacentino Gaspare Landi in sostituzione di quelle di analogo soggetto eseguite da Ludovico

NSC - Notizie storico-critiche

Carracci e portate in Francia nel 1797, per essere restituite solo nel 1816 e depositate presso la Pinacoteca di Parma. Il Landi la eseguì tra il 1797 e il 1801 data quest'ultima che vide la tela esposta a Roma nel Pantheon, e la consegnò alla cattedrale di Piacenza nel 1804. Anche in questa tela il Landi, già allievo del Batoni e del Corvi e amico del Canova cui successe nella presidenza dell'Accademia di San Luca, manifesta quel suo neoclassicismo "sentimentale" carico di note accorate, ben diverse da quello di marca davidiana. Numerosi i debiti verso la cultura bolognese del '600, in modo particolare Domenichino e Reni, cui i volti barbuti rinviano puntualmente. Gli angeli invece arabescati ed esili, rimandano al neoclassicismo canoviano e alla poetica della "grazia". Il dipinto venne restaurato dal pittore Francesco Ghittoni nel 1903 e a partire dalle parole del 1802 del Canova, dense di elogi (Scarabelli, 1848), fu oggetto da parte delle fonti locali di concordi applausi.

TU - CONDIZIONE GIURIDICA E VINCOLI**CDG - CONDIZIONE GIURIDICA****CDGG - Indicazione
generica**

proprietà Ente religioso cattolico

DO - FONTI E DOCUMENTI DI RIFERIMENTO**FTA - DOCUMENTAZIONE FOTOGRAFICA****FTAX - Genere**

documentazione allegata

FTAP - Tipo

fotografia b/n

FTAN - Codice identificativo

SBAS PR 74305

FNT - FONTI E DOCUMENTI**FNTP - Tipo**

deliberazione

FNTD - Data

1903

BIB - BIBLIOGRAFIA**BIBX - Genere**

bibliografia specifica

BIBA - Autore

Scarabelli L.

BIBD - Anno di edizione

1841

BIBH - Sigla per citazione

00002188

BIBN - V., pp., nn.

pp. 16-17

BIB - BIBLIOGRAFIA**BIBX - Genere**

bibliografia specifica

BIBA - Autore

Masini C.

BIBD - Anno di edizione

1841

BIBH - Sigla per citazione

00002393

BIB - BIBLIOGRAFIA**BIBX - Genere**

bibliografia specifica

BIBA - Autore

Ambiveri L.

BIBD - Anno di edizione

1879

BIBH - Sigla per citazione

00000312

BIBN - V., pp., nn.

p. 186

BIB - BIBLIOGRAFIA**BIBX - Genere**

bibliografia specifica

BIBA - Autore	Fiori G.
BIBD - Anno di edizione	1977
BIBH - Sigla per citazione	00002387
BIBN - V., pp., nn.	pp. 75-86
BIB - BIBLIOGRAFIA	
BIBX - Genere	bibliografia specifica
BIBA - Autore	Arisi F.
BIBD - Anno di edizione	1980
BIBH - Sigla per citazione	00000288
BIBN - V., pp., nn.	p. 665
AD - ACCESSO AI DATI	
ADS - SPECIFICHE DI ACCESSO AI DATI	
ADSP - Profilo di accesso	3
ADSM - Motivazione	scheda di bene non adeguatamente sorvegliabile
CM - COMPILAZIONE	
CMP - COMPILAZIONE	
CMPD - Data	1989
CMPN - Nome	Venturelli P.
FUR - Funzionario responsabile	Ceschi Lavagetto P.
RVM - TRASCRIZIONE PER INFORMATIZZAZIONE	
RVMD - Data	2006
RVMN - Nome	ARTPAST/ Ramazzotti A.
AGG - AGGIORNAMENTO - REVISIONE	
AGGD - Data	2006
AGGN - Nome	ARTPAST/ Ramazzotti A.
AGGF - Funzionario responsabile	NR (recupero pregresso)
AN - ANNOTAZIONI	