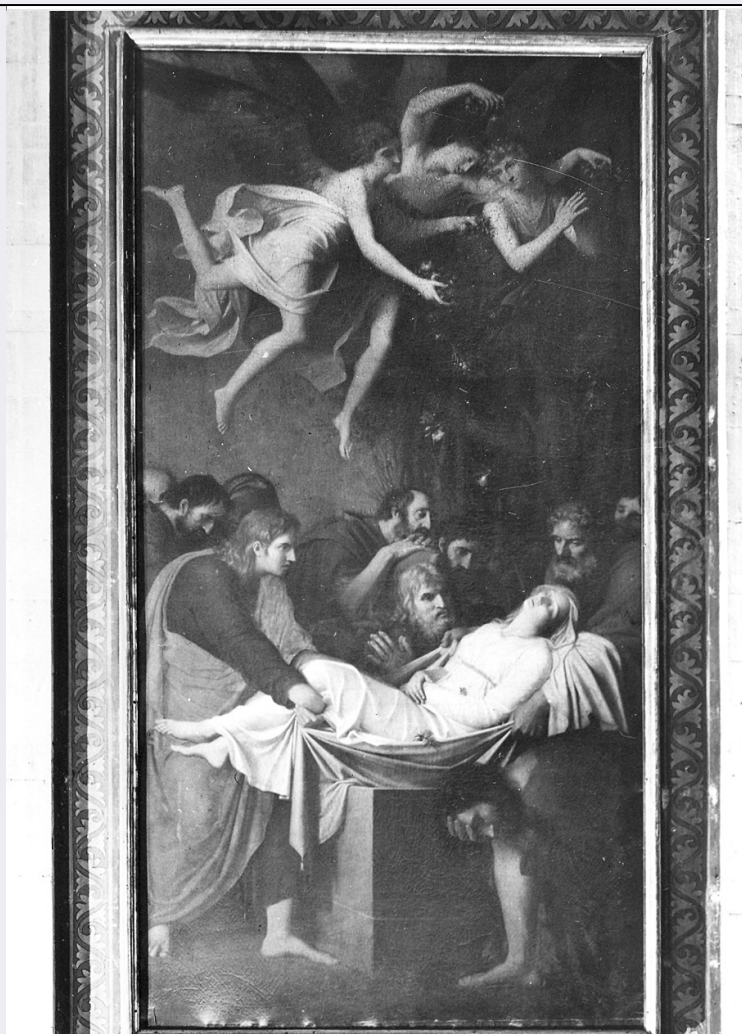


# SCHEDA



## CD - CODICI

TSK - Tipo scheda OA

LIR - Livello ricerca C

### NCT - CODICE UNIVOCO

NCTR - Codice regione 08

NCTN - Numero catalogo generale 00267644

ESC - Ente schedatore S36

ECP - Ente competente S36

## RV - RELAZIONI

## OG - OGGETTO

### OGT - OGGETTO

OGTD - Definizione dipinto

### SGT - SOGGETTO

SGTI - Identificazione apostoli portano la Madonna al sepolcro

## LC - LOCALIZZAZIONE GEOGRAFICO-AMMINISTRATIVA

### PVC - LOCALIZZAZIONE GEOGRAFICO-AMMINISTRATIVA ATTUALE

PVCS - Stato Italia

PVCR - Regione Emilia Romagna

PVCP - Provincia	PC
PVCC - Comune	Piacenza
LDC - COLLOCAZIONE SPECIFICA	
DT - CRONOLOGIA	
DTZ - CRONOLOGIA GENERICA	
DTZG - Secolo	secc. XVIII/ XIX
DTS - CRONOLOGIA SPECIFICA	
DTSI - Da	1797
DTSF - A	1801
DTM - Motivazione cronologia	documentazione
AU - DEFINIZIONE CULTURALE	
AUT - AUTORE	
AUTR - Riferimento all'intervento	pittore
AUTM - Motivazione dell'attribuzione	documentazione
AUTN - Nome scelto	Landi Gaspare
AUTA - Dati anagrafici	1756/ 1830
AUTH - Sigla per citazione	00000733
MT - DATI TECNICI	
MTC - Materia e tecnica	tela/ pittura a olio
MIS - MISURE	
MISA - Altezza	700
MISL - Larghezza	360
CO - CONSERVAZIONE	
STC - STATO DI CONSERVAZIONE	
STCC - Stato di conservazione	mediocre
STCS - Indicazioni specifiche	crettatura diffusa
RS - RESTAURI	
RST - RESTAURI	
RSTD - Data	1903
RSTN - Nome operatore	Ghittoi Francesco
DA - DATI ANALITICI	
DES - DESCRIZIONE	
DESO - Indicazioni sull'oggetto	NR (recupero pregresso)
DESI - Codifica Iconclass	NR (recupero pregresso)
DESS - Indicazioni sul soggetto	Personaggi: Madonna; apostoli. Oggetti: lenzuolo; sepolcro. Figure: angeli.
	Nel 1797 i francesi portarono in Francia le due tele di Ludovico Carracci poste nel presbiterio e raffiguranti "Gli apostoli che si recano al sepolcro" e "Apostoli che rovano il sepolcro vuoto", che saranno

**NSC - Notizie storico-critiche**

restituite solo nel 1816 e destinate alla pinacoteca di Parma. Il capitolo provvede quindi a sostituirle con dipinti di analogo soggetto, affidandone l'esecuzione al piacentino Landi. Questi firmò in data 1797 il contratto di allogazione recandosi a Roma per eseguire i dipinti che, dopo essere statiesposti al Pantheon (1802) e avere suscitato unanimi lodi, giungeranno a Piacenza nel 1804 per essere collocati sulle pareti del presbiterio. Le tele, che costarono al capitolo 12.000 franchi ricevettero gli elogi del Canova, che lodò esplicitamente in una lettera inviata il 23 luglio del 1802 all'abate Maggi (Scarabelli, 1848). L'autore manifesta qui quel suo neoclassicismo temperato, percorso da una vena emotiva che si traduce in pose oratorie e sguardi accorati, al fine di definire quella poetica degli affetti perno della sua opera. I grandi maestri del Rinascimento e soprattutto del classicismo secentesco gli forniscono spunti per la realizzazione del dipinto, in modo particolare mi pare che i volti dell'Apostolo portatore e quello orante, al centro del dipinto dietro il corpo di Maria, indichino chiare desunzioni dal Domenichino (Visione di Sant' Ignazio di Loyola). Gli angeli invece sono tutti calabili in quella atmosfera di "grazia canoviana" di cui il clima romano era imbevuto. Le teste visibili nei dipinti saranno riprese poco dopo dal Landi stesso nel suo dipinto per la chiesa piacentina di S. Giovanni in Canale raffigurante la "Salita al Calvario".

**TU - CONDIZIONE GIURIDICA E VINCOLI****CDG - CONDIZIONE GIURIDICA****CDGG - Indicazione  
generica**

proprietà Ente religioso cattolico

**DO - FONTI E DOCUMENTI DI RIFERIMENTO****FTA - DOCUMENTAZIONE FOTOGRAFICA****FTAX - Genere**

documentazione allegata

**FTAP - Tipo**

fotografia b/n

**FTAN - Codice identificativo**

SBAS PR 74304

**FNT - FONTI E DOCUMENTI****FNTP - Tipo**

deliberazione

**FNTD - Data**

1903

**BIB - BIBLIOGRAFIA****BIBX - Genere**

bibliografia specifica

**BIBA - Autore**

Scarabelli L.

**BIBD - Anno di edizione**

1841

**BIBH - Sigla per citazione**

00002188

**BIBN - V., pp., nn.**

pp. 16-17

**BIB - BIBLIOGRAFIA****BIBX - Genere**

bibliografia specifica

**BIBA - Autore**

Masini C.

**BIBD - Anno di edizione**

1841

**BIBH - Sigla per citazione**

00002393

**BIB - BIBLIOGRAFIA****BIBX - Genere**

bibliografia specifica

**BIBA - Autore**

Ambiveri L.

<b>BIBD - Anno di edizione</b>	1879
<b>BIBH - Sigla per citazione</b>	00000312
<b>BIBN - V., pp., nn.</b>	p. 186
<b>BIB - BIBLIOGRAFIA</b>	
<b>BIBX - Genere</b>	bibliografia specifica
<b>BIBA - Autore</b>	Fiori G.
<b>BIBD - Anno di edizione</b>	1977
<b>BIBH - Sigla per citazione</b>	00002387
<b>BIBN - V., pp., nn.</b>	pp. 75-86
<b>BIB - BIBLIOGRAFIA</b>	
<b>BIBX - Genere</b>	bibliografia specifica
<b>BIBA - Autore</b>	Arisi F.
<b>BIBD - Anno di edizione</b>	1980
<b>BIBH - Sigla per citazione</b>	00000288
<b>BIBN - V., pp., nn.</b>	p. 665
<b>AD - ACCESSO AI DATI</b>	
<b>ADS - SPECIFICHE DI ACCESSO AI DATI</b>	
<b>ADSP - Profilo di accesso</b>	3
<b>ADSM - Motivazione</b>	scheda di bene non adeguatamente sorvegliabile
<b>CM - COMPILAZIONE</b>	
<b>CMP - COMPILAZIONE</b>	
<b>CMPD - Data</b>	1989
<b>CM PN - Nome</b>	Venturelli P.
<b>FUR - Funzionario responsabile</b>	Ceschi Lavagetto P.
<b>RVM - TRASCRIZIONE PER INFORMATIZZAZIONE</b>	
<b>RVMD - Data</b>	2006
<b>RVMN - Nome</b>	ARTPAST/ Ramazzotti A.
<b>AGG - AGGIORNAMENTO - REVISIONE</b>	
<b>AGGD - Data</b>	2006
<b>AGGN - Nome</b>	ARTPAST/ Ramazzotti A.
<b>AGGF - Funzionario responsabile</b>	NR (recupero pregresso)
<b>AN - ANNOTAZIONI</b>	