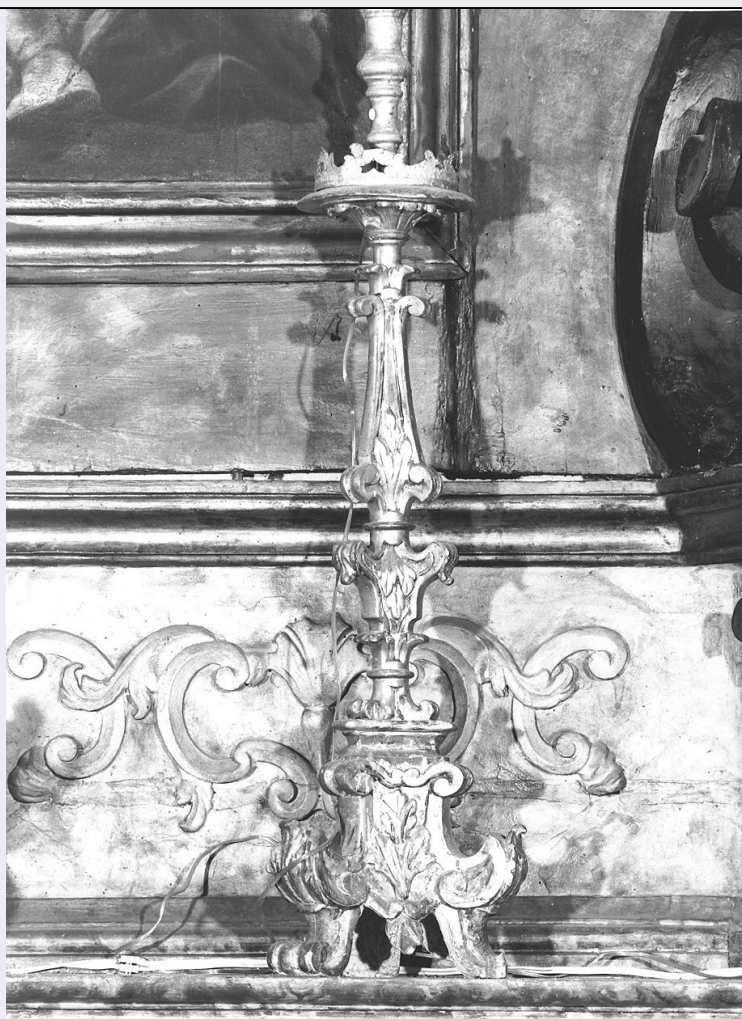


# SCHEDA



## CD - CODICI

TSK - Tipo scheda OA

LIR - Livello ricerca C

### NCT - CODICE UNIVOCO

NCTR - Codice regione 08

NCTN - Numero catalogo generale 00310220

ESC - Ente schedatore S36

ECP - Ente competente S36

## RV - RELAZIONI

### RSE - RELAZIONI DIRETTE

RSER - Tipo relazione scheda storica

RSET - Tipo scheda NR

## OG - OGGETTO

### OGT - OGGETTO

OGTD - Definizione candeliere

OGTV - Identificazione serie

### QNT - QUANTITA'

QNTN - Numero 6

**LC - LOCALIZZAZIONE GEOGRAFICO-AMMINISTRATIVA****PVC - LOCALIZZAZIONE GEOGRAFICO-AMMINISTRATIVA ATTUALE**

<b>PVCS - Stato</b>	Italia
<b>PVCR - Regione</b>	Emilia Romagna
<b>PVCP - Provincia</b>	PR
<b>PVCC - Comune</b>	Lesignano de' Bagni

**LDC - COLLOCAZIONE SPECIFICA****DT - CRONOLOGIA****DTZ - CRONOLOGIA GENERICA**

<b>DTZG - Secolo</b>	sec. XVIII
<b>DTZS - Frazione di secolo</b>	prima metà

**DTS - CRONOLOGIA SPECIFICA**

<b>DTSI - Da</b>	1700
<b>DTSF - A</b>	1749

**DTM - Motivazione cronologia** analisi stilistica**AU - DEFINIZIONE CULTURALE****ATB - AMBITO CULTURALE**

<b>ATBD - Denominazione</b>	ambito parmense
<b>ATBM - Motivazione dell'attribuzione</b>	analisi stilistica

**MT - DATI TECNICI****MTC - Materia e tecnica** legno/ intaglio/ argentatura**MIS - MISURE**

<b>MISA - Altezza</b>	87
<b>MISL - Larghezza</b>	21.5
<b>MISP - Profondità</b>	21.5

**CO - CONSERVAZIONE****STC - STATO DI CONSERVAZIONE**

<b>STCC - Stato di conservazione</b>	discreto
--------------------------------------	----------

**DA - DATI ANALITICI****DES - DESCRIZIONE**

<b>DESO - Indicazioni sull'oggetto</b>	Candelieri in legno intagliato ed argentato costituiti da una base a tre piedi a volute, ampie foglie arricciate agli angoli, foglie polilobate nella specchiatura; fusto con diversi registri di foglie arricciate, particolarmente sporgenti nella parte centrale dove sono disposte in maniera speculare, con gruppi di tre piccole foglioline entro specchiature, intervallate da anelli. Il fusto si assottiglia verso l'alto.
<b>DESI - Codifica Iconclass</b>	NR (recupero pregresso)
<b>DESS - Indicazioni sul soggetto</b>	NR (recupero pregresso)
<b>NSC - Notizie storico-critiche</b>	Opera d'artigianato piuttosto comune stilisticamente databile al '700; in particolare la caratteristica del fusto ritorna soprattutto nei manufatti della prima metà del secolo. Ai candelieri acquistati durante il XVIII secolo (inventari parrocchiali) se ne aggiunsero altri sei di grandi

dimensioni, provenienti dalla chiesa di Santa Maria del Quartiere di Parma (Pellegri, 1985); tuttavia non esiste una descrizione precisa che permetta un sicuro riconoscimento.

## TU - CONDIZIONE GIURIDICA E VINCOLI

### CDG - CONDIZIONE GIURIDICA

**CDGG - Indicazione generica**

proprietà Ente religioso cattolico

## DO - FONTI E DOCUMENTI DI RIFERIMENTO

### FTA - DOCUMENTAZIONE FOTOGRAFICA

**FTAX - Genere**

documentazione allegata

**FTAP - Tipo**

fotografia b/n

**FTAN - Codice identificativo**

SBAS PR 110498

### FNT - FONTI E DOCUMENTI

**FNTP - Tipo**

inventario

**FNTD - Data**

sec. XVIII

### FNT - FONTI E DOCUMENTI

**FNTP - Tipo**

inventario

**FNTD - Data**

1781

### FNT - FONTI E DOCUMENTI

**FNTP - Tipo**

visita pastorale

**FNTD - Data**

1911

### BIB - BIBLIOGRAFIA

**BIBX - Genere**

bibliografia specifica

**BIBA - Autore**

Pellegrini M.

**BIBD - Anno di edizione**

1985

**BIBH - Sigla per citazione**

00002052

**BIBN - V., pp., nn.**

p. 255

### BIB - BIBLIOGRAFIA

**BIBX - Genere**

bibliografia specifica

**BIBA - Autore**

Pomelli E.

**BIBD - Anno di edizione**

2005

**BIBH - Sigla per citazione**

00002067

**BIBN - V., pp., nn.**

p. 307

## AD - ACCESSO AI DATI

### ADS - SPECIFICHE DI ACCESSO AI DATI

**ADSP - Profilo di accesso**

3

**ADSM - Motivazione**

scheda di bene non adeguatamente sorvegliabile

## CM - COMPILAZIONE

### CMP - COMPILAZIONE

**CMPD - Data**

2002

**CMPN - Nome**

Pomelli E.

**FUR - Funzionario responsabile**

Fornari Schianchi L.

**RVM - TRASCRIZIONE PER INFORMATIZZAZIONE****RVMD - Data** 2006**RVMN - Nome** ARTPAST/ Ramazzotti A.**AGG - AGGIORNAMENTO - REVISIONE****AGGD - Data** 2006**AGGN - Nome** ARTPAST/ Ramazzotti A.**AGGF - Funzionario responsabile** NR (recupero pregresso)**AN - ANNOTAZIONI**