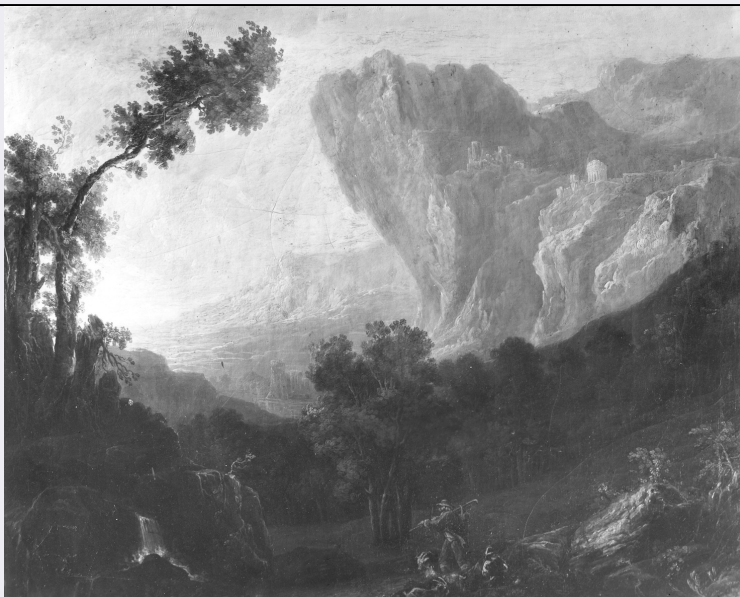


# SCHEDA



## CD - CODICI

TSK - Tipo scheda OA

LIR - Livello ricerca C

### NCT - CODICE UNIVOCO

NCTR - Codice regione 08

NCTN - Numero catalogo  
generale 00403448

ESC - Ente schedatore S36

ECP - Ente competente S36

## OG - OGGETTO

### OGT - OGGETTO

OGTD - Definizione dipinto

### SGT - SOGGETTO

SGTI - Identificazione vallata boscosa con alte rupi

## LC - LOCALIZZAZIONE GEOGRAFICO-AMMINISTRATIVA

### PVC - LOCALIZZAZIONE GEOGRAFICO-AMMINISTRATIVA ATTUALE

PVCS - Stato Italia

PVCR - Regione Emilia Romagna

PVCP - Provincia PR

PVCC - Comune Parma

### LDC - COLLOCAZIONE SPECIFICA

LDCT - Tipologia palazzo

LDCQ - Qualificazione museo

LDCN - Denominazione Palazzo della Pilotta

LDCU - Denominazione  
spazio viabilistico Palazzo della Pilotta, 3/A

LDCM - Denominazione  
raccolta Galleria Nazionale di Parma

**UB - UBICAZIONE E DATI PATRIMONIALI****INV - INVENTARIO DI MUSEO O SOPRINTENDENZA**

INVN - Numero	277
INVD - Data	NR (recupero pregresso)

**LA - ALTRE LOCALIZZAZIONI GEOGRAFICO-AMMINISTRATIVE**

TCL - Tipo di localizzazione	luogo di deposito
------------------------------	-------------------

**PRV - LOCALIZZAZIONE GEOGRAFICO-AMMINISTRATIVA**

PRVS - Stato	Turchia
PRL - Altra località	Ankara

**PRC - COLLOCAZIONE SPECIFICA**

PRCT - Tipologia	palazzo
PRCQ - Qualificazione	statale
PRCS - Specifiche	Ambasciata italiana

**DT - CRONOLOGIA****DTZ - CRONOLOGIA GENERICA**

DTZG - Secolo	sec. XVIII
---------------	------------

**DTS - CRONOLOGIA SPECIFICA**

DTSI - Da	1793
DTSF - A	1793

DTM - Motivazione cronologia	contesto
------------------------------	----------

DTM - Motivazione cronologia	documentazione
------------------------------	----------------

**AU - DEFINIZIONE CULTURALE****AUT - AUTORE**

AUTR - Riferimento all'intervento	pittore
AUTM - Motivazione dell'attribuzione	documentazione
AUTN - Nome scelto	Crescenzi Antonio
AUTA - Dati anagrafici	1750/ 1800 ca.
AUTH - Sigla per citazione	00001909

**MT - DATI TECNICI**

MTC - Materia e tecnica	tela/ pittura a olio
-------------------------	----------------------

**MIS - MISURE**

MISA - Altezza	49
MISL - Larghezza	62

**CO - CONSERVAZIONE****STC - STATO DI CONSERVAZIONE**

STCC - Stato di conservazione	buono
-------------------------------	-------

**DA - DATI ANALITICI****DES - DESCRIZIONE**

DESO - Indicazioni sull'oggetto	NR (recupero pregresso)
---------------------------------	-------------------------

<b>DESI - Codifica Iconclass</b>	NR (recupero pregresso)
<b>DESS - Indicazioni sul soggetto</b>	Paesaggi: formazioni rocciose; sentiero; cascata. Piante. Figure maschili.
<b>TU - CONDIZIONE GIURIDICA E VINCOLI</b>	
<b>ACQ - ACQUISIZIONE</b>	
<b>ACQT - Tipo acquisizione</b>	donazione
<b>ACQN - Nome</b>	Crescenzi Antonio
<b>ACQD - Data acquisizione</b>	1793
<b>CDG - CONDIZIONE GIURIDICA</b>	
<b>CDGG - Indicazione generica</b>	proprietà Stato
<b>CDGS - Indicazione specifica</b>	Galleria Nazionale di Parma
<b>CDGI - Indirizzo</b>	Piazzale della Pilotta - 43100 Parma (PR)
<b>DO - FONTI E DOCUMENTI DI RIFERIMENTO</b>	
<b>FTA - DOCUMENTAZIONE FOTOGRAFICA</b>	
<b>FTAX - Genere</b>	documentazione allegata
<b>FTAP - Tipo</b>	fotografia b/n
<b>FTAN - Codice identificativo</b>	SPSAE PR 128297/a
<b>BIB - BIBLIOGRAFIA</b>	
<b>BIBX - Genere</b>	bibliografia specifica
<b>BIBA - Autore</b>	Galleria Nazionale
<b>BIBD - Anno di edizione</b>	2000
<b>BIBH - Sigla per citazione</b>	00001132
<b>BIBN - V., pp., nn.</b>	p. 235
<b>AD - ACCESSO AI DATI</b>	
<b>ADS - SPECIFICHE DI ACCESSO AI DATI</b>	
<b>ADSP - Profilo di accesso</b>	1
<b>ADSM - Motivazione</b>	scheda contenente dati liberamente accessibili
<b>CM - COMPILAZIONE</b>	
<b>CMP - COMPILAZIONE</b>	
<b>CMPD - Data</b>	2005
<b>CMPN - Nome</b>	Ramazzotti A.
<b>FUR - Funzionario responsabile</b>	Damiani G.
<b>RVM - TRASCRIZIONE PER INFORMATIZZAZIONE</b>	
<b>RVMD - Data</b>	2006
<b>RVMN - Nome</b>	ARTPAST/ Ramazzotti A.
<b>AGG - AGGIORNAMENTO - REVISIONE</b>	
<b>AGGD - Data</b>	2006
<b>AGGN - Nome</b>	ARTPAST/ Ramazzotti A.
<b>AGGF - Funzionario responsabile</b>	NR (recupero pregresso)