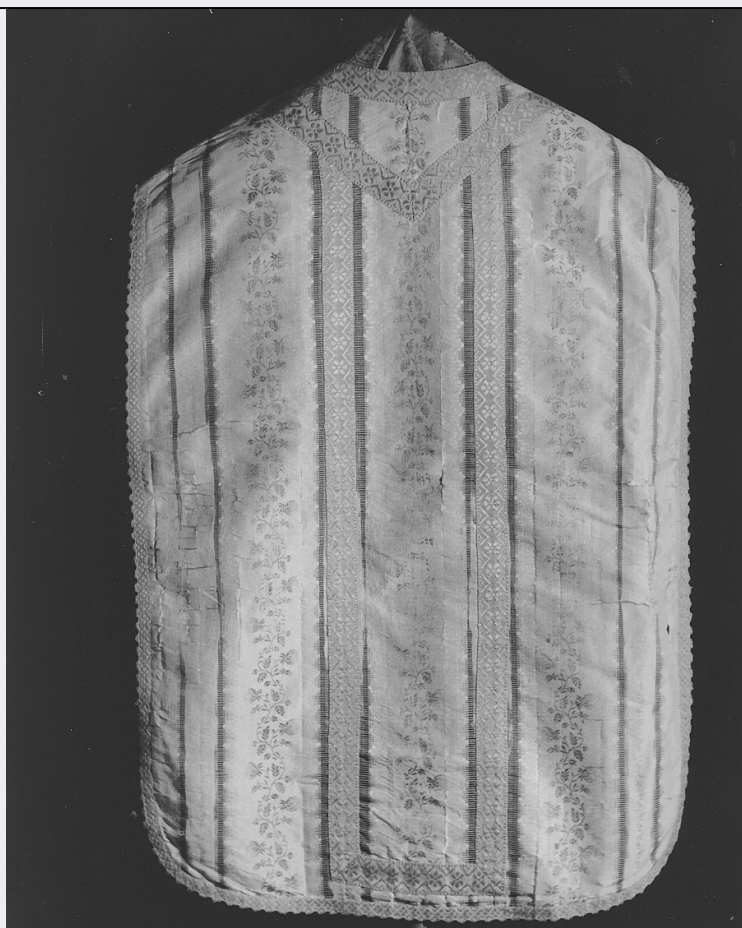


SCHEDA



CD - CODICI

TSK - Tipo scheda OA

LIR - Livello ricerca C

NCT - CODICE UNIVOCO

NCTR - Codice regione 08

NCTN - Numero catalogo generale 00405519

ESC - Ente schedatore S36

ECP - Ente competente S36

OG - OGGETTO

OGT - OGGETTO

OGTD - Definizione paramento liturgico

OGTV - Identificazione insieme

LC - LOCALIZZAZIONE GEOGRAFICO-AMMINISTRATIVA

PVC - LOCALIZZAZIONE GEOGRAFICO-AMMINISTRATIVA ATTUALE

PVCS - Stato Italia

PVCR - Regione Emilia Romagna

PVCP - Provincia PR

PVCC - Comune Parma

LDC - COLLOCAZIONE SPECIFICA

DT - CRONOLOGIA**DTZ - CRONOLOGIA GENERICA**

DTZG - Secolo sec. XVIII

DTZS - Frazione di secolo metà

DTS - CRONOLOGIA SPECIFICA

DTSI - Da 1740

DTSF - A 1760

DTM - Motivazione cronologia analisi stilistica

AU - DEFINIZIONE CULTURALE**ATB - AMBITO CULTURALE**

ATBD - Denominazione manifattura parmense

ATBM - Motivazione dell'attribuzione analisi stilistica

MT - DATI TECNICI

MTC - Materia e tecnica seta/ raso/ broccatura/ ricamo

MTC - Materia e tecnica lino

MIS - MISURE

MISA - Altezza 95

MISL - Larghezza 66.5

CO - CONSERVAZIONE**STC - STATO DI CONSERVAZIONE**

STCC - Stato di conservazione cattivo

STCS - Indicazioni specifiche seta tagliata in più parti e rappezzata sul davanti

DA - DATI ANALITICI**DES - DESCRIZIONE**

DESO - Indicazioni sull'oggetto La pianeta, completa di stola, manipolo e borsa, ha ricami riproducenti leggeri fiorami verdi e roselline rosee di stile barocchino. Il gallone e la trina di cotone giallo sono recenti. La fodera è di lino azzurro.

DESI - Codifica Iconclass NR (recupero pregresso)

DESS - Indicazioni sul soggetto NR (recupero pregresso)

NSC - Notizie storico-critiche La pianeta fu eseguita a metà del '700. Non tutto l'insieme è stato reperito nella revisione del 1976: mancano la borsa e la stola.

TU - CONDIZIONE GIURIDICA E VINCOLI**CDG - CONDIZIONE GIURIDICA**

CDGG - Indicazione generica proprietà Ente religioso cattolico

ALN - MUTAMENTI TITOLARITA'/POSSESSO/DETTENZIONE

ALNT - Tipo evento alienazione

ALND - Data evento 1976/07/02

DO - FONTI E DOCUMENTI DI RIFERIMENTO**FTA - DOCUMENTAZIONE FOTOGRAFICA**

FTAX - Genere documentazione allegata

FTAP - Tipo	fotografia b/n
FTAN - Codice identificativo	SBAS PR 12904
AD - ACCESSO AI DATI	
ADS - SPECIFICHE DI ACCESSO AI DATI	
ADSP - Profilo di accesso	3
ADSM - Motivazione	scheda di bene non adeguatamente sorvegliabile
CM - COMPILAZIONE	
CMP - COMPILAZIONE	
CMPD - Data	1928
CMPN - Nome	Copertini G.
FUR - Funzionario responsabile	Fornari Schianchi L.
RVM - TRASCRIZIONE PER INFORMATIZZAZIONE	
RVMD - Data	2006
RVMN - Nome	ARTPAST/ Ramazzotti A.
AGG - AGGIORNAMENTO - REVISIONE	
AGGD - Data	1971
AGGN - Nome	Rampello L.
AGGF - Funzionario responsabile	NR (recupero pregresso)
AGG - AGGIORNAMENTO - REVISIONE	
AGGD - Data	1976
AGGN - Nome	Poletti Dalla Turca F.
AGGF - Funzionario responsabile	NR (recupero pregresso)
AGG - AGGIORNAMENTO - REVISIONE	
AGGD - Data	2006
AGGN - Nome	ARTPAST/ Ramazzotti A.
AGGF - Funzionario responsabile	NR (recupero pregresso)
AN - ANNOTAZIONI	