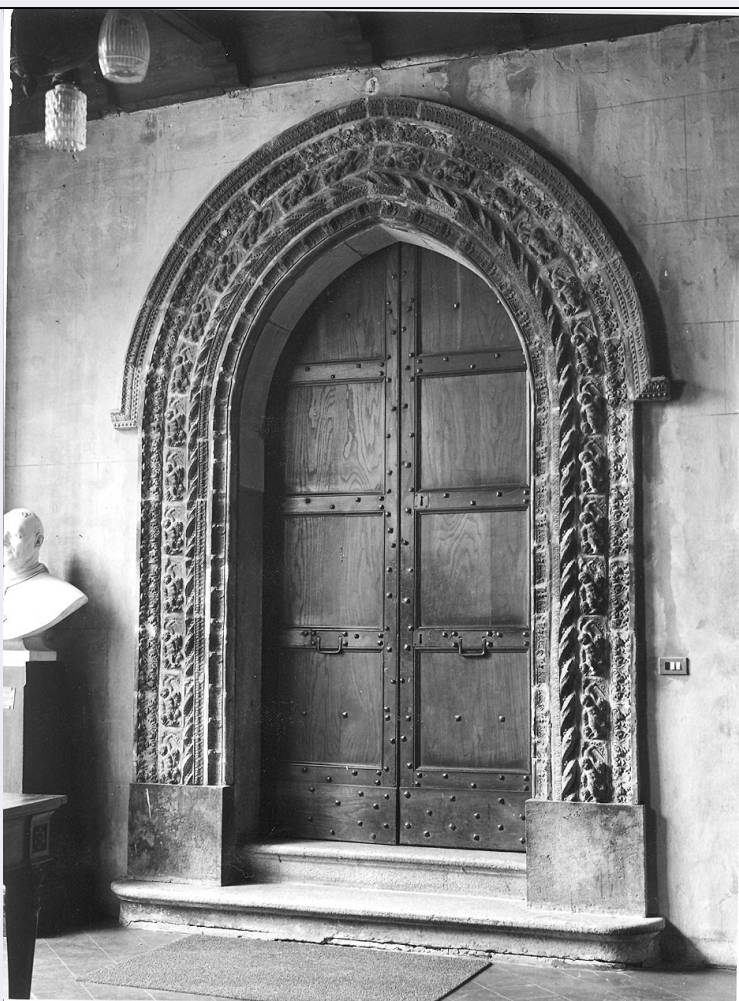


SCHEDA



CD - CODICI

TSK - Tipo scheda OA

LIR - Livello ricerca C

NCT - CODICE UNIVOCO

NCTR - Codice regione 08

NCTN - Numero catalogo generale 00267868

ESC - Ente schedatore S36

ECP - Ente competente S36

OG - OGGETTO

OGT - OGGETTO

OGTD - Definizione portale

OGTT - Tipologia a sesto acuto

LC - LOCALIZZAZIONE GEOGRAFICO-AMMINISTRATIVA

PVC - LOCALIZZAZIONE GEOGRAFICO-AMMINISTRATIVA ATTUALE

PVCS - Stato Italia

PVCR - Regione Emilia Romagna

PVCP - Provincia PC

PVCC - Comune Piacenza

LDC - COLLOCAZIONE

SPECIFICA	
DT - CRONOLOGIA	
DTZ - CRONOLOGIA GENERICA	
DTZG - Secolo	sec. XV
DTZS - Frazione di secolo	fine
DTS - CRONOLOGIA SPECIFICA	
DTSI - Da	1490
DTSF - A	1499
DTM - Motivazione cronologia	analisi stilistica
AU - DEFINIZIONE CULTURALE	
ATB - AMBITO CULTURALE	
ATBD - Denominazione	ambito piacentino-lombardo
ATBM - Motivazione dell'attribuzione	NR (recupero pregresso)
MT - DATI TECNICI	
MTC - Materia e tecnica	terracotta
MIS - MISURE	
MISV - Varie	larghezza fregio 49
CO - CONSERVAZIONE	
STC - STATO DI CONSERVAZIONE	
STCC - Stato di conservazione	buono
DA - DATI ANALITICI	
DES - DESCRIZIONE	
DESO - Indicazioni sull'oggetto	Il fregio del portale accosta cordonature con repertori decorativi differenti, tre caratterizzate dalla presenza di diversi elementi vegetali, una a colonnetta tortile e una con una successione di putti che recano grappoli d'uva. Una diversa cornice con motivi classicheggianti e fogliette accostate sigla il portale all'apice dell'arco.
DESI - Codifica Iconclass	NR (recupero pregresso)
DESS - Indicazioni sul soggetto	NR (recupero pregresso)
NSC - Notizie storico-critiche	Venne donato al Duomo dal canonico prevosto Mons. Vincenzo Benedetto Bissi (+1844) in data imprecisata e si ignora la collocazione originale. Se la tecnica esecutiva l'accosta ai portali lombardi quattrocenteschi, la presenza dell'arco acuto spingerebbe a ipotizzare una datazione anteriore alla presenza di Bramante in Lombardia; tale indicazione si rafforza nell'osservare il repertorio decorativo ancora privo dei motivi a candelabra o con intonazione maggiormente classicheggiante. I putti dal rilievo quasi a tutto tondo indicano comunque un aggiornamento in senso rinascimentale e fanno quindi pensare al settimo decennio del Quattrocento (per la presenza di lombardi a Piacenza P. Ceschi Lavagetto, "L'immensa dolcezza e grandissima utilità. Il coro di S. Sisto a Piacenza", Bologna 1989, pp. 56-65).
TU - CONDIZIONE GIURIDICA E VINCOLI	
CDG - CONDIZIONE GIURIDICA	
CDGG - Indicazione	

generica	proprietà Ente religioso cattolico
DO - FONTI E DOCUMENTI DI RIFERIMENTO	
FTA - DOCUMENTAZIONE FOTOGRAFICA	
FTAX - Genere	documentazione allegata
FTAP - Tipo	fotografia b/n
FTAN - Codice identificativo	SBAS PR 99640
BIB - BIBLIOGRAFIA	
BIBX - Genere	bibliografia di confronto
BIBA - Autore	Paratici C.
BIBD - Anno di edizione	1926
BIBH - Sigla per citazione	00002192
BIBN - V., pp., nn.	p. 42
BIB - BIBLIOGRAFIA	
BIBX - Genere	bibliografia di confronto
BIBA - Autore	Tagliaferri L.
BIBD - Anno di edizione	1964
BIBH - Sigla per citazione	00002185
BIBN - V., pp., nn.	p. 128
BIB - BIBLIOGRAFIA	
BIBX - Genere	bibliografia di confronto
BIBA - Autore	Ponzini D.
BIBD - Anno di edizione	1988
BIBH - Sigla per citazione	00002184
BIBN - V., pp., nn.	p. 73
AD - ACCESSO AI DATI	
ADS - SPECIFICHE DI ACCESSO AI DATI	
ADSP - Profilo di accesso	3
ADSM - Motivazione	scheda di bene non adeguatamente sorvegliabile
CM - COMPILAZIONE	
CMP - COMPILAZIONE	
CMPD - Data	1995
CM PN - Nome	Venturelli P.
FUR - Funzionario responsabile	Ceschi Lavagetto P.
RVM - TRASCRIZIONE PER INFORMATIZZAZIONE	
RVMD - Data	2006
RVMN - Nome	ARTPAST/ Rosati A.
AGG - AGGIORNAMENTO - REVISIONE	
AGGD - Data	2006
AGGN - Nome	ARTPAST/ Rosati A.
AGGF - Funzionario responsabile	NR (recupero pregresso)
AN - ANNOTAZIONI	

