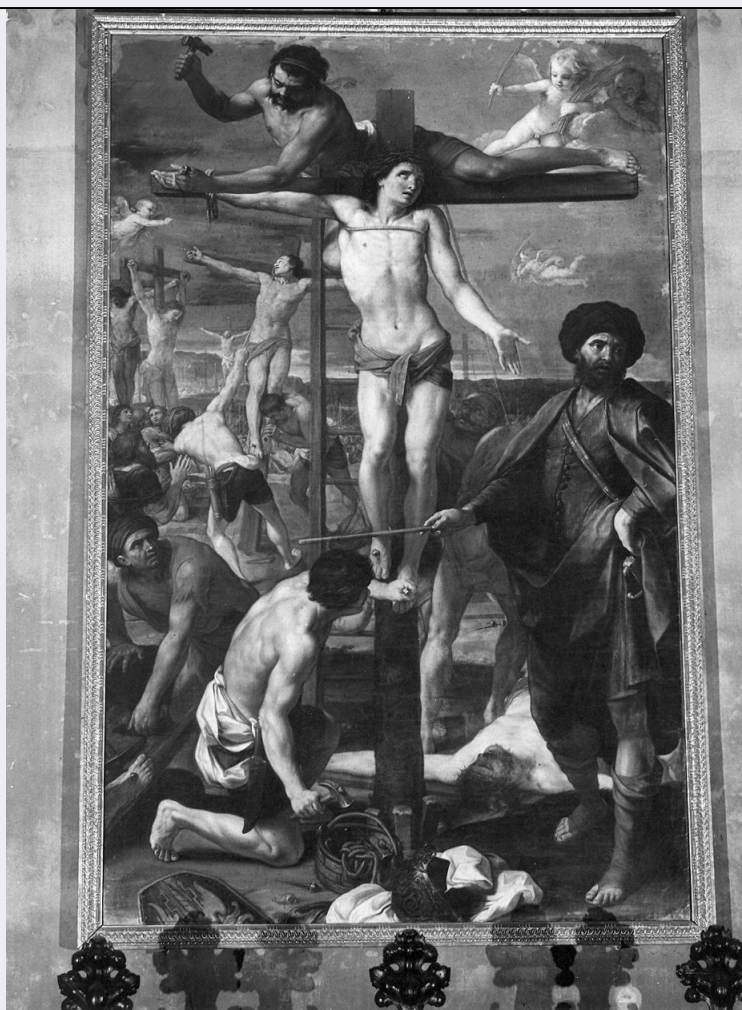


SCHEDA



CD - CODICI

TSK - Tipo scheda	OA
LIR - Livello ricerca	C
NCT - CODICE UNIVOCO	
NCTR - Codice regione	08
NCTN - Numero catalogo generale	00267884
ESC - Ente schedatore	S36
ECP - Ente competente	S36

OG - OGGETTO

OGT - OGGETTO

OGTD - Definizione dipinto

SGT - SOGGETTO

SGTI - Identificazione Martirio di Sant'Acacio e dei dieci martiri crocifissi

LC - LOCALIZZAZIONE GEOGRAFICO-AMMINISTRATIVA

PVC - LOCALIZZAZIONE GEOGRAFICO-AMMINISTRATIVA ATTUALE

PVCS - Stato	Italia
PVCR - Regione	Emilia Romagna
PVCP - Provincia	PC
PVCC - Comune	Piacenza

LDC - COLLOCAZIONE SPECIFICA**DT - CRONOLOGIA****DTZ - CRONOLOGIA GENERICA**

DTZG - Secolo	sec. XVII
DTZS - Frazione di secolo	terzo quarto

DTS - CRONOLOGIA SPECIFICA

DTSI - Da	1650
DTSV - Validità	ca.
DTSF - A	1674
DTSL - Validità	ca.
DTM - Motivazione cronologia	bibliografia
DTM - Motivazione cronologia	analisi stilistica

AU - DEFINIZIONE CULTURALE**AUT - AUTORE**

AUTS - Riferimento all'autore	attribuito
AUTM - Motivazione dell'attribuzione	bibliografia
AUTN - Nome scelto	Sirani Elisabetta
AUTA - Dati anagrafici	1638/ 1665
AUTH - Sigla per citazione	00001623

MT - DATI TECNICI

MTC - Materia e tecnica	tela/ pittura a olio
--------------------------------	----------------------

MIS - MISURE

MISA - Altezza	250
MISL - Larghezza	160
MIST - Validità	ca.

CO - CONSERVAZIONE**STC - STATO DI CONSERVAZIONE**

STCC - Stato di conservazione	buono
--------------------------------------	-------

DA - DATI ANALITICI**DES - DESCRIZIONE**

DESO - Indicazioni sull'oggetto	NR (recupero pregresso)
DESI - Codifica Iconclass	NR (recupero pregresso)
DESS - Indicazioni sul soggetto	Personaggi: Sant'Acacio; martiri. Figure: uomo barbuto con copricapo orientale; aguzzini; angeli; putti; fedeli. Simboli: palma del martirio. Paesaggi. Simboli del martirio. Oggetti: cesta; chiodi; martelli; corde; corazza da soldato.
	Ad eccezione di Galli (1861, p. 39) e Ponzini (1988, p. 73) che assegnano la tela ad Andrea Sirani, il dipinto risulta attribuito dalla storiografia locale alla figlia di quest'ultimo, Elisabetta; autografia messa in dubbio dal Carasi (1780, p. 40). La pittrice bolognese, che

NSC - Notizie storico-critiche

qui affronta un tema a lei molto caro ed esplicito in tre versioni (cfr. F. Frisoni 1978, p. 5, II, note 7 e 8), va considerata una delle protagoniste di quel cambiamento che si attuerà nella pittura bolognese verso il '70 del Seicento in direzione di marcati interessi luministici, estranei fino ad allora nella corrente reniana, all'interno della quale la stessa Sirani deve essere collocata come formazione. La tela può essere considerata un'apertura a tale clima ed è pertanto databile agli esordi del settimo decennio.

TU - CONDIZIONE GIURIDICA E VINCOLI**CDG - CONDIZIONE GIURIDICA****CDGG - Indicazione generica**

proprietà Ente religioso cattolico

DO - FONTI E DOCUMENTI DI RIFERIMENTO**FTA - DOCUMENTAZIONE FOTOGRAFICA****FTAX - Genere**

documentazione allegata

FTAP - Tipo

fotografia b/n

FTAN - Codice identificativo

SBAS PR 99647

BIB - BIBLIOGRAFIA**BIBX - Genere**

bibliografia specifica

BIBA - Autore

Carasi C.

BIBD - Anno di edizione

1780

BIBH - Sigla per citazione

00002187

BIBN - V., pp., nn.

p. 40

BIB - BIBLIOGRAFIA**BIBX - Genere**

bibliografia specifica

BIBA - Autore

Buttafuoco G.

BIBD - Anno di edizione

1842

BIBH - Sigla per citazione

00002189

BIBN - V., pp., nn.

p. 163

BIB - BIBLIOGRAFIA**BIBX - Genere**

bibliografia specifica

BIBA - Autore

Galli L.

BIBD - Anno di edizione

1861

BIBH - Sigla per citazione

00001532

BIBN - V., pp., nn.

p. 39

BIB - BIBLIOGRAFIA**BIBX - Genere**

bibliografia specifica

BIBA - Autore

Tagliaferri L.

BIBD - Anno di edizione

1975

BIBH - Sigla per citazione

00002307

BIBN - V., pp., nn.

pp. 104

BIB - BIBLIOGRAFIA**BIBX - Genere**

bibliografia di confronto

BIBA - Autore

Frisoni F.

BIBD - Anno di edizione

1978

BIBH - Sigla per citazione	00002630
BIBN - V., pp., nn.	p. 5, note 7-8
BIB - BIBLIOGRAFIA	
BIBX - Genere	bibliografia specifica
BIBA - Autore	Rota Jemmi R.
BIBD - Anno di edizione	1984
BIBH - Sigla per citazione	00002308
BIBN - V., pp., nn.	p. 152
BIB - BIBLIOGRAFIA	
BIBX - Genere	bibliografia di confronto
BIBA - Autore	Fiori F.
BIBD - Anno di edizione	1986
BIBH - Sigla per citazione	00002629
BIBN - V., pp., nn.	p. 534
BIB - BIBLIOGRAFIA	
BIBX - Genere	bibliografia specifica
BIBA - Autore	Ponzini D.
BIBD - Anno di edizione	1988
BIBH - Sigla per citazione	00002184
BIBN - V., pp., nn.	pp. 73-74
AD - ACCESSO AI DATI	
ADS - SPECIFICHE DI ACCESSO AI DATI	
ADSP - Profilo di accesso	3
ADSM - Motivazione	scheda di bene non adeguatamente sorvegliabile
CM - COMPILAZIONE	
CMP - COMPILAZIONE	
CMPD - Data	1995
CMPN - Nome	Venturelli P.
FUR - Funzionario responsabile	Ceschi Lavagetto P.
RVM - TRASCRIZIONE PER INFORMATIZZAZIONE	
RVMD - Data	2006
RVMN - Nome	ARTPAST/ Rosati A.
AGG - AGGIORNAMENTO - REVISIONE	
AGGD - Data	2006
AGGN - Nome	ARTPAST/ Rosati A.
AGGF - Funzionario responsabile	NR (recupero pregresso)
AN - ANNOTAZIONI	