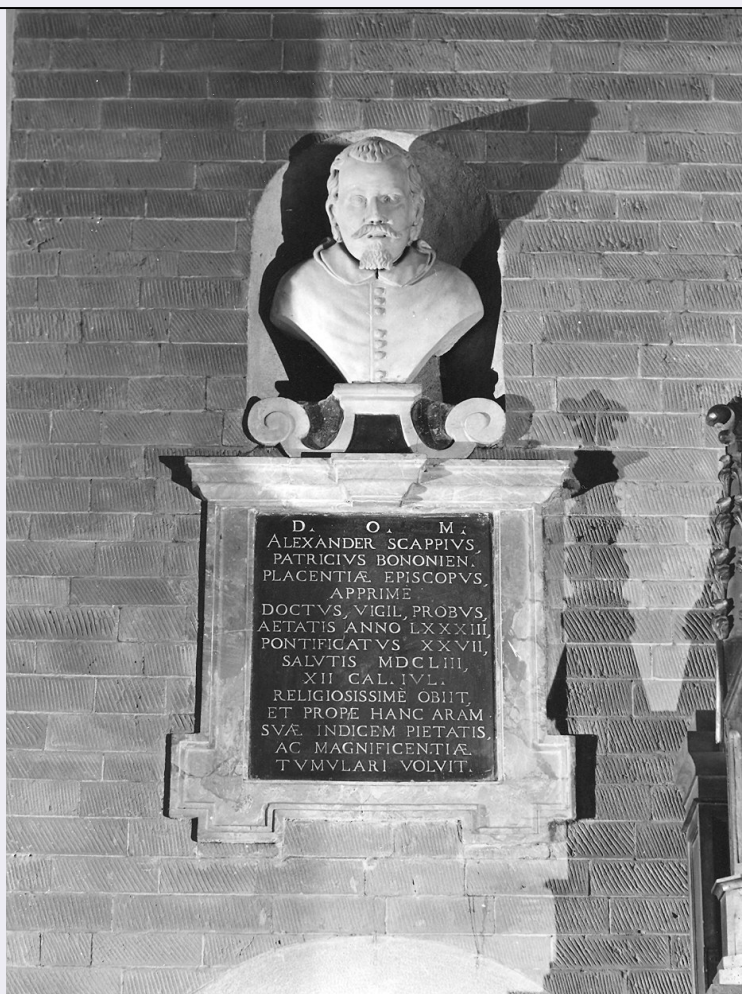


SCHEDA



CD - CODICI

TSK - Tipo scheda OA

LIR - Livello ricerca C

NCT - CODICE UNIVOCO

NCTR - Codice regione 08

NCTN - Numero catalogo
generale 00267944

ESC - Ente schedatore S36

ECP - Ente competente S36

OG - OGGETTO

OGT - OGGETTO

OGTD - Definizione cenotafio

LC - LOCALIZZAZIONE GEOGRAFICO-AMMINISTRATIVA

PVC - LOCALIZZAZIONE GEOGRAFICO-AMMINISTRATIVA ATTUALE

PVCS - Stato Italia

PVCR - Regione Emilia Romagna

PVCP - Provincia PC

PVCC - Comune Piacenza

LDC - COLLOCAZIONE SPECIFICA

DT - CRONOLOGIA**DTZ - CRONOLOGIA GENERICA**

DTZG - Secolo sec. XVII

DTS - CRONOLOGIA SPECIFICA

DTSI - Da 1653

DTSV - Validità ca.

DTSF - A 1653

DTSL - Validità ca.

DTM - Motivazione cronologia analisi storica

DTM - Motivazione cronologia iscrizione

AU - DEFINIZIONE CULTURALE**ATB - AMBITO CULTURALE**

ATBD - Denominazione ambito piacentino

ATBM - Motivazione dell'attribuzione NR (recupero pregresso)

MT - DATI TECNICI

MTC - Materia e tecnica marmo bianco

MTC - Materia e tecnica marmo nero di Colonnata

MIS - MISURE

MISA - Altezza 120

MISL - Larghezza 63

CO - CONSERVAZIONE**STC - STATO DI CONSERVAZIONE**

STCC - Stato di conservazione buono

DA - DATI ANALITICI**DES - DESCRIZIONE**

DESO - Indicazioni sull'oggetto Al di sopra della lapide in marmo nero e cornice modanata, poggia il busto del vescovo retto da una base ansata. Il volto con barba e baffi, guarda fissamente lo spettatore ed è reso tramite un modellato plastico.

DESI - Codifica Iconclass NR (recupero pregresso)

DESS - Indicazioni sul soggetto NR (recupero pregresso)

ISR - ISCRIZIONI

ISRC - Classe di appartenenza commemorativa

ISRL - Lingua latino

ISRS - Tecnica di scrittura a incisione

ISRT - Tipo di caratteri lettere capitali

ISRP - Posizione sulla lapide

ISRI - Trascrizione DOM/ ALEXANDER SCAPPIUS/ PATRICIUS BONONIENSIS/
PLACENTIAE EPISCOPUS/ APPRIME/ DOCTUS VIGIL
PROBUS/ AETATIS ANNO LXXXIII/ PONTIFICATUS XXVII/

	SALUTIS MDCLIII/ XII KAL IVL/ RELIGIOSISSIME OBIIT ET PROPE HANC ARAM/ SUAE INDICEM PIETATIS/ AC MAGNIFICENTIAE/ TUMULARI VOLVIT
NSC - Notizie storico-critiche	Ricorda Alessandro Scappi, patrizio bolognese e vescovo di Piacenza dal 1627 al 1653. Il busto fu per volere del vescovo posto vicino all'altare dei "Diecimila Crocefissi", eretto dal bolognese a proprie spese per voto a ricordo della peste del 1630. L'altare smembrato durante i restauri del 1900 si trova ora nella chiesa parrocchiale di S. Giorgio Piacentino (Tagliaferri 1975, pp. 104-105). Non conosciamo il nome dello scultore che eseguì il busto, caratterizzato da stilemi rigidi e bloccati.
TU - CONDIZIONE GIURIDICA E VINCOLI	
CDG - CONDIZIONE GIURIDICA	
CDGG - Indicazione generica	proprietà Ente religioso cattolico
DO - FONTI E DOCUMENTI DI RIFERIMENTO	
FTA - DOCUMENTAZIONE FOTOGRAFICA	
FTAX - Genere	documentazione allegata
FTAP - Tipo	fotografia b/n
FTAN - Codice identificativo	SBAS PR 74338
BIB - BIBLIOGRAFIA	
BIBX - Genere	bibliografia specifica
BIBA - Autore	Buttafuoco G.
BIBD - Anno di edizione	1842
BIBH - Sigla per citazione	00002189
BIBN - V., pp., nn.	p. 50
BIB - BIBLIOGRAFIA	
BIBX - Genere	bibliografia specifica
BIBA - Autore	Tagliaferri L.
BIBD - Anno di edizione	1964
BIBH - Sigla per citazione	00002185
BIBN - V., pp., nn.	p. 107
BIB - BIBLIOGRAFIA	
BIBX - Genere	bibliografia specifica
BIBA - Autore	Tagliaferri L.
BIBD - Anno di edizione	1975
BIBH - Sigla per citazione	00002307
BIBN - V., pp., nn.	pp. 104-105
BIB - BIBLIOGRAFIA	
BIBX - Genere	bibliografia specifica
BIBA - Autore	Ponzini D.
BIBD - Anno di edizione	1988
BIBH - Sigla per citazione	00002184
BIBN - V., pp., nn.	pp. 62, 88
AD - ACCESSO AI DATI	

ADS - SPECIFICHE DI ACCESSO AI DATI	
ADSP - Profilo di accesso	3
ADSM - Motivazione	scheda di bene non adeguatamente sorvegliabile
CM - COMPILAZIONE	
CMP - COMPILAZIONE	
CMPD - Data	1989
CMPN - Nome	Venturelli P.
FUR - Funzionario responsabile	Ceschi Lavagetto P.
RVM - TRASCRIZIONE PER INFORMATIZZAZIONE	
RVMD - Data	2006
RVMN - Nome	ARTPAST/ Rosati A.
AGG - AGGIORNAMENTO - REVISIONE	
AGGD - Data	2006
AGGN - Nome	ARTPAST/ Rosati A.
AGGF - Funzionario responsabile	NR (recupero pregresso)
AN - ANNOTAZIONI	