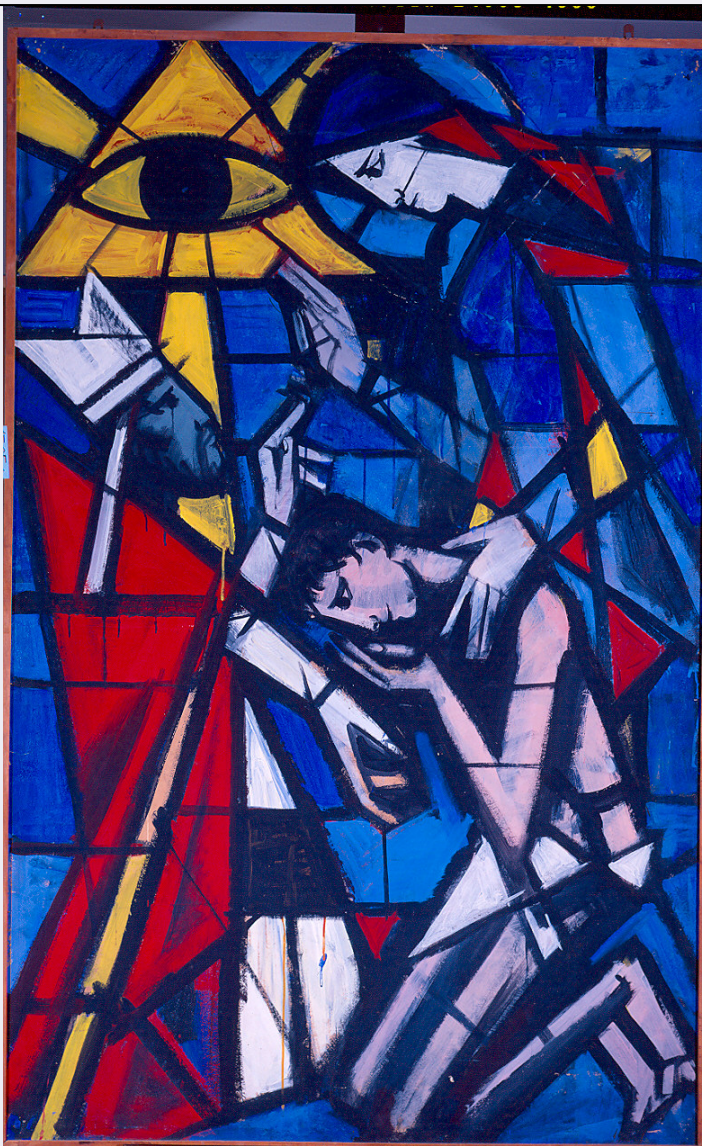


SCHEDA



CD - CODICI

TSK - Tipo scheda OA

LIR - Livello ricerca C

NCT - CODICE UNIVOCO

NCTR - Codice regione 08

NCTN - Numero catalogo generale 00404364

ESC - Ente schedatore S36

ECP - Ente competente S36

OG - OGGETTO

OGT - OGGETTO

OGTD - Definizione dipinto

SGT - SOGGETTO

SGTI - Identificazione NR (recupero pregresso)

SGTT - Titolo La Chiesa accoglie i fedeli

LC - LOCALIZZAZIONE GEOGRAFICO-AMMINISTRATIVA

PVC - LOCALIZZAZIONE GEOGRAFICO-AMMINISTRATIVA ATTUALE

PVCS - Stato	Italia
PVCR - Regione	Emilia Romagna
PVCP - Provincia	PR
PVCC - Comune	Parma

LDC - COLLOCAZIONE SPECIFICA

LDCT - Tipologia	palazzo
LDCQ - Qualificazione	museo
LDCN - Denominazione	Palazzo della Pilotta
LDCU - Denominazione spazio viabilistico	Palazzo della Pilotta
LDCM - Denominazione raccolta	Galleria Nazionale di Parma

UB - UBICAZIONE E DATI PATRIMONIALI**INV - INVENTARIO DI MUSEO O SOPRINTENDENZA**

INVN - Numero	1505/12
INVD - Data	NR (recupero pregresso)

RO - RAPPORTO**ROF - RAPPORTO OPERA FINALE/ORIGINALE**

ROFF - Stadio opera	bozzetto
ROFO - Opera finale /originale	vetrata

DT - CRONOLOGIA**DTZ - CRONOLOGIA GENERICA**

DTZG - Secolo	sec. XX
---------------	---------

DTS - CRONOLOGIA SPECIFICA

DTSI - Da	1959
DTSF - A	1959

DTM - Motivazione cronologia	data
------------------------------	------

AU - DEFINIZIONE CULTURALE**AUT - AUTORE**

AUTM - Motivazione dell'attribuzione	firma
AUTN - Nome scelto	Mattioli Carlo
AUTA - Dati anagrafici	1911/ 1994
AUTH - Sigla per citazione	00001866

MT - DATI TECNICI

MTC - Materia e tecnica	faesite/ pittura a tempera
MTC - Materia e tecnica	cartone/ pittura a tempera

MIS - MISURE

MISA - Altezza	158.5
MISL - Larghezza	100

CO - CONSERVAZIONE

STC - STATO DI CONSERVAZIONE

STCC - Stato di conservazione	buono
--------------------------------------	-------

RS - RESTAURI**RST - RESTAURI**

RSTD - Data	1963/ 1964
RSTE - Ente responsabile	SPSAE PR

DA - DATI ANALITICI**DES - DESCRIZIONE**

DESO - Indicazioni sull'oggetto	NR (recupero pregresso)
DESI - Codifica Iconclass	NR (recupero pregresso)
DESS - Indicazioni sul soggetto	Personaggi: Madonna. Personificazioni: fedele; vescovo. Allegorie-simboli: occhio.
NSC - Notizie storico-critiche	Parte di una serie di quattordici studi per vetrate realizzate per il Cimitero di Parma, la chiesa di S. Maria della Pace e altre chiese della città.

TU - CONDIZIONE GIURIDICA E VINCOLI**ACQ - ACQUISIZIONE**

ACQT - Tipo acquisizione	donazione
ACQN - Nome	Mattioli Carlo
ACQD - Data acquisizione	1962

CDG - CONDIZIONE GIURIDICA

CDGG - Indicazione generica	proprietà Stato
CDGS - Indicazione specifica	Galleria Nazionale di Parma
CDGI - Indirizzo	Palazzo della Pilotta, 3/A

DO - FONTI E DOCUMENTI DI RIFERIMENTO**FTA - DOCUMENTAZIONE FOTOGRAFICA**

FTAX - Genere	documentazione allegata
FTAP - Tipo	diapositiva colore
FTAN - Codice identificativo	SPSAE PR 129134

BIB - BIBLIOGRAFIA

BIBX - Genere	bibliografia specifica
BIBA - Autore	Galleria Nazionale
BIBD - Anno di edizione	2001
BIBH - Sigla per citazione	00001131
BIBN - V., pp., nn.	p. 250

MST - MOSTRE

MSTT - Titolo	Avvio per una Galleria d'Arte Moderna
MSTL - Luogo	Parma
MSTD - Data	1965

AD - ACCESSO AI DATI

ADS - SPECIFICHE DI ACCESSO AI DATI**ADSP - Profilo di accesso**

1

ADSM - Motivazione

scheda contenente dati liberamente accessibili

CM - COMPILAZIONE**CMP - COMPILAZIONE****CMPD - Data**

2005

CMPN - Nome

Rosati A.

**FUR - Funzionario
responsabile**

Damiani G.

RVM - TRASCRIZIONE PER INFORMATIZZAZIONE**RVMD - Data**

2006

RVMN - Nome

ARTPAST/ Rosati A.

AGG - AGGIORNAMENTO - REVISIONE**AGGD - Data**

2006

AGGN - Nome

ARTPAST/ Rosati A.

**AGGF - Funzionario
responsabile**

NR (recupero pregresso)