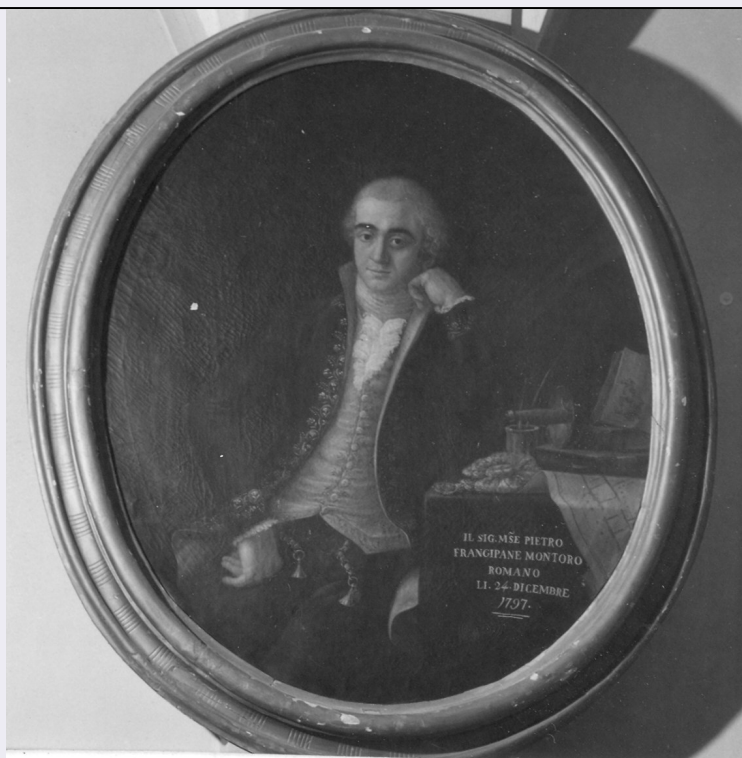


SCHEDA



CD - CODICI

TSK - Tipo scheda	OA
LIR - Livello ricerca	C
NCT - CODICE UNIVOCO	
NCTR - Codice regione	08
NCTN - Numero catalogo generale	00149841
ESC - Ente schedatore	S36
ECP - Ente competente	S36

RV - RELAZIONI

RSE - RELAZIONI DIRETTE

RSER - Tipo relazione	scheda storica
RSET - Tipo scheda	NR
RSEC - Codice bene	NR (recupero pregresso)

OG - OGGETTO

OGT - OGGETTO

OGTD - Definizione	dipinto
--------------------	---------

SGT - SOGGETTO

SGTI - Identificazione	Ritratto del marchese Pietro Frangipane Montoro
------------------------	---

LC - LOCALIZZAZIONE GEOGRAFICO-AMMINISTRATIVA

PVC - LOCALIZZAZIONE GEOGRAFICO-AMMINISTRATIVA ATTUALE

PVCS - Stato	Italia
PVCR - Regione	Emilia Romagna
PVCP - Provincia	PR
PVCC - Comune	Parma

LDC - COLLOCAZIONE SPECIFICA

LDCT - Tipologia	scuola
LDCN - Denominazione	Convitto Nazionale Maria Luigia
LDCU - Denominazione spazio viabilistico	Borgo Lalatta 14 - 43100 Parma (PR)
LDCS - Specifiche	corridoio dell'officina

UB - UBICAZIONE E DATI PATRIMONIALI**INV - INVENTARIO DI MUSEO O SOPRINTENDENZA**

INVN - Numero	n. Inv. Convitto 2405
INVD - Data	NR (recupero pregresso)

DT - CRONOLOGIA**DTZ - CRONOLOGIA GENERICA**

DTZG - Secolo	sec. XVIII
----------------------	------------

DTS - CRONOLOGIA SPECIFICA

DTSI - Da	1797
DTSF - A	1797

DTM - Motivazione cronologia	iscrizione
-------------------------------------	------------

AU - DEFINIZIONE CULTURALE**ATB - AMBITO CULTURALE**

ATBD - Denominazione	ambito parmense
ATBM - Motivazione dell'attribuzione	analisi stilistica

MT - DATI TECNICI

MTC - Materia e tecnica	tela/ pittura a olio
--------------------------------	----------------------

MIS - MISURE

MISA - Altezza	108
MISL - Larghezza	92
FRM - Formato	ovale

CO - CONSERVAZIONE**STC - STATO DI CONSERVAZIONE**

STCC - Stato di conservazione	mediocre
STCS - Indicazioni specifiche	il colore è molto offuscato con cadute di tinteggio

DA - DATI ANALITICI**DES - DESCRIZIONE**

DESO - Indicazioni sull'oggetto	Cornice dorata senza decorazioni.
DESI - Codifica Iconclass	NR (recupero pregresso)
DESS - Indicazioni sul soggetto	Personaggi: il marchese Pietro Frangipane Montoro. Abbigliamento: marsina grigia; gilet; camicia; jabot. Oggetti: servizio di scrittura; coccarda; libri; planimetria di un edificio a colonne; spada; stemma. Mobilia: tavolo. Interno.

ISR - ISCRIZIONI

ISRC - Classe di appartenenza	documentaria
ISRS - Tecnica di scrittura	a pennello
ISRP - Posizione	a destra
ISRI - Trascrizione	SIG.r MSE. PIETRO FRANGIPANE MONTORO ROMANO LI 24 DICEMBRE 1797
NSC - Notizie storico-critiche	Il particolare più interessante del dipinto è quella "natura morta" sul tavolo nella quale sono compendiate tutti gli elementi che negli altri ritratti sono disposti sullo sfondo, specie il cavallo che di solito viene raffigurato, in questa serie di ritratti, visto attraverso una finestra spalancata. Il marchese romano Frangipane Montoro fu eletto Principe dell'Accademia degli Scelti il 24 dicembre 1797. Il personaggio atteggia una posa meno rigida, ufficiale, tipica della serie e richiama già modi borghesi ottocenteschi.

TU - CONDIZIONE GIURIDICA E VINCOLI

ACQ - ACQUISIZIONE

ACQT - Tipo acquisizione donazione

CDG - CONDIZIONE GIURIDICA

CDGG - Indicazione generica proprietà Ente pubblico non territoriale

CDGS - Indicazione specifica Convitto Nazionale Maria Luigia

CDGI - Indirizzo Borgo Lalatta 14 - 43100 Parma (PR)

DO - FONTI E DOCUMENTI DI RIFERIMENTO

FTA - DOCUMENTAZIONE FOTOGRAFICA

FTAX - Genere documentazione allegata

FTAP - Tipo fotografia b/n

FTAN - Codice identificativo SPSAE PR 20884

FNT - FONTI E DOCUMENTI

FNTP - Tipo inventario

FNTT - Denominazione Catalogo del R. Convitto Nazionale M. Luigia di Parma

FNTD - Data 1926

FNTF - Foglio/Carta V, p. 21

FNTN - Nome archivio Archivio del Convitto Nazionale

FNTS - Posizione NR (recupero pregresso)

FNTI - Codice identificativo NR (recupero pregresso)

BIB - BIBLIOGRAFIA

BIBX - Genere bibliografia specifica

BIBA - Autore Santangelo A.

BIBD - Anno di edizione 1934

BIBH - Sigla per citazione 00000049

BIBN - V., pp., nn. p. 139

AD - ACCESSO AI DATI

ADS - SPECIFICHE DI ACCESSO AI DATI

ADSP - Profilo di accesso 1

ADSM - Motivazione	scheda contenente dati liberamente accessibili
CM - COMPILAZIONE	
CMP - COMPILAZIONE	
CMPD - Data	1980
CMPN - Nome	Bardini S.
FUR - Funzionario responsabile	Fornari Schianchi L.
RVM - TRASCRIZIONE PER INFORMATIZZAZIONE	
RVMD - Data	2006
RVMN - Nome	ARTPAST/ Rosati A.
AGG - AGGIORNAMENTO - REVISIONE	
AGGD - Data	1998
AGGN - Nome	Campanini S.
AGGF - Funzionario responsabile	NR (recupero pregresso)
AGG - AGGIORNAMENTO - REVISIONE	
AGGD - Data	2006
AGGN - Nome	ARTPAST/ Rosati A.
AGGF - Funzionario responsabile	NR (recupero pregresso)
AN - ANNOTAZIONI	
OSS - Osservazioni	/SK[1]/RSE[1]/RSED[1]: 1924 /SK[1]/RSE[1]/RSEN[1]: Copertini G. 254