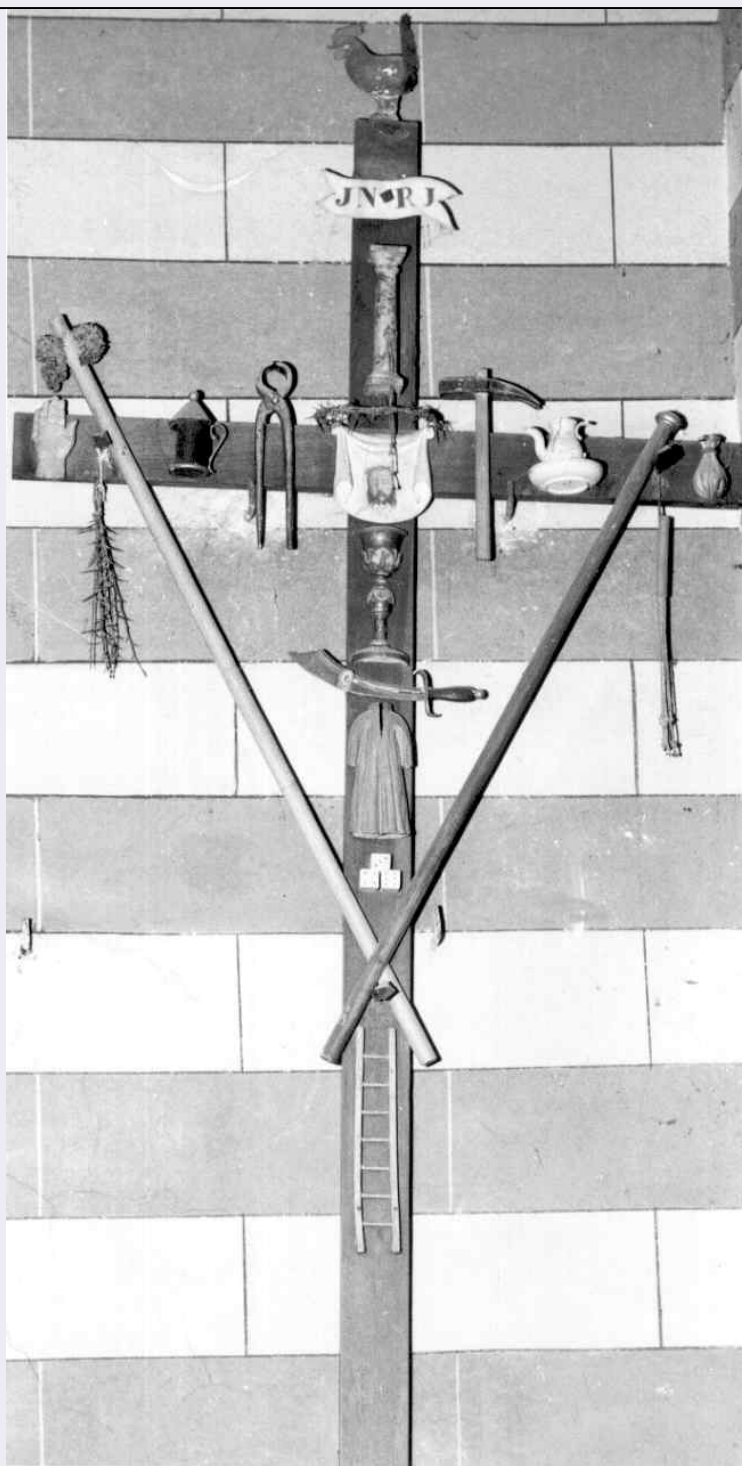


SCHEDA



CD - CODICI

TSK - Tipo scheda OA

LIR - Livello ricerca C

NCT - CODICE UNIVOCO

NCTR - Codice regione 08

NCTN - Numero catalogo generale 00366466

ESC - Ente schedatore S36

ECP - Ente competente S36

OG - OGGETTO

OGT - OGGETTO

OGTD - Definizione	croce
---------------------------	-------

LC - LOCALIZZAZIONE GEOGRAFICO-AMMINISTRATIVA**PVC - LOCALIZZAZIONE GEOGRAFICO-AMMINISTRATIVA ATTUALE**

PVCS - Stato	Italia
PVCR - Regione	Emilia Romagna
PVCP - Provincia	PR
PVCC - Comune	Borgo Val di Taro

LDC - COLLOCAZIONE SPECIFICA**DT - CRONOLOGIA****DTZ - CRONOLOGIA GENERICA**

DTZG - Secolo	sec. XX
DTZS - Frazione di secolo	prima metà

DTS - CRONOLOGIA SPECIFICA

DTSI - Da	1900
DTSF - A	1949

DTM - Motivazione cronologia	analisi stilistica
-------------------------------------	--------------------

AU - DEFINIZIONE CULTURALE**ATB - AMBITO CULTURALE**

ATBD - Denominazione	produzione parmense
ATBM - Motivazione dell'attribuzione	analisi stilistica

MT - DATI TECNICI

MTC - Materia e tecnica	legno/ intaglio/ pittura
MTC - Materia e tecnica	gesso/ modellatura/ pittura
MTC - Materia e tecnica	metallo/ fusione

MIS - MISURE

MISA - Altezza	240
MISL - Larghezza	95

CO - CONSERVAZIONE**STC - STATO DI CONSERVAZIONE**

STCC - Stato di conservazione	discreto
--------------------------------------	----------

DA - DATI ANALITICI**DES - DESCRIZIONE****DESO - Indicazioni sull'oggetto**

Croce latina recante applicati gli strumenti caratterizzanti la Passione di Cristo. Partendo dall'estremità superiore del montante compaiono: il gallo, il cartiglio con la scritta INRI, la corona di spine, il lenzuolo con effigiato il volto di Cristo, il calice, la spada, la tunica, tre dadi, la canna con spugna e bastone incrociati, il chiodo e la scala. Sulla traversa, da sinistra, troviamo la mano, la colonna della flagellazione, la tenaglia, il martello, la caraffa con piattino, il sacchetto coi denari. Appesi al braccio orizzontale, alle due estremità, vi sono una sferza ed un altro strumento di tortura con aculei.

DESI - Codifica Iconclass	NR (recupero pregresso)
DESS - Indicazioni sul soggetto	NR (recupero pregresso)
NSC - Notizie storico-critiche	Consueta e diffusa tipologia di croce ove sono riportati con perizia gli oggetti relativi alla Passione di Cristo. E' un lavoro preciso ed accurato ma di scarso interesse artistico, realizzato in produzione seriale nel corso della prima metà del XX secolo. Un identico esemplare si trova nella chiesa di San Pietro a Rovinaglia.
TU - CONDIZIONE GIURIDICA E VINCOLI	
CDG - CONDIZIONE GIURIDICA	
CDGG - Indicazione generica	proprietà Ente religioso cattolico
DO - FONTI E DOCUMENTI DI RIFERIMENTO	
FTA - DOCUMENTAZIONE FOTOGRAFICA	
FTAX - Genere	documentazione allegata
FTAP - Tipo	fotografia b/n
FTAN - Codice identificativo	SBAS PR 111908
AD - ACCESSO AI DATI	
ADS - SPECIFICHE DI ACCESSO AI DATI	
ADSP - Profilo di accesso	3
ADSM - Motivazione	scheda di bene non adeguatamente sorvegliabile
CM - COMPILAZIONE	
CMP - COMPILAZIONE	
CMPD - Data	1996
CMPN - Nome	Campanini S.
FUR - Funzionario responsabile	Fornari Schianchi L.
RVM - TRASCRIZIONE PER INFORMATIZZAZIONE	
RVMD - Data	2006
RVMN - Nome	ARTPAST/ Pegazzano M.
AGG - AGGIORNAMENTO - REVISIONE	
AGGD - Data	2006
AGGN - Nome	ARTPAST/ Pegazzano M.
AGGF - Funzionario responsabile	NR (recupero pregresso)
AN - ANNOTAZIONI	