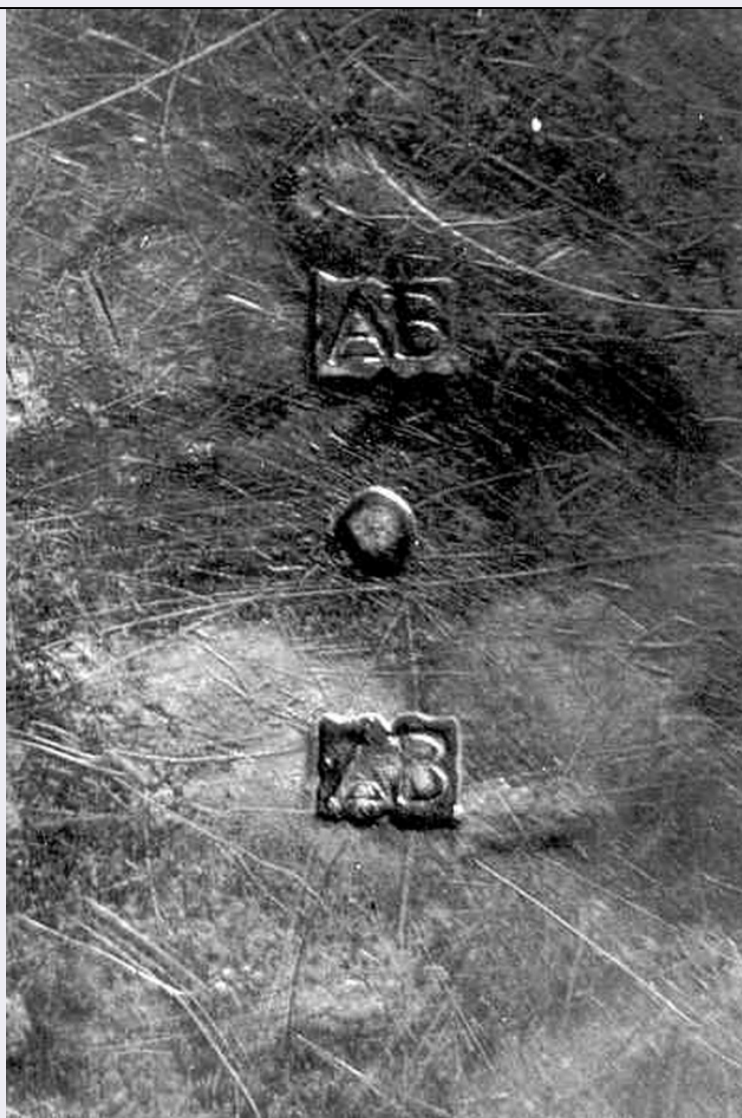


SCHEDA



CD - CODICI

TSK - Tipo scheda	OA
LIR - Livello ricerca	C
NCT - CODICE UNIVOCO	
NCTR - Codice regione	08
NCTN - Numero catalogo generale	00366489
ESC - Ente schedatore	S36
ECP - Ente competente	S36

OG - OGGETTO

OGT - OGGETTO

OGTD - Definizione	servizio per aspersione
OGTV - Identificazione	insieme

LC - LOCALIZZAZIONE GEOGRAFICO-AMMINISTRATIVA

PVC - LOCALIZZAZIONE GEOGRAFICO-AMMINISTRATIVA ATTUALE

PVCS - Stato	Italia
PVCR - Regione	Emilia Romagna

PVCP - Provincia	PR
PVCC - Comune	Borgo Val di Taro
LDC - COLLOCAZIONE SPECIFICA	
DT - CRONOLOGIA	
DTZ - CRONOLOGIA GENERICA	
DTZG - Secolo	sec. XVIII
DTZS - Frazione di secolo	ultimo quarto
DTS - CRONOLOGIA SPECIFICA	
DTSI - Da	1775
DTSF - A	1799
DTM - Motivazione cronologia	analisi stilistica
AU - DEFINIZIONE CULTURALE	
AUT - AUTORE	
AUTM - Motivazione dell'attribuzione	punzone
AUTN - Nome scelto	Bonani Alessandro
AUTA - Dati anagrafici	1735/ 1808
AUTH - Sigla per citazione	00000261
AAT - Altre attribuzioni	Vernazzi Luigi
MT - DATI TECNICI	
MTC - Materia e tecnica	argento/ traforo/ sbalzo/ stampaggio/ fusione/ doratura/ cesellatura
MIS - MISURE	
MISV - Varie	altezza secchiello 9//diametro base secchiello 9.5//diametro bocca secchiello 14.6//lunghezza aspensorio 26.5
CO - CONSERVAZIONE	
STC - STATO DI CONSERVAZIONE	
STCC - Stato di conservazione	discreto
STCS - Indicazioni specifiche	ammaccature diffuse e grossolana saldatura della base
DA - DATI ANALITICI	
DES - DESCRIZIONE	
DESO - Indicazioni sull'oggetto	La coppa, a base circolare, presenta tre fasce sovrapposte; quella inferiore a foglie d'acanto allungate, quella centrale bombata e liscia e quella superiore a baccellature alternate a foglie d'alloro; sulla tesa liscia sono saldati gli elementi di raccordo del manico mistilineo recante al centro un dado affiancato da corolle di foglie sul quale è fissato l'anello apicale. L'aspensorio, a pennello con nodo centrale ad ovati e pomi decorati da motivi fogliari, pare non precisamente omogeneo al secchiello cui attualmente si accompagna.
DESI - Codifica Iconclass	NR (recupero pregresso)
DESS - Indicazioni sul soggetto	NR (recupero pregresso)
STM - STEMMI, EMBLEMI, MARCHI	
STMC - Classe di	

appartenenza	punzone
STMI - Identificazione	Alessandro Bonani
STMP - Posizione	sotto la base
STMD - Descrizione	AB entro un campo a forma di libro aperto ripetuto due volte
NSC - Notizie storico-critiche	Erroneamente attribuito a Luigi Vernazzi da Santangelo, il secchiello va senz'altro ascritto all'orafo Alessandro Bonani cui tradizionalmente è riferita la punzonatura presente sul fondo del pezzo. Artefice di buona levatura Bonani fu tra i principali maestri dell'arte orafa parmense del secondo Settecento firmando un produzione di carattere liturgico distribuita sull'intero territorio provinciale, non solo numericamente consistente ma anche di buon livello qualitativo. Il secchiello di Baselica, nella sobrietà formale e nel lessico decorativo decisamente neoclassico, esprime i modi più maturi del bonani, quelli riscontrabili in oggetti quali la pisside di gainago, il calice, l'ostensorio e il servizio per incensazione di Monchio delle Corti. L'aspersorio, che può considerarsi coevo al secchiello per caratteristiche stilistiche, non risulta punzonato.

TU - CONDIZIONE GIURIDICA E VINCOLI

CDG - CONDIZIONE GIURIDICA

CDGG - Indicazione generica	proprietà Ente religioso cattolico
------------------------------------	------------------------------------

DO - FONTI E DOCUMENTI DI RIFERIMENTO

FTA - DOCUMENTAZIONE FOTOGRAFICA

FTAX - Genere	documentazione allegata
FTAP - Tipo	fotografia b/n
FTAN - Codice identificativo	SBAS PR 111941

FTA - DOCUMENTAZIONE FOTOGRAFICA

FTAX - Genere	documentazione allegata
FTAP - Tipo	fotografia b/n

FTA - DOCUMENTAZIONE FOTOGRAFICA

FTAX - Genere	documentazione allegata
FTAP - Tipo	fotografia colore

BIB - BIBLIOGRAFIA

BIBX - Genere	bibliografia di confronto
BIBA - Autore	Rota Jemmi R.
BIBD - Anno di edizione	1983
BIBH - Sigla per citazione	00000100
BIBN - V., pp., nn.	p. 80
BIBI - V., tavv., figg.	fig. 16

BIB - BIBLIOGRAFIA

BIBX - Genere	bibliografia di confronto
BIBA - Autore	Cirillo G./ Godi G.
BIBD - Anno di edizione	1986
BIBH - Sigla per citazione	00001692
BIBN - V., pp., nn.	p. 217

BIB - BIBLIOGRAFIA

BIBX - Genere	bibliografia specifica
BIBA - Autore	Cattani R./ Colla S.
BIBD - Anno di edizione	2000
BIBH - Sigla per citazione	00001697
BIBN - V., pp., nn.	p. 269
AD - ACCESSO AI DATI	
ADS - SPECIFICHE DI ACCESSO AI DATI	
ADSP - Profilo di accesso	3
ADSM - Motivazione	scheda di bene non adeguatamente sorvegliabile
CM - COMPILAZIONE	
CMP - COMPILAZIONE	
CMPD - Data	1997
CMPN - Nome	Cattani R.
CMPN - Nome	Colla S.
FUR - Funzionario responsabile	Fornari Schianchi L.
RVM - TRASCRIZIONE PER INFORMATIZZAZIONE	
RVMD - Data	2006
RVMN - Nome	ARTPAST/ Pegazzano M.
AGG - AGGIORNAMENTO - REVISIONE	
AGGD - Data	2006
AGGN - Nome	ARTPAST/ Pegazzano M.
AGGF - Funzionario responsabile	NR (recupero pregresso)
AN - ANNOTAZIONI	