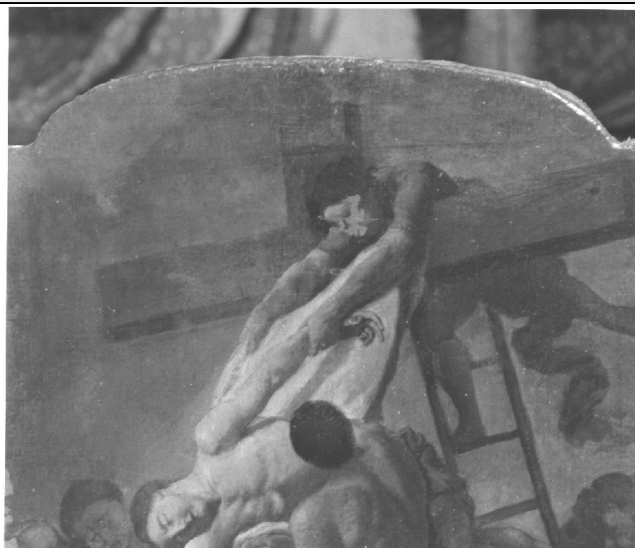


# SCHEDA



## CD - CODICI

TSK - Tipo scheda OA

LIR - Livello ricerca C

### NCT - CODICE UNIVOCO

NCTR - Codice regione 08

NCTN - Numero catalogo generale 00158097

ESC - Ente schedatore S36

ECP - Ente competente S36

## RV - RELAZIONI

### RSE - RELAZIONI DIRETTE

RSER - Tipo relazione scheda storica

RSET - Tipo scheda OA

## OG - OGGETTO

### OGT - OGGETTO

OGTD - Definizione dipinto

OGTV - Identificazione ciclo

### QNT - QUANTITA'

QNTN - Numero 14

### SGT - SOGGETTO

SGTI - Identificazione stazioni della Via Crucis

## LC - LOCALIZZAZIONE GEOGRAFICO-AMMINISTRATIVA

### PVC - LOCALIZZAZIONE GEOGRAFICO-AMMINISTRATIVA ATTUALE

PVCS - Stato Italia

PVCR - Regione Emilia Romagna

PVCP - Provincia PR

PVCC - Comune Borgo Val di Taro

### LDC - COLLOCAZIONE SPECIFICA

**LA - ALTRE LOCALIZZAZIONI GEOGRAFICO-AMMINISTRATIVE**

<b>TCL - Tipo di localizzazione</b>	luogo di provenienza
-------------------------------------	----------------------

**PRV - LOCALIZZAZIONE GEOGRAFICO-AMMINISTRATIVA**

<b>PRVR - Regione</b>	Emilia Romagna
-----------------------	----------------

<b>PRVP - Provincia</b>	PC
-------------------------	----

<b>PRVC - Comune</b>	Castell'Arquato
----------------------	-----------------

<b>PRC - COLLOCAZIONE SPECIFICA</b>	
-------------------------------------	--

**LA - ALTRE LOCALIZZAZIONI GEOGRAFICO-AMMINISTRATIVE**

<b>TCL - Tipo di localizzazione</b>	luogo di collocazione successiva
-------------------------------------	----------------------------------

**PRV - LOCALIZZAZIONE GEOGRAFICO-AMMINISTRATIVA**

<b>PRVR - Regione</b>	Emilia Romagna
-----------------------	----------------

<b>PRVP - Provincia</b>	PR
-------------------------	----

<b>PRVC - Comune</b>	Borgo Val di Taro
----------------------	-------------------

<b>PRC - COLLOCAZIONE SPECIFICA</b>	
-------------------------------------	--

**PRD - DATA**

<b>PRDU - Data uscita</b>	1927
---------------------------	------

**DT - CRONOLOGIA****DTZ - CRONOLOGIA GENERICA**

<b>DTZG - Secolo</b>	sec. XVIII
----------------------	------------

**DTS - CRONOLOGIA SPECIFICA**

<b>DTSI - Da</b>	1754
------------------	------

<b>DTSV - Validità</b>	ca.
------------------------	-----

<b>DTSE - A</b>	1754
-----------------	------

<b>DTSL - Validità</b>	ca.
------------------------	-----

<b>DTM - Motivazione cronologia</b>	analisi storica
-------------------------------------	-----------------

**AU - DEFINIZIONE CULTURALE****AUT - AUTORE**

<b>AUTR - Riferimento all'intervento</b>	esecutore
--	-----------

<b>AUTM - Motivazione dell'attribuzione</b>	firma
---	-------

<b>AUTM - Motivazione dell'attribuzione</b>	bibliografia
---	--------------

<b>AUTN - Nome scelto</b>	Traversi Gaspare
---------------------------	------------------

<b>AUTA - Dati anagrafici</b>	1722 ca./ 1770
-------------------------------	----------------

<b>AUTH - Sigla per citazione</b>	00000679
-----------------------------------	----------

**CMM - COMMITTEENZA**

<b>CMMN - Nome</b>	De Rossi Raffaellino Fra'
--------------------	---------------------------

<b>CMMD - Data</b>	1750/ post
--------------------	------------

**MT - DATI TECNICI**

<b>MTC - Materia e tecnica</b>	tela/ pittura a olio
--------------------------------	----------------------

**MIS - MISURE**

MISA - Altezza	71
MISL - Larghezza	50.4
FRM - Formato	centinato
CO - CONSERVAZIONE	
STC - STATO DI CONSERVAZIONE	
STCC - Stato di conservazione	NR (recupero pregresso)
RS - RESTAURI	
RST - RESTAURI	
RSTD - Data	1927 (?)
RST - RESTAURI	
RSTD - Data	1969
RST - RESTAURI	
RSTD - Data	1994
RSTN - Nome operatore	Molinari
DA - DATI ANALITICI	
DES - DESCRIZIONE	
DESO - Indicazioni sull'oggetto	Le quattordici stazioni della Via Crucis sono dipinte su telai centinati e in passato furono eseguiti restauri che avevano compromesso la leggibilità unitaria del tessuto cromatico, ora per buona parte recuperato. La stesura pittorica originale si presenta su una preparazione a bolo, in alcune parti eseguita a velature sovrapposte, in altre con pennellate pastose, ampie e veloci. Tutte le scene sono costruite rispettando l'iconografia tradizionale della Via Crucis, adottando soluzioni di grande sintesi gestuale e di forte carica espressiva.
DESI - Codifica Iconclass	73 D 43
DESS - Indicazioni sul soggetto	NR (recupero pregresso)
ISR - ISCRIZIONI	
ISRC - Classe di appartenenza	documentaria
ISRL - Lingua	latino
ISRS - Tecnica di scrittura	a pennello
ISRP - Posizione	nella centina del telaio della stazione n. 12
ISRA - Autore	anonimo settecentesco
ISRI - Trascrizione	GASPAR TRAVERSI NEAPOLITANUS PINXIT
	Le quattordici tele raffiguranti la Via Crucis sono state assegnate nel 1956 da Ghidiglia Quintavalle al catalogo dell'artista napoletano Gaspare Traversi e accettate dalla critica successiva su puntuali basi stilistiche, avallate anche dalla presenza dell'iscrizione, presumibilmente settecentesca, leggibile nel verso del telaio del "Cristo in croce tra i ladroni". La Chiesa di San Rocco, che attualmente ospita le opere, in origine faceva parte di un complesso conventuale sorto nel XVI secolo e occupato da padri dell'Ordine degli Eremitani di Sant'Agostino, che subirono una prima soppressione nel 1769 e quella definitiva nel 1805. La Via Crucis in origine non apparteneva a questo luogo e ivi fu trasferita nel 1927, anno di

## NSC - Notizie storico-critiche

riapertura al culto dell'edificio; prima di quella data le tele erano custodite a Borgotaro nella parrocchia di Sant'Antonino ed essendo in diocesi di Piacenza si ritiene probabile l'ipotesi che provenissero dalla chiesa soppressa e demolita di Santa Maria del Monte Oliveto di Castell'Arquato, per la quale il Traversi aveva dipinto l'intero arredo pittorico, oggi smembrato tra Parma (cinque tele con "Santi francescani" in Cattedrale e "La Pentecoste" in San Pietro d'Alcantara), Piacenza (in Santa Maria di Campagna "San Francesco in estasi") e il Museo di Castell'Arquato (tre tele raffiguranti "La Pietà", "Cristo incoronato di spine" e "Cristo deriso"). L'ipotesi si basa sul confronto e sulle vicende che collegano le altre opere dell'artista nel territorio emiliano, firmate e datate tra il 1753 e il 1758, tutte commissionate da Fra' Raffaellino de Rossi da Lugagnano, Ministro Generale dei Frati Minori Osservanti a Roma, per essere collocate nella chiesa francescana di Castell'Arquato, terra d'origine di Fra' Raffaellino, ove desiderava ritirarsi al termine del mandato. Probabilmente il Generale dell'Ordine aveva conosciuto il Traversi a Napoli attorno al 1740, durante l'espletamento del suo incarico di visitatore presso le Clarisse di Santa Chiara e, quando concepì un nuovo disegno iconografico per il convento di Castell'Arquato, si servì dell'artista, che dopo il 1750 si era trasferito a Roma. Il Traversi, educato artisticamente nella bottega del Solimena, nel solco della tradizione del naturalismo seicentesco napoletano, deve la sua scoperta critica a Longhi, che nel 1927 ne ricostruì la personalità autonoma; negli ultimi decenni numerosi contributi di studio hanno permesso di stabilire un profilo biografico, riconfermandogli il ruolo di protagonista nel panorama europeo del Settecento. Barocelli propose la possibile datazione della Via Crucis al 1754, quando l'artista assorbiva maggiormente gli schemi di Giuseppe Bonito, caricando le figure di realismo. La sua pittura d'impostazione fortemente chiaroscurale giunge anche a toccare toni drammatici, ma nell'uso dei colori, a volte velati, a volte corposi, privilegia piuttosto un'atmosfera di tinte intense stese su fondi scuri che portano ad una raffinata soluzione espressiva. Nell'insieme le quattordici tele presentano alcune discontinuità nel ritmo narrativo dei vari episodi, affollati o serrati nello spazio, oppure più lirici con soluzioni prospettiche più ardite. Rispetto alle grandi tele, anch'esse destinate al Convento di Castell'Arquato e ora sparse nel territorio parmense e piacentino, qui sembra di poter cogliere una ricerca in senso teatrale, animata da suggestioni post caravaggesche, in cui domina il linguaggio dei gesti e degli sguardi muti dei protagonisti.

## TU - CONDIZIONE GIURIDICA E VINCOLI

### CDG - CONDIZIONE GIURIDICA

**CDGG - Indicazione generica**

proprietà Ente religioso cattolico

## DO - FONTI E DOCUMENTI DI RIFERIMENTO

### FTA - DOCUMENTAZIONE FOTOGRAFICA

**FTAX - Genere**

documentazione allegata

**FTAP - Tipo**

fotografia b/n

**FTAN - Codice identificativo**

SBAS PR 40212

### FTA - DOCUMENTAZIONE FOTOGRAFICA

**FTAX - Genere**

documentazione allegata

**FTAP - Tipo**

fotografia b/n

## FTA - DOCUMENTAZIONE FOTOGRAFICA

<b>FTAX - Genere</b>	documentazione allegata
----------------------	-------------------------

<b>FTAP - Tipo</b>	fotografia b/n
--------------------	----------------

## FTA - DOCUMENTAZIONE FOTOGRAFICA

<b>FTAX - Genere</b>	documentazione allegata
----------------------	-------------------------

<b>FTAP - Tipo</b>	fotografia b/n
--------------------	----------------

## FTA - DOCUMENTAZIONE FOTOGRAFICA

<b>FTAX - Genere</b>	documentazione allegata
----------------------	-------------------------

<b>FTAP - Tipo</b>	fotografia b/n
--------------------	----------------

## FTA - DOCUMENTAZIONE FOTOGRAFICA

<b>FTAX - Genere</b>	documentazione allegata
----------------------	-------------------------

<b>FTAP - Tipo</b>	fotografia b/n
--------------------	----------------

## FTA - DOCUMENTAZIONE FOTOGRAFICA

<b>FTAX - Genere</b>	documentazione allegata
----------------------	-------------------------

<b>FTAP - Tipo</b>	fotografia b/n
--------------------	----------------

## FTA - DOCUMENTAZIONE FOTOGRAFICA

<b>FTAX - Genere</b>	documentazione allegata
----------------------	-------------------------

<b>FTAP - Tipo</b>	fotografia b/n
--------------------	----------------

## FTA - DOCUMENTAZIONE FOTOGRAFICA

<b>FTAX - Genere</b>	documentazione allegata
----------------------	-------------------------

<b>FTAP - Tipo</b>	fotografia b/n
--------------------	----------------

## FTA - DOCUMENTAZIONE FOTOGRAFICA

<b>FTAX - Genere</b>	documentazione allegata
----------------------	-------------------------

<b>FTAP - Tipo</b>	fotografia b/n
--------------------	----------------

## FTA - DOCUMENTAZIONE FOTOGRAFICA

<b>FTAX - Genere</b>	documentazione allegata
----------------------	-------------------------

<b>FTAP - Tipo</b>	fotografia b/n
--------------------	----------------

## FTA - DOCUMENTAZIONE FOTOGRAFICA

<b>FTAX - Genere</b>	documentazione allegata
----------------------	-------------------------

<b>FTAP - Tipo</b>	fotografia b/n
--------------------	----------------

## FTA - DOCUMENTAZIONE FOTOGRAFICA

<b>FTAX - Genere</b>	documentazione allegata
----------------------	-------------------------

<b>FTAP - Tipo</b>	fotografia b/n
--------------------	----------------

## FTA - DOCUMENTAZIONE FOTOGRAFICA

<b>FTAX - Genere</b>	documentazione allegata
----------------------	-------------------------

<b>FTAP - Tipo</b>	fotografia b/n
--------------------	----------------

## FTA - DOCUMENTAZIONE FOTOGRAFICA

<b>FTAX - Genere</b>	documentazione allegata
----------------------	-------------------------

<b>FTAP - Tipo</b>	fotografia b/n
--------------------	----------------

## FTA - DOCUMENTAZIONE FOTOGRAFICA

<b>FTAX - Genere</b>	documentazione allegata
----------------------	-------------------------

<b>FTAP - Tipo</b>	fotografia b/n
--------------------	----------------

## FTA - DOCUMENTAZIONE FOTOGRAFICA

<b>FTAX - Genere</b>	documentazione allegata
----------------------	-------------------------

<b>FTAP - Tipo</b>	fotografia b/n
--------------------	----------------

## FTA - DOCUMENTAZIONE FOTOGRAFICA

<b>FTAX - Genere</b>	documentazione esistente
----------------------	--------------------------

<b>FTAP - Tipo</b>	diapositiva colore
--------------------	--------------------

## FTA - DOCUMENTAZIONE FOTOGRAFICA

<b>FTAX - Genere</b>	documentazione esistente
----------------------	--------------------------

<b>FTAP - Colore</b>	monocromatico colore
<b>FTAP - Tipo</b>	dianositiva colore

## ETA - DOCUMENTAZIONE FOTOGRAFICA

<b>FTAX - Genere</b>	documentazione esistente
----------------------	--------------------------

<b>FTAX - Genere</b>	documentazione esistente
<b>FTAP - Tipo</b>	dianositiva colore

ETAI - tipo	diapositiva colore
ETA - DOCUMENTAZIONE FOTOGRAFICA	

FIA - DOCUMENTAZIONE FOTOGRAFICA	
ETAX - Genere	documentazione esistente

<b>F IAX - Genere</b>	documentazione esistente
<b>F IAX - Tema</b>	dispositivo colono

FIAP - Tipo	diapositiva colore
<b>ETA - DOCUMENTAZIONE FOTOGRAFICA</b>	

[illegible]

<b>FTAX - Genere</b>	documentazione esistente
<b>FTAD - Tipologia</b>	documentazione esistente

<b>FTAP - Tipo</b>	diapositiva colore
--------------------	--------------------

[illegible]

<b>FTAX - Genere</b>	documentazione esistente

<b>FTAP - Tipo</b>	diapositiva colore
--------------------	--------------------

## FTA - DOCUMENTAZIONE FOTOGRAFICA

<b>FTAX - Genere</b>	documentazione esistente
----------------------	--------------------------

<b>FTAP - Tipo</b>	diapositiva colore
--------------------	--------------------

## FTA - DOCUMENTAZIONE FOTOGRAFICA

<b>FTAX - Genere</b>	documentazione esistente
----------------------	--------------------------

<b>FTAP - Tipo</b>	diapositiva colore
--------------------	--------------------

## FTA - DOCUMENTAZIONE FOTOGRAFICA

<b>FTAX - Genere</b>	documentazione esistente
----------------------	--------------------------

<b>FTAP - Tipo</b>	diapositiva colore
--------------------	--------------------

## FTA - DOCUMENTAZIONE FOTOGRAFICA

<b>FTAX - Genere</b>	documentazione esistente
----------------------	--------------------------

<b>FTAP - Tipo</b>	diapositiva colore
--------------------	--------------------

## FTA - DOCUMENTAZIONE FOTOGRAFICA

<b>FTAX - Genere</b>	documentazione esistente
----------------------	--------------------------

<b>FTAP - Colore</b>	documentazione colore
<b>FTAP - Tipo</b>	dianositiva colore

## ETA - DOCUMENTAZIONE FOTOGRAFICA

<b>FTAX - Genere</b>		documentazione esistente
----------------------	--	--------------------------

<b>FTAX - Genere</b>	documentazione esistente
<b>FTAP - Tipo</b>	dianositiva colore

ETAI - tipo	diapositiva colore
ETA - DOCUMENTAZIONE FOTOGRAFICA	

FIA - DOCUMENTAZIONE FOTOGRAFICA	
ETAX - Genere	documentazione esistente

**FTA - DOCUMENTAZIONE FOTOGRAFICA****FTAX - Genere** documentazione esistente**FTAP - Tipo** diapositiva colore**BIB - BIBLIOGRAFIA****BIBX - Genere** bibliografia specifica**BIBA - Autore** Ghidiglia Quintavalle A.**BIBD - Anno di edizione** 1956**BIBH - Sigla per citazione** 00000565**BIBN - V., pp., nn.** n. 81, pp. 39-45**BIB - BIBLIOGRAFIA****BIBX - Genere** bibliografia specifica**BIBA - Autore** Ghidiglia Quintavalle A.**BIBD - Anno di edizione** 1971**BIBH - Sigla per citazione** 00000315**BIBN - V., pp., nn.** n. 4, pp. 86-88**BIB - BIBLIOGRAFIA****BIBX - Genere** bibliografia specifica**BIBA - Autore** Barocelli F.**BIBD - Anno di edizione** 1982**BIBH - Sigla per citazione** 00000566**BIBN - V., pp., nn.** nn. 383-385, pp. 43-88**BIB - BIBLIOGRAFIA****BIBX - Genere** bibliografia specifica**BIBA - Autore** Gerevini Navalesi R.**BIBD - Anno di edizione** 1994**BIBH - Sigla per citazione** 00000567**BIBN - V., pp., nn.** pp. 85-86**BIB - BIBLIOGRAFIA****BIBX - Genere** bibliografia specifica**BIBA - Autore** Barocelli F.**BIBD - Anno di edizione** 1994**BIBH - Sigla per citazione** 00000568**BIBN - V., pp., nn.** n. 3, pp. 51-64**BIB - BIBLIOGRAFIA****BIBX - Genere** bibliografia specifica**BIBA - Autore** Giusto M.**BIBD - Anno di edizione** 2000**BIBH - Sigla per citazione** 00000713**BIBN - V., pp., nn.** pp. 100-102**BIBI - V., tavv., figg.** ff. pp. 100-101**AD - ACCESSO AI DATI****ADS - SPECIFICHE DI ACCESSO AI DATI**

<b>ADSP - Profilo di accesso</b>	3
<b>ADSM - Motivazione</b>	scheda di bene non adeguatamente sorvegliabile
<b>CM - COMPILAZIONE</b>	
<b>CMP - COMPILAZIONE</b>	
<b>CMPD - Data</b>	1998
<b>CMPN - Nome</b>	Giusto M.
<b>FUR - Funzionario responsabile</b>	Fornari Schianchi L.
<b>RVM - TRASCRIZIONE PER INFORMATIZZAZIONE</b>	
<b>RVMD - Data</b>	2006
<b>RVMN - Nome</b>	ARTPAST/ Pegazzano M.
<b>AGG - AGGIORNAMENTO - REVISIONE</b>	
<b>AGGD - Data</b>	2006
<b>AGGN - Nome</b>	ARTPAST/ Pegazzano M.
<b>AGGF - Funzionario responsabile</b>	NR (recupero pregresso)
<b>AN - ANNOTAZIONI</b>	