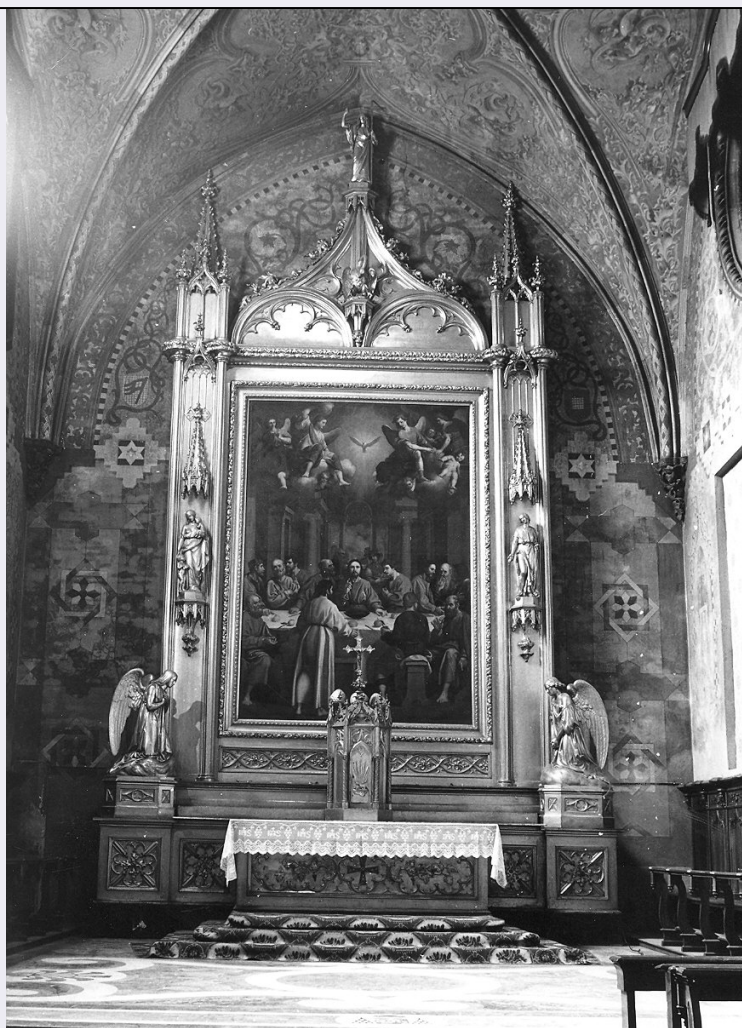


# SCHEDA



## CD - CODICI

TSK - Tipo scheda OA

LIR - Livello ricerca C

### NCT - CODICE UNIVOCO

NCTR - Codice regione 08

NCTN - Numero catalogo generale 00158462

ESC - Ente schedatore S36

ECP - Ente competente S36

## OG - OGGETTO

### OGT - OGGETTO

OGTD - Definizione ancona

## LC - LOCALIZZAZIONE GEOGRAFICO-AMMINISTRATIVA

### PVC - LOCALIZZAZIONE GEOGRAFICO-AMMINISTRATIVA ATTUALE

PVCS - Stato Italia

PVCR - Regione Emilia Romagna

PVCP - Provincia PC

PVCC - Comune Piacenza

### LDC - COLLOCAZIONE SPECIFICA

**DT - CRONOLOGIA****DTZ - CRONOLOGIA GENERICA**

DTZG - Secolo sec. XIX

**DTS - CRONOLOGIA SPECIFICA**

DTSI - Da 1856

DTSF - A 1857

DTM - Motivazione cronologia bibliografia

**AU - DEFINIZIONE CULTURALE****AUT - AUTORE**

AUTM - Motivazione dell'attribuzione bibliografia

AUTN - Nome scelto Guglielmetti Gaetano

AUTA - Dati anagrafici 1822/ 1893

AUTH - Sigla per citazione 00000442

**MT - DATI TECNICI**

MTC - Materia e tecnica legno/ intaglio/ doratura

**MIS - MISURE**

MISV - Varie altezza ancona 600//larghezza ancona 1000//profondità ancona 150 //altezza statue angeli 130

**CO - CONSERVAZIONE****STC - STATO DI CONSERVAZIONE**

STCC - Stato di conservazione buono

**DA - DATI ANALITICI****DES - DESCRIZIONE****DESO - Indicazioni sull'oggetto**

La mensa e la parte inferiore dell'altare sono costituiti da pannelli intagliati a decorazioni fogliacee; al centro il tabernacolo con colonnine tortili sugli spigoli e cuspidi gotiche, ai lati due angeli a tutto tondo inginocchiati in preghiera. La pala è racchiusa in una fastosa cornice sulle cui parti laterali si ergono, su mensole, statue a tutto tondo (la Fede e la Carità), sormontate da baldacchini gotici. Culmina in un ricco fastigio sormontato al centro da una statua femminile a tutto tondo, sotto la quale sta il pellicano, e ai lati da due pinnacoli riccamente ornati.

DESI - Codifica Iconclass NR (recupero pregresso)

DESS - Indicazioni sul soggetto NR (recupero pregresso)

**NSC - Notizie storico-critiche**

Eseguito poco dopo la metà del XIX secolo (1856-1857), è un chiaro esempio della fortuna delle forme neogotiche. La "macchina" è realizzata con molta abilità; le figure s'adeguano al gusto corrente, tra neoclassicismo e verismo. Ne è autore Gaetano Guglielmetti, su disegno di Andrea Guidotti.

**TU - CONDIZIONE GIURIDICA E VINCOLI****CDG - CONDIZIONE GIURIDICA**

CDGG - Indicazione generica proprietà Ente religioso cattolico

**DO - FONTI E DOCUMENTI DI RIFERIMENTO**

**FTA - DOCUMENTAZIONE FOTOGRAFICA**

<b>FTAX - Genere</b>	documentazione allegata
<b>FTAP - Tipo</b>	fotografia b/n
<b>FTAN - Codice identificativo</b>	SBAS PR 39075

**BIB - BIBLIOGRAFIA**

<b>BIBX - Genere</b>	bibliografia specifica
<b>BIBA - Autore</b>	Arisi R.
<b>BIBD - Anno di edizione</b>	1980
<b>BIBH - Sigla per citazione</b>	00002105
<b>BIBN - V., pp., nn.</b>	p. 615

**BIB - BIBLIOGRAFIA**

<b>BIBX - Genere</b>	bibliografia specifica
<b>BIBA - Autore</b>	Arisi F.
<b>BIBD - Anno di edizione</b>	1981
<b>BIBH - Sigla per citazione</b>	00002928
<b>BIBN - V., pp., nn.</b>	pp. 215-217

**AD - ACCESSO AI DATI****ADS - SPECIFICHE DI ACCESSO AI DATI**

<b>ADSP - Profilo di accesso</b>	3
<b>ADSM - Motivazione</b>	scheda di bene non adeguatamente sorvegliabile

**CM - COMPILAZIONE****CMP - COMPILAZIONE**

<b>CMPD - Data</b>	1982
<b>CMPN - Nome</b>	Arisi R.
<b>FUR - Funzionario responsabile</b>	Ceschi Lavagetto P.

**RVM - TRASCRIZIONE PER INFORMATIZZAZIONE**

<b>RVMD - Data</b>	2006
<b>RVMN - Nome</b>	ARTPAST/ Abbati A.

**AGG - AGGIORNAMENTO - REVISIONE**

<b>AGGD - Data</b>	2006
<b>AGGN - Nome</b>	ARTPAST/ Abbati A.
<b>AGGF - Funzionario responsabile</b>	NR (recupero pregresso)

**AN - ANNOTAZIONI**