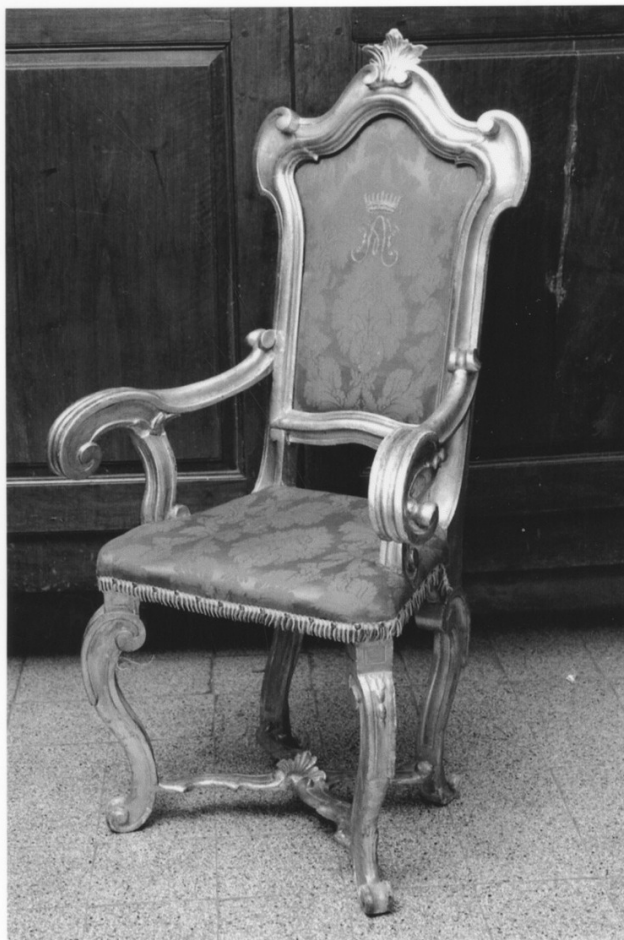


SCHEDA



CD - CODICI

TSK - Tipo scheda OA

LIR - Livello ricerca C

NCT - CODICE UNIVOCO

NCTR - Codice regione 08

NCTN - Numero catalogo generale 00112071

ESC - Ente schedatore S36

ECP - Ente competente S36

OG - OGGETTO

OGT - OGGETTO

OGTD - Definizione poltrona

OGTV - Identificazione serie

QNT - QUANTITA'

QNTN - Numero 3

LC - LOCALIZZAZIONE GEOGRAFICO-AMMINISTRATIVA

PVC - LOCALIZZAZIONE GEOGRAFICO-AMMINISTRATIVA ATTUALE

PVCS - Stato Italia

PVCR - Regione	Emilia Romagna
PVCP - Provincia	PR
PVCC - Comune	Corniglio
LDC - COLLOCAZIONE SPECIFICA	
DT - CRONOLOGIA	
DTZ - CRONOLOGIA GENERICA	
DTZG - Secolo	sec. XVIII
DTZS - Frazione di secolo	seconda metà
DTS - CRONOLOGIA SPECIFICA	
DTSI - Da	1750
DTSF - A	1799
DTSL - Validità	ca.
DTM - Motivazione cronologia	bibliografia
DTM - Motivazione cronologia	analisi stilistica
AU - DEFINIZIONE CULTURALE	
ATB - AMBITO CULTURALE	
ATBD - Denominazione	bottega parmense
ATBM - Motivazione dell'attribuzione	analisi stilistica
MT - DATI TECNICI	
MTC - Materia e tecnica	legno/ doratura/ intaglio
MTC - Materia e tecnica	seta/ damascata/ ricamo in oro/ velluto
MIS - MISURE	
MISA - Altezza	110
MISL - Larghezza	68
MISP - Profondità	46
CO - CONSERVAZIONE	
STC - STATO DI CONSERVAZIONE	
STCC - Stato di conservazione	buono
DA - DATI ANALITICI	
DES - DESCRIZIONE	
DESO - Indicazioni sull'oggetto	Poltrona in legno intagliato e dorato con spalliera e sedili imbottiti, braccioli e incorniciatura della spalliera a volute ricurve con le gambe sorrette da un appoggio incrociato con al centro una conchiglia. Lo schienale presenta un fastigio centrale. Sullo schienale AM (intrecciate), al centro, sormontate da una corona aurea sempre ricamata.
DESI - Codifica Iconclass	NR (recupero pregresso)
DESS - Indicazioni sul soggetto	NR (recupero pregresso)
	Buon lavoro del Settecento. Si tramanda oralmente che furono donate da Maria Luigia d'Austria alla chiesa di Corniglio. Dall'Olio E., Corniglio e la sua valle, (1960), p. 86, riporta che una delle poltrone è stata "recentemente restaurata", ma non si è trovata la relativa

NSC - Notizie storico-critiche

documentazione. Altri esemplari di tipologia e qualità esecutiva affini sono documentati in varie località del parmense, a riprova della grande diffusione del modello (cfr. Bandera, 1972, pp. 110-116; Cirillo-Godi, 1983, p. 94), in particolare si veda la poltrona conservata nella chiesa di Sant'Antonino a Borgotaro della prima metà del Settecento (scheda di Susanna Pighi, in "Le trame della storia fra ricerca e restauro. Risultato di un censimento nel Comune di Borgotaro", a cura di L. Fornari Schianchi, Parma, 2000, p. 24).

TU - CONDIZIONE GIURIDICA E VINCOLI**CDG - CONDIZIONE GIURIDICA****CDGG - Indicazione generica**

proprietà Ente religioso cattolico

DO - FONTI E DOCUMENTI DI RIFERIMENTO**FTA - DOCUMENTAZIONE FOTOGRAFICA****FTAX - Genere**

documentazione allegata

FTAP - Tipo

fotografia b/n

FTAN - Codice identificativo

SBAS PR 18630

BIB - BIBLIOGRAFIA**BIBX - Genere**

bibliografia specifica

BIBA - Autore

Ghidiglia Quintavalle A.

BIBD - Anno di edizione

1956

BIBH - Sigla per citazione

00000036

BIBN - V., pp., nn.

p. 21

BIB - BIBLIOGRAFIA**BIBX - Genere**

bibliografia specifica

BIBA - Autore

Dall'Olio E.

BIBD - Anno di edizione

1960

BIBH - Sigla per citazione

00001154

BIBN - V., pp., nn.

p. 86

BIB - BIBLIOGRAFIA**BIBX - Genere**

bibliografia di confronto

BIBA - Autore

Bandera L.

BIBD - Anno di edizione

1972

BIBH - Sigla per citazione

00000122

BIBN - V., pp., nn.

pp. 110-116

BIB - BIBLIOGRAFIA**BIBX - Genere**

bibliografia di confronto

BIBA - Autore

Cirillo G./ Godi G.

BIBD - Anno di edizione

1983

BIBH - Sigla per citazione

00000067

BIBN - V., pp., nn.

p. 94

BIB - BIBLIOGRAFIA**BIBX - Genere**

bibliografia specifica

BIBA - Autore

Cirillo G./ Godi G.

BIBD - Anno di edizione

1984

BIBH - Sigla per citazione	00000066
BIBN - V., pp., nn.	p. 205
BIB - BIBLIOGRAFIA	
BIBX - Genere	bibliografia di confronto
BIBA - Autore	Trame storia
BIBD - Anno di edizione	2000
BIBH - Sigla per citazione	00000559
BIBN - V., pp., nn.	p. 24
BIB - BIBLIOGRAFIA	
BIBX - Genere	bibliografia specifica
BIBA - Autore	Trame storia
BIBD - Anno di edizione	2005
BIBH - Sigla per citazione	00002053
BIBN - V., pp., nn.	p. 449
MST - MOSTRE	
MSTT - Titolo	Mostra di arredi e paramenti sacri
MSTL - Luogo	Corniglio
MSTD - Data	1956
AD - ACCESSO AI DATI	
ADS - SPECIFICHE DI ACCESSO AI DATI	
ADSP - Profilo di accesso	3
ADSM - Motivazione	scheda di bene non adeguatamente sorvegliabile
CM - COMPILAZIONE	
CMP - COMPILAZIONE	
CMPD - Data	1976
CMPN - Nome	Bertolotti F.
FUR - Funzionario responsabile	Fornari Schianchi L.
RVM - TRASCRIZIONE PER INFORMATIZZAZIONE	
RVMD - Data	2006
RVMN - Nome	ARTPAST/ Fontana A. C.
AGG - AGGIORNAMENTO - REVISIONE	
AGGD - Data	2006
AGGN - Nome	ARTPAST/ Fontana A. C.
AGGF - Funzionario responsabile	NR (recupero pregresso)